

# 多摩地域の温室効果ガス排出量 (1990 年度～2012 年度)

平成 27 年 3 月

オール東京 62 市区町村共同事業  
「みどり東京・温暖化防止プロジェクト」



## 本報告書における注意点について

### ① 市町村が独自に算定している温室効果ガス排出量との関係について

温室効果ガス排出量の現況推計のための統一された算定方法はなく、国の「地球温暖化対策地方公共団体実行計画策定マニュアル」でも算定方法の例示に留まっているため、従前から現況推計を行っている市町村の算定方法は独自のものとなっている。

このため、本算定手法で算出した排出量と市町村が独自に算定している排出量はいずれも推計値であり、数値は異なる。

### ② カーボン・オフセット等の施策の成果について

本報告書は、各市町村の地球温暖化防止に係る計画策定や施策に役立ててもらうために、温室効果ガス排出量の現況の基礎データを提供するものである。したがって、カーボン・オフセット等による各市町村の施策の成果等は計上していない。

### ③ 四捨五入の関係について

本報告書において、各市町村それぞれの温室効果ガス排出量を合計した値と、「多摩地域の温室効果ガス排出量」は四捨五入の関係で異なることがある。また、温室効果ガス排出量の推移における各年度の合計も四捨五入の関係で異なることがある。

### ④ 横田飛行場（横田基地）の取り扱いについて

横田飛行場（横田基地）の排出量は福生市に含まれている。

### ⑤ 檜原村における製造業と民生業務部門の電力消費量の取り扱い

檜原村における製造業と民生業務部門の電力消費量の取り扱いについては、標準算定手法による推計では檜原村の電力供給量の数値と誤差が生じてしまうため、補正を加え算定した。



# 目 次

I 多摩地域の温室効果ガス排出量の推移	1
1. 多摩地域の温室効果ガス排出量の推移	1
2. 八王子市の温室効果ガス排出量の推移	2
3. 立川市の温室効果ガス排出量の推移	3
4. 武蔵野市の温室効果ガス排出量の推移	4
5. 三鷹市の温室効果ガス排出量の推移	5
6. 青梅市の温室効果ガス排出量の推移	6
7. 府中市の温室効果ガス排出量の推移	7
8. 昭島市の温室効果ガス排出量の推移	8
9. 調布市の温室効果ガス排出量の推移	9
10. 町田市の温室効果ガス排出量の推移	10
11. 小金井市の温室効果ガス排出量の推移	11
12. 小平市の温室効果ガス排出量の推移	12
13. 日野市の温室効果ガス排出量の推移	13
14. 東村山市の温室効果ガス排出量の推移	14
15. 国分寺市の温室効果ガス排出量の推移	15
16. 国立市の温室効果ガス排出量の推移	16
17. 福生市の温室効果ガス排出量の推移	17
18. 狛江市の温室効果ガス排出量の推移	18
19. 東大和市の温室効果ガス排出量の推移	19
20. 清瀬市の温室効果ガス排出量の推移	20
21. 東久留米市の温室効果ガス排出量の推移	21
22. 武蔵村山市の温室効果ガス排出量の推移	22
23. 多摩市の温室効果ガス排出量の推移	23
24. 稲城市の温室効果ガス排出量の推移	24
25. 羽村市の温室効果ガス排出量の推移	25
26. あきる野市の温室効果ガス排出量の推移	26
27. 西東京市の温室効果ガス排出量の推移	27
28. 瑞穂町の温室効果ガス排出量の推移	28
29. 日の出町の温室効果ガス排出量の推移	29
30. 檜原村の温室効果ガス排出量の推移	30
31. 奥多摩町の温室効果ガス排出量の推移	31
II 吸収量	32

III 多摩地域の温室効果ガス排出量増減に関する考察 .....	33
1. 多摩地域の温室効果ガス排出量の全体の傾向 .....	33
2. 電力の二酸化炭素排出係数に関する要因 .....	34
3. 民生家庭部門における世帯数の影響 .....	35
4. 民生業務部門における延床面積の影響 .....	36

# 多摩地域の温室効果ガス排出量の推移

## 1. 多摩地域の温室効果ガス排出量の推移

表 1-1 多摩地域における温室効果ガス排出量の推移

(単位：1000t-CO<sub>2</sub>eq)

ガス種	基準年	1990	1991	1992	1993	1994	1995	1996	1997	1998	1999	2000	2001	2002	2003	2004	2005	2006	2007	2008	2009	2010	2011	2012
二酸化炭素 (CO <sub>2</sub> )	13,091	13,091	13,839	14,197	13,913	14,581	14,476	14,258	14,434	14,386	14,640	14,910	14,500	15,969	16,937	15,494	15,260	14,258	15,985	15,398	14,620	14,618	15,297	16,308
メタン (CH <sub>4</sub> )	44	44	45	45	45	37	39	39	39	39	32	32	32	32	32	29	30	29	29	29	27	26	25	25
一酸化二窒素 (N <sub>2</sub> O)	156	156	165	167	165	159	163	163	162	162	159	155	150	143	138	131	128	127	122	114	111	86	75	73
ハイドロフルオロカーボン類 (HFCs)	64						64	90	113	127	124	135	143	155	160	153	150	126	328	383	439	472	513	576
パーフルオロカーボン類 (PFCs)	223						223	230	275	237	59	38	28	30	26	0	1	0	0	0	0	0	30	29
六ふっ化硫黄 (SF <sub>6</sub> )	90						90	89	101	86	27	18	21	12	11	4	4	6	5	6	5	5	5	15
合計	13,668	13,291	14,049	14,409	14,123	14,778	15,054	14,868	15,125	15,037	15,040	15,288	14,873	16,342	17,304	15,813	15,572	14,547	16,469	15,930	15,201	15,207	15,954	17,026

(注) 我が国では、ハイドロフルオロカーボン類とパーフルオロカーボン類と六ふっ化硫黄について、基準年度を1995年としているため、1994年以前の値は算定していない。

表 1-2 多摩地域における部門別二酸化炭素排出量の推移

(単位：1000t-CO<sub>2</sub>)

部門	1990	1991	1992	1993	1994	1995	1996	1997	1998	1999	2000	2001	2002	2003	2004	2005	2006	2007	2008	2009	2010	2011	2012
農業水産業	48	48	64	61	81	83	81	77	88	91	84	77	89	89	86	86	86	87	87	86	81	82	82
建設業	501	524	551	576	595	547	464	397	367	317	320	313	383	342	367	354	371	373	308	298	352	364	316
製造業	2,073	2,115	1,999	1,803	1,908	1,851	1,894	1,939	1,857	1,938	1,864	1,608	1,738	1,830	1,862	1,765	1,593	1,771	1,550	1,410	1,498	1,649	1,778
産業部門	2,622	2,687	2,614	2,441	2,584	2,481	2,439	2,413	2,312	2,346	2,269	1,998	2,211	2,260	2,316	2,206	2,050	2,231	1,945	1,794	1,931	2,095	2,176
家庭	3,597	3,785	3,914	3,922	4,029	4,070	3,879	3,809	3,864	4,039	4,162	4,113	4,649	5,090	4,559	4,800	4,375	5,152	4,957	4,871	5,060	5,456	5,897
業務	2,980	3,174	3,275	3,161	3,447	3,395	3,268	3,370	3,392	3,553	3,721	3,603	4,206	4,756	4,027	4,110	3,788	4,733	4,777	4,249	4,173	4,364	4,924
民生部門	6,577	6,959	7,190	7,083	7,477	7,465	7,147	7,179	7,255	7,592	7,883	7,716	8,856	9,845	8,585	8,910	8,164	9,885	9,734	9,120	9,233	9,821	10,821
自動車	3,428	3,704	3,902	3,906	4,026	4,014	4,182	4,325	4,312	4,175	4,235	4,205	4,264	4,181	4,003	3,542	3,474	3,272	3,123	3,132	2,919	2,783	2,659
鉄道	210	229	236	230	244	231	212	216	203	211	214	205	250	298	248	242	218	269	259	238	232	272	313
運輸部門	3,638	3,934	4,137	4,136	4,271	4,245	4,394	4,541	4,515	4,386	4,449	4,410	4,513	4,479	4,251	3,783	3,691	3,541	3,382	3,370	3,150	3,056	2,971
廃棄物部門	254	259	257	253	251	285	278	301	303	315	309	375	390	354	342	361	353	329	337	336	305	325	340
合計	13,091	13,839	14,197	13,913	14,581	14,476	14,258	14,434	14,386	14,640	14,910	14,500	15,969	16,937	15,494	15,260	14,258	15,985	15,398	14,620	14,618	15,297	16,308

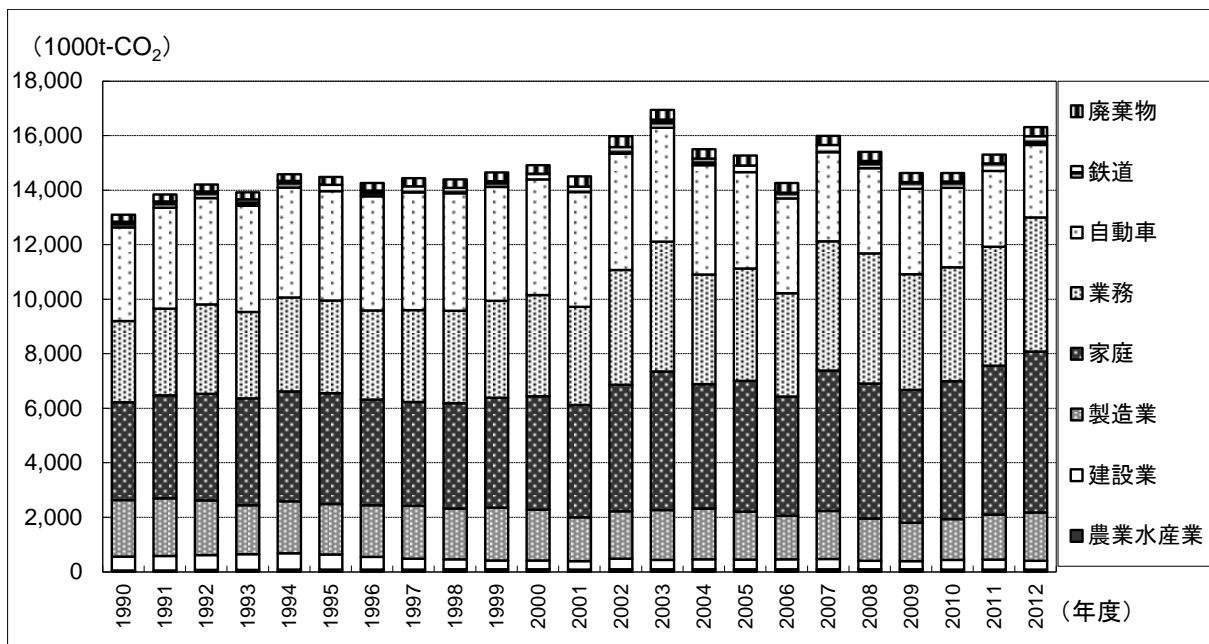


図 1-1 多摩地域における部門別二酸化炭素排出量の推移

(注) 二酸化炭素は温室効果ガス排出量の中で大半を占めるため、二酸化炭素排出量についての推移を掲載している。

## 2. 八王子市の温室効果ガス排出量の推移

表 1-3 八王子市における温室効果ガス排出量の推移

(単位：1000t-CO<sub>2</sub>eq)

ガス種	基準年	1990	1991	1992	1993	1994	1995	1996	1997	1998	1999	2000	2001	2002	2003	2004	2005	2006	2007	2008	2009	2010	2011	2012
二酸化炭素 (CO <sub>2</sub> )	1,803	1,803	1,934	2,007	2,002	2,085	2,091	2,037	2,072	2,087	2,114	2,152	2,141	2,353	2,506	2,277	2,190	2,066	2,309	2,217	2,094	2,148	2,247	2,397
メタン (CH <sub>4</sub> )	8	8	8	8	8	7	7	7	7	7	6	6	6	6	6	5	5	5	5	5	5	5	5	5
一酸化二窒素 (N <sub>2</sub> O)	23	23	24	24	24	23	24	24	24	24	24	23	22	22	20	19	19	18	18	17	16	14	12	12
ハイドロフルオロカーボン類 (HFCs)	10						10	14	18	19	18	20	21	23	23	22	22	19	50	59	67	71	79	89
パーフルオロカーボン類 (PFCs)	44						44	31	55	46	10	6	6	6	5	0	0	0	0	0	0	0	9	8
六ふっ化硫黄 (SF <sub>6</sub> )	16						16	12	18	16	4	3	3	2	2	1	1	1	1	1	1	1	3	3
合計	1,903	1,833	1,965	2,038	2,034	2,115	2,192	2,124	2,194	2,199	2,177	2,210	2,200	2,411	2,562	2,325	2,237	2,109	2,382	2,300	2,183	2,238	2,355	2,514

表 1-4 八王子市における部門別二酸化炭素排出量の推移

(単位：1000t-CO<sub>2</sub>)

部門	1990	1991	1992	1993	1994	1995	1996	1997	1998	1999	2000	2001	2002	2003	2004	2005	2006	2007	2008	2009	2010	2011	2012
農業水産業	7	7	9	8	11	11	11	10	12	12	11	10	12	12	11	11	11	12	11	11	10	11	11
建設業	81	86	96	109	99	91	77	60	54	45	35	39	63	49	51	55	60	80	47	40	46	48	40
製造業	207	209	201	182	205	191	174	190	194	180	185	160	197	188	169	166	159	187	145	138	137	152	168
産業部門	295	302	306	299	314	294	261	261	259	237	231	209	271	248	232	233	230	278	203	189	194	211	219
家庭	464	494	510	520	532	546	524	516	529	551	568	564	632	703	623	662	605	707	681	673	698	752	814
業務	394	436	452	444	479	482	475	491	496	540	553	534	622	748	663	649	596	714	736	647	643	678	760
民生部門	858	929	962	964	1,011	1,029	998	1,006	1,025	1,091	1,121	1,098	1,254	1,451	1,286	1,311	1,200	1,421	1,417	1,321	1,341	1,430	1,574
自動車	596	645	679	681	702	698	727	749	745	722	735	730	737	720	689	579	568	535	516	510	544	532	523
鉄道	22	24	26	24	25	24	22	22	21	23	23	22	27	33	28	27	24	30	29	26	26	30	36
運輸部門	618	669	705	705	727	722	749	771	765	745	759	752	765	753	716	606	592	565	545	537	570	563	559
廃棄物部門	33	34	34	35	33	47	29	34	37	42	41	82	64	54	43	40	43	44	52	47	43	43	44
合計	1,803	1,934	2,007	2,002	2,085	2,091	2,037	2,072	2,087	2,114	2,152	2,141	2,353	2,506	2,277	2,190	2,066	2,309	2,217	2,094	2,148	2,247	2,397

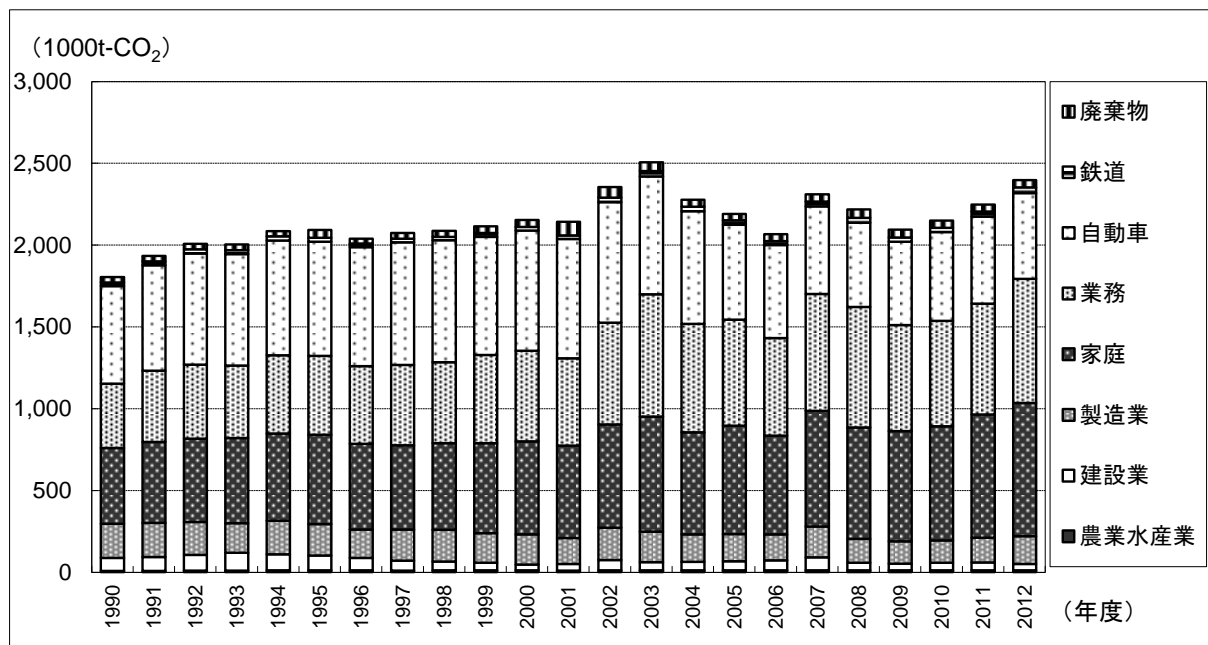


図 1-2 八王子市における部門別二酸化炭素排出量の推移



### 3. 立川市の温室効果ガス排出量の推移

表 1-5 立川市における温室効果ガス排出量の推移

(単位：1000t-CO<sub>2</sub>eq)

ガス種	基準年	1990	1991	1992	1993	1994	1995	1996	1997	1998	1999	2000	2001	2002	2003	2004	2005	2006	2007	2008	2009	2010	2011	2012
二酸化炭素 (CO <sub>2</sub> )	581	581	615	650	596	629	643	627	631	634	643	656	650	733	787	716	699	644	761	731	693	686	718	788
メタン (CH <sub>4</sub> )	2	2	2	2	2	2	2	2	2	2	2	2	2	2	2	1	2	1	1	1	1	1	1	1
一酸化二窒素 (N <sub>2</sub> O)	6	6	7	7	7	7	7	7	7	7	7	7	6	6	6	6	6	6	5	5	5	4	3	3
ハイドロフルオロカーボン類 (HFCs)	3						3	4	5	6	6	7	7	8	8	8	7	6	18	21	25	27	30	33
パーフルオロカーボン類 (PFCs)	0						0	0	0	0	0	0	0	0	0	0	0	0	0	0	0	0	0	0
六ふっ化硫黄 (SF <sub>6</sub> )	1						1	1	1	1	1	0	1	0	0	0	0	0	0	0	0	0	0	0
合計	593	589	624	658	605	637	655	641	647	650	658	671	665	748	803	731	714	657	786	759	724	718	753	826

表 1-6 立川市における部門別二酸化炭素排出量の推移

(単位：1000t-CO<sub>2</sub>)

部門	1990	1991	1992	1993	1994	1995	1996	1997	1998	1999	2000	2001	2002	2003	2004	2005	2006	2007	2008	2009	2010	2011	2012	
農業水産業	2	2	2	2	3	3	3	3	3	3	3	3	3	3	3	3	3	3	3	3	3	3	3	3
建設業	25	33	58	32	24	25	23	19	19	17	16	13	24	18	20	21	15	22	15	9	16	13	20	
製造業	70	66	57	51	52	46	52	50	58	42	43	25	25	23	21	18	20	23	22	20	20	24	24	
産業部門	97	100	117	85	79	75	78	71	81	62	62	41	53	44	44	43	37	48	40	32	39	39	47	
家庭	153	160	165	164	170	172	163	161	162	171	178	175	200	220	199	205	187	225	217	213	221	240	257	
業務	183	196	202	180	209	224	212	215	211	231	240	251	295	338	298	291	264	337	330	303	303	318	365	
民生部門	336	356	367	344	378	396	375	375	373	402	418	426	495	558	497	496	452	561	547	516	524	558	623	
自動車	121	131	138	138	142	142	147	152	152	147	148	147	150	147	141	126	123	116	110	111	91	85	81	
鉄道	13	15	15	15	16	15	14	14	15	16	17	16	20	24	20	20	18	22	21	20	19	23	26	
運輸部門	135	146	153	153	158	157	161	166	167	162	165	164	169	171	161	146	141	138	132	131	111	108	107	
廃棄物部門	13	13	12	13	13	15	13	18	14	16	11	19	16	14	15	15	14	14	13	13	12	12	12	
合計	581	615	650	596	629	643	627	631	634	643	656	650	733	787	716	699	644	761	731	693	686	718	788	

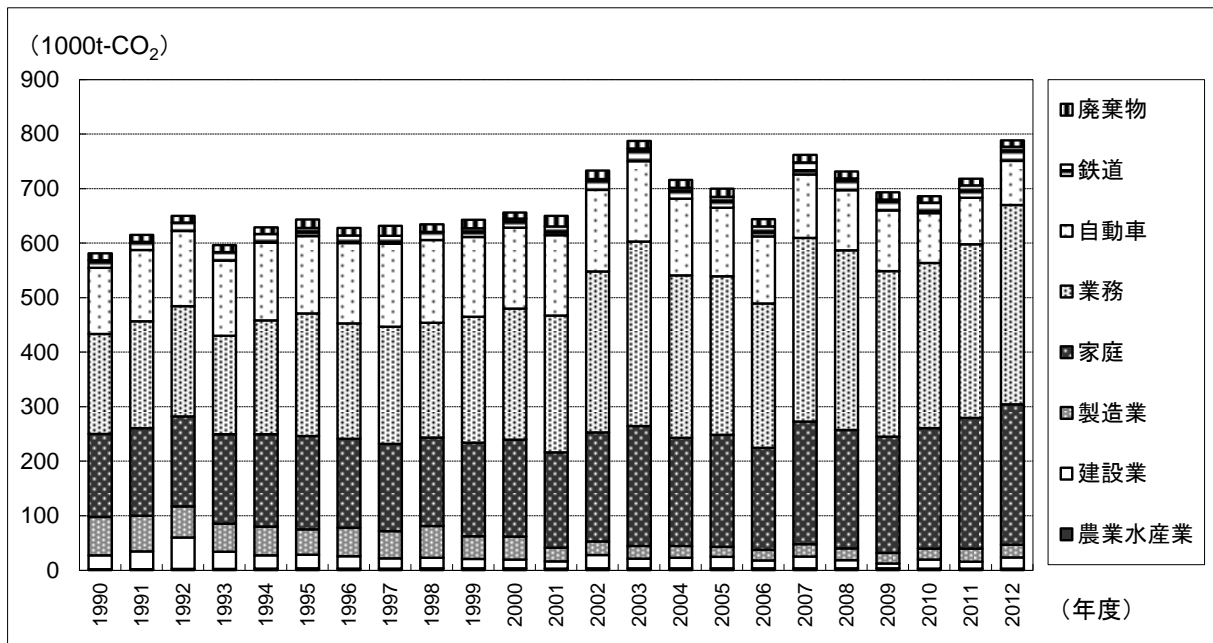


図 1-3 立川市における部門別二酸化炭素排出量の推移

## 4. 武蔵野市の温室効果ガス排出量の推移

表 1-7 武蔵野市における温室効果ガス排出量の推移

(単位：1000t-CO<sub>2</sub>eq)

ガス種	基準年	1990	1991	1992	1993	1994	1995	1996	1997	1998	1999	2000	2001	2002	2003	2004	2005	2006	2007	2008	2009	2010	2011	2012
二酸化炭素 (CO <sub>2</sub> )	480	480	502	511	499	519	517	506	501	497	517	532	510	580	640	579	583	546	629	598	557	548	567	627
メタン (CH <sub>4</sub> )	1	1	1	1	1	1	1	1	1	1	1	1	1	1	1	1	1	1	1	1	1	1	1	1
一酸化二窒素 (N <sub>2</sub> O)	4	4	5	5	5	4	5	5	5	4	5	4	4	4	4	4	4	4	3	3	3	2	2	2
ハイドロフルオロカーボン類 (HFCs)	3							3	4	5	6	6	7	7	7	7	7	5	15	18	21	23	25	28
パーフルオロカーボン類 (PFCs)	0							0	0	0	0	0	0	0	0	0	0	0	0	0	0	0	0	0
六ふっ化硫黄 (SF <sub>6</sub> )	1							1	1	1	1	1	0	1	0	0	0	0	0	0	0	0	0	0
合計	489	485	508	517	504	524	526	517	513	509	529	544	523	592	653	590	594	556	648	620	581	574	595	658

表 1-8 武蔵野市における部門別二酸化炭素排出量の推移

(単位：1000t-CO<sub>2</sub>)

部門	1990	1991	1992	1993	1994	1995	1996	1997	1998	1999	2000	2001	2002	2003	2004	2005	2006	2007	2008	2009	2010	2011	2012
農業水産業	0	0	0	0	1	1	1	1	1	1	1	1	1	1	1	1	1	1	1	1	1	1	1
建設業	13	16	15	17	22	16	20	10	11	12	10	10	11	16	12	11	9	17	15	10	16	14	11
製造業	22	19	17	21	14	15	13	14	13	19	24	18	17	4	7	8	11	7	7	7	6	9	43
産業部門	35	35	33	39	37	31	34	25	25	31	34	29	28	21	20	19	20	25	23	18	23	24	54
家庭	155	161	167	164	168	171	161	160	158	167	174	166	193	211	191	200	192	211	202	196	202	218	237
業務	184	192	193	178	193	194	190	193	190	196	199	197	233	275	244	251	226	282	266	239	232	230	240
民生部門	339	353	360	342	361	365	352	353	348	363	373	362	425	485	435	451	418	494	468	435	434	448	477
自動車	70	76	80	80	82	82	84	87	86	83	84	84	85	84	80	73	72	67	64	65	55	52	49
鉄道	27	29	30	28	30	28	26	26	24	25	25	24	29	34	29	28	25	31	29	27	26	31	35
運輸部門	97	105	109	108	112	109	110	112	110	108	110	108	114	118	109	101	97	98	93	92	81	83	84
廃棄物部門	9	9	9	9	9	11	11	11	14	15	15	11	12	16	16	12	11	12	14	11	10	12	12
合計	480	502	511	499	519	517	506	501	497	517	532	510	580	640	579	583	546	629	598	557	548	567	627

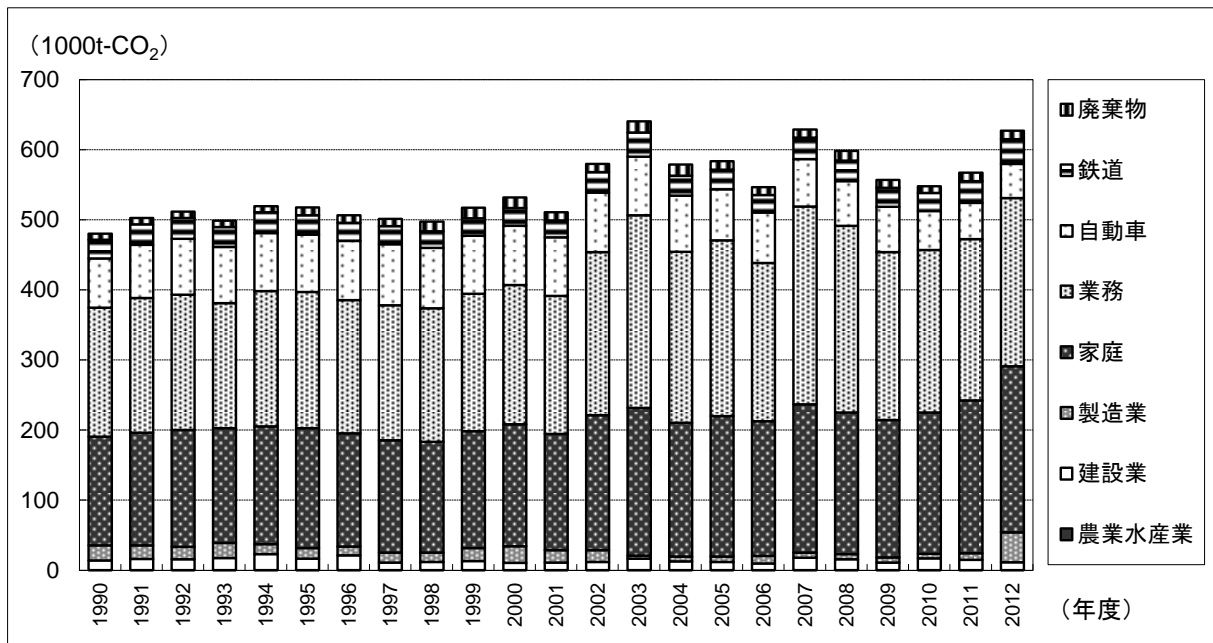


図 1-4 武蔵野市における部門別二酸化炭素排出量の推移

## 5. 三鷹市の温室効果ガス排出量の推移

表 1-9 三鷹市における温室効果ガス排出量の推移

(単位：1000t-CO<sub>2</sub>eq)

ガス種	基準年	1990	1991	1992	1993	1994	1995	1996	1997	1998	1999	2000	2001	2002	2003	2004	2005	2006	2007	2008	2009	2010	2011	2012
二酸化炭素 (CO <sub>2</sub> )	515	515	544	556	543	571	564	551	556	554	568	581	571	623	677	620	616	575	622	600	577	567	605	652
メタン (CH <sub>4</sub> )	1	1	1	1	1	1	1	1	1	1	1	1	1	1	1	1	1	1	1	1	1	1	1	1
一酸化二窒素 (N <sub>2</sub> O)	6	6	7	7	7	6	7	7	6	6	6	6	6	6	6	5	5	5	5	5	4	3	3	3
ハイドロフルオロカーボン類 (HFCs)	2						2	4	5	6	6	6	6	7	7	7	6	5	13	15	17	19	20	23
パーフルオロカーボン類 (PFCs)	3						3	3	3	3	1	0	0	0	0	0	0	0	0	0	0	0	0	0
六ふっ化硫黄 (SF <sub>6</sub> )	2						2	2	2	2	1	0	1	0	0	0	0	0	0	0	0	0	0	0
合計	529	523	552	564	551	578	579	567	574	571	582	595	585	637	691	633	629	587	641	621	600	591	629	678

表 1-10 三鷹市における部門別二酸化炭素排出量の推移

(単位：1000t-CO<sub>2</sub>)

部門	1990	1991	1992	1993	1994	1995	1996	1997	1998	1999	2000	2001	2002	2003	2004	2005	2006	2007	2008	2009	2010	2011	2012	
農業水産業	1	1	2	2	2	2	2	2	3	3	2	2	3	3	2	2	2	2	2	2	2	2	2	2
建設業	17	20	16	20	25	24	17	17	15	12	11	17	15	17	12	19	15	14	13	13	13	15	15	14
製造業	59	63	60	49	51	44	49	48	46	41	37	33	36	35	31	32	30	28	26	33	22	22	24	24
産業部門	78	84	78	71	78	71	68	67	63	55	50	52	53	55	46	53	48	45	42	49	39	39	40	40
家庭	164	172	178	176	183	185	177	175	173	187	195	191	218	241	219	232	209	244	234	228	237	255	276	276
業務	121	124	129	125	134	133	122	123	126	137	145	140	163	195	176	175	166	191	190	163	176	196	229	229
民生部門	285	296	307	301	316	318	299	297	299	324	340	330	381	436	395	407	375	435	424	390	413	450	506	506
自動車	138	148	156	156	161	161	168	175	175	170	172	170	172	169	161	140	138	130	123	125	102	100	93	93
鉄道	4	5	5	5	5	5	4	4	4	4	4	4	5	6	5	5	4	5	5	5	5	5	6	6
運輸部門	142	153	161	161	166	166	173	179	179	174	176	174	177	175	166	145	142	135	128	129	107	106	99	99
廃棄物部門	10	11	10	10	10	9	11	12	12	15	14	15	12	12	13	12	11	8	7	9	8	9	7	7
合計	515	544	556	543	571	564	551	556	554	568	581	571	623	677	620	616	575	622	600	577	567	605	652	652

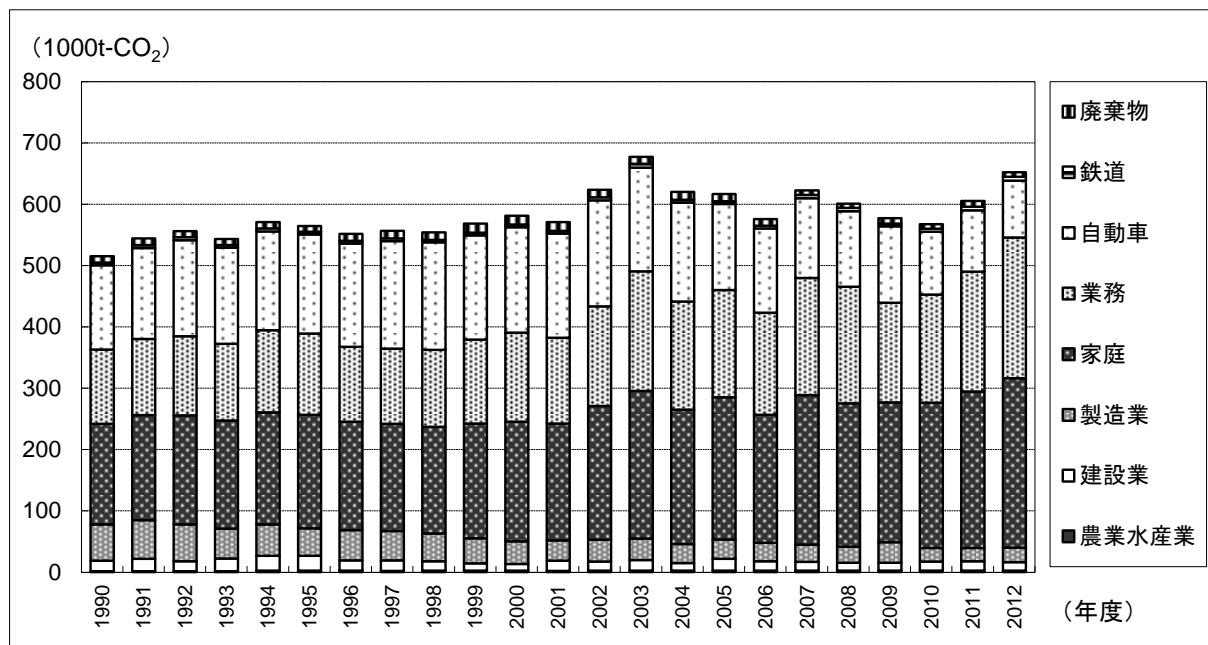


図 1-5 三鷹市における部門別二酸化炭素排出量の推移

## 6. 青梅市の温室効果ガス排出量の推移

表 I-11 青梅市における温室効果ガス排出量の推移

(単位：1000t-CO<sub>2</sub>eq)

ガス種	基準年	1990	1991	1992	1993	1994	1995	1996	1997	1998	1999	2000	2001	2002	2003	2004	2005	2006	2007	2008	2009	2010	2011	2012
二酸化炭素 (CO <sub>2</sub> )	543	543	571	583	572	599	594	591	600	612	604	622	616	669	706	637	602	572	623	598	558	576	602	622
メタン (CH <sub>4</sub> )	3	3	4	4	4	3	3	3	3	3	2	2	2	2	2	1	1	1	1	1	1	1	1	1
一酸化二窒素 (N <sub>2</sub> O)	8	8	8	9	8	8	8	8	8	8	8	7	7	7	7	6	6	6	6	5	5	4	4	3
ハイドロフルオロカーボン類 (HFCs)	3						3	4	5	5	5	6	6	6	7	6	6	5	12	14	15	16	18	20
パーフルオロカーボン類 (PFCs)	8						8	9	12	24	6	3	3	3	3	0	0	0	0	0	0	0	5	4
六ふっ化硫黄 (SF <sub>6</sub> )	4						4	4	5	8	2	1	1	1	1	0	0	0	0	0	0	0	2	1
合計	569	554	583	595	584	609	620	620	633	660	626	642	635	687	726	650	615	585	641	619	580	598	631	652

表 I-12 青梅市における部門別二酸化炭素排出量の推移

(単位：1000t-CO<sub>2</sub>)

部門	1990	1991	1992	1993	1994	1995	1996	1997	1998	1999	2000	2001	2002	2003	2004	2005	2006	2007	2008	2009	2010	2011	2012	
農業水産業	4	4	5	5	7	7	7	6	7	7	7	6	7	7	7	7	7	7	7	7	7	7	7	7
建設業	25	23	21	21	16	18	14	13	12	9	9	8	8	11	11	10	11	10	11	9	11	9	9	6
製造業	96	100	103	97	102	100	107	108	111	120	123	115	125	132	105	92	90	114	109	90	99	102	100	100
産業部門	125	127	130	123	125	124	127	128	131	136	138	130	141	150	123	108	108	131	127	106	116	118	113	113
家庭	116	123	128	130	135	134	127	124	129	130	131	131	144	157	136	141	127	152	145	143	148	159	171	171
業務	131	136	132	126	138	135	127	130	128	133	137	135	157	175	162	155	147	165	160	139	139	163	179	179
民生部門	247	260	260	256	274	269	253	254	257	263	268	266	301	333	298	296	274	317	304	283	287	322	350	350
自動車	160	173	183	183	189	189	198	205	206	200	203	204	208	205	198	175	172	162	154	155	160	147	142	142
鉄道	3	3	3	3	4	3	3	3	3	3	3	3	3	4	3	3	3	3	3	3	3	3	3	4
運輸部門	163	177	186	186	192	192	201	209	209	203	206	206	211	209	201	178	174	165	157	158	163	150	146	146
廃棄物部門	7	7	7	7	8	9	10	10	14	2	9	14	15	14	14	19	16	10	10	12	10	11	12	12
合計	543	571	583	572	599	594	591	600	612	604	622	616	669	706	637	602	572	623	598	558	576	602	622	622

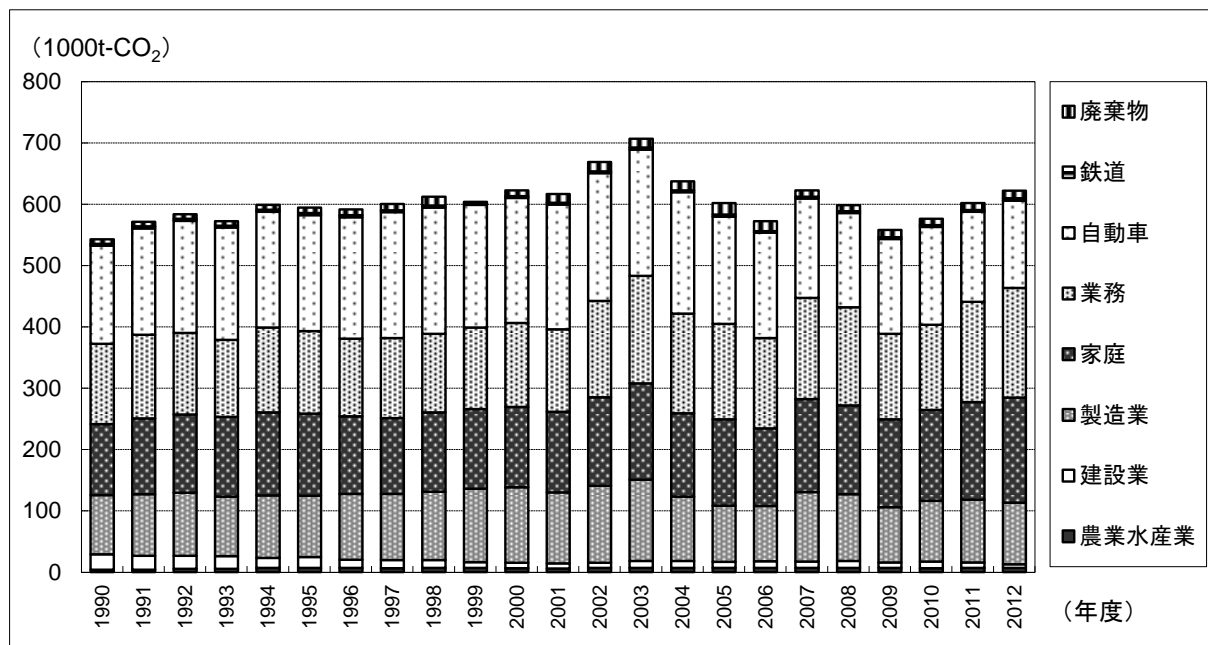


図 I-6 青梅市における部門別二酸化炭素排出量の推移

## 7. 府中市の温室効果ガス排出量の推移

表 I-13 府中市における温室効果ガス排出量の推移

(単位：1000t-CO<sub>2</sub>eq)

ガス種	基準年	1990	1991	1992	1993	1994	1995	1996	1997	1998	1999	2000	2001	2002	2003	2004	2005	2006	2007	2008	2009	2010	2011	2012
二酸化炭素 (CO <sub>2</sub> )	917	917	960	986	957	1,023	981	981	1,034	1,030	1,044	1,064	1,052	1,179	1,222	1,111	1,103	1,024	1,118	1,084	1,034	1,041	1,093	1,156
メタン (CH <sub>4</sub> )	2	2	2	2	2	1	1	1	1	2	1	1	1	1	1	1	1	1	1	1	1	1	1	1
一酸化二窒素 (N <sub>2</sub> O)	9	9	10	10	10	10	10	10	10	10	10	10	10	9	9	8	8	8	8	7	7	5	5	4
ハイドロフルオロカーボン類 (HFCs)	3						3	5	6	7	7	8	9	10	10	10	10	8	23	27	31	34	38	42
パーフルオロカーボン類 (PFCs)	2						2	2	3	3	1	0	0	1	0	0	0	0	0	0	0	0	2	2
六ふっ化硫黄 (SF <sub>6</sub> )	2						2	2	3	2	1	1	1	0	0	0	0	0	0	0	0	0	1	1
合計	936	928	972	998	968	1,035	1,000	1,002	1,057	1,053	1,065	1,084	1,073	1,200	1,242	1,131	1,123	1,042	1,150	1,120	1,073	1,083	1,139	1,207

表 I-14 府中市における部門別二酸化炭素排出量の推移

(単位：1000t-CO<sub>2</sub>)

部門	1990	1991	1992	1993	1994	1995	1996	1997	1998	1999	2000	2001	2002	2003	2004	2005	2006	2007	2008	2009	2010	2011	2012	
農業水産業	2	2	2	2	3	3	3	3	3	3	3	3	3	3	3	3	3	3	3	3	3	3	3	3
建設業	43	41	38	39	48	28	27	37	21	20	18	19	39	23	15	8	10	33	17	19	24	25	21	21
製造業	230	234	224	192	217	204	202	219	222	234	218	212	213	211	182	152	142	152	152	137	152	178	202	202
産業部門	274	277	264	233	268	234	231	259	246	257	239	234	255	237	200	163	155	189	172	158	179	206	226	226
家庭	212	223	231	231	236	236	226	222	224	235	244	243	276	304	276	299	271	312	301	296	310	334	362	362
業務	176	185	201	203	221	215	212	223	226	229	255	249	306	362	331	380	329	373	370	343	334	336	360	360
民生部門	388	407	431	434	457	451	438	446	450	464	499	492	583	665	608	679	600	685	672	640	643	670	722	722
自動車	232	251	264	264	272	274	288	301	302	296	300	297	300	293	279	235	230	217	208	208	200	194	183	183
鉄道	12	13	14	14	15	14	13	13	12	12	12	12	14	17	14	14	13	16	15	14	14	17	20	20
運輸部門	244	264	278	278	287	288	301	314	314	308	312	309	314	309	294	249	243	233	223	222	214	211	202	202
廃棄物部門	12	12	13	12	12	8	11	16	20	15	14	16	27	10	10	12	26	11	17	14	5	6	5	5
合計	917	960	986	957	1,023	981	981	1,034	1,030	1,044	1,064	1,052	1,179	1,222	1,111	1,103	1,024	1,118	1,084	1,034	1,041	1,093	1,156	1,156

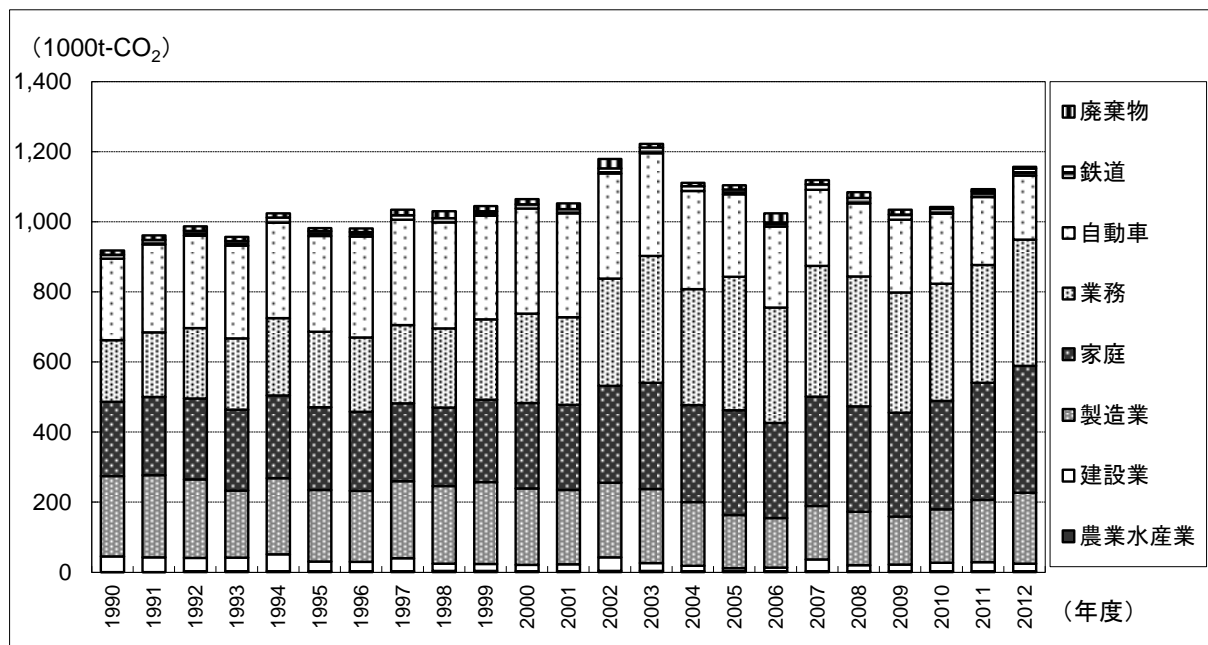


図 I-7 府中市における部門別二酸化炭素排出量の推移

## 8. 昭島市の温室効果ガス排出量の推移

表 I-15 昭島市における温室効果ガス排出量の推移

(単位：1000t-CO<sub>2</sub>eq)

ガス種	基準年	1990	1991	1992	1993	1994	1995	1996	1997	1998	1999	2000	2001	2002	2003	2004	2005	2006	2007	2008	2009	2010	2011	2012
二酸化炭素 (CO <sub>2</sub> )	475	475	510	506	481	498	482	474	476	494	506	526	462	523	545	469	474	460	526	502	472	462	495	521
メタン (CH <sub>4</sub> )	1	1	1	1	1	1	1	1	1	1	1	1	1	1	1	1	1	1	1	1	1	1	1	1
一酸化二窒素 (N <sub>2</sub> O)	4	4	4	4	4	4	4	4	4	4	4	4	4	4	3	3	3	3	3	3	3	2	2	2
ハイドロフルオロカーボン類 (HFCs)	2						2	3	4	4	4	4	4	4	4	4	4	3	8	9	11	12	13	15
パーフルオロカーボン類 (PFCs)	19						19	22	30	24	6	4	3	4	4	0	0	0	0	0	0	0	8	10
六ふっ化硫黄 (SF <sub>6</sub> )	7						7	7	9	7	2	1	1	1	1	0	0	0	0	0	0	0	2	3
合計	508	479	515	511	486	503	515	511	523	534	523	539	476	536	558	477	482	467	539	515	486	477	521	551

表 I-16 昭島市における部門別二酸化炭素排出量の推移

(単位：1000t-CO<sub>2</sub>)

部門	1990	1991	1992	1993	1994	1995	1996	1997	1998	1999	2000	2001	2002	2003	2004	2005	2006	2007	2008	2009	2010	2011	2012	
農業水産業	1	1	1	1	1	1	1	1	2	2	1	1	2	2	2	2	2	2	2	2	2	1	1	1
建設業	13	12	16	16	16	13	14	6	5	8	13	10	18	7	18	9	9	7	12	7	11	9	8	
製造業	153	167	145	121	120	122	120	123	143	146	151	100	103	117	110	105	113	129	109	101	95	168	143	
産業部門	167	180	163	138	137	136	135	131	150	155	166	111	123	125	129	115	124	137	122	110	108	178	153	
家庭	106	111	113	114	116	114	108	105	108	109	111	110	127	135	110	119	108	128	122	122	126	136	147	
業務	101	110	116	115	127	116	115	121	120	131	134	127	157	167	116	134	126	163	160	147	147	100	141	
民生部門	207	221	229	228	243	230	223	226	228	239	245	237	284	302	226	253	234	291	281	269	273	236	288	
自動車	89	96	101	101	104	102	105	106	103	99	101	101	102	99	96	87	85	80	78	77	69	67	65	
鉄道	6	7	7	7	7	7	6	6	6	6	6	6	7	8	7	7	6	7	7	7	6	7	9	
運輸部門	95	103	108	108	112	109	111	112	110	105	107	106	109	108	102	94	91	88	86	83	76	74	73	
廃棄物部門	6	6	6	6	6	6	5	7	6	7	8	9	8	10	11	11	10	11	12	10	5	6	7	
合計	475	510	506	481	498	482	474	476	494	506	526	462	523	545	469	474	460	526	502	472	462	495	521	

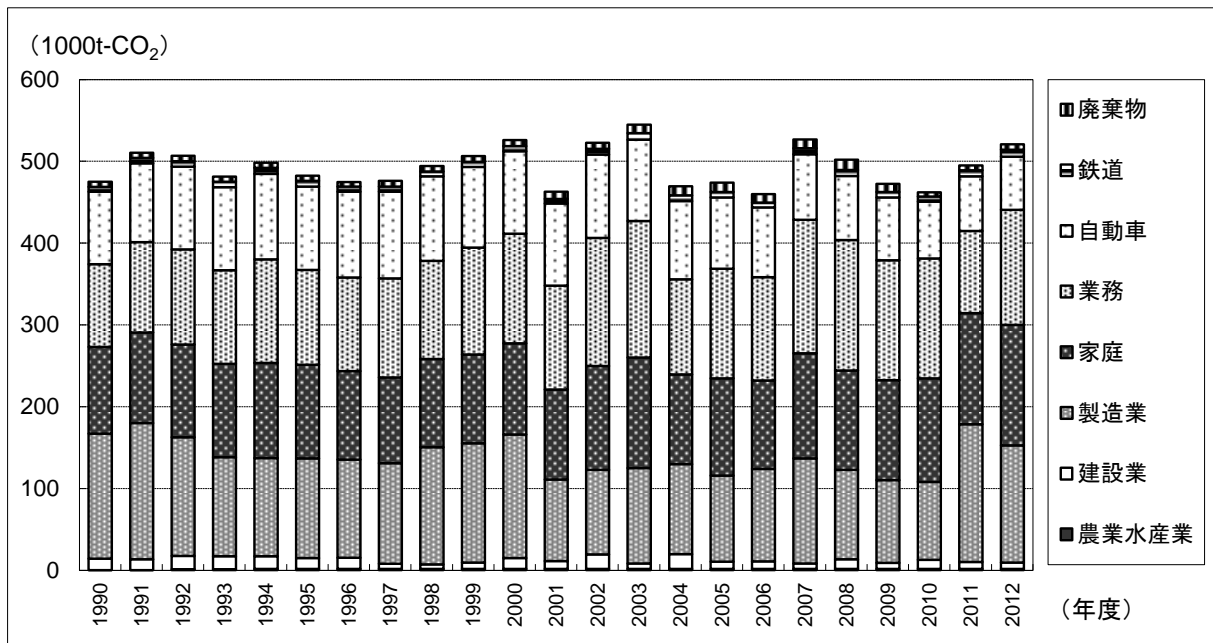


図 I-8 昭島市における部門別二酸化炭素排出量の推移

## 9. 調布市の温室効果ガス排出量の推移

表 I-17 調布市における温室効果ガス排出量の推移

(単位：1000t-CO<sub>2</sub>eq)

ガス種	基準年	1990	1991	1992	1993	1994	1995	1996	1997	1998	1999	2000	2001	2002	2003	2004	2005	2006	2007	2008	2009	2010	2011	2012
二酸化炭素 (CO <sub>2</sub> )	648	648	675	686	674	705	708	685	679	691	691	708	684	765	811	749	735	696	757	749	709	714	748	794
メタン (CH <sub>4</sub> )	2	2	2	2	2	1	1	1	1	1	1	1	1	1	1	1	1	1	1	1	1	1	1	1
一酸化二窒素 (N <sub>2</sub> O)	8	8	8	8	8	8	8	8	8	8	8	7	7	7	7	6	6	6	6	6	5	4	4	4
ハイドロフルオロカーボン類 (HFCs)	3						3	4	6	6	7	7	7	8	8	8	8	7	17	20	23	25	27	30
パーフルオロカーボン類 (PFCs)	4						4	3	3	3	1	0	0	0	0	0	0	0	0	0	0	0	0	0
六ふっ化硫黄 (SF <sub>6</sub> )	2						2	2	2	2	1	0	1	0	0	0	0	0	0	0	0	0	0	0
合計	667	657	685	696	684	714	727	703	699	711	708	725	701	781	828	765	751	710	781	776	739	745	779	829

表 I-18 調布市における部門別二酸化炭素排出量の推移

(単位：1000t-CO<sub>2</sub>)

部門	1990	1991	1992	1993	1994	1995	1996	1997	1998	1999	2000	2001	2002	2003	2004	2005	2006	2007	2008	2009	2010	2011	2012	
農業水産業	1	1	2	2	3	3	3	2	3	3	3	2	3	3	2	2	2	2	2	2	2	2	2	2
建設業	18	17	21	29	26	24	19	13	26	15	16	14	23	18	21	14	26	14	17	15	20	22	16	
製造業	79	77	78	61	62	66	60	53	62	61	54	44	52	50	47	45	36	40	37	35	32	26	22	
産業部門	98	95	101	91	91	93	82	68	91	79	72	60	78	70	70	61	65	56	57	52	55	51	41	
家庭	205	214	221	213	219	222	213	211	209	223	230	224	260	285	261	277	251	291	284	277	286	311	336	
業務	156	163	151	158	177	177	169	173	168	173	186	183	207	237	212	215	200	237	243	216	214	229	268	
民生部門	361	377	372	371	396	400	382	384	377	396	416	406	467	523	473	492	452	528	528	493	500	540	604	
自動車	171	184	194	194	199	197	203	209	206	198	201	199	201	196	187	169	166	156	150	150	144	139	132	
鉄道	8	8	9	9	9	8	7	8	7	7	7	7	9	11	9	9	8	10	9	8	8	10	11	
運輸部門	179	193	203	202	208	205	211	217	213	205	208	206	210	207	196	178	174	166	159	158	153	150	143	
廃棄物部門	10	11	10	10	9	11	11	10	10	11	12	11	10	12	10	4	5	6	5	6	8	7	6	
合計	648	675	686	674	705	708	685	679	691	691	708	684	765	811	749	735	696	757	749	709	714	748	794	

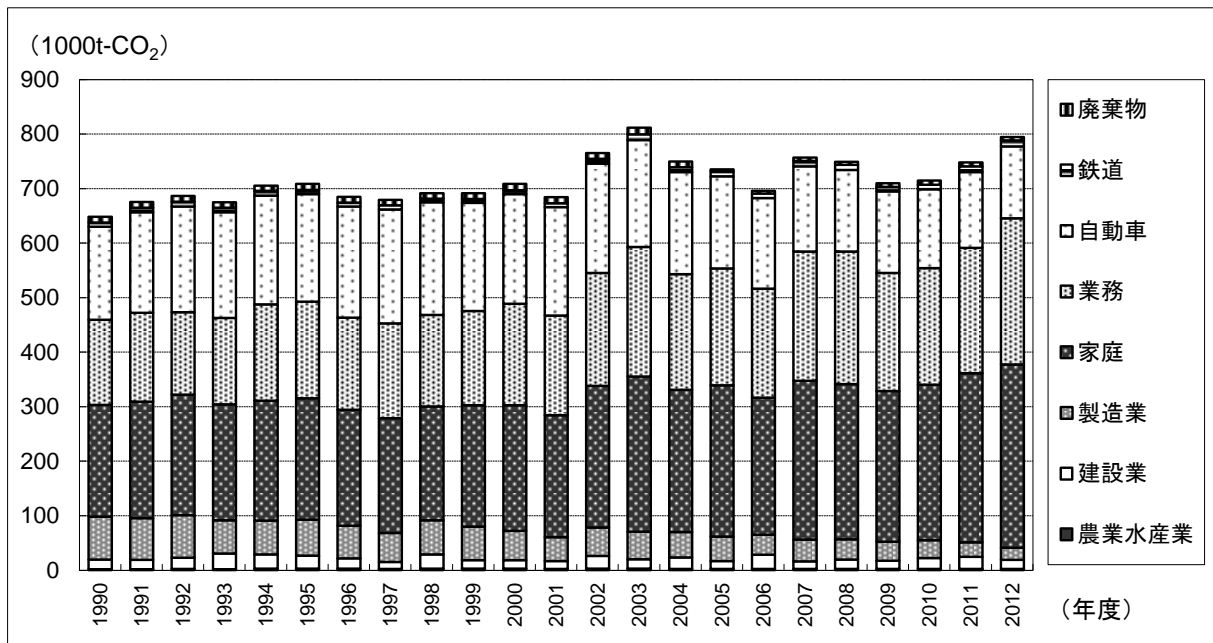


図 I-9 調布市における部門別二酸化炭素排出量の推移

# 10. 町田市の温室効果ガス排出量の推移

表 I-19 町田市における温室効果ガス排出量の推移

(単位：1000t-CO<sub>2</sub>eq)

ガス種	基準年	1990	1991	1992	1993	1994	1995	1996	1997	1998	1999	2000	2001	2002	2003	2004	2005	2006	2007	2008	2009	2010	2011	2012
二酸化炭素 (CO <sub>2</sub> )	989	989	1,046	1,088	1,077	1,117	1,129	1,121	1,137	1,133	1,168	1,208	1,171	1,233	1,317	1,310	1,268	1,175	1,360	1,315	1,248	1,239	1,300	1,409
メタン (CH <sub>4</sub> )	4	4	4	4	5	4	4	4	4	4	3	3	3	3	3	3	3	3	3	3	3	3	3	3
一酸化二窒素 (N <sub>2</sub> O)	14	14	15	15	15	14	15	15	15	15	15	14	14	13	13	12	12	12	12	11	11	8	7	7
ハイドロフルオロカーボン類 (HFCs)	5						5	7	9	10	11	12	13	14	14	14	14	12	31	37	42	44	48	54
パーフルオロカーボン類 (PFCs)	2						2	3	4	4	1	0	0	0	0	0	0	0	0	0	0	0	1	1
六ふっ化硫黄 (SF <sub>6</sub> )	2						2	3	3	2	1	1	1	0	0	0	0	0	0	0	0	0	1	1
合計	1,016	1,007	1,065	1,108	1,096	1,135	1,157	1,153	1,172	1,169	1,198	1,239	1,202	1,264	1,348	1,340	1,297	1,202	1,406	1,366	1,304	1,295	1,359	1,475

表 I-20 町田市における部門別二酸化炭素排出量の推移

(単位：1000t-CO<sub>2</sub>)

部門	1990	1991	1992	1993	1994	1995	1996	1997	1998	1999	2000	2001	2002	2003	2004	2005	2006	2007	2008	2009	2010	2011	2012
農業水産業	5	5	7	7	8	9	8	8	9	9	8	8	9	9	9	9	9	9	9	9	8	8	8
建設業	46	47	51	52	49	52	48	44	39	46	44	41	38	42	42	43	42	36	29	37	44	30	33
製造業	52	55	53	45	44	41	48	47	42	41	38	36	33	34	32	29	29	41	35	32	34	36	36
産業部門	104	107	111	104	102	101	104	99	90	96	90	85	80	85	83	80	79	86	73	77	86	75	77
家庭	334	351	362	367	376	381	362	356	365	380	395	396	421	468	453	449	411	511	493	486	508	548	591
業務	211	222	232	223	244	242	228	235	235	247	269	245	268	306	334	341	293	383	383	331	330	362	420
民生部門	545	573	595	590	620	623	591	591	600	627	665	641	689	774	788	789	703	893	876	817	838	910	1,011
自動車	288	311	328	328	339	343	363	382	388	381	383	380	386	379	363	328	322	303	289	290	248	236	225
鉄道	24	26	27	26	27	25	25	25	23	25	25	24	29	35	29	28	25	30	30	27	26	31	35
運輸部門	312	337	355	354	365	369	388	407	411	406	408	404	416	415	392	356	347	334	318	318	275	267	259
廃棄物部門	29	29	28	28	29	35	38	41	33	39	45	41	48	43	47	42	46	46	47	36	40	49	62
合計	989	1,046	1,088	1,077	1,117	1,129	1,121	1,137	1,133	1,168	1,208	1,171	1,233	1,317	1,310	1,268	1,175	1,360	1,315	1,248	1,239	1,300	1,409

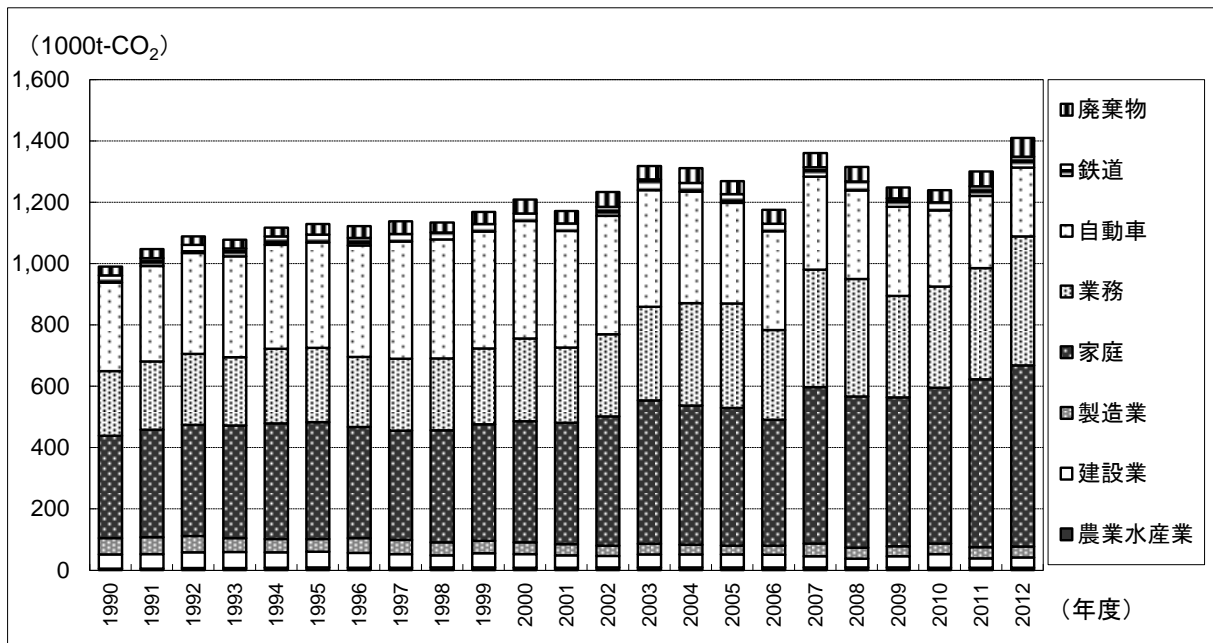


図 I-10 町田市における部門別二酸化炭素排出量の推移



# 11. 小金井市の温室効果ガス排出量の推移

表 1-21 小金井市における温室効果ガス排出量の推移

(単位：1000t-CO<sub>2</sub>eq)

ガス種	基準年	1990	1991	1992	1993	1994	1995	1996	1997	1998	1999	2000	2001	2002	2003	2004	2005	2006	2007	2008	2009	2010	2011	2012
二酸化炭素 (CO <sub>2</sub> )	236	236	247	257	257	273	272	262	261	262	268	278	273	305	332	297	300	277	318	301	300	295	320	340
メタン (CH <sub>4</sub> )	0	0	0	0	1	0	0	0	1	1	0	1	0	1	1	0	0	0	0	0	0	0	0	0
一酸化二窒素 (N <sub>2</sub> O)	3	3	3	3	3	3	3	3	3	3	3	3	3	3	3	3	2	2	2	2	2	2	1	1
ハイドロフルオロカーボン類 (HFCs)	1						1	2	2	3	3	3	3	3	3	3	4	3	8	9	11	11	12	13
パーフルオロカーボン類 (PFCs)	0						0	0	0	0	0	0	0	0	0	0	0	0	0	0	0	0	0	0
六ふっ化硫黄 (SF <sub>6</sub> )	0						0	1	1	0	0	0	0	0	0	0	0	0	0	0	0	0	0	0
合計	241	239	250	260	260	276	277	268	267	268	274	284	280	312	338	304	307	283	329	313	313	308	333	354

表 1-22 小金井市における部門別二酸化炭素排出量の推移

(単位：1000t-CO<sub>2</sub>)

部門	1990	1991	1992	1993	1994	1995	1996	1997	1998	1999	2000	2001	2002	2003	2004	2005	2006	2007	2008	2009	2010	2011	2012
農業水産業	1	1	1	1	1	1	1	1	1	2	1	1	1	1	1	1	1	1	1	1	1	1	1
建設業	14	10	12	16	17	17	10	8	13	8	8	10	8	8	7	7	8	13	5	13	6	16	9
製造業	6	6	5	4	5	4	5	3	2	3	3	2	2	2	4	3	3	4	4	3	4	3	5
産業部門	20	17	18	21	23	22	16	12	16	12	12	13	12	11	12	11	13	19	10	17	11	20	15
家庭	107	112	116	113	118	119	115	113	112	119	123	123	142	157	141	153	138	157	149	145	152	164	178
業務	49	53	55	56	63	62	60	64	63	67	71	66	79	91	75	75	67	84	85	82	82	88	98
民生部門	156	165	171	169	181	181	175	177	175	186	194	189	221	248	216	228	205	240	234	227	235	252	276
自動車	46	49	52	52	54	54	57	59	60	58	59	59	60	59	56	48	47	44	42	42	38	35	33
鉄道	8	9	9	8	9	8	8	8	7	7	7	7	8	10	8	8	7	9	8	8	8	9	10
運輸部門	53	58	61	61	63	62	64	67	67	66	67	66	68	69	64	56	54	53	50	50	45	44	43
廃棄物部門	7	7	7	6	6	6	6	5	4	5	5	5	4	5	5	5	5	6	6	5	4	4	5
合計	236	247	257	257	273	272	262	261	262	268	278	273	305	332	297	300	277	318	301	300	295	320	340

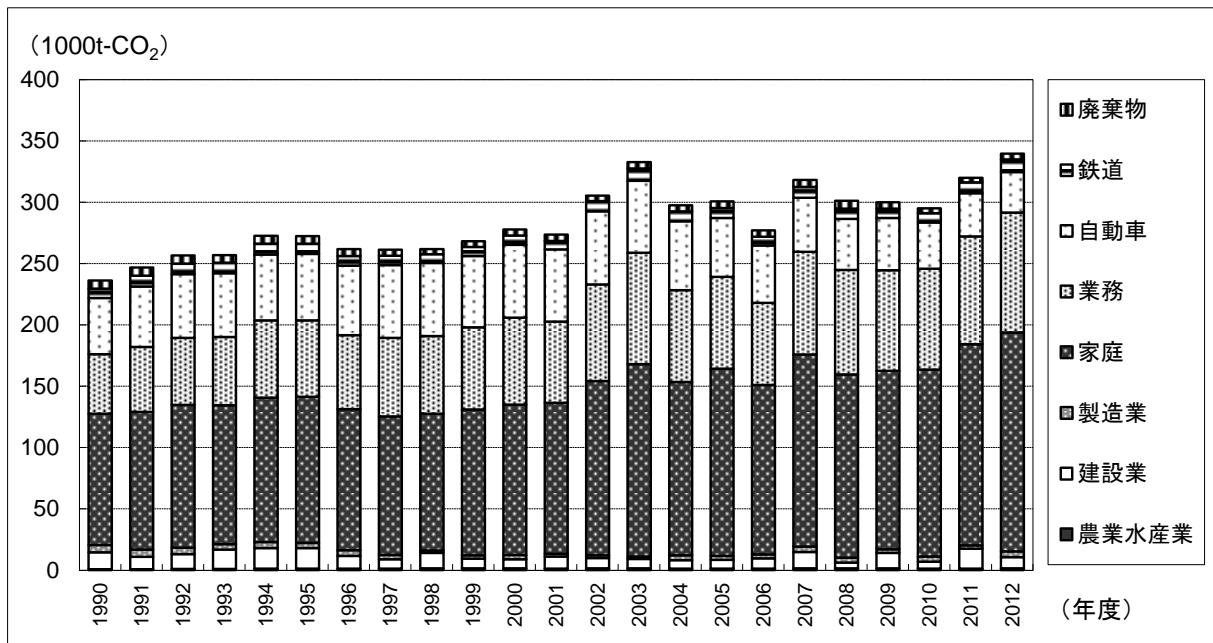


図 1-11 小金井市における部門別二酸化炭素排出量の推移

## 12. 小平市の温室効果ガス排出量の推移

表 1-23 小平市における温室効果ガス排出量の推移

(単位：1000t-CO<sub>2</sub>eq)

ガス種	基準年	1990	1991	1992	1993	1994	1995	1996	1997	1998	1999	2000	2001	2002	2003	2004	2005	2006	2007	2008	2009	2010	2011	2012
二酸化炭素 (CO <sub>2</sub> )	503	503	529	527	516	551	558	564	560	550	579	577	569	641	686	639	677	617	669	642	609	608	626	652
メタン (CH <sub>4</sub> )	1	1	1	1	1	1	1	1	1	1	1	1	1	1	1	1	1	1	1	1	1	1	1	1
一酸化二窒素 (N <sub>2</sub> O)	5	5	5	5	5	5	5	5	5	5	5	5	5	5	5	4	4	4	4	4	4	3	3	2
ハイドロフルオロカーボン類 (HFCs)	8						8	9	9	8	6	6	6	6	6	6	6	5	13	15	17	19	20	23
パーフルオロカーボン類 (PFCs)	131						131	145	147	114	31	21	14	16	12	0	0	0	0	0	0	0	0	0
六ふっ化硫黄 (SF <sub>6</sub> )	41						41	41	41	33	8	6	4	4	3	0	0	0	0	0	0	0	0	0
合計	689	508	535	533	522	557	744	765	763	712	630	615	598	673	714	650	688	627	687	662	630	631	651	678

表 1-24 小平市における部門別二酸化炭素排出量の推移

(単位：1000t-CO<sub>2</sub>)

部門	1990	1991	1992	1993	1994	1995	1996	1997	1998	1999	2000	2001	2002	2003	2004	2005	2006	2007	2008	2009	2010	2011	2012
農業水産業	2	2	2	2	3	3	3	3	3	3	3	3	3	3	3	3	3	3	3	3	3	3	3
建設業	19	23	18	21	29	24	20	14	17	14	12	11	12	13	19	15	18	10	10	19	15	18	13
製造業	56	56	53	58	82	100	122	118	101	123	132	112	141	141	221	201	145	112	101	86	120	117	106
産業部門	76	81	72	81	114	126	145	135	121	140	147	126	155	157	244	219	166	126	114	109	137	137	122
家庭	158	167	174	175	179	183	175	172	174	183	189	186	212	230	208	225	204	230	221	217	226	241	262
業務	170	176	171	151	147	135	127	130	130	123	116	123	136	167	63	116	136	202	203	180	148	152	177
民生部門	329	343	345	326	326	318	302	302	304	306	304	309	347	397	271	342	340	432	424	397	374	393	439
自動車	79	86	90	90	93	94	99	103	104	102	103	102	104	102	97	84	82	78	74	75	69	64	61
鉄道	7	7	7	7	8	8	6	7	7	8	8	8	9	11	9	9	8	10	10	9	9	10	11
運輸部門	86	93	98	98	101	102	105	111	111	109	111	110	113	113	106	93	91	88	84	84	78	74	72
廃棄物部門	12	12	12	11	10	11	11	13	14	24	15	24	26	21	17	23	20	23	20	19	19	22	18
合計	503	529	527	516	551	558	564	560	550	579	577	569	641	686	639	677	617	669	642	609	608	626	652

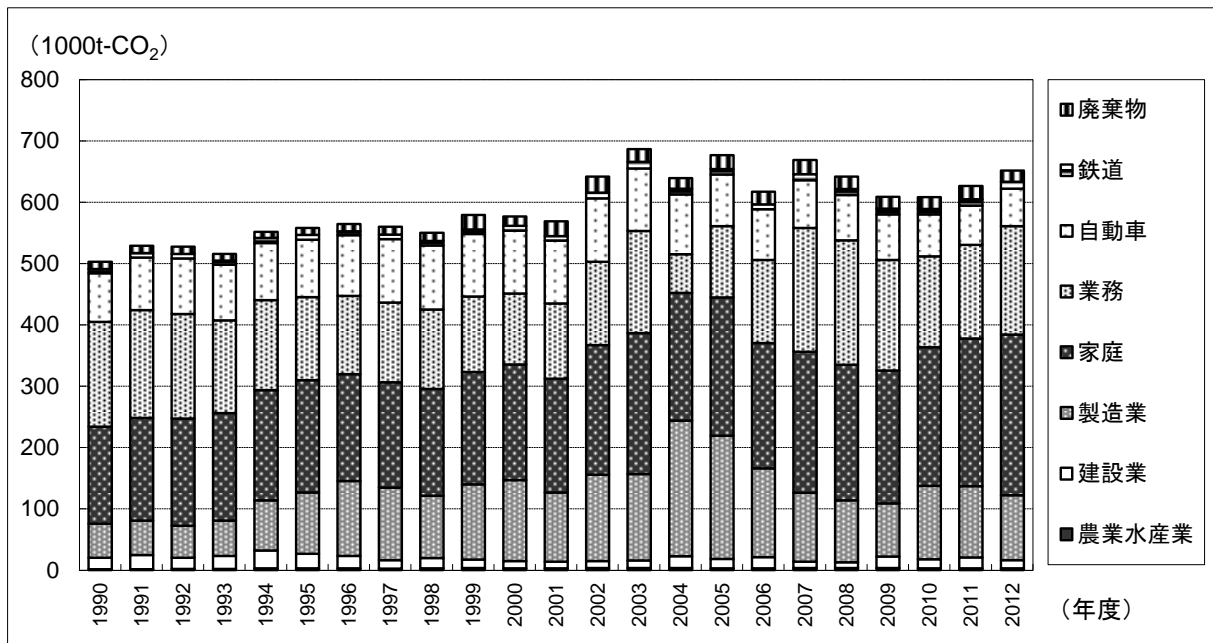


図 1-12 小平市における部門別二酸化炭素排出量の推移

### 13. 日野市の温室効果ガス排出量の推移

表 1-25 日野市における温室効果ガス排出量の推移

(単位：1000t-CO<sub>2</sub>eq)

ガス種	基準年	1990	1991	1992	1993	1994	1995	1996	1997	1998	1999	2000	2001	2002	2003	2004	2005	2006	2007	2008	2009	2010	2011	2012
二酸化炭素 (CO <sub>2</sub> )	763	763	809	831	809	845	833	840	838	800	797	813	789	848	884	834	797	731	792	755	706	698	721	742
メタン (CH <sub>4</sub> )	1	1	1	1	1	1	1	1	1	1	1	1	1	1	1	1	1	1	1	1	1	1	1	1
一酸化二窒素 (N <sub>2</sub> O)	8	8	8	8	8	8	8	8	8	8	8	8	7	7	7	6	6	6	6	6	5	4	3	3
ハイドロフルオロカーボン類 (HFCs)	2						2	3	4	5	5	5	6	6	7	7	7	6	13	15	17	19	20	22
パーフルオロカーボン類 (PFCs)	2						2	2	2	2	0	0	0	0	0	0	0	0	0	0	0	0	2	1
六ふっ化硫黄 (SF <sub>6</sub> )	2						2	2	2	1	1	0	1	0	0	0	0	0	0	0	0	0	1	1
合計	777	772	819	840	819	854	848	856	856	817	812	827	804	863	899	848	811	744	813	777	730	721	748	771

表 1-26 日野市における部門別二酸化炭素排出量の推移

(単位：1000t-CO<sub>2</sub>)

部門	1990	1991	1992	1993	1994	1995	1996	1997	1998	1999	2000	2001	2002	2003	2004	2005	2006	2007	2008	2009	2010	2011	2012
農業水産業	2	2	2	2	3	3	3	2	3	3	3	3	3	3	3	3	3	3	3	3	3	3	3
建設業	16	21	22	22	23	20	17	14	14	12	21	9	12	11	8	9	19	12	11	11	15	13	14
製造業	259	263	268	250	274	284	294	295	248	254	242	238	261	290	289	308	231	255	206	177	176	202	187
産業部門	277	285	292	275	300	307	314	311	265	269	266	250	277	304	300	320	253	270	220	191	194	218	204
家庭	162	170	173	175	176	178	170	165	167	172	176	174	197	216	194	206	189	217	210	206	214	231	247
業務	100	113	112	106	108	91	88	84	91	85	100	97	97	96	74	41	70	94	122	103	101	92	120
民生部門	262	283	285	281	284	269	258	249	258	276	271	295	311	268	247	259	311	331	309	315	323	366	
自動車	200	216	228	228	235	235	244	252	252	243	246	244	247	243	232	201	197	186	177	178	158	151	141
鉄道	9	10	10	10	10	9	9	8	8	8	8	8	9	11	9	9	8	10	9	8	8	10	11
運輸部門	209	226	238	238	245	244	253	261	260	252	254	251	256	253	241	210	205	195	186	186	166	161	152
廃棄物部門	15	16	16	16	16	14	15	18	18	18	16	16	21	16	26	20	15	16	18	19	22	20	20
合計	763	809	831	809	845	833	840	838	800	797	813	789	848	884	834	797	731	792	755	706	698	721	742

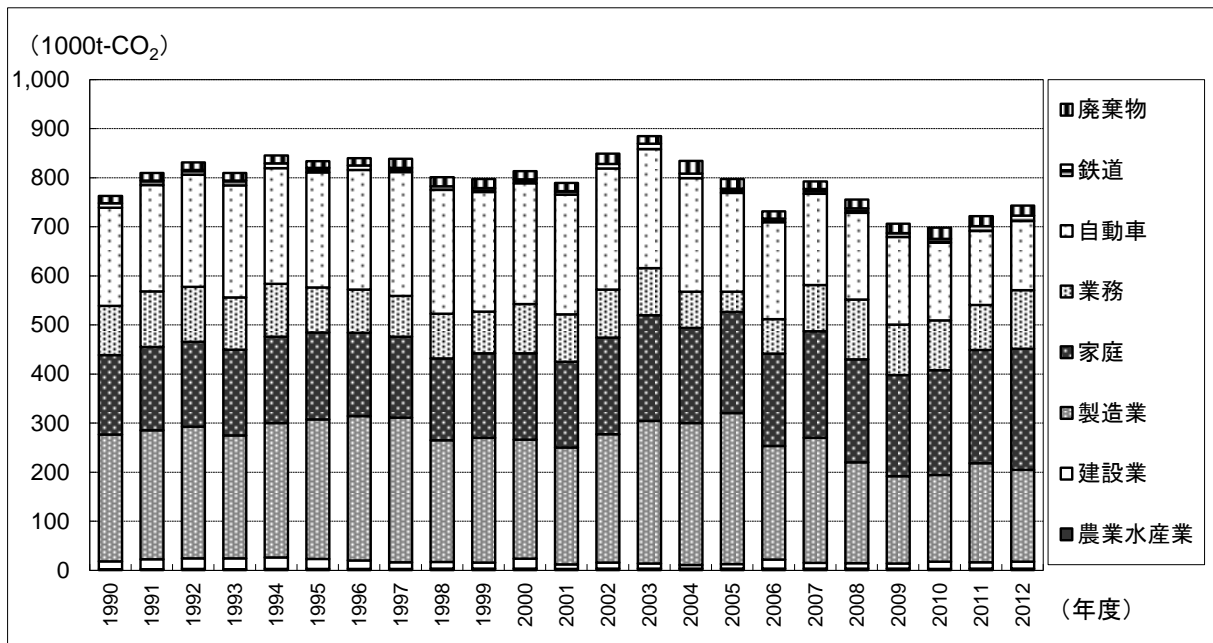


図 1-13 日野市における部門別二酸化炭素排出量の推移

# 14. 東村山市の温室効果ガス排出量の推移

表 1-27 東村山市における温室効果ガス排出量の推移

(単位：1000t-CO<sub>2</sub>eq)

ガス種	基準年	1990	1991	1992	1993	1994	1995	1996	1997	1998	1999	2000	2001	2002	2003	2004	2005	2006	2007	2008	2009	2010	2011	2012
二酸化炭素 (CO <sub>2</sub> )	367	367	385	398	396	412	418	409	417	419	439	441	429	476	486	415	433	407	468	459	443	434	457	486
メタン (CH <sub>4</sub> )	1	1	1	1	1	1	1	1	1	1	1	1	1	1	1	1	1	1	1	1	1	1	1	1
一酸化二窒素 (N <sub>2</sub> O)	5	5	5	5	5	5	5	5	5	5	5	5	5	4	4	4	4	4	4	3	3	3	2	2
ハイドロフルオロカーボン類 (HFCs)	2							2	3	3	4	4	4	5	5	5	5	4	10	11	13	14	14	16
パーフルオロカーボン類 (PFCs)	1							1	2	2	2	1	0	0	0	0	0	0	0	0	0	0	1	1
六ふっ化硫黄 (SF <sub>6</sub> )	1							1	1	1	1	0	0	0	0	0	0	0	0	0	0	0	0	0
合計	376	372	391	404	402	417	427	420	428	431	449	452	439	486	496	425	443	416	482	474	460	451	475	506

表 1-28 東村山市における部門別二酸化炭素排出量の推移

(単位：1000t-CO<sub>2</sub>)

部門	1990	1991	1992	1993	1994	1995	1996	1997	1998	1999	2000	2001	2002	2003	2004	2005	2006	2007	2008	2009	2010	2011	2012	
農業水産業	1	1	2	2	2	2	2	2	3	3	3	2	3	3	3	3	3	3	3	3	3	3	3	3
建設業	15	12	13	19	16	23	18	21	10	9	8	9	11	11	8	9	14	12	9	10	8	13	7	
製造業	41	39	37	34	38	39	38	34	37	37	36	32	34	37	37	37	33	41	41	40	40	39	43	
産業部門	57	53	52	55	57	65	59	56	49	49	46	43	48	51	48	49	50	56	52	53	51	54	53	
家庭	127	133	138	138	142	141	133	132	135	142	148	146	165	174	146	159	145	176	171	169	177	191	206	
業務	77	85	88	84	91	90	90	96	101	113	118	109	128	126	93	103	97	122	128	113	119	128	144	
民生部門	204	219	226	222	232	231	224	228	236	255	267	256	293	300	239	261	242	299	299	282	296	318	350	
自動車	91	99	104	104	107	107	112	116	117	113	115	114	115	114	109	101	99	93	88	89	71	65	60	
鉄道	7	8	8	8	9	9	8	8	8	9	9	8	10	12	10	10	9	11	11	10	10	11	13	
運輸部門	99	107	112	112	117	116	120	125	125	122	123	122	126	126	119	111	108	104	99	100	81	77	73	
廃棄物部門	7	7	7	7	6	6	7	8	8	13	6	8	9	10	9	12	8	9	9	9	6	7	10	
合計	367	385	398	396	412	418	409	417	419	439	441	429	476	486	415	433	407	468	459	443	434	457	486	

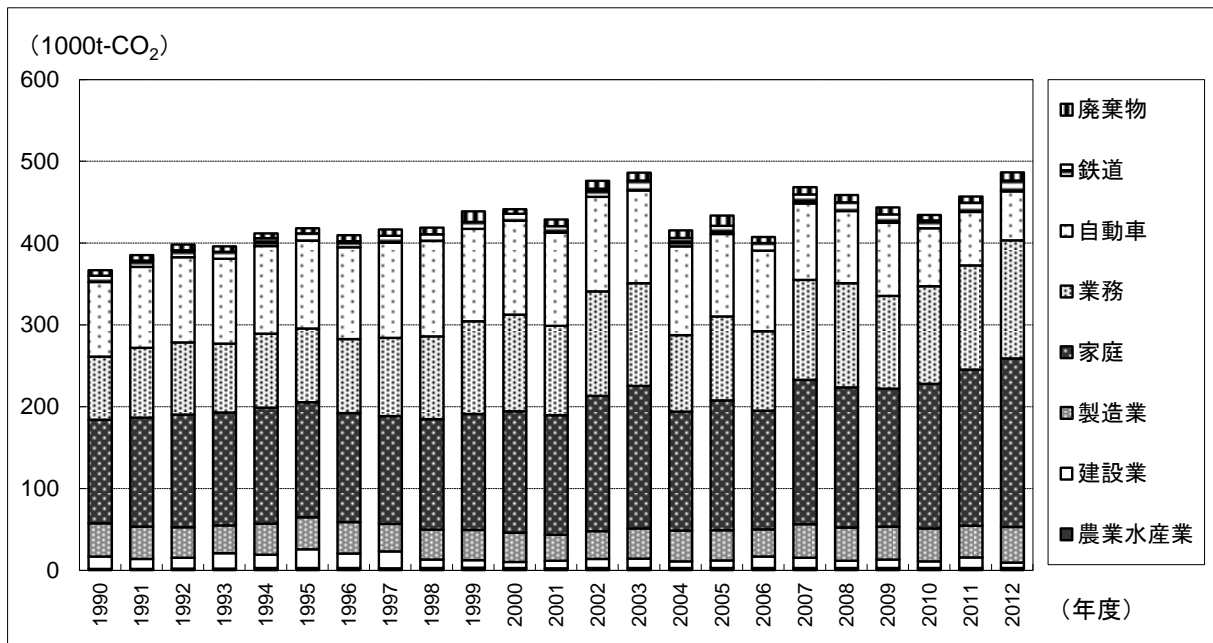


図 1-14 東村山市における部門別二酸化炭素排出量の推移

# 15. 国分寺市の温室効果ガス排出量の推移

表 I-29 国分寺市における温室効果ガス排出量の推移

(単位：1000t-CO<sub>2</sub>eq)

ガス種	基準年	1990	1991	1992	1993	1994	1995	1996	1997	1998	1999	2000	2001	2002	2003	2004	2005	2006	2007	2008	2009	2010	2011	2012	
二酸化炭素 (CO <sub>2</sub> )	252	252	269	279	277	296	296	287	284	286	297	303	294	333	368	342	327	303	361	347	333	327	337	363	
メタン (CH <sub>4</sub> )	1	1	1	1	1	1	1	1	1	1	1	1	1	1	1	1	1	1	1	1	0	0	0	0	
一酸化二窒素 (N <sub>2</sub> O)	3	3	3	3	3	3	3	3	3	3	3	3	3	3	3	3	3	3	2	2	2	2	2	1	
ハイドロフルオロカーボン類 (HFCs)	1							1	2	2	3	3	3	3	4	4	4	4	3	8	10	11	12	13	15
パーフルオロカーボン類 (PFCs)	1							1	1	1	1	0	0	0	0	0	0	0	0	0	0	0	0	0	
六ふっ化硫黄 (SF <sub>6</sub> )	1							1	1	1	1	0	0	0	0	0	0	0	0	0	0	0	0	0	
合計	258	256	273	283	281	300	303	295	293	294	304	310	301	340	375	349	334	310	372	360	347	341	352	379	

表 I-30 国分寺市における部門別二酸化炭素排出量の推移

(単位：1000t-CO<sub>2</sub>)

部門	1990	1991	1992	1993	1994	1995	1996	1997	1998	1999	2000	2001	2002	2003	2004	2005	2006	2007	2008	2009	2010	2011	2012	
農業水産業	1	1	1	1	2	2	2	2	2	2	2	2	2	2	2	2	2	2	2	2	2	2	2	2
建設業	12	15	15	16	16	15	12	9	12	12	7	7	8	10	11	6	7	7	6	10	11	8	7	
製造業	6	6	5	4	5	5	5	6	6	6	6	6	7	8	7	7	6	7	6	8	9	6	6	
産業部門	19	22	21	22	23	22	19	17	21	20	15	15	17	19	19	16	15	15	13	20	22	16	15	
家庭	104	109	115	114	120	122	117	116	115	124	130	127	148	162	146	148	135	163	156	152	158	168	183	
業務	64	68	70	68	75	73	72	70	70	75	78	76	89	102	98	89	82	108	106	90	91	96	105	
民生部門	168	176	185	182	195	195	189	187	185	198	208	203	237	265	243	236	217	272	262	243	248	264	288	
自動車	44	48	51	51	52	52	54	56	56	54	55	55	55	54	52	48	47	45	42	42	32	30	29	
鉄道	14	16	16	16	18	17	16	16	15	16	16	15	19	22	18	18	16	20	19	18	17	20	23	
運輸部門	58	64	67	67	70	69	70	73	72	70	71	70	74	77	70	66	63	65	61	60	50	50	52	
廃棄物部門	6	6	7	7	7	10	8	8	9	8	8	6	6	7	8	9	9	9	10	10	7	7	8	
合計	252	269	279	277	296	296	287	284	286	297	303	294	333	368	342	327	303	361	347	333	327	337	363	

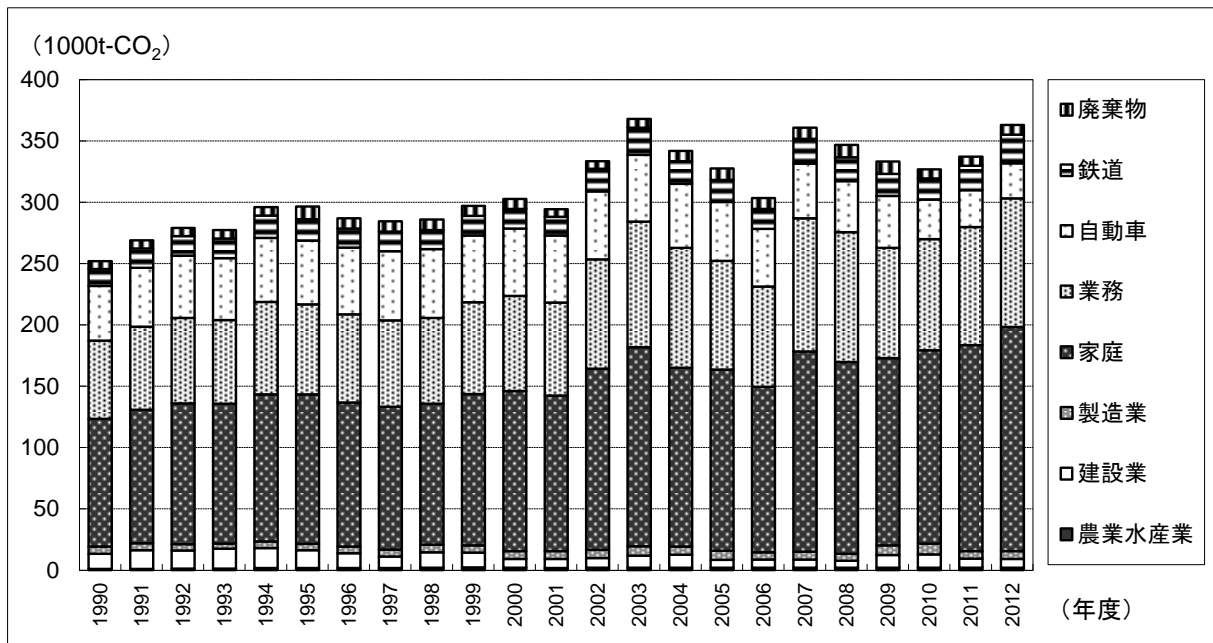


図 I-15 国分寺市における部門別二酸化炭素排出量の推移

## 16. 国立市の温室効果ガス排出量の推移

表 I-31 国立市における温室効果ガス排出量の推移

(単位：1000t-CO<sub>2</sub>eq)

ガス種	基準年	1990	1991	1992	1993	1994	1995	1996	1997	1998	1999	2000	2001	2002	2003	2004	2005	2006	2007	2008	2009	2010	2011	2012
二酸化炭素 (CO <sub>2</sub> )	211	211	226	233	234	238	239	230	235	240	241	248	242	269	289	265	247	231	268	257	245	245	257	276
メタン (CH <sub>4</sub> )	0	0	0	0	0	0	0	0	0	0	0	0	0	0	0	0	0	0	0	0	0	0	0	0
一酸化二窒素 (N <sub>2</sub> O)	3	3	3	3	3	3	3	3	3	3	3	3	3	3	3	2	2	2	2	2	2	2	1	1
ハイドロフルオロカーボン類 (HFCs)	1							1	2	2	2	2	3	3	3	3	3	2	6	7	8	9	10	11
パーフルオロカーボン類 (PFCs)	0							0	0	0	0	0	0	0	0	0	0	0	0	0	0	0	0	0
六ふっ化硫黄 (SF <sub>6</sub> )	0							0	0	0	0	0	0	0	0	0	0	0	0	0	0	0	0	0
合計	216	214	230	237	238	241	244	236	241	246	247	255	248	276	296	271	252	236	277	267	255	256	269	288

表 I-32 国立市における部門別二酸化炭素排出量の推移

(単位：1000t-CO<sub>2</sub>)

部門	1990	1991	1992	1993	1994	1995	1996	1997	1998	1999	2000	2001	2002	2003	2004	2005	2006	2007	2008	2009	2010	2011	2012
農業水産業	1	1	1	1	1	1	1	1	1	1	1	1	1	1	1	1	1	1	1	1	1	1	1
建設業	10	12	10	15	10	14	8	10	9	7	9	6	7	5	7	4	6	5	5	5	7	9	10
製造業	3	3	3	2	3	4	4	3	4	3	4	4	5	5	7	5	4	4	3	4	4	4	3
産業部門	14	15	14	18	15	19	13	14	14	12	14	11	13	12	14	10	10	10	9	10	12	14	14
家庭	68	72	74	73	76	76	73	72	76	80	82	81	93	102	91	96	87	101	97	95	100	106	116
業務	53	57	60	57	59	57	54	55	54	58	60	58	69	80	70	58	54	80	78	68	68	74	84
民生部門	121	129	134	131	135	133	126	127	130	138	142	139	161	182	162	153	141	181	175	163	168	180	199
自動車	66	71	75	75	78	78	81	84	84	81	82	81	82	81	77	70	69	65	62	62	56	52	49
鉄道	6	7	7	7	7	7	7	6	6	6	6	6	7	8	7	7	6	7	7	6	6	7	8
運輸部門	73	79	82	83	85	85	88	90	90	88	88	87	89	89	84	77	75	72	68	68	62	59	57
廃棄物部門	3	3	3	3	3	3	3	4	5	3	4	5	6	6	5	7	5	4	5	3	4	5	5
合計	211	226	233	234	238	239	230	235	240	241	248	242	269	289	265	247	231	268	257	245	245	257	276

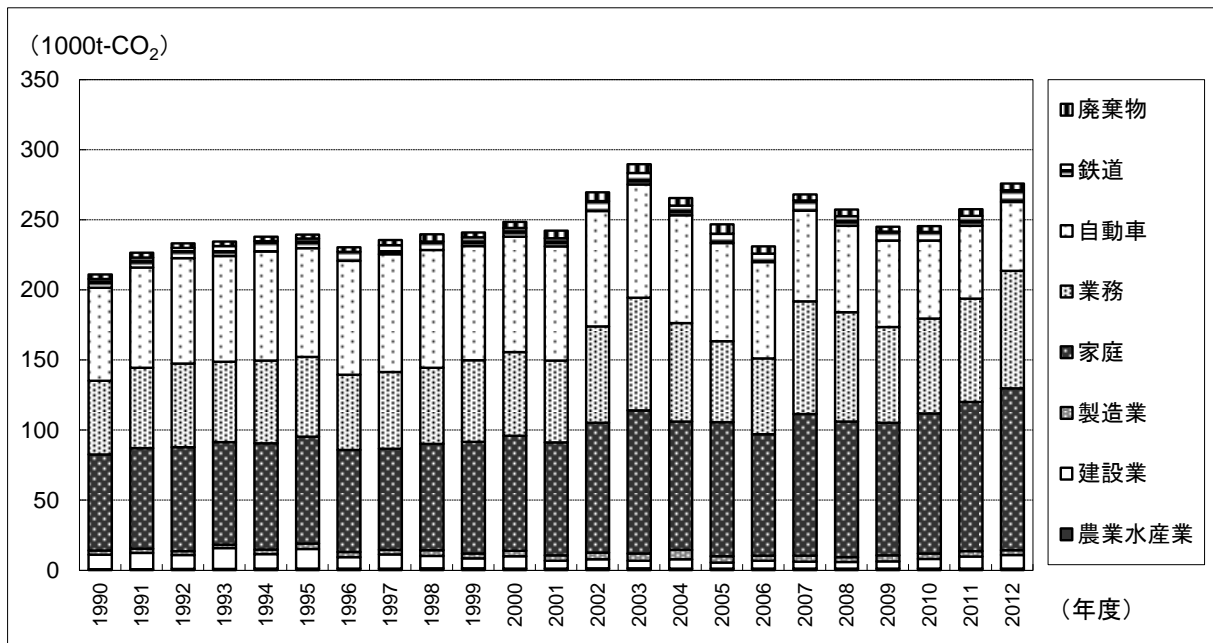


図 I-16 国立市における部門別二酸化炭素排出量の推移

# 17. 福生市の温室効果ガス排出量の推移

表 I-33 福生市における温室効果ガス排出量の推移

(単位：1000t-CO<sub>2</sub>eq)

ガス種	基準年	1990	1991	1992	1993	1994	1995	1996	1997	1998	1999	2000	2001	2002	2003	2004	2005	2006	2007	2008	2009	2010	2011	2012
二酸化炭素 (CO <sub>2</sub> )	290	290	310	319	314	332	328	321	323	325	325	327	324	361	361	308	320	285	324	314	307	290	266	291
メタン (CH <sub>4</sub> )	0	0	0	0	0	0	0	0	0	0	0	0	0	0	0	0	0	0	0	0	0	0	0	0
一酸化二窒素 (N <sub>2</sub> O)	3	3	3	4	3	3	3	3	3	3	3	3	3	3	3	3	3	2	2	2	2	1	1	1
ハイドロフルオロカーボン類 (HFCs)	1						1	2	2	2	2	3	3	3	3	3	3	2	5	5	6	6	7	8
パーフルオロカーボン類 (PFCs)	0						0	0	0	0	0	0	0	0	0	0	0	0	0	0	0	0	0	0
六ふっ化硫黄 (SF <sub>6</sub> )	1						1	1	1	1	0	0	0	0	0	0	0	0	0	0	0	0	0	0
合計	296	294	313	322	318	336	334	327	330	332	332	333	330	367	367	314	325	290	331	322	316	298	275	301

表 I-34 福生市における部門別二酸化炭素排出量の推移

(単位：1000t-CO<sub>2</sub>)

部門	1990	1991	1992	1993	1994	1995	1996	1997	1998	1999	2000	2001	2002	2003	2004	2005	2006	2007	2008	2009	2010	2011	2012
農業水産業	0	0	0	0	0	0	0	0	1	0	0	0	0	0	0	0	0	0	0	0	0	0	0
建設業	11	9	9	8	9	8	6	5	7	7	3	4	7	4	3	4	6	4	3	4	5	4	4
製造業	8	9	9	6	7	8	8	7	6	8	10	7	8	8	14	15	10	13	10	11	14	13	17
産業部門	19	18	18	15	17	16	15	13	13	15	13	11	15	12	17	19	17	17	14	15	19	17	21
家庭	58	62	63	63	65	66	63	61	63	63	64	63	72	74	60	65	59	72	69	68	70	75	81
業務	110	118	121	118	129	125	120	124	123	127	129	128	151	153	115	128	105	136	138	129	122	98	115
民生部門	168	179	183	181	194	192	183	185	186	190	193	191	223	227	175	193	164	208	207	197	192	172	195
自動車	95	103	109	109	112	111	114	117	115	110	112	111	113	111	106	96	94	89	85	85	71	67	65
鉄道	4	4	4	4	5	4	4	4	4	4	4	4	4	5	4	4	4	5	5	4	4	5	5
運輸部門	99	108	113	113	117	115	118	121	119	114	115	115	117	116	110	100	98	93	89	89	75	72	70
廃棄物部門	4	5	4	4	4	5	5	5	7	6	5	7	6	6	5	7	6	5	4	5	4	5	5
合計	290	310	319	314	332	328	321	323	325	327	324	361	361	308	320	285	324	314	307	290	266	291	

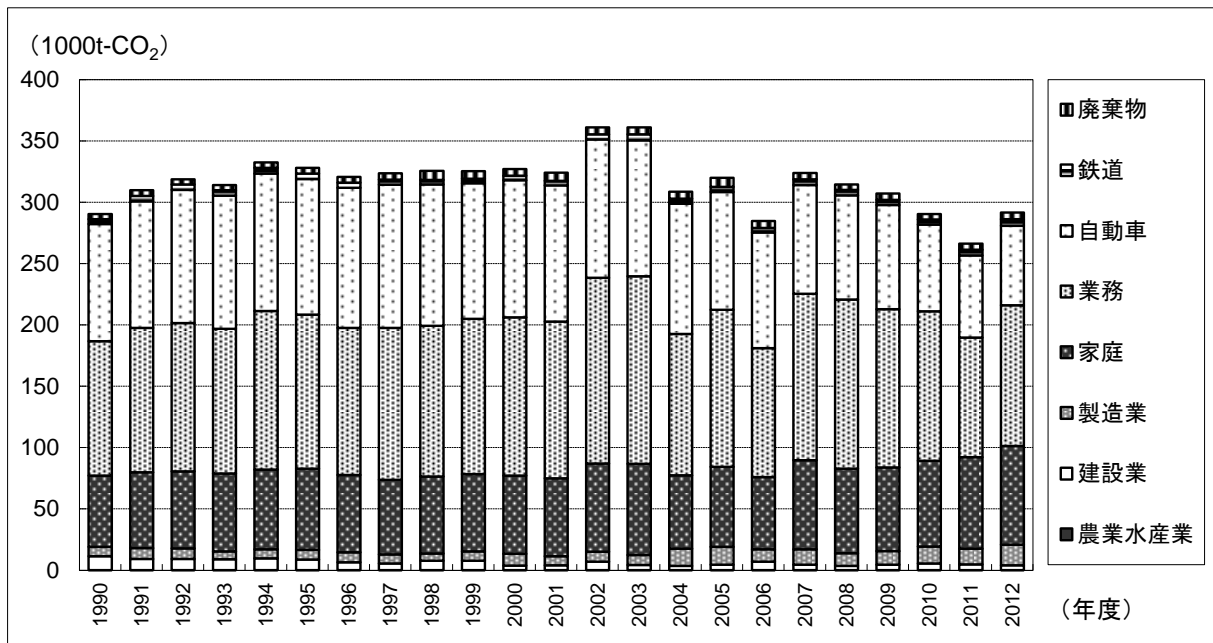


図 I-17 福生市における部門別二酸化炭素排出量の推移

# 18. 狛江市の温室効果ガス排出量の推移

表 I-35 狛江市における温室効果ガス排出量の推移

(単位：1000t-CO<sub>2</sub>eq)

ガス種	基準年	1990	1991	1992	1993	1994	1995	1996	1997	1998	1999	2000	2001	2002	2003	2004	2005	2006	2007	2008	2009	2010	2011	2012
二酸化炭素 (CO <sub>2</sub> )	162	162	171	176	175	186	184	183	184	185	189	196	188	209	220	205	194	191	203	201	195	189	192	208
メタン (CH <sub>4</sub> )	0	0	0	0	0	0	0	0	0	0	0	0	0	0	0	0	0	0	0	0	0	0	0	0
一酸化二窒素 (N <sub>2</sub> O)	2	2	2	2	2	2	2	2	2	2	2	2	2	2	2	2	2	2	2	2	2	1	1	1
ハイドロフルオロカーボン類 (HFCs)	1							1	1	2	2	2	2	3	3	3	2	2	4	5	6	6	6	7
パーフルオロカーボン類 (PFCs)	0							0	1	2	1	0	0	0	0	0	0	0	0	0	0	0	0	0
六ふっ化硫黄 (SF <sub>6</sub> )	0							0	1	1	1	0	0	0	0	0	0	0	0	0	0	0	0	0
合計	165	164	174	178	178	189	188	189	191	192	194	201	193	214	225	209	199	195	210	208	203	197	200	216

表 I-36 狛江市における部門別二酸化炭素排出量の推移

(単位：1000t-CO<sub>2</sub>)

部門	1990	1991	1992	1993	1994	1995	1996	1997	1998	1999	2000	2001	2002	2003	2004	2005	2006	2007	2008	2009	2010	2011	2012	
農業水産業	1	1	1	1	1	1	1	1	1	1	1	1	1	1	1	1	1	1	1	1	1	1	1	1
建設業	5	6	6	7	10	6	7	6	5	4	5	4	6	4	6	3	3	3	4	3	5	5	9	
製造業	9	10	8	7	7	7	7	6	5	6	6	5	4	5	6	5	4	6	4	4	4	4	6	3
産業部門	15	16	14	14	18	14	14	14	11	11	12	10	11	10	13	9	9	10	9	8	10	12	13	
家庭	74	78	81	80	83	85	80	78	78	84	86	83	97	105	96	98	89	103	99	96	100	107	115	
業務	25	26	27	27	29	31	30	31	32	34	35	32	39	43	37	34	42	42	43	38	38	37	43	
民生部門	99	104	108	107	113	115	110	109	111	117	121	116	136	148	132	132	132	145	142	134	138	144	158	
自動車	42	45	48	48	49	50	52	55	55	54	55	54	55	54	52	47	46	44	41	42	32	30	28	
鉄道	2	2	2	2	2	2	2	2	2	2	2	2	2	3	2	2	2	2	2	2	2	2	2	
運輸部門	44	47	50	50	51	51	54	57	57	56	57	56	57	57	54	49	48	46	43	44	34	32	31	
廃棄物部門	4	4	4	4	4	4	5	5	6	5	7	6	5	5	5	4	3	3	6	8	7	4	6	
合計	162	171	176	175	186	184	183	184	185	189	196	188	209	220	205	194	191	203	201	195	189	192	208	

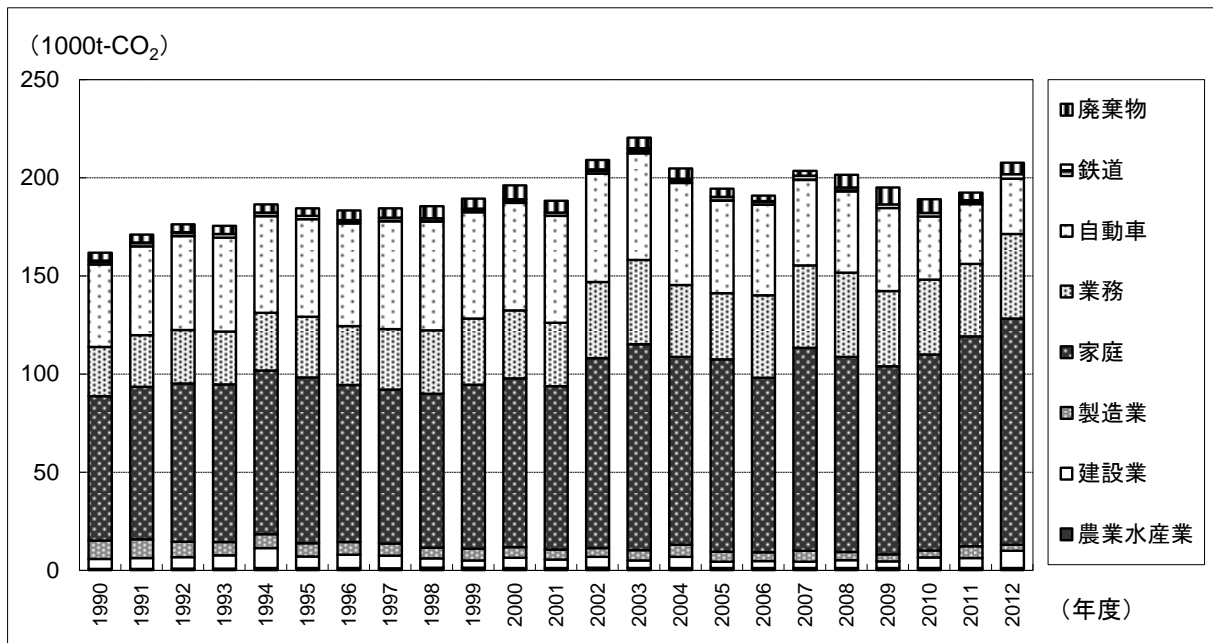


図 I-18 狛江市における部門別二酸化炭素排出量の推移



# 19. 東大和市の温室効果ガス排出量の推移

表 1-37 東大和市における温室効果ガス排出量の推移

(単位：1000t-CO<sub>2</sub>eq)

ガス種	基準年	1990	1991	1992	1993	1994	1995	1996	1997	1998	1999	2000	2001	2002	2003	2004	2005	2006	2007	2008	2009	2010	2011	2012
二酸化炭素 (CO <sub>2</sub> )	245	245	254	262	257	272	276	280	278	286	296	301	299	321	355	325	323	299	336	322	308	294	305	313
メタン (CH <sub>4</sub> )	0	0	0	0	0	0	0	0	0	0	0	0	0	0	0	0	0	0	0	0	0	0	0	0
一酸化二窒素 (N <sub>2</sub> O)	3	3	4	4	4	3	4	4	4	4	4	3	3	3	3	3	3	3	3	3	2	2	2	1
ハイドロフルオロカーボン類 (HFCs)	1							1	2	2	2	2	3	3	3	3	3	2	5	6	7	8	8	9
パーフルオロカーボン類 (PFCs)	0							0	1	0	0	0	0	0	0	0	0	0	0	0	0	0	0	0
六ふっ化硫黄 (SF <sub>6</sub> )	0							0	1	1	0	0	0	0	0	0	0	0	0	0	0	0	0	0
合計	250	248	258	266	262	276	282	286	285	293	302	308	306	328	362	332	329	305	344	331	318	304	315	324

表 1-38 東大和市における部門別二酸化炭素排出量の推移

(単位：1000t-CO<sub>2</sub>)

部門	1990	1991	1992	1993	1994	1995	1996	1997	1998	1999	2000	2001	2002	2003	2004	2005	2006	2007	2008	2009	2010	2011	2012	
農業水産業	1	1	1	1	2	2	2	1	2	2	2	1	2	2	2	2	2	2	2	2	2	2	2	2
建設業	7	9	10	9	10	9	11	9	9	4	8	8	4	12	6	12	5	5	4	6	6	9	8	
製造業	51	43	43	39	44	51	57	53	55	61	63	64	75	83	80	78	87	95	86	88	82	84	84	
産業部門	59	53	54	49	55	62	69	64	65	67	73	74	81	97	87	92	94	102	92	95	89	94	94	
家庭	71	75	77	78	80	80	77	75	75	78	80	79	90	100	90	87	80	101	97	95	99	107	116	
業務	32	37	38	38	42	38	33	34	38	42	41	38	40	47	43	44	28	39	45	32	34	34	39	
民生部門	103	112	115	116	121	118	110	108	113	119	121	117	129	147	133	131	107	140	141	127	133	141	154	
自動車	76	82	86	86	89	90	95	99	100	98	99	99	100	99	94	87	85	80	76	77	63	59	55	
鉄道	1	1	1	1	1	1	1	1	1	1	1	1	2	2	2	2	1	2	2	2	2	2	2	
運輸部門	77	83	87	87	90	91	96	100	102	100	101	100	102	100	96	89	87	82	78	79	64	61	58	
廃棄物部門	5	5	5	5	5	6	6	6	6	10	7	9	9	10	9	12	11	12	11	8	7	9	7	
合計	245	254	262	257	272	276	280	278	286	296	301	299	321	355	325	323	299	336	322	308	294	305	313	

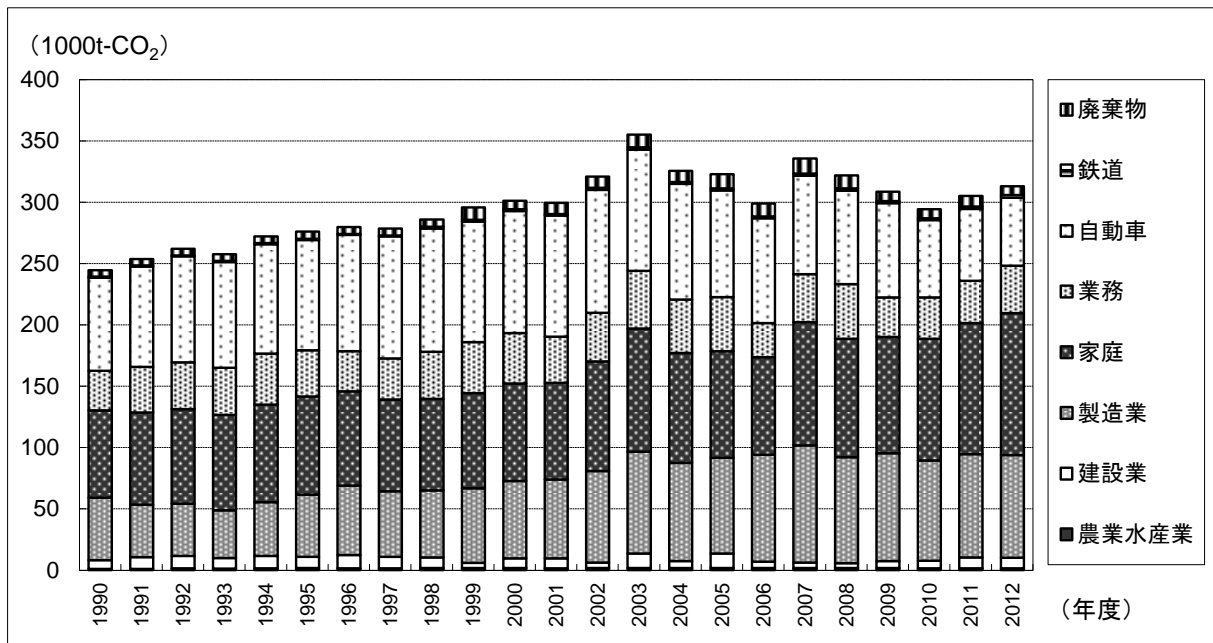


図 1-19 東大和市における部門別二酸化炭素排出量の推移

## 20. 清瀬市の温室効果ガス排出量の推移

表 I-39 清瀬市における温室効果ガス排出量の推移

(単位：1000t-CO<sub>2</sub>eq)

ガス種	基準年	1990	1991	1992	1993	1994	1995	1996	1997	1998	1999	2000	2001	2002	2003	2004	2005	2006	2007	2008	2009	2010	2011	2012
二酸化炭素 (CO <sub>2</sub> )	173	173	184	186	188	196	198	201	199	206	210	218	211	236	246	229	218	202	238	231	221	225	242	259
メタン (CH <sub>4</sub> )	1	1	1	1	1	1	1	1	1	1	1	1	1	1	1	1	1	1	1	1	1	1	1	1
一酸化二窒素 (N <sub>2</sub> O)	2	2	3	3	3	3	3	3	3	3	3	2	2	2	2	2	2	2	2	2	2	2	1	1
ハイドロフルオロカーボン類 (HFCs)	1							1	1	1	2	2	2	2	2	2	2	2	5	6	7	7	8	9
パーフルオロカーボン類 (PFCs)	0							0	0	0	0	0	0	0	0	0	0	0	0	0	0	0	0	0
六ふっ化硫黄 (SF <sub>6</sub> )	0							0	0	0	0	0	0	0	0	0	0	0	0	0	0	0	0	0
合計	178	177	188	190	192	200	202	207	204	212	216	224	217	241	251	234	223	207	246	240	231	234	253	270

表 I-40 清瀬市における部門別二酸化炭素排出量の推移

(単位：1000t-CO<sub>2</sub>)

部門	1990	1991	1992	1993	1994	1995	1996	1997	1998	1999	2000	2001	2002	2003	2004	2005	2006	2007	2008	2009	2010	2011	2012	
農業水産業	1	1	1	1	2	2	2	2	2	3	2	2	3	3	2	2	2	2	2	2	2	2	2	2
建設業	4	7	4	11	11	10	12	7	8	6	6	5	9	7	6	3	4	4	3	4	6	8	3	
製造業	5	5	4	4	5	4	6	7	7	8	7	5	4	3	5	6	5	5	7	5	6	10	8	
産業部門	11	13	10	17	17	16	20	16	18	16	16	12	16	13	13	12	11	12	13	12	15	20	13	
家庭	61	64	66	66	68	67	64	62	63	66	68	67	77	83	78	76	69	87	83	82	85	93	101	
業務	51	53	53	50	54	55	56	56	60	65	71	68	77	84	74	75	68	88	86	77	75	79	96	
民生部門	112	117	120	116	122	122	119	118	123	130	138	135	166	166	152	151	137	175	169	159	160	172	197	
自動車	41	44	47	47	48	49	52	55	56	56	56	55	56	54	52	43	42	40	38	38	38	39	36	
鉄道	4	4	4	4	4	4	3	4	4	4	4	4	5	6	5	5	5	6	5	5	5	6	6	
運輸部門	45	48	51	51	53	53	56	59	60	60	60	59	61	60	57	48	47	45	44	43	42	44	43	
廃棄物部門	6	6	6	5	5	5	6	5	5	4	4	5	6	6	7	8	7	6	6	8	7	7	7	
合計	173	184	186	188	196	198	201	199	206	210	218	211	236	246	229	218	202	238	231	221	225	242	259	

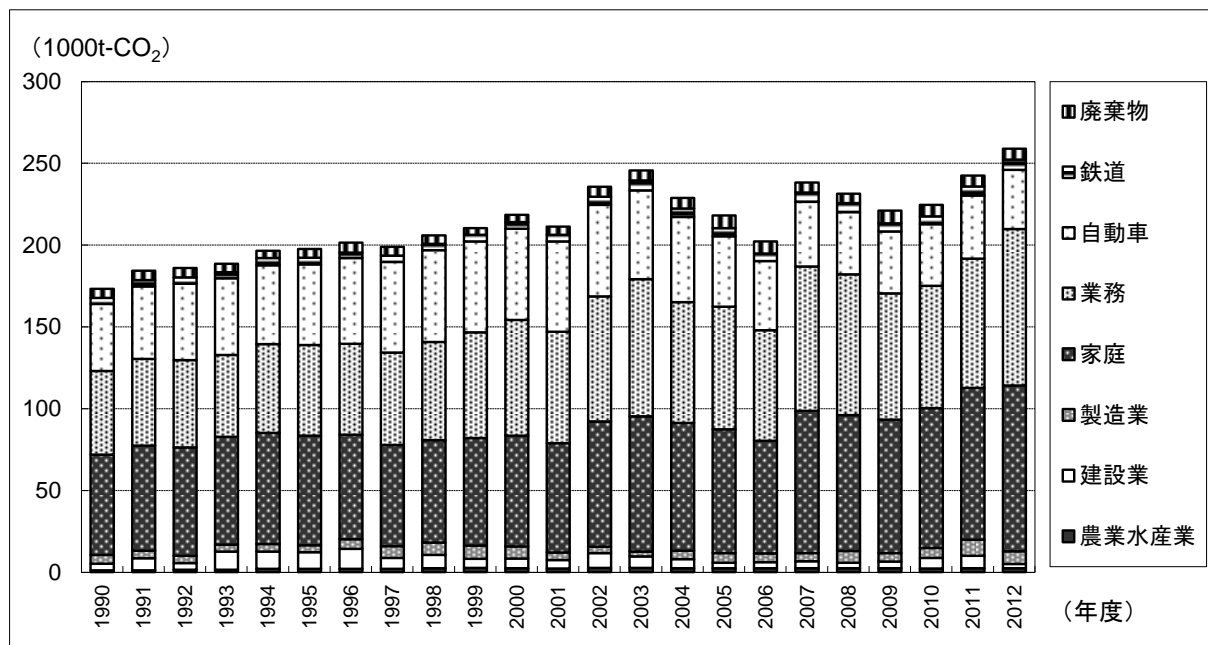


図 I-20 清瀬市における部門別二酸化炭素排出量の推移

## 21. 東久留米市の温室効果ガス排出量の推移

表 I-41 東久留米市における温室効果ガス排出量の推移

(単位：1000t-CO<sub>2</sub>eq)

ガス種	基準年	1990	1991	1992	1993	1994	1995	1996	1997	1998	1999	2000	2001	2002	2003	2004	2005	2006	2007	2008	2009	2010	2011	2012
二酸化炭素 (CO <sub>2</sub> )	308	308	320	331	338	350	357	349	353	351	354	359	350	396	414	384	367	342	384	368	354	345	356	384
メタン (CH <sub>4</sub> )	1	1	1	1	1	1	1	1	1	1	1	1	1	1	1	1	1	1	1	1	1	1	1	1
一酸化二窒素 (N <sub>2</sub> O)	4	4	4	4	4	4	4	4	4	4	4	4	4	4	4	3	3	3	3	3	3	2	2	2
ハイドロフルオロカーボン類 (HFCs)	1						1	2	2	3	3	3	3	3	4	3	3	3	7	8	10	10	11	12
パーフルオロカーボン類 (PFCs)	1						1	1	1	1	0	0	0	0	0	0	0	0	0	0	0	0	0	0
六ふっ化硫黄 (SF <sub>6</sub> )	1						1	1	1	1	0	0	0	0	0	0	0	0	0	0	0	0	0	0
合計	315	313	325	337	343	354	365	357	361	360	361	367	358	404	421	391	375	349	395	380	368	358	369	399

表 I-42 東久留米市における部門別二酸化炭素排出量の推移

(単位：1000t-CO<sub>2</sub>)

部門	1990	1991	1992	1993	1994	1995	1996	1997	1998	1999	2000	2001	2002	2003	2004	2005	2006	2007	2008	2009	2010	2011	2012	
農業水産業	1	1	2	2	2	2	2	3	3	3	2	3	2	2	2	2	2	2	2	2	2	2	2	2
建設業	10	7	6	19	17	17	15	10	7	6	8	4	10	6	9	7	7	9	6	8	7	8	15	
製造業	43	43	45	44	49	56	54	60	59	62	57	52	62	61	64	66	65	71	62	58	67	78	75	
産業部門	53	51	53	65	68	75	71	72	69	70	67	59	75	70	76	76	74	82	71	68	76	88	92	
家庭	104	108	111	111	114	113	109	106	107	114	117	115	130	142	129	135	122	141	135	131	137	148	159	
業務	61	65	66	62	66	66	62	65	66	66	71	70	81	93	75	61	53	74	80	68	62	55	71	
民生部門	165	173	178	173	180	179	170	171	173	180	189	185	212	235	204	196	175	215	216	200	199	203	230	
自動車	78	84	89	89	91	91	95	98	98	95	96	95	97	95	91	80	78	74	69	71	56	50	47	
鉄道	2	2	2	2	2	2	1	2	2	2	2	2	2	3	2	2	2	3	3	2	2	3	3	
運輸部門	80	86	90	90	93	93	96	100	100	96	98	97	99	98	93	82	80	76	72	73	58	53	50	
廃棄物部門	10	10	10	9	9	10	11	10	9	6	5	9	11	10	11	13	12	11	10	13	12	11	11	
合計	308	320	331	338	350	357	349	353	351	354	359	350	396	414	384	367	342	384	368	354	345	356	384	

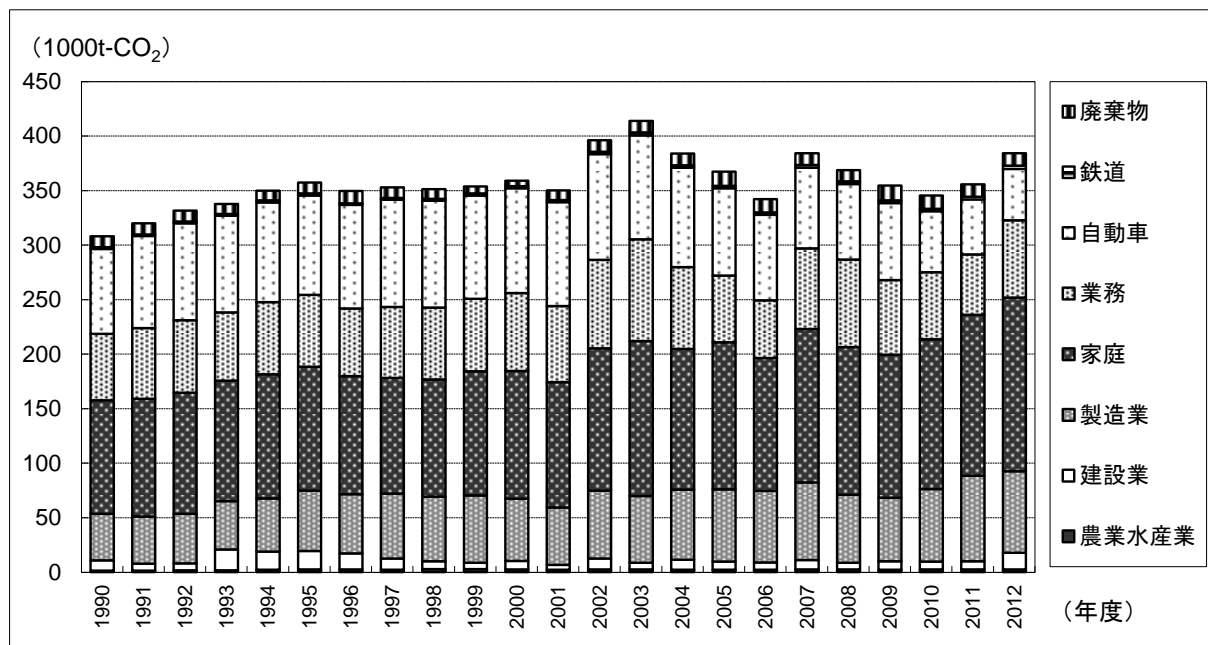


図 I-21 東久留米市における部門別二酸化炭素排出量の推移

## 22. 武蔵村山市の温室効果ガス排出量の推移

表 1-43 武蔵村山市における温室効果ガス排出量の推移

(単位：1000t-CO<sub>2</sub>eq)

ガス種	基準年	1990	1991	1992	1993	1994	1995	1996	1997	1998	1999	2000	2001	2002	2003	2004	2005	2006	2007	2008	2009	2010	2011	2012
二酸化炭素 (CO <sub>2</sub> )	440	440	431	425	380	383	377	367	396	362	382	347	295	282	283	244	257	233	298	284	268	265	271	286
メタン (CH <sub>4</sub> )	2	2	2	2	2	1	1	1	1	1	1	1	1	1	1	0	0	0	0	0	0	0	0	0
一酸化二窒素 (N <sub>2</sub> O)	4	4	4	4	4	4	4	4	4	4	4	4	3	3	3	3	3	3	3	3	2	2	2	2
ハイドロフルオロカーボン類 (HFCs)	1						1	2	2	2	2	3	3	3	3	3	3	2	5	6	7	8	8	9
パーフルオロカーボン類 (PFCs)	2						2	2	2	2	0	0	0	0	0	0	0	0	0	0	0	0	0	0
六ふっ化硫黄 (SF <sub>6</sub> )	1						1	1	1	1	0	0	0	0	0	0	0	0	0	0	0	0	0	0
合計	449	445	436	431	386	388	386	377	407	373	389	354	303	290	291	250	263	239	307	293	278	275	281	298

表 1-44 武蔵村山市における部門別二酸化炭素排出量の推移

(単位：1000t-CO<sub>2</sub>)

部門	1990	1991	1992	1993	1994	1995	1996	1997	1998	1999	2000	2001	2002	2003	2004	2005	2006	2007	2008	2009	2010	2011	2012	
農業水産業	2	2	2	2	3	3	3	3	3	3	3	3	3	3	3	3	3	3	3	3	3	3	3	3
建設業	12	7	10	9	8	5	7	7	5	5	5	9	7	5	8	18	5	8	7	4	11	5	5	
製造業	229	212	191	150	141	140	134	157	126	139	106	59	27	30	29	26	25	31	36	30	30	32	38	
産業部門	243	220	203	161	151	148	143	167	134	148	114	71	37	39	40	47	34	42	46	37	45	40	46	
家庭	59	62	64	64	66	65	61	59	61	61	62	62	70	73	59	64	58	75	72	72	75	81	88	
業務	57	61	66	63	70	69	65	68	65	70	70	60	72	70	49	57	55	99	88	81	80	86	93	
民生部門	116	123	130	127	137	134	126	127	126	130	131	122	142	143	108	121	113	174	160	153	155	167	181	
自動車	77	83	88	88	90	90	94	98	97	95	96	95	96	94	91	81	80	75	71	71	59	55	52	
鉄道	0	0	0	0	0	0	0	0	0	0	0	0	0	0	0	0	0	0	0	0	0	0	0	
運輸部門	77	83	88	88	90	90	94	98	97	95	96	95	96	94	91	81	80	75	71	71	59	55	52	
廃棄物部門	4	4	4	4	4	4	4	5	5	9	6	7	7	7	5	8	7	7	6	7	7	8	7	
合計	440	431	425	380	383	377	367	396	362	382	347	295	282	283	244	257	233	298	284	268	265	271	286	

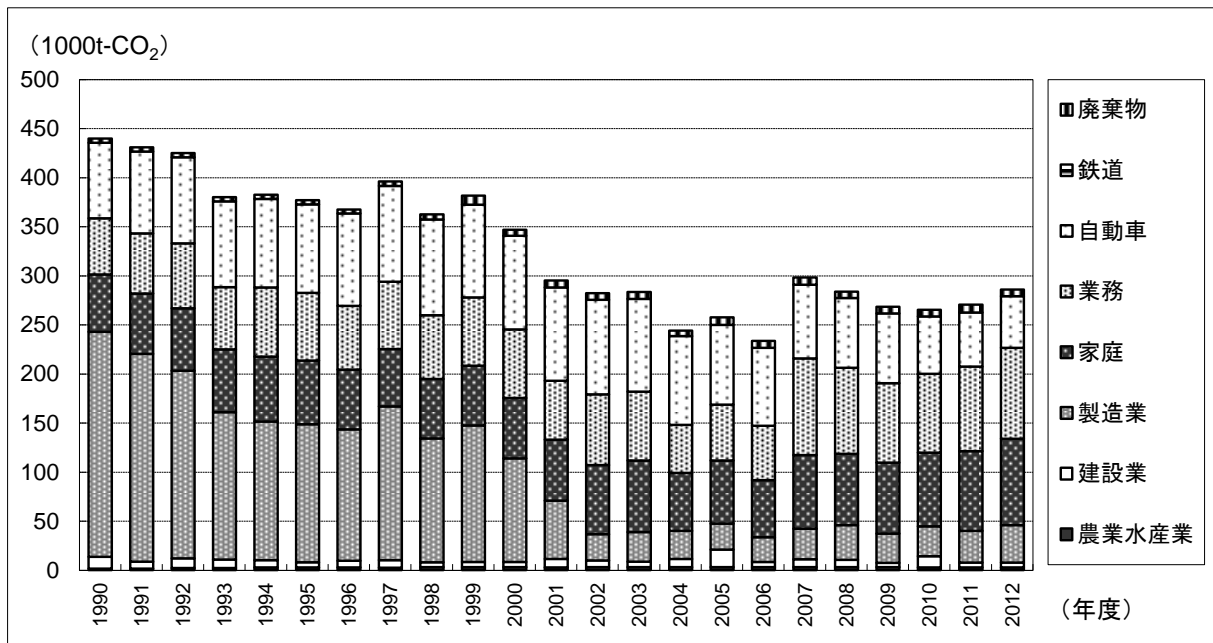


図 1-22 武蔵村山市における部門別二酸化炭素排出量の推移

## 23. 多摩市の温室効果ガス排出量の推移

表 I-45 多摩市における温室効果ガス排出量の推移

(単位：1000t-CO<sub>2</sub>eq)

ガス種	基準年	1990	1991	1992	1993	1994	1995	1996	1997	1998	1999	2000	2001	2002	2003	2004	2005	2006	2007	2008	2009	2010	2011	2012
二酸化炭素 (CO <sub>2</sub> )	517	517	534	579	586	635	620	591	600	571	570	595	588	659	713	650	639	610	669	680	646	645	694	740
メタン (CH <sub>4</sub> )	1	1	1	1	1	1	1	1	1	1	1	1	1	1	1	1	1	1	1	1	1	1	1	1
一酸化二窒素 (N <sub>2</sub> O)	7	7	7	7	7	7	7	7	6	6	6	6	6	5	5	5	5	5	5	4	4	3	3	3
ハイドロフルオロカーボン類 (HFCs)	1						1	2	3	4	4	4	5	5	5	5	6	5	15	17	20	21	24	27
パーフルオロカーボン類 (PFCs)	1						1	2	3	4	0	0	0	0	0	0	0	0	0	0	0	0	0	0
六ふっ化硫黄 (SF <sub>6</sub> )	1						1	2	2	2	1	0	1	0	0	0	0	0	0	0	0	0	0	0
合計	528	525	542	586	594	643	631	605	615	589	582	607	599	671	724	661	650	621	689	702	671	671	721	771

表 I-46 多摩市における部門別二酸化炭素排出量の推移

(単位：1000t-CO<sub>2</sub>)

部門	1990	1991	1992	1993	1994	1995	1996	1997	1998	1999	2000	2001	2002	2003	2004	2005	2006	2007	2008	2009	2010	2011	2012
農業水産業	1	1	1	1	1	1	1	1	1	1	1	1	1	1	1	1	1	1	1	1	1	1	1
建設業	34	24	14	15	24	20	13	13	10	5	9	12	12	7	16	21	16	8	12	6	8	25	9
製造業	3	3	3	4	5	3	3	3	3	5	5	4	4	6	7	9	4	7	5	6	5	6	8
産業部門	38	28	17	19	30	24	17	17	14	11	15	16	17	14	24	31	21	16	18	12	13	32	18
家庭	138	146	153	154	157	159	151	148	147	152	152	149	166	183	164	167	153	184	177	173	177	189	205
業務	153	157	196	199	228	221	211	225	219	230	241	243	286	329	288	268	266	308	333	304	303	325	370
民生部門	291	303	349	353	384	380	362	372	366	382	393	392	452	512	451	435	419	492	510	476	480	514	575
自動車	171	185	195	195	201	192	191	188	179	164	169	167	170	167	160	153	150	141	134	135	134	126	118
鉄道	6	6	6	7	7	7	6	7	6	7	7	7	8	10	9	8	8	10	9	8	8	10	11
運輸部門	177	191	201	202	208	199	198	195	185	170	176	174	178	177	168	161	158	151	143	144	142	135	129
廃棄物部門	12	12	12	12	12	18	14	16	6	7	11	5	12	9	6	12	12	10	9	14	10	13	18
合計	517	534	579	586	635	620	591	600	571	570	595	588	659	713	650	639	610	669	680	646	645	694	740

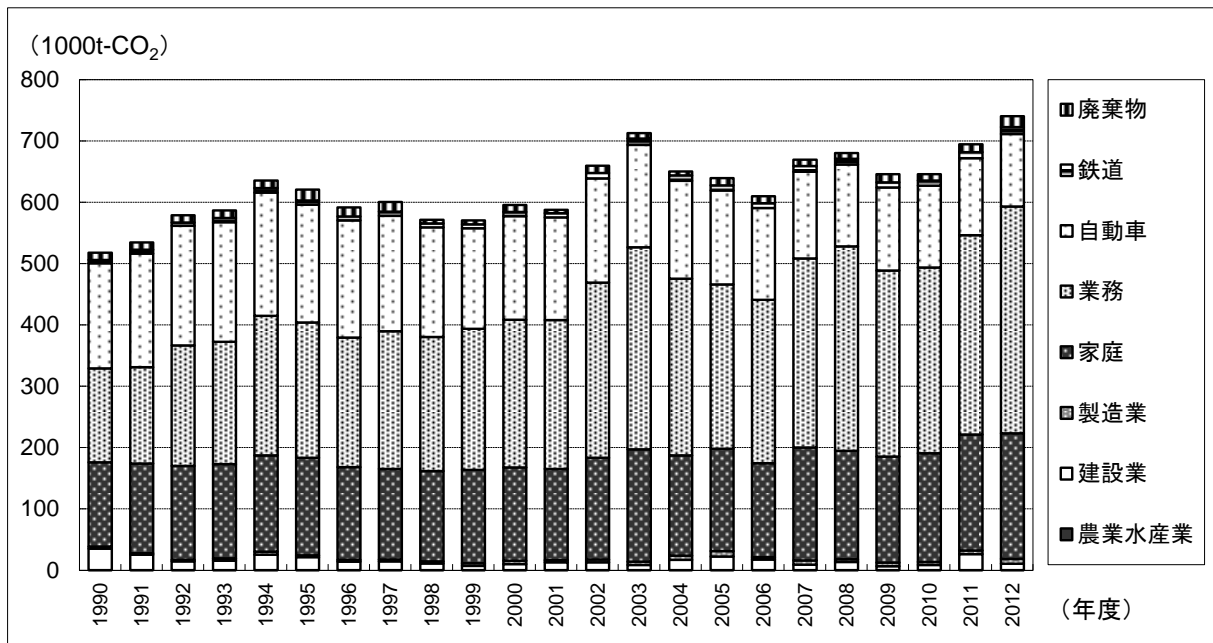


図 I-23 多摩市における部門別二酸化炭素排出量の推移

## 24. 稲城市の温室効果ガス排出量の推移

表 1-47 稲城市における温室効果ガス排出量の推移

(単位：1000t-CO<sub>2</sub>eq)

ガス種	基準年	1990	1991	1992	1993	1994	1995	1996	1997	1998	1999	2000	2001	2002	2003	2004	2005	2006	2007	2008	2009	2010	2011	2012
二酸化炭素 (CO <sub>2</sub> )	197	197	210	208	200	223	220	210	218	229	232	235	231	248	272	255	251	240	280	276	264	273	293	311
メタン (CH <sub>4</sub> )	1	1	1	1	1	1	1	1	1	1	1	1	1	1	1	1	1	1	1	1	0	0	0	0
一酸化二窒素 (N <sub>2</sub> O)	2	2	2	2	2	2	2	2	2	2	2	2	2	2	2	2	2	2	2	2	2	2	1	1
ハイドロフルオロカーボン類 (HFCs)	1						1	1	2	2	2	3	3	3	3	2	2	2	5	6	7	8	8	10
パーフルオロカーボン類 (PFCs)	1						1	1	1	1	0	0	0	0	0	0	0	0	0	0	0	0	0	0
六ふっ化硫黄 (SF <sub>6</sub> )	1						1	1	1	1	0	0	0	0	0	0	0	0	0	0	0	0	0	0
合計	202	200	213	211	203	226	225	215	225	237	237	241	237	254	278	260	256	244	287	285	273	283	304	323

表 1-48 稲城市における部門別二酸化炭素排出量の推移

(単位：1000t-CO<sub>2</sub>)

部門	1990	1991	1992	1993	1994	1995	1996	1997	1998	1999	2000	2001	2002	2003	2004	2005	2006	2007	2008	2009	2010	2011	2012	
農業水産業	1	1	2	2	2	2	2	2	2	2	2	2	2	2	2	2	2	2	2	2	2	2	2	2
建設業	7	9	9	6	18	14	7	10	10	6	8	11	6	7	15	10	8	11	8	8	6	7	7	7
製造業	28	30	26	23	24	24	22	23	31	28	22	15	16	19	25	21	23	34	27	22	25	26	28	28
産業部門	36	40	36	30	44	40	31	35	44	36	32	28	24	28	42	34	33	47	37	32	34	35	37	37
家庭	55	58	62	63	64	66	63	62	63	67	70	71	82	91	82	92	85	97	94	93	98	107	115	115
業務	51	53	48	45	53	51	50	52	52	59	61	61	71	81	67	58	56	74	84	78	72	81	91	91
民生部門	106	111	110	109	116	117	113	113	115	127	131	132	152	173	149	150	141	170	178	171	170	188	206	206
自動車	49	53	55	55	57	57	60	62	63	61	62	61	62	61	58	57	56	52	50	50	59	58	56	56
鉄道	2	3	3	3	3	3	3	3	3	3	3	2	3	3	3	3	2	3	3	3	3	3	4	4
運輸部門	51	55	58	58	60	60	63	65	65	64	64	64	65	64	61	60	58	55	53	53	62	61	60	60
廃棄物部門	3	3	4	3	3	3	3	4	5	5	7	7	6	7	3	7	7	7	7	8	8	8	8	8
合計	197	210	208	200	223	220	210	218	229	232	235	231	248	272	255	251	240	280	276	264	273	293	311	311

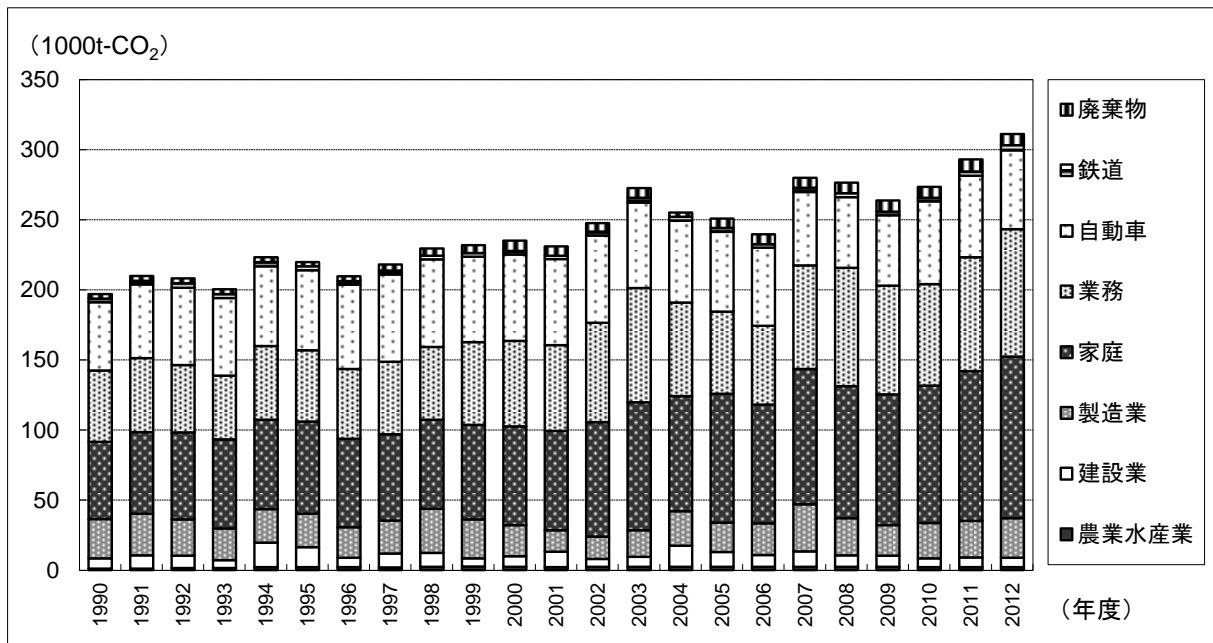


図 1-24 稲城市における部門別二酸化炭素排出量の推移

## 25. 羽村市の温室効果ガス排出量の推移

表 I-49 羽村市における温室効果ガス排出量の推移

(単位：1000t-CO<sub>2</sub>eq)

ガス種	基準年	1990	1991	1992	1993	1994	1995	1996	1997	1998	1999	2000	2001	2002	2003	2004	2005	2006	2007	2008	2009	2010	2011	2012
二酸化炭素 (CO <sub>2</sub> )	309	309	349	345	352	350	329	329	334	308	317	312	293	355	376	333	344	322	356	314	295	304	332	363
メタン (CH <sub>4</sub> )	1	1	1	1	1	1	1	1	1	1	0	0	0	0	0	0	0	0	0	0	0	0	0	0
一酸化二窒素 (N <sub>2</sub> O)	3	3	3	3	3	3	3	3	3	3	3	3	3	2	2	2	2	2	2	2	2	1	1	1
ハイドロフルオロカーボン類 (HFCs)	1							1	1	2	2	2	2	3	3	2	2	2	5	6	6	7	7	8
パーフルオロカーボン類 (PFCs)	0							0	0	1	0	0	0	0	0	0	0	0	0	0	0	0	0	0
六ふっ化硫黄 (SF <sub>6</sub> )	1							1	1	1	0	0	0	0	0	0	0	0	0	0	0	0	0	0
合計	315	313	353	348	356	353	334	334	341	314	323	318	299	361	382	338	349	327	364	322	303	312	342	373

表 I-50 羽村市における部門別二酸化炭素排出量の推移

(単位：1000t-CO<sub>2</sub>)

部門	1990	1991	1992	1993	1994	1995	1996	1997	1998	1999	2000	2001	2002	2003	2004	2005	2006	2007	2008	2009	2010	2011	2012
農業水産業	1	1	1	1	1	1	1	1	1	1	1	1	1	1	1	1	1	1	1	1	1	1	1
建設業	8	11	10	10	6	8	6	6	4	5	3	4	3	4	5	4	5	5	8	4	7	4	4
製造業	138	162	150	157	149	128	133	132	103	113	109	92	128	152	160	152	139	178	144	129	159	175	218
産業部門	147	174	161	167	156	138	140	139	109	119	112	97	132	157	167	156	145	184	153	134	167	180	223
家庭	55	58	60	61	62	61	57	55	59	59	59	66	70	55	62	56	65	61	61	63	67	73	73
業務	39	44	47	48	53	51	50	56	55	57	59	54	72	66	32	48	48	38	35	32	19	30	14
民生部門	94	102	106	108	115	112	107	111	114	116	118	114	138	135	87	110	103	96	93	83	97	87	87
自動車	62	66	70	70	72	72	74	76	76	73	74	73	75	74	70	67	66	62	58	59	47	47	44
鉄道	3	3	3	3	3	3	3	3	3	3	3	3	4	3	3	3	3	3	3	3	3	3	4
運輸部門	64	70	73	73	75	75	77	79	79	76	77	76	78	78	74	70	68	65	61	62	50	50	48
廃棄物部門	4	4	4	4	4	4	4	4	7	6	5	7	7	6	6	8	6	5	4	5	4	5	5
合計	309	349	345	352	350	329	329	334	308	317	312	293	355	376	333	344	322	356	314	295	304	332	363

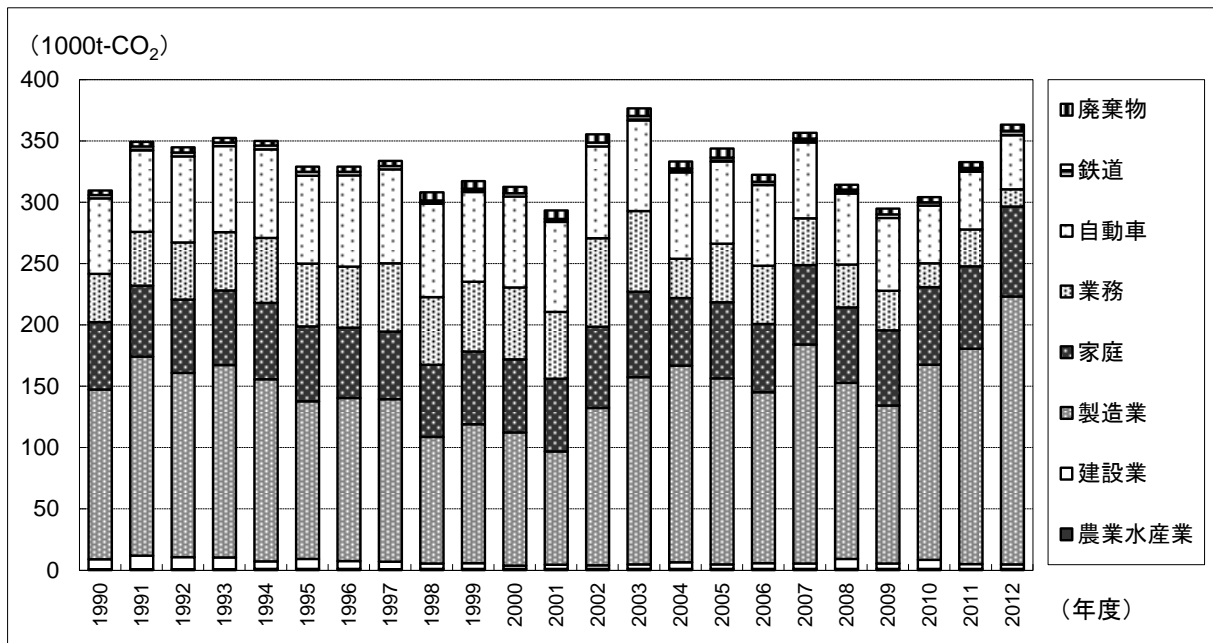


図 I-25 羽村市における部門別二酸化炭素排出量の推移

## 26. あきる野市の温室効果ガス排出量の推移

表 I-51 あきる野市における温室効果ガス排出量の推移

(単位：1000t-CO<sub>2</sub>eq)

ガス種	基準年	1990	1991	1992	1993	1994	1995	1996	1997	1998	1999	2000	2001	2002	2003	2004	2005	2006	2007	2008	2009	2010	2011	2012
二酸化炭素 (CO <sub>2</sub> )	290	290	317	322	318	338	338	334	333	347	343	364	353	391	393	334	324	305	338	299	286	311	314	330
メタン (CH <sub>4</sub> )	4	4	4	4	4	3	3	3	3	3	2	2	2	2	2	2	2	2	2	2	1	1	1	1
一酸化二窒素 (N <sub>2</sub> O)	5	5	5	5	5	5	5	5	5	5	5	5	4	4	4	4	4	4	4	3	3	3	2	2
ハイドロフルオロカーボン類 (HFCs)	1						1	2	2	3	3	3	3	3	3	3	3	3	6	7	8	9	10	11
パーフルオロカーボン類 (PFCs)	0						0	0	0	0	0	0	0	0	0	0	0	0	0	0	0	0	0	0
六ふっ化硫黄 (SF <sub>6</sub> )	1						1	1	1	1	0	0	0	0	0	0	0	0	0	0	0	0	0	0
合計	301	299	325	331	327	345	348	345	344	359	352	373	363	401	402	343	333	314	350	312	300	324	328	345

表 I-52 あきる野市における部門別二酸化炭素排出量の推移

(単位：1000t-CO<sub>2</sub>)

部門	1990	1991	1992	1993	1994	1995	1996	1997	1998	1999	2000	2001	2002	2003	2004	2005	2006	2007	2008	2009	2010	2011	2012
農業水産業	4	4	5	5	6	6	6	6	7	7	6	6	7	7	7	7	7	7	7	7	6	6	6
建設業	8	9	10	11	14	12	15	7	7	8	10	6	6	6	8	8	6	7	5	5	6	7	7
製造業	22	26	22	20	20	22	18	17	26	24	30	25	27	27	26	18	21	24	17	14	15	14	17
産業部門	33	39	37	35	41	40	39	31	39	38	46	37	41	40	40	33	35	38	29	27	27	27	31
家庭	63	68	68	70	71	71	67	65	69	69	71	73	81	86	68	75	66	84	80	81	84	91	98
業務	72	79	80	76	84	86	81	85	85	86	93	89	110	109	75	84	74	91	73	60	61	65	75
民生部門	135	146	148	145	155	157	148	150	154	155	164	162	191	196	143	158	140	175	153	141	145	156	173
自動車	114	123	130	130	133	133	139	144	144	139	141	142	145	143	138	120	118	111	105	107	126	117	113
鉄道	2	2	2	2	2	2	2	2	2	2	2	2	2	3	2	2	2	2	2	2	2	2	3
運輸部門	116	125	132	132	136	135	141	146	145	141	143	144	147	146	141	122	120	114	108	109	128	119	116
廃棄物部門	6	6	6	6	6	6	6	7	9	8	10	11	12	11	9	11	10	11	9	10	11	12	10
合計	290	317	322	318	338	338	334	333	347	343	364	353	391	393	334	324	305	338	299	286	311	314	330

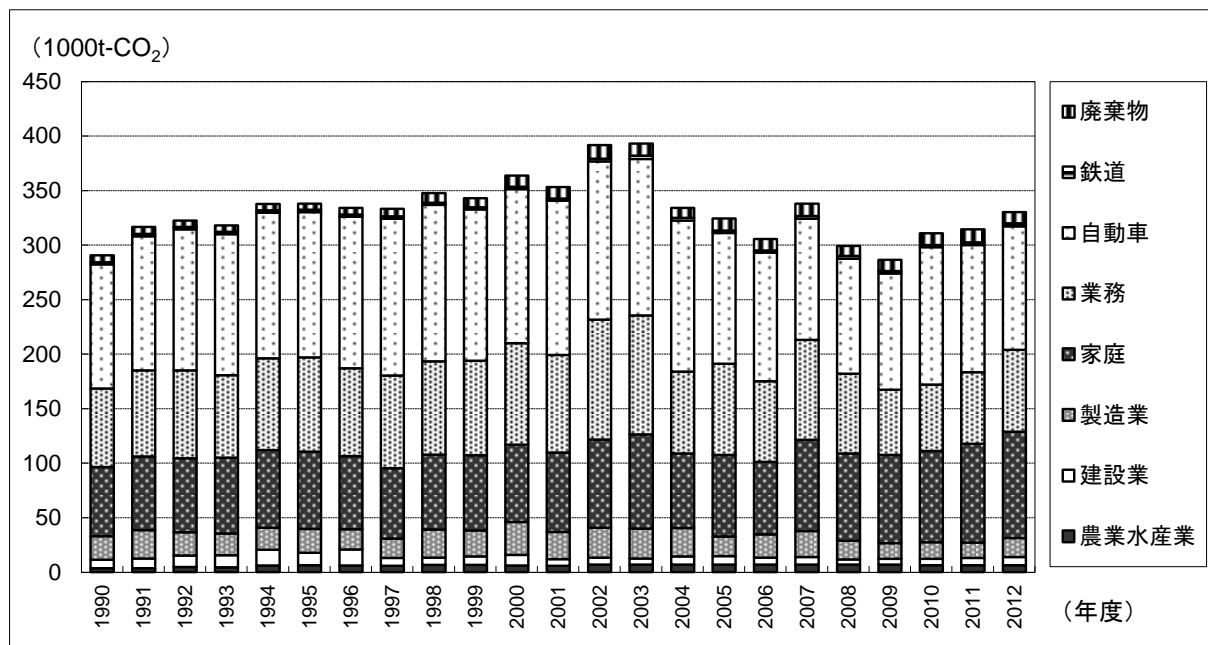


図 I-26 あきる野市における部門別二酸化炭素排出量の推移



## 27. 西東京市の温室効果ガス排出量の推移

表 I-53 西東京市における温室効果ガス排出量の推移

(単位：1000t-CO<sub>2</sub>eq)

ガス種	基準年	1990	1991	1992	1993	1994	1995	1996	1997	1998	1999	2000	2001	2002	2003	2004	2005	2006	2007	2008	2009	2010	2011	2012
二酸化炭素 (CO <sub>2</sub> )	467	467	498	510	493	513	522	499	502	485	503	502	502	558	588	540	562	499	550	540	512	500	534	563
メタン (CH <sub>4</sub> )	1	1	1	1	1	1	1	1	1	1	1	1	1	1	1	1	1	1	1	1	1	1	1	1
一酸化二窒素 (N <sub>2</sub> O)	5	5	5	5	5	5	5	5	5	5	5	5	5	5	5	5	4	4	4	4	4	3	2	2
ハイドロフルオロカーボン類 (HFCs)	2						2	3	4	5	5	5	6	6	6	6	6	5	12	14	16	17	18	20
パーフルオロカーボン類 (PFCs)	0						0	0	0	0	0	0	0	0	0	0	0	0	0	0	0	0	0	0
六ふっ化硫黄 (SF <sub>6</sub> )	1						1	1	1	1	0	0	0	0	0	0	0	0	0	0	0	0	0	0
合計	476	473	504	517	499	519	531	510	514	497	515	514	514	570	600	552	573	510	567	559	532	521	556	586

表 I-54 西東京市における部門別二酸化炭素排出量の推移

(単位：1000t-CO<sub>2</sub>)

部門	1990	1991	1992	1993	1994	1995	1996	1997	1998	1999	2000	2001	2002	2003	2004	2005	2006	2007	2008	2009	2010	2011	2012	
農業水産業	1	1	2	2	2	2	2	2	2	3	2	2	2	2	2	2	2	2	2	2	2	2	2	2
建設業	19	22	27	21	21	27	16	15	11	9	12	17	14	16	17	18	13	13	22	14	13	18	10	
製造業	70	79	70	67	67	64	57	58	39	64	43	51	59	57	53	47	38	35	30	26	32	28	37	
産業部門	90	102	99	90	91	93	75	75	52	76	57	70	76	76	72	68	53	50	54	42	47	48	49	
家庭	168	176	184	184	189	193	185	183	182	194	201	196	226	247	227	248	225	252	243	236	246	267	286	
業務	96	99	101	93	103	105	103	105	114	104	113	104	117	127	109	118	95	130	132	118	115	128	140	
民生部門	264	275	285	277	292	298	288	288	296	298	314	299	344	374	336	366	320	382	375	355	361	395	426	
自動車	92	100	105	105	108	107	111	115	114	110	111	110	112	110	105	97	95	90	85	86	66	63	59	
鉄道	7	8	8	8	9	8	7	8	8	8	8	8	10	12	10	10	9	11	11	10	10	11	12	
運輸部門	100	107	113	113	117	116	118	123	122	118	119	118	122	121	115	107	104	101	96	96	75	74	71	
廃棄物部門	13	14	14	14	14	16	19	16	15	11	11	14	17	17	18	21	22	17	14	19	17	16	16	
合計	467	498	510	493	513	522	499	502	485	503	502	502	558	588	540	562	499	550	540	512	500	534	563	

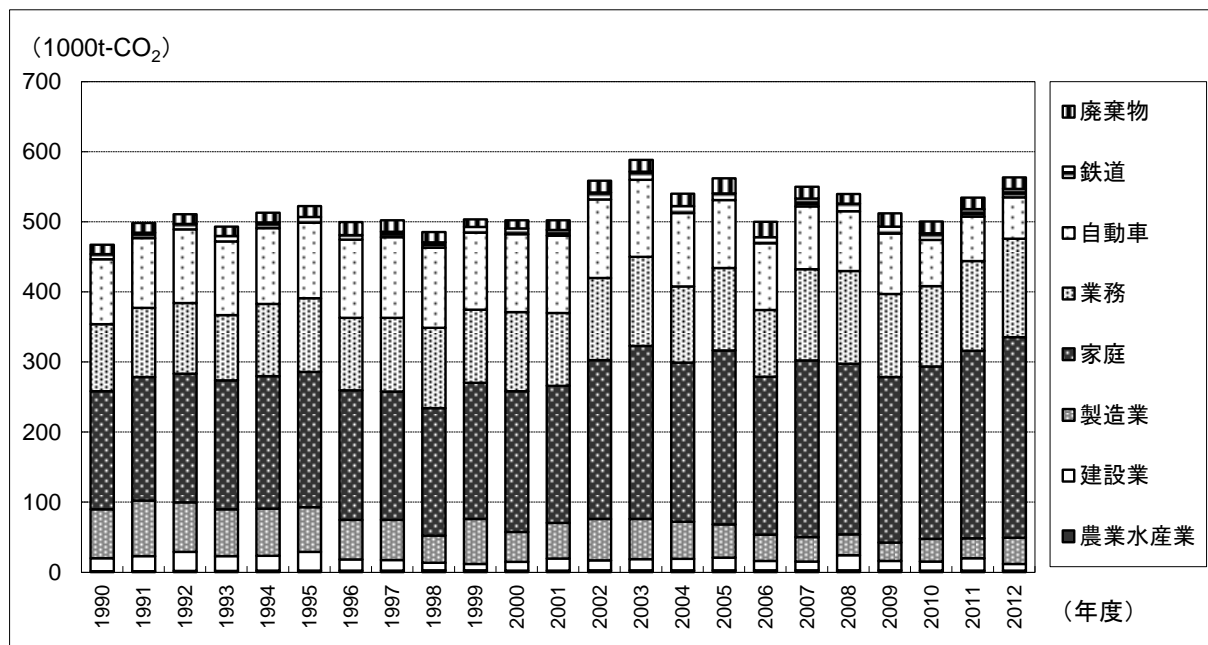


図 I-27 西東京市における部門別二酸化炭素排出量の推移

## 28. 瑞穂町の温室効果ガス排出量の推移

表 I-55 瑞穂町における温室効果ガス排出量の推移

(単位：1000t-CO<sub>2</sub>eq)

ガス種	基準年	1990	1991	1992	1993	1994	1995	1996	1997	1998	1999	2000	2001	2002	2003	2004	2005	2006	2007	2008	2009	2010	2011	2012
二酸化炭素 (CO <sub>2</sub> )	271	271	285	282	270	285	246	277	276	297	301	302	266	265	288	271	268	261	271	256	239	238	242	263
メタン (CH <sub>4</sub> )	4	4	4	4	4	3	3	3	3	3	2	2	2	2	2	2	2	2	2	2	2	2	2	2
一酸化二窒素 (N <sub>2</sub> O)	5	5	5	5	5	4	4	4	4	4	4	4	4	4	3	3	3	3	3	3	3	2	2	2
ハイドロフルオロカーボン類 (HFCs)	2						2	2	1	3	2	2	2	2	3	2	2	2	4	4	5	5	6	6
パーフルオロカーボン類 (PFCs)	1						1	0	1	1	0	0	0	0	0	0	0	0	0	0	0	0	0	0
六ふっ化硫黄 (SF <sub>6</sub> )	0						0	1	1	0	0	0	0	0	0	0	0	0	0	0	0	0	0	0
合計	284	280	294	291	279	292	257	287	286	308	309	310	275	273	297	279	276	268	280	265	248	247	252	274

表 I-56 瑞穂町における部門別二酸化炭素排出量の推移

(単位：1000t-CO<sub>2</sub>)

部門	1990	1991	1992	1993	1994	1995	1996	1997	1998	1999	2000	2001	2002	2003	2004	2005	2006	2007	2008	2009	2010	2011	2012	
農業水産業	2	2	3	2	4	4	4	4	4	4	4	4	4	4	4	4	4	4	4	4	4	4	4	4
建設業	7	11	10	4	5	5	4	4	4	5	6	3	3	3	5	3	13	3	3	3	3	4	2	2
製造業	108	105	94	87	91	57	86	82	102	105	104	73	53	78	97	88	90	97	93	80	81	60	102	
産業部門	117	118	106	94	100	65	94	90	110	114	114	80	60	84	106	94	107	104	100	87	88	66	108	
家庭	31	33	33	34	36	35	32	31	33	34	33	34	38	41	32	36	32	39	37	37	38	41	45	
業務	26	29	31	31	36	32	33	33	36	36	34	45	43	20	29	15	27	21	19	20	50	27		
民生部門	57	62	65	65	71	67	65	66	69	70	67	83	84	52	64	46	67	59	56	59	91	72		
自動車	96	104	109	109	113	112	116	119	117	113	115	115	116	113	109	105	103	97	94	92	87	82	80	
鉄道	0	0	0	0	0	0	0	0	0	0	0	0	0	0	0	0	0	0	0	0	0	0	1	
運輸部門	96	104	109	110	113	112	116	119	118	114	115	115	117	114	109	105	103	97	94	92	88	82	80	
廃棄物部門	1	1	1	1	1	2	2	2	3	3	3	4	5	6	4	4	4	3	3	4	3	3	4	
合計	271	285	282	270	285	246	277	276	297	301	302	266	265	288	271	268	261	271	256	239	238	242	263	

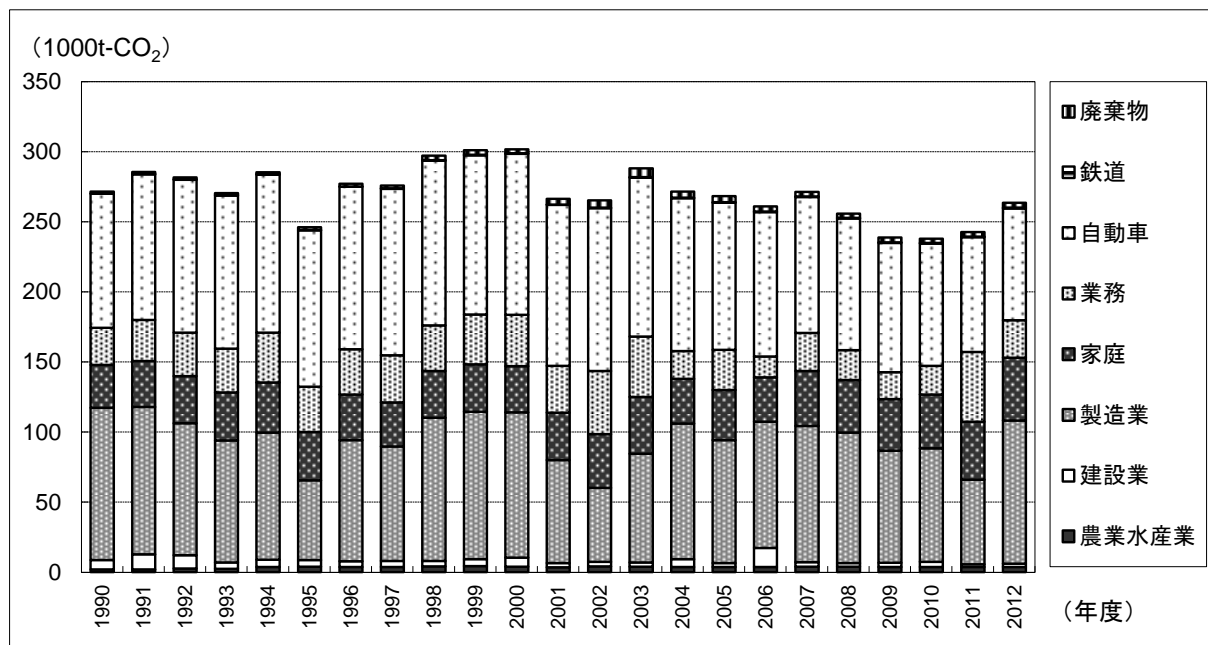


図 I-28 瑞穂町における部門別二酸化炭素排出量の推移

## 29. 日の出町の温室効果ガス排出量の推移

表 I-57 日の出町における温室効果ガス排出量の推移

(単位：1000t-CO<sub>2</sub>eq)

ガス種	基準年	1990	1991	1992	1993	1994	1995	1996	1997	1998	1999	2000	2001	2002	2003	2004	2005	2006	2007	2008	2009	2010	2011	2012
二酸化炭素 (CO <sub>2</sub> )	72	72	84	84	81	85	82	78	84	74	76	78	81	89	97	87	83	91	101	104	97	96	104	113
メタン (CH <sub>4</sub> )	1	1	1	1	1	1	1	1	1	1	0	0	0	0	0	0	0	0	0	0	0	0	0	0
一酸化二窒素 (N <sub>2</sub> O)	1	1	1	1	1	1	1	1	1	1	1	1	1	1	1	1	1	1	1	1	1	1	0	0
ハイドロフルオロカーボン類 (HFCs)	0						0	0	0	1	1	1	1	1	1	1	1	1	2	2	2	3	3	3
パーフルオロカーボン類 (PFCs)	0						0	0	0	0	0	0	0	0	0	0	0	0	0	0	0	0	0	0
六ふっ化硫黄 (SF <sub>6</sub> )	0						0	0	0	0	0	0	0	0	0	0	0	0	0	0	0	0	0	0
合計	74	73	86	85	82	87	84	80	86	76	78	80	83	91	98	89	85	93	104	108	100	100	108	117

表 I-58 日の出町における部門別二酸化炭素排出量の推移

(単位：1000t-CO<sub>2</sub>)

部門	1990	1991	1992	1993	1994	1995	1996	1997	1998	1999	2000	2001	2002	2003	2004	2005	2006	2007	2008	2009	2010	2011	2012
農業水産業	1	1	2	2	2	2	2	2	2	2	2	2	2	2	2	2	2	2	2	2	2	2	2
建設業	1	4	3	3	3	3	3	2	2	1	1	1	1	3	2	1	10	1	2	2	3	2	2
製造業	19	25	25	23	24	21	15	21	3	7	8	17	18	22	23	22	25	27	22	24	22	23	27
産業部門	21	31	29	27	30	26	20	25	7	10	12	20	22	27	27	25	37	30	26	28	27	27	31
家庭	13	14	14	14	15	15	15	14	15	15	13	14	15	17	14	15	13	15	15	15	16	18	20
業務	16	17	17	16	17	17	16	16	21	21	16	19	21	15	16	14	30	39	30	29	36	36	39
民生部門	29	31	31	30	32	31	30	30	36	36	35	30	34	37	29	31	27	45	54	45	45	54	59
自動車	20	21	22	22	23	24	26	28	29	29	30	30	31	30	29	25	24	23	22	22	22	21	20
鉄道	0	0	0	0	0	0	0	0	0	0	0	0	0	0	0	0	0	0	0	0	0	0	0
運輸部門	20	21	22	22	23	24	26	28	29	29	30	30	31	30	29	25	24	23	22	22	22	21	20
廃棄物部門	1	1	1	1	1	1	1	1	2	1	2	2	2	2	2	2	2	2	2	2	2	3	2
合計	72	84	84	81	85	82	78	84	74	76	78	81	89	97	87	83	91	101	104	97	96	104	113

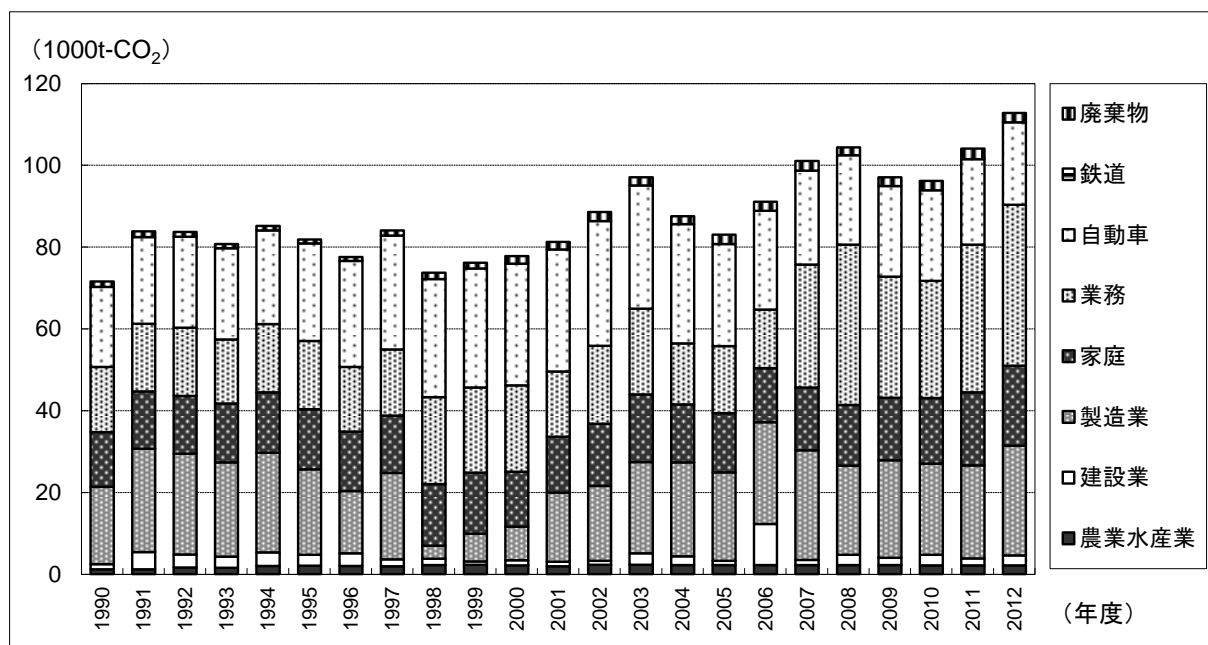


図 I-29 日の出町における部門別二酸化炭素排出量の推移

### 30. 檜原村の温室効果ガス排出量の推移

表 I-59 檜原村における温室効果ガス排出量の推移

(単位：1000t-CO<sub>2</sub>eq)

ガス種	基準年	1990	1991	1992	1993	1994	1995	1996	1997	1998	1999	2000	2001	2002	2003	2004	2005	2006	2007	2008	2009	2010	2011	2012
二酸化炭素 (CO <sub>2</sub> )	14	14	14	15	15	16	17	17	18	18	19	19	18	19	20	20	17	16	16	15	15	12	14	14
メタン (CH <sub>4</sub> )	0	0	0	0	0	0	0	0	0	0	0	0	0	0	0	0	0	0	0	0	0	0	0	0
一酸化二窒素 (N <sub>2</sub> O)	0	0	0	0	0	0	0	0	0	0	0	0	0	0	0	0	0	0	0	0	0	0	0	0
ハイドロフルオロカーボン類 (HFCs)	0							0	0	0	0	0	0	0	0	0	0	0	0	0	0	1	1	1
パーフルオロカーボン類 (PFCs)	0							0	0	0	0	0	0	0	0	0	0	0	0	0	0	0	0	0
六ふっ化硫黄 (SF <sub>6</sub> )	0							0	0	0	0	0	0	0	0	0	0	0	0	0	0	0	0	0
合計	14	14	15	16	15	16	17	18	19	19	19	19	19	20	20	21	18	16	17	16	15	13	14	15

表 I-60 檜原村における部門別二酸化炭素排出量の推移

(単位：1000t-CO<sub>2</sub>)

部門	1990	1991	1992	1993	1994	1995	1996	1997	1998	1999	2000	2001	2002	2003	2004	2005	2006	2007	2008	2009	2010	2011	2012
農業水産業	1	1	1	1	2	2	2	2	2	2	2	1	2	2	2	2	2	2	2	2	1	2	2
建設業	0	0	0	0	0	0	0	0	0	0	0	0	0	0	0	0	0	0	0	0	0	0	0
製造業	0	0	0	0	0	0	0	0	0	0	0	0	0	0	3	4	3	3	3	3	1	0	2
産業部門	1	1	2	1	2	2	2	2	2	2	2	2	2	2	5	6	5	5	4	4	3	2	3
家庭	4	4	4	4	4	4	3	3	3	3	3	3	3	4	3	3	3	3	3	3	3	3	4
業務	3	3	3	3	3	3	3	3	3	3	3	4	4	4	2	2	2	2	2	2	2	3	2
民生部門	7	7	7	7	7	7	6	6	6	6	7	7	7	7	5	5	5	5	5	5	5	6	6
自動車	6	6	7	7	7	7	8	9	10	10	10	10	10	10	10	6	6	6	5	6	4	5	5
鉄道	0	0	0	0	0	0	0	0	0	0	0	0	0	0	0	0	0	0	0	0	0	0	0
運輸部門	6	6	7	7	7	7	8	9	10	10	10	10	10	10	6	6	6	6	5	6	4	5	5
廃棄物部門	0	0	0	0	0	0	0	0	0	0	0	0	0	0	0	0	0	0	0	0	0	0	0
合計	14	14	15	15	16	17	17	18	18	19	19	18	19	20	20	17	16	16	15	15	12	14	14

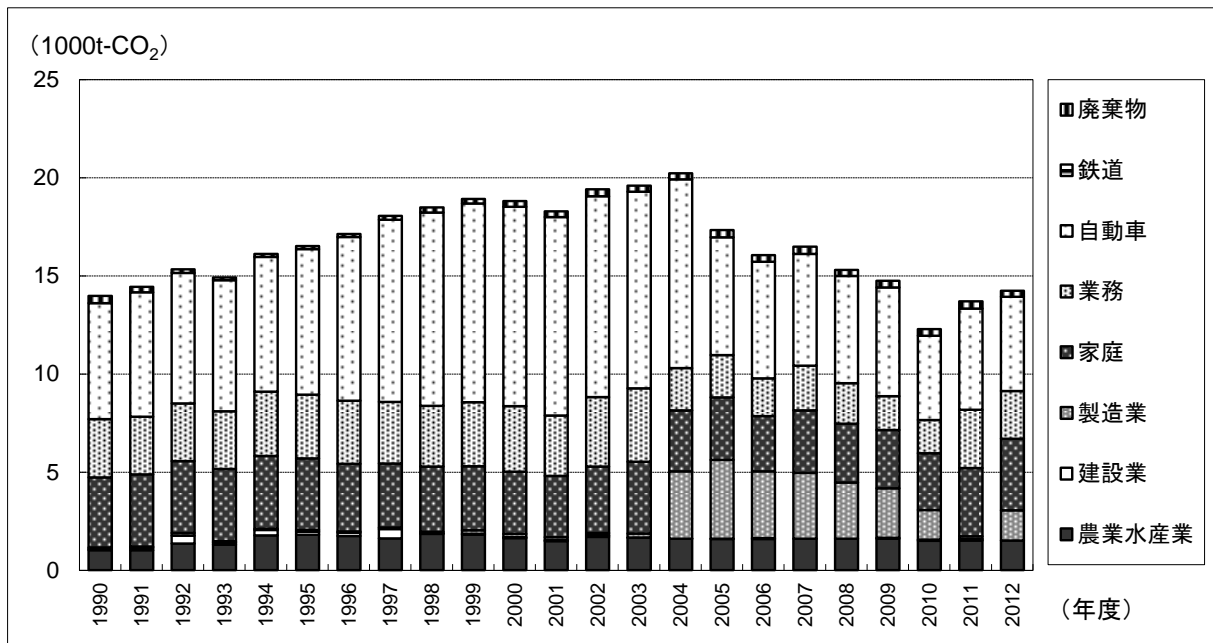


図 I-30 檜原村における部門別二酸化炭素排出量の推移

### 31. 奥多摩町の温室効果ガス排出量の推移

表 1-61 奥多摩町における温室効果ガス排出量の推移

(単位：1000t-CO<sub>2</sub>eq)

ガス種	基準年	1990	1991	1992	1993	1994	1995	1996	1997	1998	1999	2000	2001	2002	2003	2004	2005	2006	2007	2008	2009	2010	2011	2012
二酸化炭素 (CO <sub>2</sub> )	54	54	56	55	55	57	56	55	54	51	48	48	47	51	54	48	41	38	41	39	36	41	46	47
メタン (CH <sub>4</sub> )	0	0	0	0	0	0	0	0	0	0	0	0	0	0	0	0	0	0	0	0	0	0	0	0
一酸化二窒素 (N <sub>2</sub> O)	1	1	1	1	1	1	1	1	1	1	1	1	1	1	0	0	0	0	0	0	0	0	0	0
ハイドロフルオロカーボン類 (HFCs)	0							0	0	0	0	0	0	0	1	0	0	0	1	1	1	2	2	2
パーフルオロカーボン類 (PFCs)	0							0	0	0	0	0	0	0	0	0	0	0	0	0	0	0	0	0
六ふっ化硫黄 (SF <sub>6</sub> )	0							0	0	0	0	0	0	0	0	0	0	0	0	0	0	0	0	0
合計	55	54	56	56	55	58	57	56	55	52	49	49	48	52	55	49	42	39	43	40	38	43	48	49

表 1-62 奥多摩町における部門別二酸化炭素排出量の推移

(単位：1000t-CO<sub>2</sub>)

部門	1990	1991	1992	1993	1994	1995	1996	1997	1998	1999	2000	2001	2002	2003	2004	2005	2006	2007	2008	2009	2010	2011	2012	
農業水産業	0	0	1	1	1	1	1	1	1	1	1	1	1	1	1	1	1	1	1	1	1	1	1	1
建設業	1	1	0	1	1	0	0	0	1	0	0	0	0	0	0	0	0	0	0	0	0	0	0	0
製造業	1	1	0	0	0	0	1	1	1	1	1	1	1	1	2	1	2	1	1	1	1	1	6	2
産業部門	2	2	1	2	2	2	1	1	2	1	1	1	2	2	3	2	3	2	1	1	1	1	6	3
家庭	9	9	9	9	9	9	9	8	8	8	8	8	9	10	8	8	7	8	8	7	7	7	8	9
業務	17	18	17	16	17	17	16	16	16	16	17	15	18	21	16	17	15	18	18	15	14	15	20	20
民生部門	26	27	26	25	27	26	25	24	25	24	25	23	27	30	24	25	22	26	26	23	22	23	29	29
自動車	18	20	21	21	21	21	22	22	22	21	22	22	22	21	20	13	13	12	11	12	17	15	15	15
鉄道	7	7	6	7	7	6	6	6	2	0	0	0	0	0	0	0	0	0	0	0	0	0	0	0
運輸部門	25	26	27	27	28	28	28	28	24	22	22	22	22	22	21	13	13	12	12	12	18	15	15	15
廃棄物部門	0	0	0	0	0	0	0	0	0	0	0	1	1	1	1	1	1	1	0	1	1	1	1	1
合計	54	56	55	55	57	56	55	54	51	48	48	47	51	54	48	41	38	41	39	36	41	46	47	49

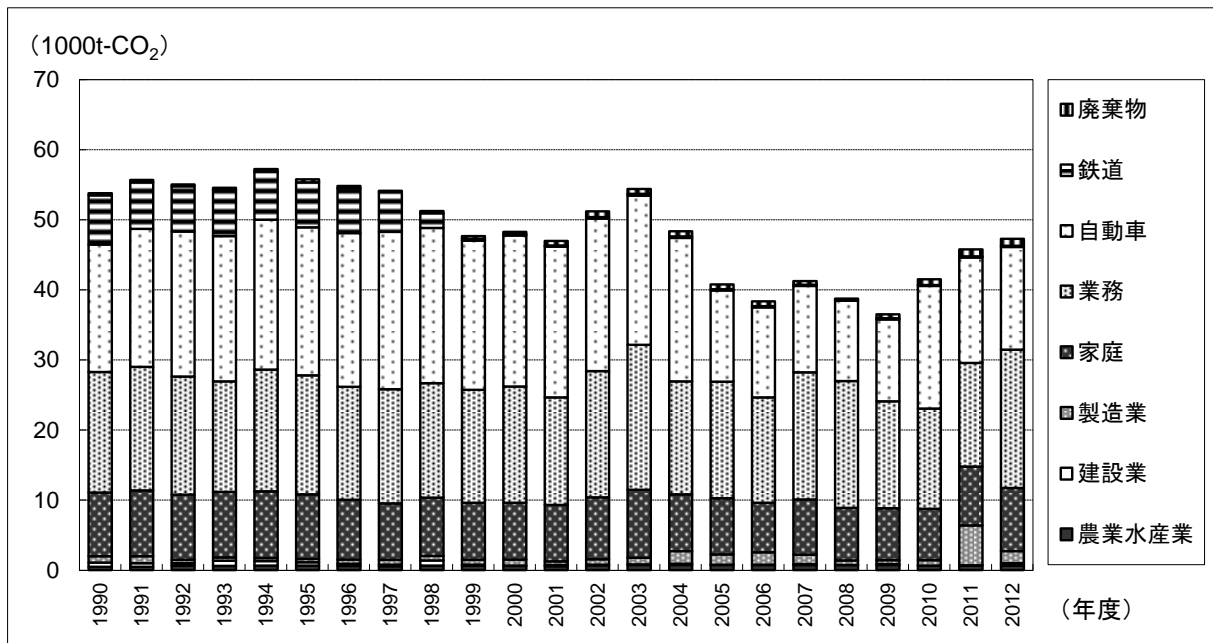


図 1-31 奥多摩町における部門別二酸化炭素排出量の推移

## II 吸収量

表 II-1 市町村別吸収量算定結果

(単位：1000t-CO<sub>2</sub>)

市町村名	1990	1991	1992	1993	1994	1995	1996	1997	1998	1999	2000	2001	2002	2003	2004	2005	2006	2007	2008	2009	2010	2011	2012
八王子市	—	34	40	45	81	0	23	35	34	34	47	33	33	31	30	38	27	27	26	34	33	32	11
立川市	—	0	0	0	0	0	0	0	0	0	0	0	0	0	0	0	0	0	0	0	0	0	0
武蔵野市	—	0	0	0	0	0	0	0	0	0	0	0	0	0	0	0	0	0	0	0	0	0	0
三鷹市	—	0	0	0	0	0	0	0	0	0	0	0	0	0	0	0	0	0	0	0	0	0	0
青梅市	—	50	47	49	54	0	43	39	45	50	40	36	39	40	36	23	39	36	30	24	5	33	17
府中市	—	0	0	0	0	0	0	0	0	0	0	0	0	0	0	0	0	0	0	0	0	0	0
昭島市	—	0	0	0	0	0	0	0	0	0	0	0	0	0	0	0	0	0	0	0	0	0	0
調布市	—	0	0	0	0	0	0	0	0	0	0	0	0	0	0	0	0	0	0	0	0	0	0
町田市	—	4	3	3	5	0	3	3	3	3	2	2	2	2	2	2	2	2	2	2	2	-2	3
小金井市	—	0	0	0	0	0	0	0	0	0	0	0	0	0	0	0	0	0	0	0	0	0	0
小平市	—	0	0	0	0	0	0	0	0	0	0	0	0	0	0	0	0	0	0	0	0	0	0
日野市	—	0	0	0	0	0	0	0	0	0	0	0	0	0	0	0	0	0	0	0	0	-4	0
東村山市	—	0	0	0	0	0	0	0	0	0	0	0	0	0	0	0	0	0	0	0	0	0	0
国分寺市	—	0	0	0	0	0	0	0	0	0	0	0	0	0	0	0	0	0	0	0	0	0	0
国立市	—	0	0	0	0	0	0	0	0	0	0	0	0	0	0	0	0	0	0	0	0	0	0
福生市	—	0	0	0	0	0	0	0	0	0	0	0	0	0	0	0	0	0	0	0	0	0	0
狛江市	—	0	0	0	0	0	0	0	0	0	0	0	0	0	0	0	0	0	0	0	0	0	0
東大和市	—	1	1	1	1	0	1	1	1	1	1	1	1	0	1	0	1	0	1	1	1	0	1
清瀬市	—	0	0	0	0	0	0	0	0	0	0	0	0	0	0	0	0	0	0	0	0	0	0
東久留米市	—	0	0	0	0	0	0	0	0	0	0	0	0	0	0	0	0	0	0	0	0	0	0
武蔵村山市	—	1	0	0	0	0	0	0	0	0	0	0	0	0	0	-10	0	0	0	0	0	0	0
多摩市	—	0	0	0	0	0	0	0	0	0	0	0	0	0	0	0	0	0	0	0	0	0	0
稲城市	—	0	0	0	0	0	0	0	0	0	0	0	0	0	0	-12	0	0	0	0	0	0	0
羽村市	—	0	0	0	0	0	0	0	0	0	0	0	0	0	0	0	0	0	0	0	0	0	0
あきる野市	—	33	33	34	40	0	29	31	28	45	28	30	26	30	26	28	24	25	25	20	17	28	16
西東京市	—	0	0	0	0	0	0	0	0	0	0	0	0	0	0	0	0	0	0	0	0	0	0
市部計	—	123	125	133	181	0	98	109	110	132	117	103	100	104	96	69	93	91	85	82	49	97	46
瑞穂町	—	2	1	1	2	0	1	1	1	1	1	1	1	1	1	1	1	1	1	1	1	-1	1
日の出町	—	15	15	16	14	0	11	14	12	14	12	13	11	16	11	13	11	12	11	9	5	14	7
檜原村	—	71	68	71	117	0	62	64	59	178	61	61	57	72	56	58	51	52	52	45	38	69	33
奥多摩町	—	102	100	89	158	0	77	85	79	521	83	79	80	185	68	68	71	63	62	47	45	86	37
町村部計	—	190	185	176	291	0	151	164	152	714	158	154	149	274	136	140	134	127	126	102	87	170	77
多摩地域計	—	312	310	309	472	0	249	273	262	846	275	257	250	378	232	209	227	218	210	183	137	267	123

(注) 1. 1990年度の値は、本来は1989年度末から1990年度末までのバイオマス増加量である。

本算定では、1990年度末からを対象としているため、算定対象外とした。

2. 上表においては、二酸化炭素の吸収分を正（プラス）の表記としている。したがって、上表において負（マイナス）の表記となっているのは、森林が減少したことによる二酸化炭素の排出ということを示している。

3. 吸収量とは木が成長した量に対し、吸収した二酸化炭素に換算したものである。したがって、吸収量の大きさは、木の成長量の大きさを示している。

### III 多摩地域の温室効果ガス排出量増減に関する考察

#### 1. 多摩地域の温室効果ガス排出量の全体の傾向

- ・2012年度の多摩地域の温室効果ガス排出量は約17百万t(CO<sub>2</sub>換算)で、基準年比25%増、前年比で見ると7%増となっている。基準年に比べ増加しているのは温室効果ガス排出量の大半を占める二酸化炭素排出量の影響による。
- ・近年は2007年度をピークに減少傾向となっているが、2011年度以降は増加に転じており、後述する電力の排出係数が増加したことによる。

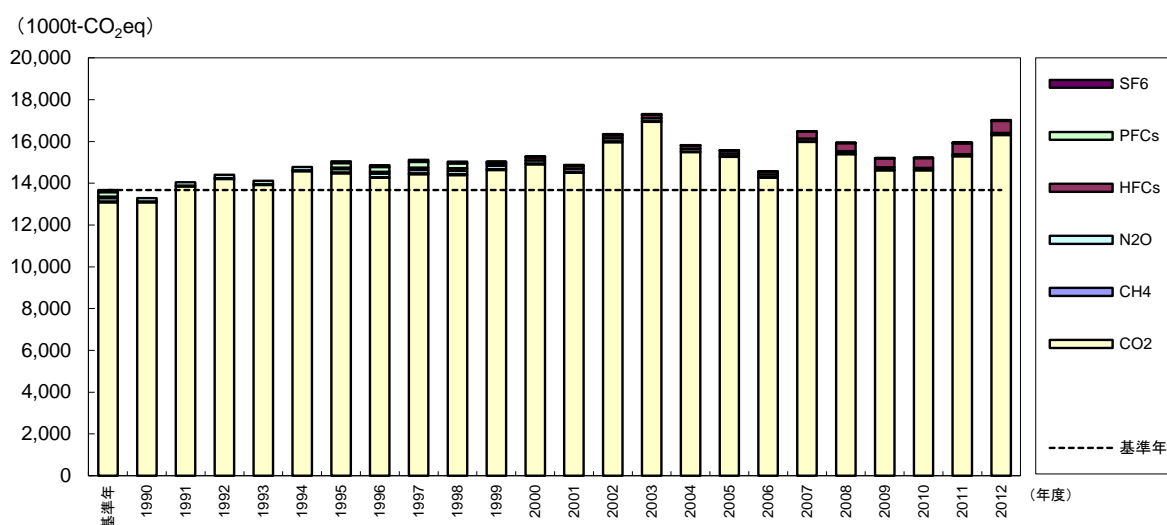


図 III-1 多摩地域の温室効果ガス排出量の推移

- ・二酸化炭素の主要な排出源となるエネルギー消費については図 III-2のとおりであり、多摩地域全体では減少している。
- ・二酸化炭素排出量とエネルギー消費量の傾向が異なる原因は、エネルギー消費量を二酸化炭素排出量に換算する「二酸化炭素排出係数」にある。この中で、電力の二酸化炭素排出係数は、後述のとおり、毎年変動し、この影響を強く受ける。

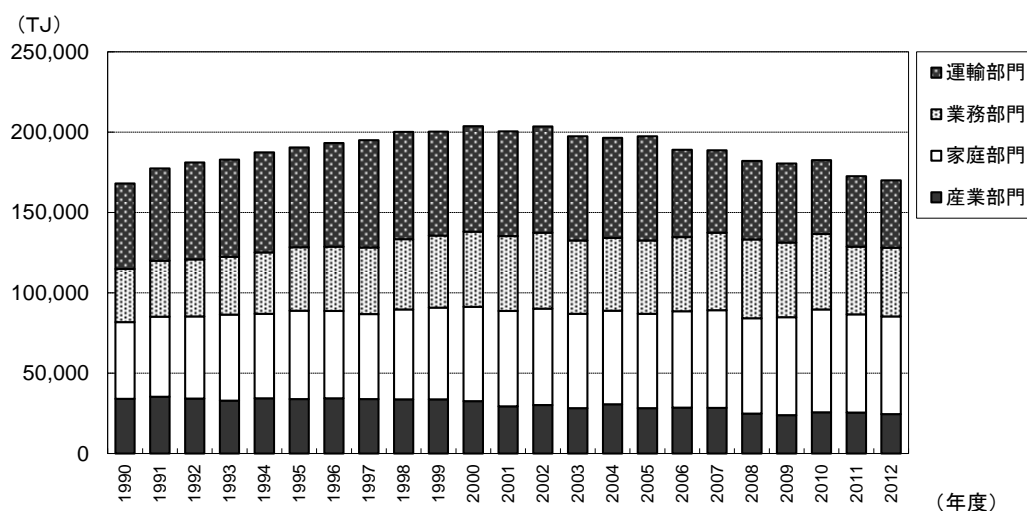


図 III-2 多摩地域のエネルギー消費量の推移

## 2. 電力の二酸化炭素排出係数に関する要因

- ・電力の二酸化炭素排出係数は、その年の電源構成（発電量ベース）により決定される。図 III-4 において原子力発電による発電量の割合が低い年は、図 III-3の二酸化炭素排出係数が高いことがわかる。
- ・なお、前ページの図 III-2において、エネルギー消費量が増加していないにもかかわらず、図 III-1のように、2006年度から2007年度にかけて二酸化炭素排出量が大きく増加していることから、増加の最も大きな原因は、この「電力の二酸化炭素排出係数の増大」によるものであるといえる。
- ・過去における2003年度の二酸化炭素排出係数の増大は、「東京電力の検査・点検等の不正問題に起因する原子力発電所の稼働率低下」の影響である。
- ・2007年度の二酸化炭素排出係数の増大は、「新潟県中越沖地震による柏崎刈羽原子力発電所の停止」の影響である。
- ・2011年度以降の二酸化炭素排出係数の増大は、「東日本大震災による福島第一原子力発電所の停止」等の影響である。

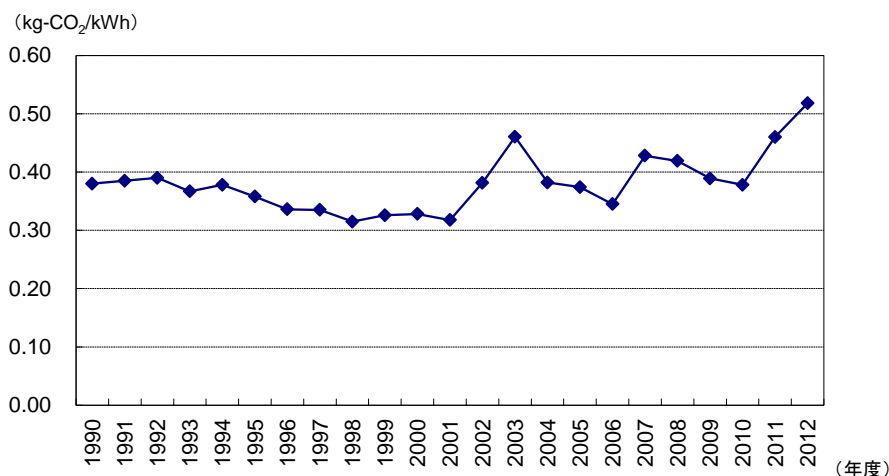


図 III-3 電力の二酸化炭素排出係数の推移

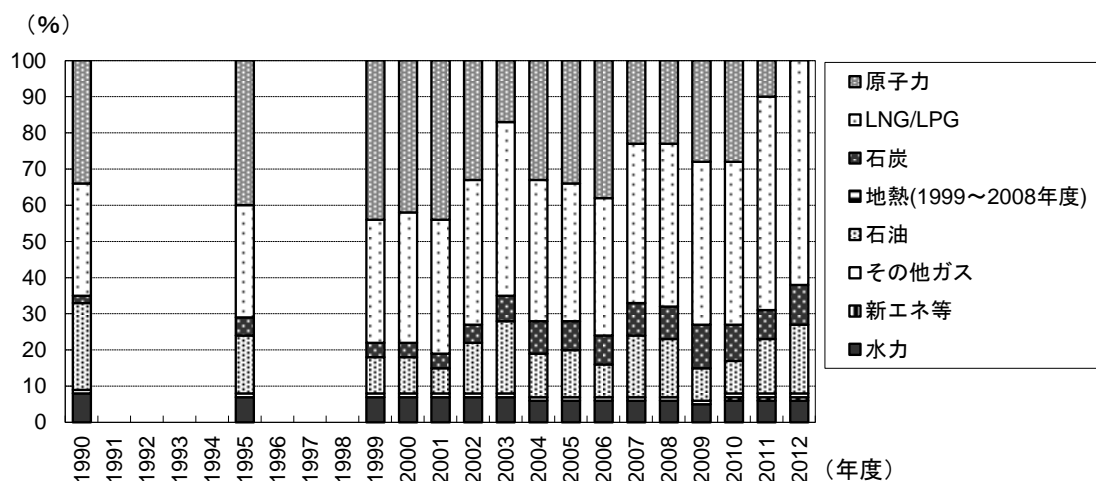


図 III-4 東京電力のエネルギー別発電電力量構成比 (含他社受電)

(出典) 東京電力ホームページ「数表でみる東京電力」

(注) 新エネ等の2008年度以前は風力、太陽光および廃棄物発電、2009年度以降はこれらに地熱およびバイオマス発電を加えたもの。なお、1991～1994年度及び1996～1998年度については、出典元にデータが存在しない。



### 3. 民生家庭部門における世帯数の影響

- ・多摩地域の世帯数は堅調に増加しており、2012年度では1990年度比で40%増加している。
- ・世帯当たりのエネルギー消費原単位は同9%減少となっていることから、民生家庭部門におけるエネルギー消費の増加（同27%）の大きな要因は、「世帯数の増加」である。
- ・世帯当たりのエネルギー消費原単位が減少傾向にあるのは、世帯人員（1世帯当たりの人数）の減少等が要因として考えられる。
- ・2012年度は東日本大震災後の節電に対する取り組みの定着により、エネルギー消費原単位が引き続き減少したものと考えられる。

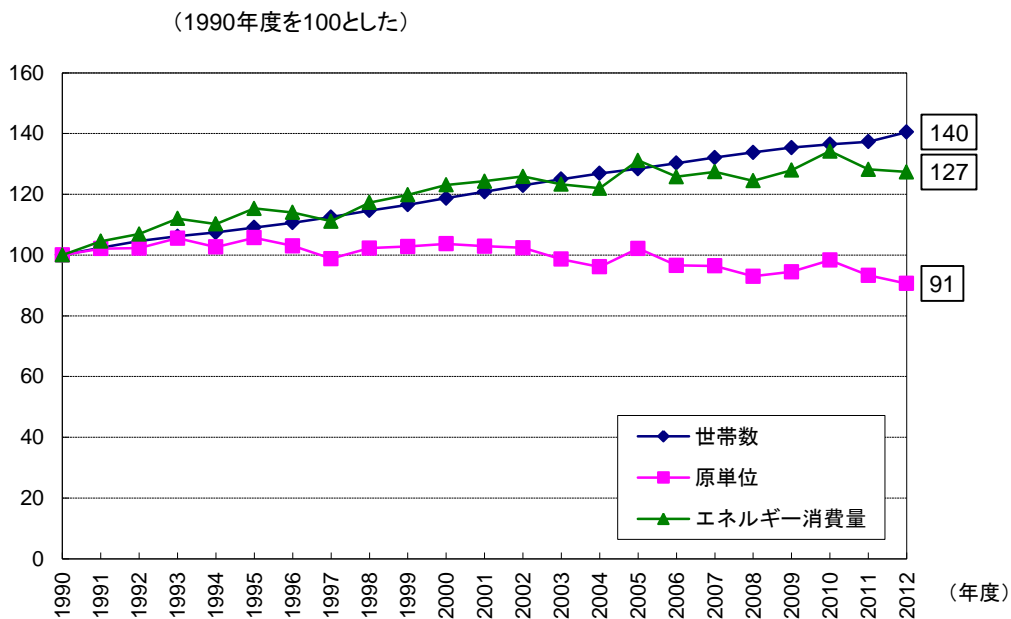


図 III-5 世帯数とエネルギー消費量

#### 4. 民生業務部門における延床面積の影響

- ・多摩地域の業務延床面積は堅調に増加しており、2012年度では1990年度比で35%増加している。
- ・延床面積当たりエネルギー消費原単位は、同4%減少となっていることから、民生業務部門におけるエネルギー消費量の増加（同29%）の大きな要因は、「延床面積の増加」である。
- ・2012年度は東日本大震災後の節電に対する取り組みの定着により、2011年度以降のエネルギー消費原単位の減少が継続したものと考えられる。

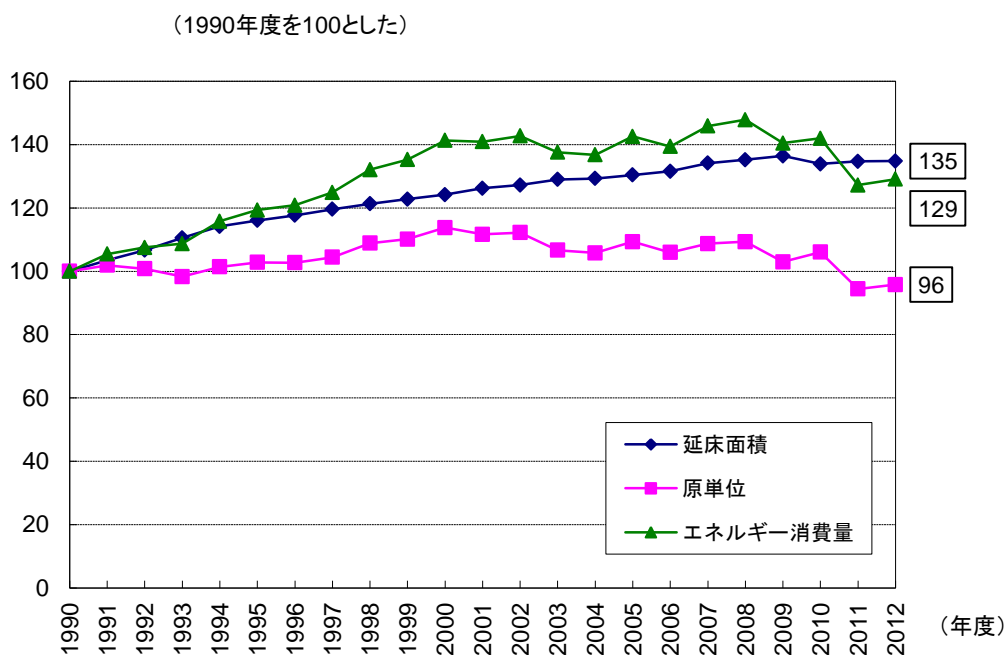


図 III-6 延床面積とエネルギー消費量





平成26年度オール東京62市区町村共同事業

みどり東京・温暖化防止プロジェクト

**「多摩地域の温室効果ガス排出量」**

発行 平成27年3月

主催 特別区長会・東京都市長会・東京都町村会

企画 (公財) 特別区協議会

(公財) 東京市町村自治調査会

本書は、株式会社住環境計画研究所に委託し、オール東京62市区町村共同事業として作成したものである。

本書は再生紙を使用しています。