

特別区の温室効果ガス排出量  
(1990 年度～2007 年度)

平成 22 年 3 月

オール東京 62 市区町村共同事業  
「みどり東京・温暖化防止プロジェクト」



## 本報告書における注意点及び変更点について

### ①四捨五入の関係について

本報告書において、各区それぞれの温室効果ガス排出量を合計した値と、「23 区の温室効果ガス排出量」は四捨五入の関係で異なることがある。また、温室効果ガス排出量の推移における各年度の合計も四捨五入の関係で異なることがある。

### ②2006 年度における廃棄物の算定について

本報告書は、「温室効果ガス排出量算定手法の標準化」（平成 19 年 3 月）に基づき算出し、作成したものであるが、2006 年度においては、廃棄物に関連し、暫定的にごみ収集量の算出方法を追加した。具体的には以下のとおりである。

- ・廃棄物起源の二酸化炭素排出量の算定にあたり、当該区における「ごみ収集量」が必要であり、「ごみ収集量」は、当該区の「区収集量」と当該区の「持込ごみ量」を合算した値としている。
- ・これらの数値は、東京二十三区清掃一部事務組合「清掃事業年報（東京二十三区）」に示されているが、2006 年度においては、「持込ごみ量」の大半を占める「継続持込ごみ量」について区ごとの値は掲載されず、23 区合計値として表記されるようになった。
- ・したがって 2006 年度の 23 区の継続持込ごみ量合計に対し、平成 19 年度区別持ち込みごみ量算定作業結果（平成 20 年 8 月 26 日清掃主管部長会了承）により、2007 年度の各区別「持込ごみ量」を案分指標として用いて、各区の継続持込ごみ量を推計した。（今後の対応については、年度毎の「区別持ち込みごみ量算定作業結果」を利用する。2007 年度の排出量算定においては、平成 19 年度区別持ち込みごみ量算定作業結果の数値を直接利用する。）
- ・2006 年度における算出式は以下のとおり。

#### 【算出式】

当該区のごみ収集量

= 当該区の区収集量（2006 年度値）<sup>1)</sup> + 当該区の臨時持込量（2006 年度値）<sup>1)</sup>

+  $\frac{\text{当該区の持込ごみ量（2007 年度値）}^{2)}}{\text{23 区の持込ごみ量（2007 年度値）}^{2)}} \times \text{23 区の継続持込ごみ量（2006 年度値）}^{1)}$

（出典） 1) 東京二十三区清掃一部事務組合「清掃事業年報（東京二十三区）」

2) 平成 19 年度区別持ち込みごみ量算定作業結果  
（平成 20 年 8 月 26 日清掃主管部長会了承）

### ③2007 年度における廃棄物の算定について

2007 年度においても、「②2006 年度における廃棄物の算定について」に示した状況と同じく、東京二十三区清掃一部事務組合「清掃事業年報（東京二十三区）」に区ごとの「持込ごみ量」の値は示されていない。

したがって、2007 年度においては、2006 年度の算定に暫定的に用いた、平成 19 年度区別持ち込みごみ量算定作業結果（平成 20 年 8 月 26 日清掃主管部長会了承）による 2007 年度の値を直接使用し算出した。

### ④2007 年度における東京都全体のごみ収集量について

廃棄物燃焼起源のメタンおよび一酸化二窒素排出量の算出に用いている「東京都全体のごみ収集量」は、東京都統計年鑑から引用しているが、同年鑑の最新刊では 2007 年度の数値が得られなかったため、2006 年度の数値で代用した。

# 目次

<b>I 各区の温室効果ガス排出量の推移</b> .....	1
1. 23 区の温室効果ガス排出量の推移 .....	1
2. 千代田区の温室効果ガス排出量の推移 .....	2
3. 中央区の温室効果ガス排出量の推移 .....	3
4. 港区の温室効果ガス排出量の推移 .....	4
5. 新宿区の温室効果ガス排出量の推移 .....	5
6. 文京区の温室効果ガス排出量の推移 .....	6
7. 台東区の温室効果ガス排出量の推移 .....	7
8. 墨田区の温室効果ガス排出量の推移 .....	8
9. 江東区の温室効果ガス排出量の推移 .....	9
10. 品川区の温室効果ガス排出量の推移 .....	10
11. 目黒区の温室効果ガス排出量の推移 .....	11
12. 大田区の温室効果ガス排出量の推移 .....	12
13. 世田谷区の温室効果ガス排出量の推移 .....	13
14. 渋谷区の温室効果ガス排出量の推移 .....	14
15. 中野区の温室効果ガス排出量の推移 .....	15
16. 杉並区の温室効果ガス排出量の推移 .....	16
17. 豊島区の温室効果ガス排出量の推移 .....	17
18. 北区の温室効果ガス排出量の推移 .....	18
19. 荒川区の温室効果ガス排出量の推移 .....	19
20. 板橋区の温室効果ガス排出量の推移 .....	20
21. 練馬区の温室効果ガス排出量の推移 .....	21
22. 足立区の温室効果ガス排出量の推移 .....	22
23. 葛飾区の温室効果ガス排出量の推移 .....	23
24. 江戸川区の温室効果ガス排出量の推移 .....	24
<b>II 23 区の温室効果ガス排出量増減に関する考察</b> .....	25
1. 23 区の温室効果ガス排出量の全体の傾向 .....	25
2. 電力の二酸化炭素排出係数に関する要因 .....	26
3. 気候による影響 .....	27
4. 民生家庭部門における世帯数の影響 .....	28
5. 民生業務部門における床面積の影響 .....	29



# I 各区の温室効果ガス排出量の推移

## 1. 23 区の温室効果ガス排出量の推移

表 I-1 23 区における温室効果ガス排出量の推移

(単位：1000t-CO<sub>2</sub>eq)

ガス種	基準年	1990	1991	1992	1993	1994	1995	1996	1997	1998	1999	2000	2001	2002	2003	2004	2005	2006	2007
二酸化炭素 (CO <sub>2</sub> )	41,263	41,263	43,432	43,939	42,332	44,095	43,445	42,182	42,751	42,270	42,714	43,646	42,168	46,248	50,031	45,640	45,293	43,083	48,757
メタン (CH <sub>4</sub> )	54	54	57	55	56	51	53	53	53	55	52	53	52	52	51	48	49	48	46
一酸化二窒素 (N <sub>2</sub> O)	400	400	421	422	414	407	414	411	407	411	400	386	372	360	338	320	316	308	292
ハイドロフルオロカーボン類 (HFCs)	219						219	327	419	474	478	519	518	552	559	519	484	395	1,060
パーフルオロカーボン類 (PFCs)	25						25	26	33	32	7	4	3	2	2	0	0	0	0
六フッ化硫黄 (SF <sub>6</sub> )	78						78	92	96	74	40	26	45	14	14	14	14	21	18
合計	42,039	41,716	43,910	44,417	42,803	44,553	44,235	43,091	43,760	43,315	43,691	44,635	43,159	47,229	50,994	46,541	46,156	43,854	50,172

表 I-2 23 区における部門別二酸化炭素排出量の推移

(単位：1000t-CO<sub>2</sub>)

部門	1990	1991	1992	1993	1994	1995	1996	1997	1998	1999	2000	2001	2002	2003	2004	2005	2006	2007
農業	11	11	14	13	16	17	16	15	17	18	16	14	16	16	15	15	15	15
建設業	1,488	1,451	1,332	1,282	1,131	1,019	1,004	881	819	827	837	839	854	950	1,015	991	961	847
製造業	5,423	5,727	5,283	4,547	4,399	4,024	3,656	3,611	3,619	3,495	3,345	2,917	2,829	2,858	2,411	2,529	2,263	2,626
産業部門	6,922	7,188	6,629	5,842	5,546	5,060	4,676	4,507	4,455	4,339	4,198	3,770	3,699	3,823	3,441	3,536	3,239	3,488
家庭	9,590	9,977	10,243	10,037	10,352	10,337	9,785	9,648	9,593	10,009	10,394	10,025	11,601	12,749	11,515	11,901	10,941	12,919
業務	13,193	13,883	14,198	13,674	15,080	15,031	14,309	14,655	14,471	15,040	15,579	15,182	17,548	20,154	18,290	18,086	17,422	21,080
民生部門	22,782	23,860	24,441	23,711	25,432	25,368	24,095	24,303	24,064	25,049	25,973	25,207	29,149	32,903	29,805	29,987	28,363	33,998
自動車	9,632	10,378	10,859	10,857	11,128	11,091	11,550	12,007	11,918	11,541	11,689	11,457	11,419	11,003	10,396	9,791	9,603	9,011
鉄道	1,335	1,368	1,373	1,312	1,367	1,291	1,208	1,223	1,158	1,208	1,220	1,166	1,420	1,696	1,399	1,383	1,269	1,589
運輸部門	10,968	11,746	12,231	12,169	12,495	12,382	12,758	13,230	13,076	12,749	12,909	12,622	12,839	12,699	11,795	11,174	10,872	10,600
廃棄物部門	591	637	638	610	622	635	653	710	675	577	566	569	561	606	599	596	609	670
合計	41,263	43,432	43,939	42,332	44,095	43,445	42,182	42,751	42,270	42,714	43,646	42,168	46,248	50,031	45,640	45,293	43,083	48,757

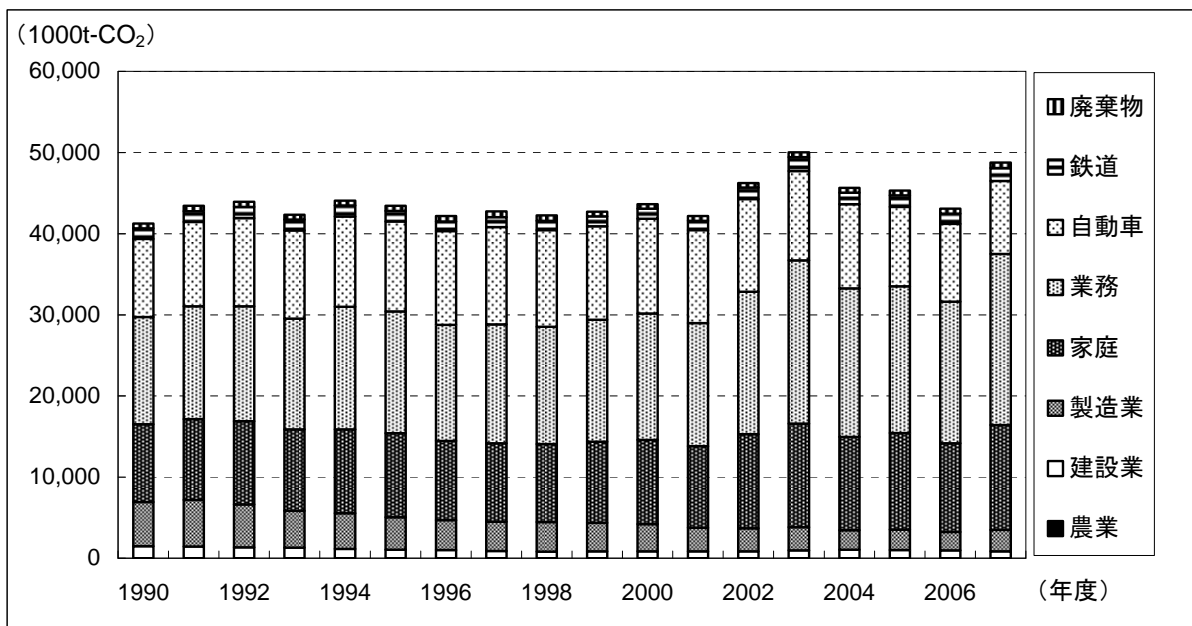


図 I-1 23 区における部門別二酸化炭素排出量の推移

## 2. 千代田区の温室効果ガス排出量の推移

表 1-3 千代田区における温室効果ガス排出量の推移

(単位：1000t-CO<sub>2</sub>eq)

ガス種	基準年	1990	1991	1992	1993	1994	1995	1996	1997	1998	1999	2000	2001	2002	2003	2004	2005	2006	2007
二酸化炭素 (CO <sub>2</sub> )	2,758	2,758	2,900	2,872	2,709	2,874	2,741	2,633	2,618	2,508	2,598	2,667	2,629	2,796	3,167	2,911	2,867	2,705	3,208
メタン (CH <sub>4</sub> )	2	2	2	2	2	2	2	2	2	2	2	2	2	2	1	1	1	1	1
一酸化二窒素 (N <sub>2</sub> O)	17	17	18	17	17	17	17	16	16	16	16	15	14	14	12	12	11	12	11
ハイドロフルオロカーボン類 (HFCs)	12						12	18	23	26	26	28	29	32	32	30	28	25	101
パーフルオロカーボン類 (PFCs)	0						0	0	0	0	0	0	0	0	0	0	0	0	0
六ふっ化硫黄 (SF <sub>6</sub> )	6						6	7	7	5	3	2	4	1	1	1	1	2	1
合計	2,794	2,777	2,919	2,892	2,728	2,892	2,777	2,676	2,666	2,556	2,644	2,713	2,677	2,844	3,214	2,955	2,909	2,745	3,324

表 1-4 千代田区における部門別二酸化炭素排出量の推移

(単位：1000t-CO<sub>2</sub>)

部門	1990	1991	1992	1993	1994	1995	1996	1997	1998	1999	2000	2001	2002	2003	2004	2005	2006	2007
農業	0	0	0	0	0	0	0	0	0	0	0	0	0	0	0	0	0	0
建設業	53	52	44	31	32	18	59	30	24	40	34	66	24	54	64	59	45	45
製造業	122	138	141	119	163	136	127	138	109	131	131	125	14	14	11	12	9	10
産業部門	175	190	185	150	195	154	186	168	133	171	165	191	38	68	75	70	54	56
家庭	110	111	110	100	105	107	97	94	88	92	99	92	102	121	110	110	104	126
業務	1,881	1,959	1,918	1,808	1,907	1,833	1,701	1,696	1,642	1,708	1,769	1,734	2,018	2,332	2,139	2,114	1,981	2,443
民生部門	1,991	2,069	2,028	1,908	2,012	1,940	1,798	1,790	1,730	1,800	1,869	1,826	2,120	2,453	2,250	2,224	2,085	2,570
自動車	405	437	458	458	470	465	481	495	488	469	475	465	463	446	420	405	397	373
鉄道	168	183	182	175	179	165	152	150	141	145	145	134	162	189	154	155	149	187
運輸部門	573	620	640	634	649	630	633	645	630	614	620	599	625	635	574	560	546	560
廃棄物部門	19	20	19	18	17	17	16	16	15	13	13	13	12	12	12	12	20	23
合計	2,758	2,900	2,872	2,709	2,874	2,741	2,633	2,618	2,508	2,598	2,667	2,629	2,796	3,167	2,911	2,867	2,705	3,208

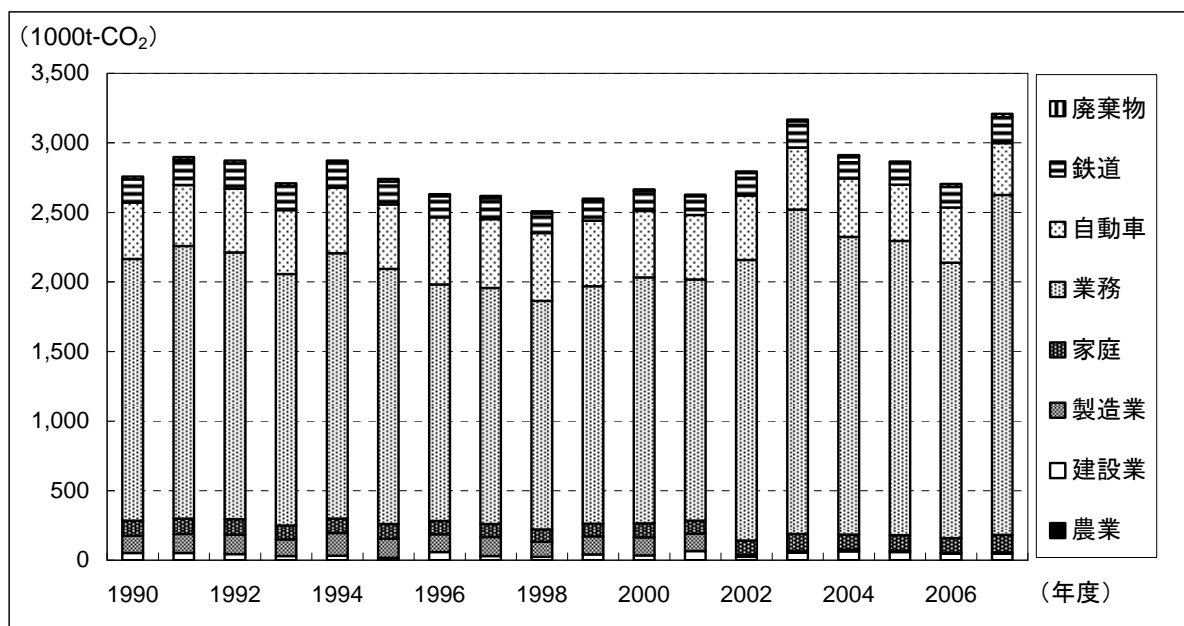


図 1-2 千代田区における部門別二酸化炭素排出量の推移



### 3. 中央区の温室効果ガス排出量の推移

表 I-5 中央区における温室効果ガス排出量の推移

(単位：1000t-CO<sub>2</sub>eq)

ガス種	基準年	1990	1991	1992	1993	1994	1995	1996	1997	1998	1999	2000	2001	2002	2003	2004	2005	2006	2007
二酸化炭素 (CO <sub>2</sub> )	1,901	1,901	1,990	2,000	1,876	1,967	1,918	1,838	1,874	1,783	1,802	1,852	1,821	2,068	2,191	1,983	2,169	2,018	2,366
メタン (CH <sub>4</sub> )	2	2	2	2	2	1	2	1	2	2	1	1	1	1	1	1	1	1	1
一酸化二窒素 (N <sub>2</sub> O)	15	15	16	16	16	16	16	15	15	14	14	14	13	12	12	11	11	11	11
ハイドロフルオロカーボン類 (HFCs)	13						13	21	27	31	31	33	34	36	36	32	28	23	76
パーフルオロカーボン類 (PFCs)	0						0	0	0	0	0	0	0	0	0	0	0	0	0
六ふっ化硫黄 (SF <sub>6</sub> )	4						4	5	5	3	2	1	2	1	1	1	1	1	1
合計	1,935	1,918	2,007	2,017	1,893	1,984	1,952	1,881	1,922	1,833	1,850	1,901	1,872	2,119	2,240	2,027	2,210	2,056	2,456

表 I-6 中央区における部門別二酸化炭素排出量の推移

(単位：1000t-CO<sub>2</sub>)

部門	1990	1991	1992	1993	1994	1995	1996	1997	1998	1999	2000	2001	2002	2003	2004	2005	2006	2007
農業	0	0	0	0	0	0	0	0	0	0	0	0	0	0	0	0	0	0
建設業	73	54	43	33	24	32	19	51	24	21	28	35	76	49	28	58	31	35
製造業	96	110	95	71	90	75	64	65	57	62	61	58	27	29	24	27	23	24
産業部門	168	164	139	104	115	107	83	116	81	83	89	93	103	79	52	85	54	59
家庭	126	131	133	127	136	132	121	119	114	129	140	135	153	176	163	185	178	222
業務	1,175	1,232	1,244	1,166	1,225	1,200	1,146	1,140	1,100	1,125	1,151	1,130	1,345	1,477	1,340	1,475	1,364	1,674
民生部門	1,302	1,363	1,377	1,293	1,361	1,332	1,266	1,259	1,215	1,253	1,291	1,265	1,498	1,653	1,503	1,661	1,542	1,896
自動車	371	400	418	418	429	422	435	446	437	418	424	414	412	397	374	371	364	342
鉄道	36	38	40	36	37	34	31	32	31	31	32	33	40	46	38	38	35	43
運輸部門	407	438	458	455	466	456	466	478	468	450	456	447	452	443	412	409	399	385
廃棄物部門	24	25	26	25	25	23	23	21	19	16	17	16	15	16	16	15	24	27
合計	1,901	1,990	2,000	1,876	1,967	1,918	1,838	1,874	1,783	1,802	1,852	1,821	2,068	2,191	1,983	2,169	2,018	2,366

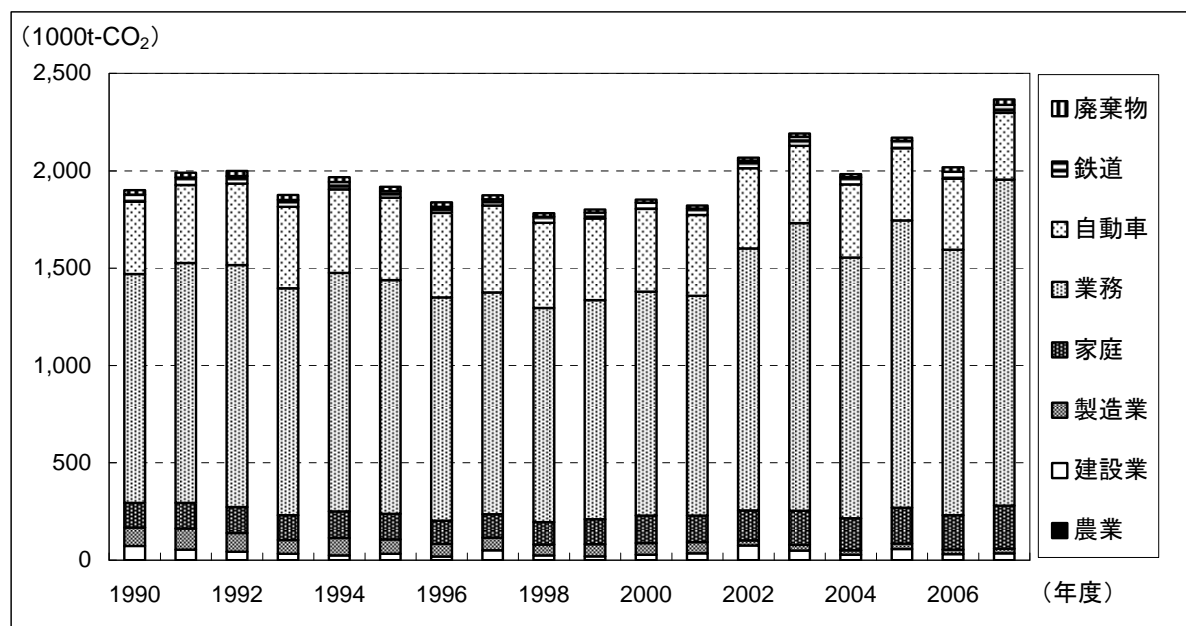


図 I-3 中央区における部門別二酸化炭素排出量の推移

## 4. 港区の温室効果ガス排出量の推移

表 1-7 港区における温室効果ガス排出量の推移

(単位：1000t-CO<sub>2</sub>eq)

ガス種	基準年	1990	1991	1992	1993	1994	1995	1996	1997	1998	1999	2000	2001	2002	2003	2004	2005	2006	2007
二酸化炭素 (CO <sub>2</sub> )	2,970	2,970	3,058	3,062	2,907	3,074	3,029	2,994	3,089	3,087	3,142	3,307	3,133	3,645	4,206	3,951	3,867	3,696	4,303
メタン (CH <sub>4</sub> )	3	3	3	3	2	2	2	2	3	3	2	2	2	2	2	2	2	2	2
一酸化二窒素 (N <sub>2</sub> O)	22	22	24	24	23	23	23	23	22	23	22	21	21	20	19	18	18	18	17
ハイドロフルオロカーボン類 (HFCs)	14						14	20	26	30	30	32	34	37	38	35	33	30	106
パーフルオロカーボン類 (PFCs)	0						0	0	0	0	0	0	0	0	0	0	0	0	0
六ふっ化硫黄 (SF <sub>6</sub> )	6						6	7	8	6	3	2	4	1	1	1	1	2	2
合計	3,015	2,995	3,084	3,088	2,933	3,099	3,075	3,048	3,149	3,148	3,200	3,366	3,194	3,705	4,266	4,008	3,921	3,748	4,431

表 1-8 港区における部門別二酸化炭素排出量の推移

(単位：1000t-CO<sub>2</sub>)

部門	1990	1991	1992	1993	1994	1995	1996	1997	1998	1999	2000	2001	2002	2003	2004	2005	2006	2007
農業	0	0	0	0	0	0	0	0	0	0	0	0	0	0	0	0	0	0
建設業	115	95	99	90	48	38	46	48	69	93	157	65	101	80	146	112	63	43
製造業	154	159	144	118	121	104	98	96	117	111	107	78	60	46	41	40	30	30
産業部門	268	253	243	208	170	142	144	144	186	204	264	143	161	126	187	152	93	73
家庭	271	270	269	255	278	279	266	269	267	282	300	290	347	393	361	376	360	453
業務	1,730	1,777	1,763	1,665	1,824	1,816	1,769	1,836	1,807	1,848	1,924	1,897	2,312	2,858	2,639	2,607	2,523	3,054
民生部門	2,001	2,048	2,033	1,919	2,102	2,095	2,034	2,105	2,074	2,130	2,223	2,188	2,659	3,250	3,000	2,983	2,883	3,507
自動車	566	611	641	642	659	654	679	701	694	672	680	666	662	636	601	567	556	523
鉄道	110	119	120	114	119	114	111	112	108	116	118	115	141	171	141	142	130	164
運輸部門	676	731	761	756	778	768	790	814	802	787	799	781	803	807	741	709	686	687
廃棄物部門	25	26	26	24	25	24	26	27	25	21	21	21	21	23	23	23	33	37
合計	2,970	3,058	3,062	2,907	3,074	3,029	2,994	3,089	3,087	3,142	3,307	3,133	3,645	4,206	3,951	3,867	3,696	4,303

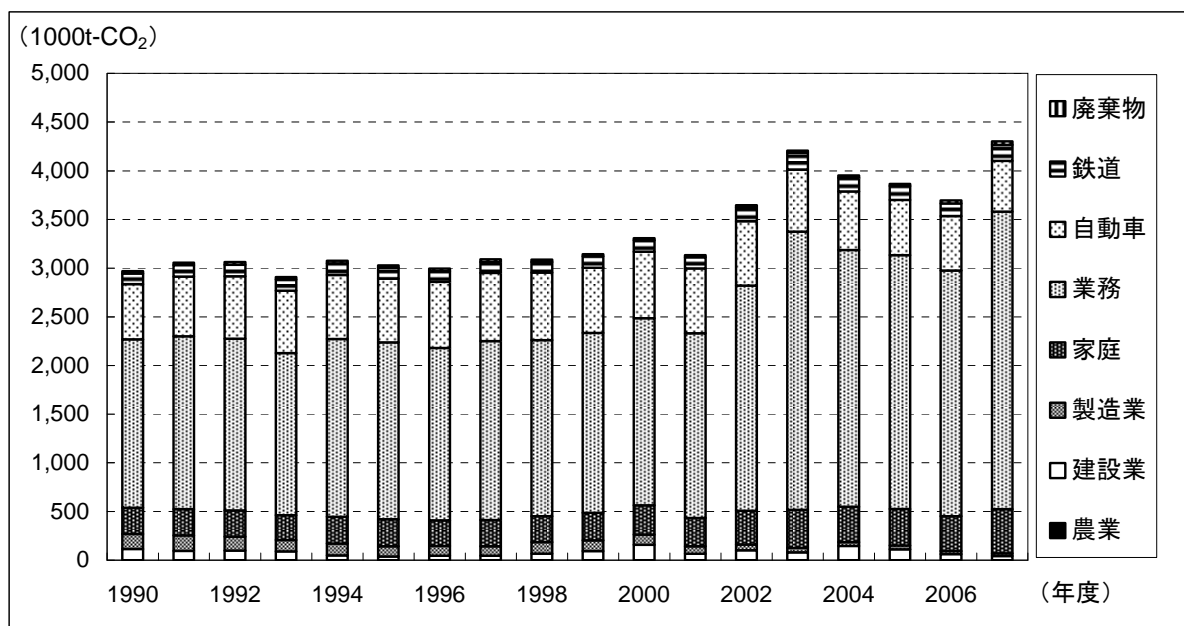


図 1-4 港区における部門別二酸化炭素排出量の推移

## 5. 新宿区の温室効果ガス排出量の推移

表 I-9 新宿区における温室効果ガス排出量の推移

(単位：1000t-CO<sub>2</sub>eq)

ガス種	基準年	1990	1991	1992	1993	1994	1995	1996	1997	1998	1999	2000	2001	2002	2003	2004	2005	2006	2007
二酸化炭素 (CO <sub>2</sub> )	2,464	2,464	2,568	2,595	2,473	2,642	2,635	2,584	2,626	2,585	2,640	2,700	2,611	2,882	3,134	2,856	2,849	2,717	3,108
メタン (CH <sub>4</sub> )	3	3	3	3	3	2	3	3	3	3	2	3	2	2	2	2	2	2	2
一酸化二窒素 (N <sub>2</sub> O)	19	19	20	20	20	19	19	19	19	19	18	18	17	16	15	14	14	15	14
ハイドロフルオロカーボン類 (HFCs)	13						13	20	26	29	29	32	31	33	33	30	28	23	77
パーフルオロカーボン類 (PFCs)	0						0	0	0	0	0	0	0	0	0	0	0	0	0
六ふっ化硫黄 (SF <sub>6</sub> )	5						5	6	6	5	3	2	3	1	1	1	1	1	1
合計	2,503	2,486	2,591	2,618	2,495	2,663	2,674	2,632	2,679	2,641	2,693	2,753	2,665	2,935	3,186	2,904	2,895	2,759	3,202

表 I-10 新宿区における部門別二酸化炭素排出量の推移

(単位：1000t-CO<sub>2</sub>)

部門	1990	1991	1992	1993	1994	1995	1996	1997	1998	1999	2000	2001	2002	2003	2004	2005	2006	2007
農業	0	0	0	0	0	0	0	0	0	0	0	0	0	0	0	0	0	0
建設業	105	89	65	40	34	51	40	32	28	32	35	33	31	35	35	40	47	39
製造業	169	182	185	150	175	143	125	149	139	144	138	133	116	116	100	103	82	82
産業部門	274	270	250	190	209	194	165	181	167	176	173	166	146	150	135	143	129	121
家庭	399	406	412	395	411	427	396	390	380	397	419	395	467	516	468	487	444	530
業務	1,241	1,300	1,324	1,287	1,406	1,407	1,408	1,416	1,408	1,452	1,486	1,446	1,638	1,822	1,667	1,648	1,584	1,884
民生部門	1,640	1,707	1,736	1,683	1,817	1,834	1,804	1,806	1,788	1,850	1,905	1,841	2,105	2,339	2,135	2,135	2,029	2,414
自動車	378	406	425	425	435	435	454	473	472	456	462	451	450	434	409	399	391	367
鉄道	142	152	152	145	151	143	134	137	131	137	138	132	160	189	155	151	135	169
運輸部門	519	558	577	570	587	578	587	611	602	592	600	583	610	624	564	550	527	536
廃棄物部門	30	33	32	30	29	29	28	29	27	23	21	21	21	21	21	21	33	37
合計	2,464	2,568	2,595	2,473	2,642	2,635	2,584	2,626	2,585	2,640	2,700	2,611	2,882	3,134	2,856	2,849	2,717	3,108

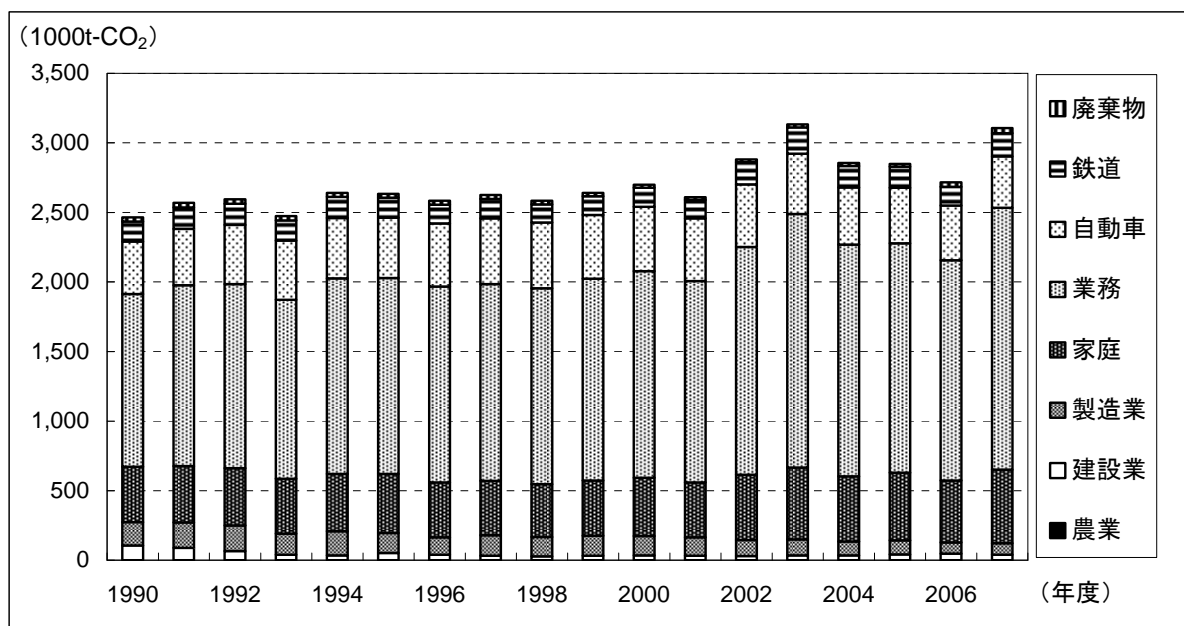


図 I-5 新宿区における部門別二酸化炭素排出量の推移

## 6. 文京区の温室効果ガス排出量の推移

表 I-11 文京区における温室効果ガス排出量の推移

(単位：1000t-CO<sub>2</sub>eq)

ガス種	基準年	1990	1991	1992	1993	1994	1995	1996	1997	1998	1999	2000	2001	2002	2003	2004	2005	2006	2007
二酸化炭素 (CO <sub>2</sub> )	924	924	975	996	958	1,047	1,009	984	1,010	1,002	1,022	1,051	1,022	1,160	1,275	1,149	1,149	1,062	1,218
メタン (CH <sub>4</sub> )	1	1	1	1	1	1	1	1	1	1	1	1	1	1	1	1	1	1	1
一酸化二窒素 (N <sub>2</sub> O)	9	9	9	9	9	9	9	9	9	9	8	8	8	7	7	7	7	7	6
ハイドロフルオロカーボン類 (HFCs)	6						6	9	12	13	13	14	14	15	15	14	13	11	32
パーフルオロカーボン類 (PFCs)	0						0	0	0	0	0	0	0	0	0	0	0	0	0
六ふっ化硫黄 (SF <sub>6</sub> )	2						2	2	2	2	1	1	1	0	0	0	0	1	0
合計	942	934	986	1,006	969	1,057	1,027	1,005	1,033	1,027	1,045	1,076	1,047	1,185	1,299	1,171	1,170	1,081	1,258

表 I-12 文京区における部門別二酸化炭素排出量の推移

(単位：1000t-CO<sub>2</sub>)

部門	1990	1991	1992	1993	1994	1995	1996	1997	1998	1999	2000	2001	2002	2003	2004	2005	2006	2007
農業	0	0	0	0	0	0	0	0	0	0	0	0	0	0	0	0	0	0
建設業	43	44	36	29	52	27	31	37	30	22	16	20	28	34	26	19	23	18
製造業	93	98	96	73	96	82	70	73	67	72	66	59	34	37	30	30	25	29
産業部門	137	143	132	102	148	109	101	110	97	94	82	79	62	71	56	49	48	47
家庭	232	240	245	237	247	246	232	230	227	239	250	240	281	310	282	289	265	321
業務	349	371	386	390	417	420	410	419	432	452	480	470	582	665	596	594	532	641
民生部門	581	611	632	626	664	666	642	650	659	691	731	710	863	975	878	883	797	962
自動車	184	198	207	207	213	211	219	228	225	217	219	214	213	205	193	195	191	180
鉄道	10	10	11	9	10	9	9	9	9	9	10	10	12	15	12	12	11	14
運輸部門	194	208	218	217	222	221	228	237	234	226	229	224	226	220	205	207	203	194
廃棄物部門	13	14	14	13	13	14	13	13	13	11	10	10	9	10	10	10	14	15
合計	924	975	996	958	1,047	1,009	984	1,010	1,002	1,022	1,051	1,022	1,160	1,275	1,149	1,149	1,062	1,218

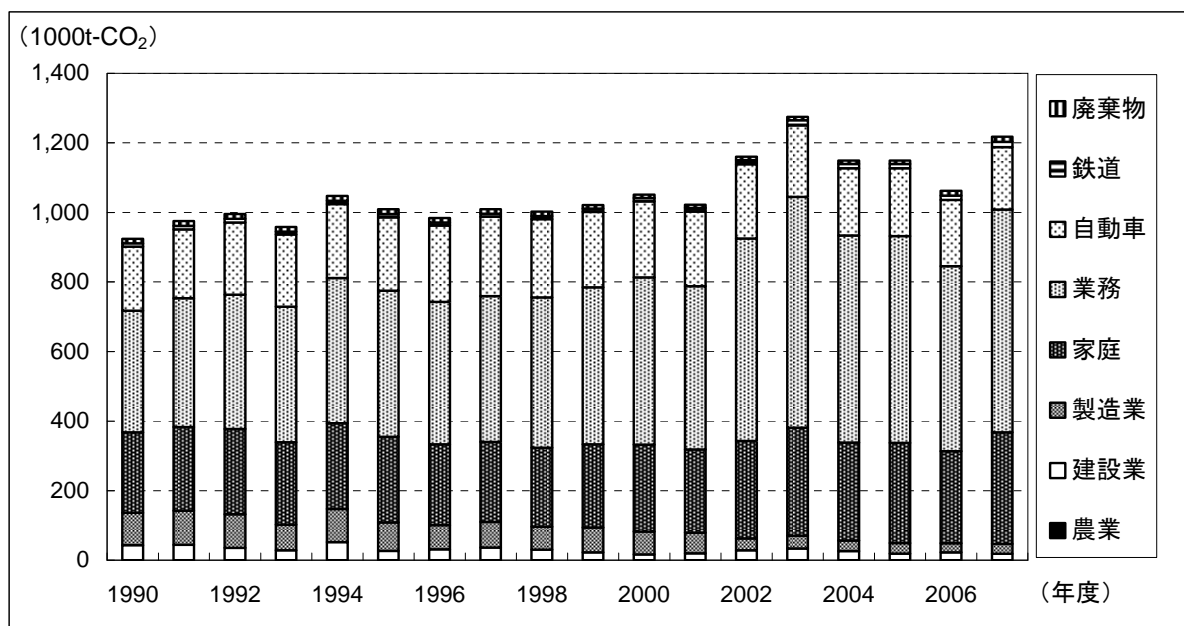


図 I-6 文京区における部門別二酸化炭素排出量の推移

## 7. 台東区の温室効果ガス排出量の推移

表 I-13 台東区における温室効果ガス排出量の推移

(単位：1000t-CO<sub>2</sub>eq)

ガス種	基準年	1990	1991	1992	1993	1994	1995	1996	1997	1998	1999	2000	2001	2002	2003	2004	2005	2006	2007
二酸化炭素 (CO <sub>2</sub> )	1,150	1,150	1,168	1,174	1,124	1,186	1,165	1,125	1,129	1,146	1,143	1,139	1,083	1,220	1,311	1,171	1,164	1,098	1,219
メタン (CH <sub>4</sub> )	2	2	2	2	2	1	1	1	1	2	1	1	1	1	1	1	1	1	1
一酸化二窒素 (N <sub>2</sub> O)	11	11	12	12	11	11	11	11	11	11	11	10	10	9	9	8	8	8	8
ハイドロフルオロカーボン類 (HFCs)	11						11	15	19	22	21	23	22	24	24	21	17	12	30
パーフルオロカーボン類 (PFCs)	0						0	0	0	0	0	0	0	0	0	0	0	0	0
六ふっ化硫黄 (SF <sub>6</sub> )	2						2	2	2	2	1	1	1	0	0	0	0	1	0
合計	1,175	1,163	1,182	1,187	1,137	1,198	1,191	1,155	1,163	1,182	1,178	1,174	1,118	1,255	1,345	1,202	1,190	1,120	1,259

表 I-14 台東区における部門別二酸化炭素排出量の推移

(単位：1000t-CO<sub>2</sub>)

部門	1990	1991	1992	1993	1994	1995	1996	1997	1998	1999	2000	2001	2002	2003	2004	2005	2006	2007
農業	0	0	0	0	0	0	0	0	0	0	0	0	0	0	0	0	0	0
建設業	40	44	24	19	22	23	16	18	21	17	16	14	18	18	23	19	20	14
製造業	149	115	116	100	96	98	97	93	125	101	93	68	71	76	53	55	42	52
産業部門	189	159	140	119	118	120	112	111	146	118	110	82	89	94	76	74	62	66
家庭	231	239	246	236	247	248	232	229	225	236	247	238	282	316	279	282	267	316
業務	403	431	437	422	466	446	421	418	409	435	425	415	493	545	490	483	448	520
民生部門	635	670	682	658	713	694	654	646	634	671	673	654	775	861	768	765	715	836
自動車	240	258	270	269	276	276	288	301	301	291	295	288	287	277	261	260	255	239
鉄道	66	61	61	58	60	56	52	51	47	49	49	46	56	65	53	51	48	59
運輸部門	307	319	331	328	335	332	340	353	348	340	343	334	343	342	314	311	302	297
廃棄物部門	19	21	21	20	19	19	19	19	17	14	13	13	13	14	14	13	18	19
合計	1,150	1,168	1,174	1,124	1,186	1,165	1,125	1,129	1,146	1,143	1,139	1,083	1,220	1,311	1,171	1,164	1,098	1,219

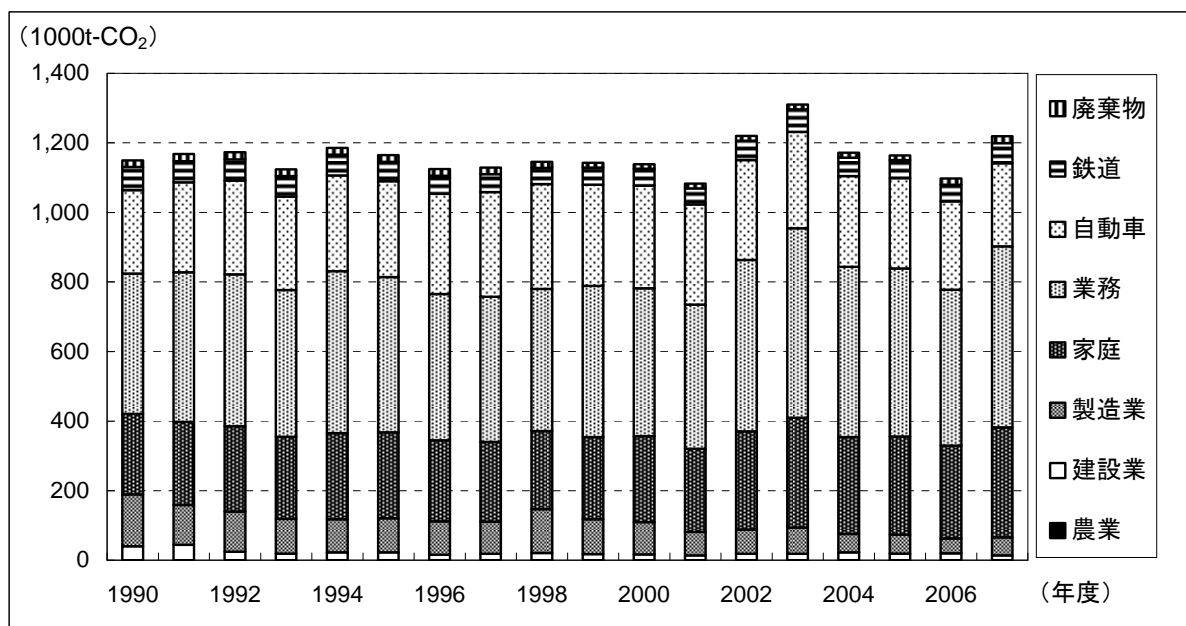


図 I-7 台東区における部門別二酸化炭素排出量の推移

## 8. 墨田区の温室効果ガス排出量の推移

表 I-15 墨田区における温室効果ガス排出量の推移

(単位：1000t-CO<sub>2</sub>eq)

ガス種	基準年	1990	1991	1992	1993	1994	1995	1996	1997	1998	1999	2000	2001	2002	2003	2004	2005	2006	2007
二酸化炭素 (CO <sub>2</sub> )	1,257	1,257	1,315	1,314	1,230	1,260	1,238	1,209	1,252	1,231	1,213	1,232	1,154	1,252	1,328	1,222	1,184	1,149	1,277
メタン (CH <sub>4</sub> )	2	2	2	2	2	2	2	2	2	2	2	2	2	2	2	1	1	1	1
一酸化二窒素 (N <sub>2</sub> O)	13	13	14	14	14	13	14	13	13	13	13	12	12	11	11	10	10	10	9
ハイドロフルオロカーボン類 (HFCs)	8						8	11	15	17	16	18	17	17	18	16	14	11	24
パーフルオロカーボン類 (PFCs)	1						1	1	1	1	0	0	0	0	0	0	0	0	0
六ふっ化硫黄 (SF <sub>6</sub> )	2						2	2	2	2	1	1	1	0	0	0	0	0	0
合計	1,284	1,273	1,331	1,330	1,245	1,275	1,265	1,239	1,285	1,265	1,246	1,265	1,186	1,282	1,358	1,249	1,210	1,172	1,313

表 I-16 墨田区における部門別二酸化炭素排出量の推移

(単位：1000t-CO<sub>2</sub>)

部門	1990	1991	1992	1993	1994	1995	1996	1997	1998	1999	2000	2001	2002	2003	2004	2005	2006	2007
農業	0	0	0	0	0	0	0	0	0	0	0	0	0	0	0	0	0	0
建設業	38	44	50	25	29	25	26	24	19	16	16	11	11	19	18	26	25	20
製造業	402	406	385	343	305	285	261	261	241	223	216	177	191	206	172	171	144	162
産業部門	440	450	436	367	335	311	287	285	260	239	231	187	202	225	190	197	169	182
家庭	257	263	277	270	281	278	262	259	253	265	274	263	305	338	305	314	290	351
業務	150	179	162	153	194	202	200	229	246	255	267	254	292	318	308	275	300	368
民生部門	407	442	439	423	474	480	461	488	499	520	541	517	597	656	613	589	590	718
自動車	353	381	398	398	407	405	421	436	431	416	421	412	410	394	371	351	344	323
鉄道	41	25	23	25	26	25	23	24	23	23	24	23	28	37	30	30	28	35
運輸部門	394	406	421	423	434	430	444	460	454	440	445	435	438	430	402	381	372	358
廃棄物部門	17	18	18	17	17	17	17	18	17	15	15	15	15	17	18	17	17	19
合計	1,257	1,315	1,314	1,230	1,260	1,238	1,209	1,252	1,231	1,213	1,232	1,154	1,252	1,328	1,222	1,184	1,149	1,277

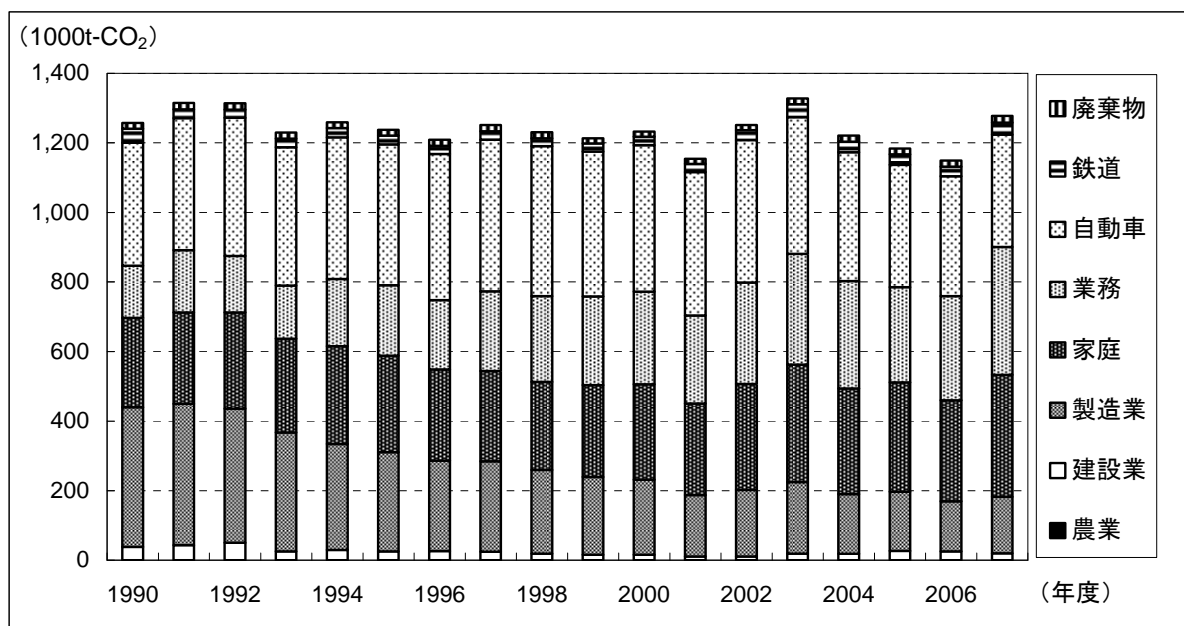


図 I-8 墨田区における部門別二酸化炭素排出量の推移

## 9. 江東区の温室効果ガス排出量の推移

表 I-17 江東区における温室効果ガス排出量の推移

(単位：1000t-CO<sub>2</sub>eq)

ガス種	基準年	1990	1991	1992	1993	1994	1995	1996	1997	1998	1999	2000	2001	2002	2003	2004	2005	2006	2007
二酸化炭素 (CO <sub>2</sub> )	2,164	2,164	2,329	2,388	2,210	2,191	2,151	2,072	2,098	2,162	2,158	2,225	2,179	2,194	2,426	2,181	2,517	2,441	2,869
メタン (CH <sub>4</sub> )	2	2	2	2	2	2	2	2	2	2	2	2	2	2	2	2	2	2	2
一酸化二窒素 (N <sub>2</sub> O)	17	17	18	18	17	17	17	17	18	18	18	17	17	17	16	15	15	14	14
ハイドロフルオロカーボン類 (HFCs)	8						8	12	15	17	18	19	19	21	21	20	19	16	45
パーフルオロカーボン類 (PFCs)	0						0	0	0	0	0	0	0	0	0	0	0	0	0
六ふっ化硫黄 (SF <sub>6</sub> )	3						3	4	4	3	2	1	2	1	1	1	1	1	1
合計	2,194	2,183	2,349	2,408	2,229	2,210	2,182	2,108	2,137	2,203	2,198	2,265	2,220	2,235	2,466	2,219	2,555	2,475	2,931

表 I-18 江東区における部門別二酸化炭素排出量の推移

(単位：1000t-CO<sub>2</sub>)

部門	1990	1991	1992	1993	1994	1995	1996	1997	1998	1999	2000	2001	2002	2003	2004	2005	2006	2007
農業	0	0	0	0	0	0	0	0	0	0	0	0	0	0	0	0	0	0
建設業	70	99	126	129	79	83	57	51	68	46	62	87	31	103	51	85	76	85
製造業	664	763	717	500	421	394	357	319	412	378	367	316	272	274	243	242	211	253
産業部門	734	861	843	628	500	477	414	370	480	424	429	403	303	378	294	327	286	338
家庭	404	420	433	423	439	428	406	406	406	423	438	426	506	565	517	534	498	593
業務	558	559	603	651	732	721	700	737	692	737	776	775	805	911	830	1,138	1,156	1,451
民生部門	962	979	1,036	1,075	1,171	1,149	1,106	1,142	1,098	1,159	1,215	1,201	1,311	1,476	1,347	1,672	1,654	2,044
自動車	407	439	460	461	473	477	503	528	529	522	527	518	515	494	468	444	436	410
鉄道	36	22	23	21	22	22	21	24	23	25	24	25	32	41	34	36	34	44
運輸部門	442	462	483	482	495	498	524	553	552	546	552	543	547	534	502	480	471	453
廃棄物部門	25	26	26	24	25	26	28	33	32	28	30	32	33	37	38	39	30	33
合計	2,164	2,329	2,388	2,210	2,191	2,151	2,072	2,098	2,162	2,158	2,225	2,179	2,194	2,426	2,181	2,517	2,441	2,869

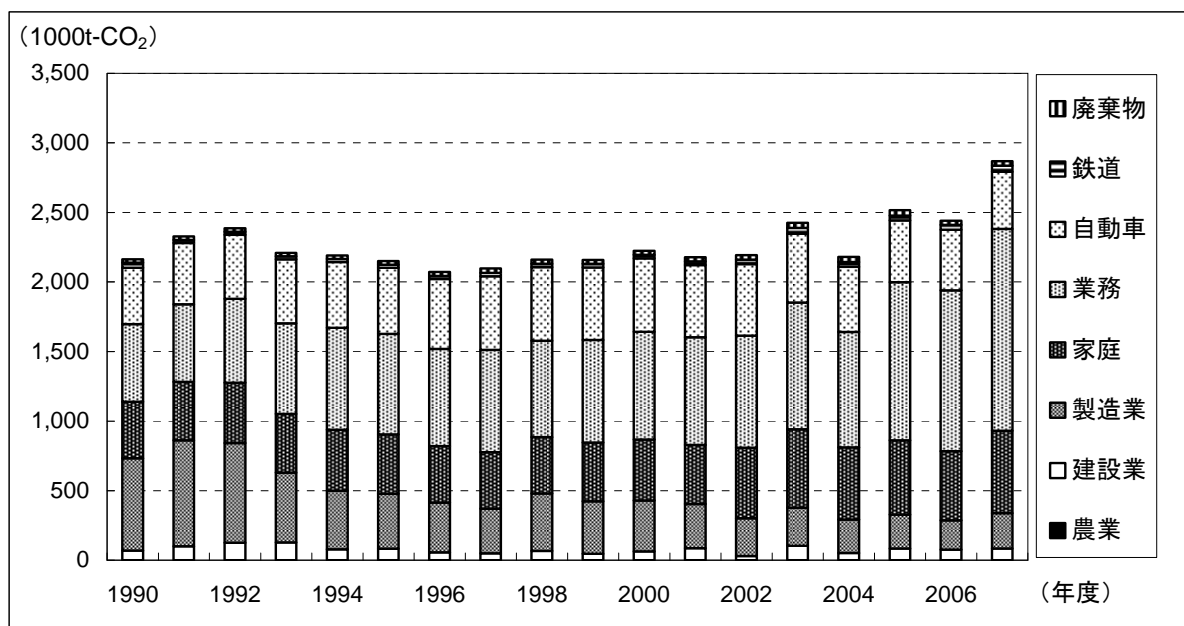


図 I-9 江東区における部門別二酸化炭素排出量の推移

# 10. 品川区の温室効果ガス排出量の推移

表 I-19 品川区における温室効果ガス排出量の推移

(単位：1000t-CO<sub>2</sub>eq)

ガス種	基準年	1990	1991	1992	1993	1994	1995	1996	1997	1998	1999	2000	2001	2002	2003	2004	2005	2006	2007
二酸化炭素 (CO <sub>2</sub> )	1,653	1,653	1,772	1,810	1,828	1,889	1,862	1,836	1,864	1,836	1,900	1,892	1,883	2,082	2,352	2,030	1,996	1,911	2,180
メタン (CH <sub>4</sub> )	2	2	2	2	2	2	2	2	2	2	2	2	2	2	2	2	2	2	2
一酸化二窒素 (N <sub>2</sub> O)	14	14	15	15	15	14	15	15	14	15	14	14	13	13	12	12	12	11	11
ハイドロフルオロカーボン類 (HFCs)	9						9	13	17	19	19	20	19	21	21	20	19	16	46
パーフルオロカーボン類 (PFCs)	3						3	2	3	3	1	0	0	0	0	0	0	0	0
六ふっ化硫黄 (SF <sub>6</sub> )	4						4	5	5	4	2	1	2	1	1	1	1	1	1
合計	1,685	1,670	1,789	1,827	1,845	1,905	1,895	1,873	1,905	1,879	1,938	1,930	1,921	2,118	2,389	2,065	2,029	1,941	2,239

表 I-20 品川区における部門別二酸化炭素排出量の推移

(単位：1000t-CO<sub>2</sub>)

部門	1990	1991	1992	1993	1994	1995	1996	1997	1998	1999	2000	2001	2002	2003	2004	2005	2006	2007
農業	0	0	0	0	0	0	0	0	0	0	0	0	0	0	0	0	0	0
建設業	59	77	55	76	45	36	41	36	35	37	26	44	44	37	53	48	43	47
製造業	280	289	234	215	209	200	200	186	161	141	109	129	180	233	89	219	202	214
産業部門	339	365	289	291	254	236	241	223	196	178	135	172	224	270	142	267	245	261
家庭	383	396	407	394	408	402	382	378	374	393	403	386	452	498	454	470	432	523
業務	523	569	657	691	761	761	732	763	771	841	863	844	912	1,082	967	839	824	978
民生部門	906	965	1,064	1,085	1,169	1,162	1,114	1,141	1,145	1,234	1,266	1,229	1,363	1,580	1,422	1,308	1,255	1,501
自動車	320	345	361	361	371	372	392	410	409	402	407	399	395	378	357	311	305	287
鉄道	65	72	71	67	71	68	65	65	61	65	66	64	81	105	89	90	82	105
運輸部門	384	417	432	428	442	440	457	475	470	467	473	463	476	483	447	401	388	391
廃棄物部門	23	25	25	24	24	24	25	26	24	21	19	19	19	20	20	20	24	26
合計	1,653	1,772	1,810	1,828	1,889	1,862	1,836	1,864	1,836	1,900	1,892	1,883	2,082	2,352	2,030	1,996	1,911	2,180

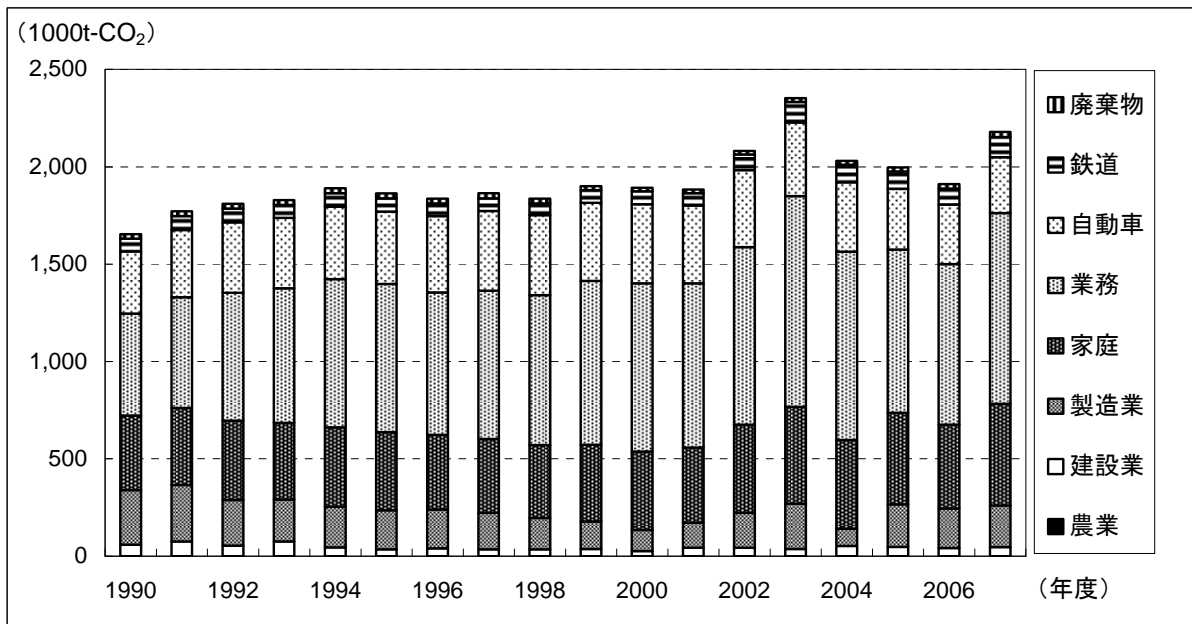


図 I-10 品川区における部門別二酸化炭素排出量の推移



# 11. 目黒区の温室効果ガス排出量の推移

表 I-21 目黒区における温室効果ガス排出量の推移

(単位：1000t-CO<sub>2</sub>eq)

ガス種	基準年	1990	1991	1992	1993	1994	1995	1996	1997	1998	1999	2000	2001	2002	2003	2004	2005	2006	2007
二酸化炭素 (CO <sub>2</sub> )	986	986	1,087	1,067	1,034	1,090	1,075	1,051	1,060	1,042	1,058	1,092	1,050	1,183	1,270	1,159	1,104	1,059	1,210
メタン (CH <sub>4</sub> )	2	2	2	2	2	1	1	2	2	2	1	2	1	1	1	1	1	1	1
一酸化二窒素 (N <sub>2</sub> O)	11	11	12	12	12	11	12	11	11	11	11	11	10	10	9	9	9	9	8
ハイドロフルオロカーボン類 (HFCs)	5						5	8	10	11	11	12	12	13	13	13	12	10	25
パーフルオロカーボン類 (PFCs)	3						3	3	4	3	1	0	0	0	0	0	0	0	0
六ふつ化硫黄 (SF <sub>6</sub> )	3						3	3	3	2	1	1	1	0	0	0	0	0	0
合計	1,009	998	1,100	1,081	1,048	1,102	1,098	1,078	1,090	1,071	1,083	1,117	1,076	1,208	1,295	1,182	1,126	1,080	1,245

表 I-22 目黒区における部門別二酸化炭素排出量の推移

(単位：1000t-CO<sub>2</sub>)

部門	1990	1991	1992	1993	1994	1995	1996	1997	1998	1999	2000	2001	2002	2003	2004	2005	2006	2007
農業	0	0	0	0	0	0	0	0	0	0	0	0	0	0	0	0	0	0
建設業	39	80	31	33	36	32	29	28	27	30	23	19	21	19	30	20	24	25
製造業	51	47	43	36	34	31	29	33	33	34	34	26	26	28	20	21	18	24
産業部門	91	128	75	69	70	63	59	61	60	64	57	46	47	47	51	42	43	49
家庭	311	324	332	323	337	339	323	322	319	332	347	333	390	428	386	400	368	429
業務	298	326	338	322	355	347	331	325	315	327	349	340	413	470	417	361	351	445
民生部門	608	650	670	645	692	685	654	648	634	659	696	674	804	897	803	762	719	875
自動車	259	279	292	292	299	298	310	322	321	309	313	306	305	295	277	273	268	251
鉄道	13	14	14	13	13	12	12	12	11	12	12	12	15	18	15	15	13	18
運輸部門	272	293	306	305	312	311	322	334	332	321	325	318	320	313	292	288	281	269
廃棄物部門	15	16	16	15	16	16	16	17	16	14	13	13	12	13	13	13	16	18
合計	986	1,087	1,067	1,034	1,090	1,075	1,051	1,060	1,042	1,058	1,092	1,050	1,183	1,270	1,159	1,104	1,059	1,210

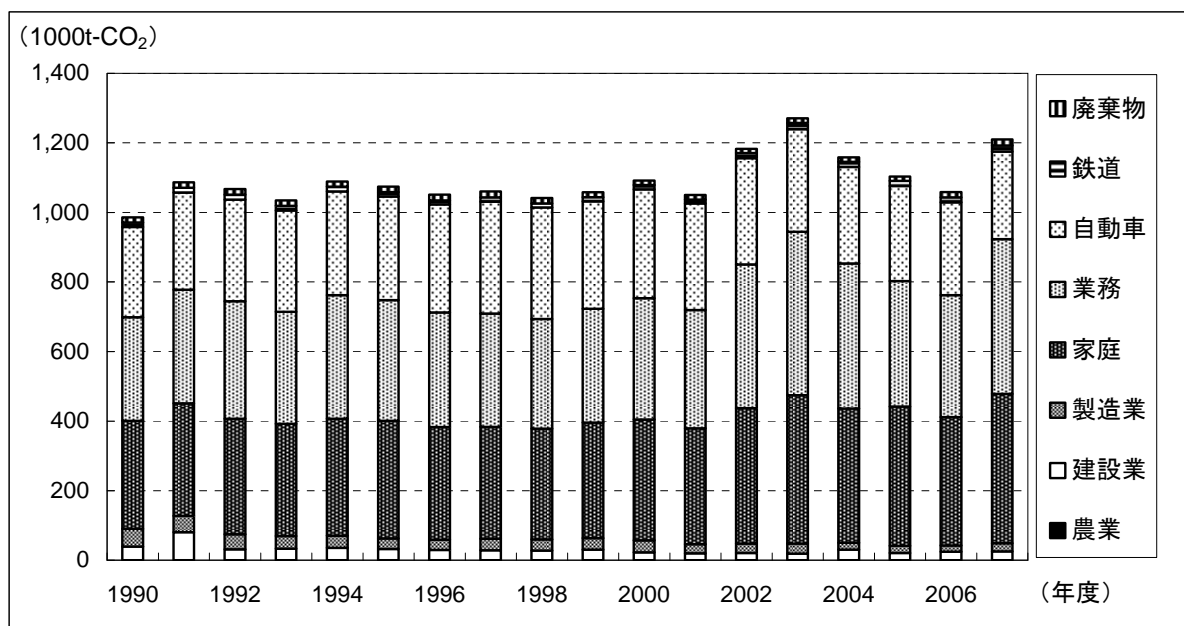


図 I-11 目黒区における部門別二酸化炭素排出量の推移

## 12. 大田区の温室効果ガス排出量の推移

表 I-23 大田区における温室効果ガス排出量の推移

(単位：1000t-CO<sub>2</sub>eq)

ガス種	基準年	1990	1991	1992	1993	1994	1995	1996	1997	1998	1999	2000	2001	2002	2003	2004	2005	2006	2007
二酸化炭素 (CO <sub>2</sub> )	2,869	2,869	3,041	3,036	2,917	3,050	3,019	2,934	2,979	2,926	2,990	3,056	2,917	3,194	3,437	3,129	3,069	2,906	3,222
メタン (CH <sub>4</sub> )	4	4	4	4	4	4	4	4	4	4	4	4	4	4	4	4	4	3	3
一酸化二窒素 (N <sub>2</sub> O)	27	27	29	29	28	27	28	28	28	28	28	27	26	25	23	22	22	22	21
ハイドロフルオロカーボン類 (HFCs)	15						15	21	27	30	30	33	32	34	36	32	30	24	55
パーフルオロカーボン類 (PFCs)	11						11	11	13	11	3	2	1	1	1	0	0	0	0
六ふっ化硫黄 (SF <sub>6</sub> )	8						8	9	10	8	3	2	3	1	1	1	1	1	1
合計	2,934	2,900	3,074	3,069	2,950	3,081	3,085	3,006	3,061	3,008	3,057	3,124	2,984	3,260	3,502	3,188	3,125	2,957	3,302

表 I-24 大田区における部門別二酸化炭素排出量の推移

(単位：1000t-CO<sub>2</sub>)

部門	1990	1991	1992	1993	1994	1995	1996	1997	1998	1999	2000	2001	2002	2003	2004	2005	2006	2007
農業	0	0	0	0	0	0	0	0	0	0	0	0	0	0	0	0	0	0
建設業	124	119	96	94	80	94	68	59	49	51	59	64	66	65	60	53	65	53
製造業	650	694	640	585	526	487	447	423	368	385	372	321	328	344	320	313	277	357
産業部門	774	813	737	679	606	581	515	482	417	435	432	385	394	409	380	367	342	410
家庭	720	750	773	755	783	781	741	733	726	757	785	753	873	958	862	889	818	957
業務	656	701	719	680	833	820	796	833	846	877	908	863	1,004	1,164	1,031	1,027	973	1,109
民生部門	1,375	1,451	1,492	1,435	1,615	1,601	1,537	1,566	1,573	1,634	1,693	1,616	1,877	2,121	1,893	1,916	1,790	2,066
自動車	638	687	719	719	737	749	795	842	850	840	851	838	838	808	768	699	686	643
鉄道	41	45	45	44	50	46	43	44	41	43	43	41	50	60	50	49	44	55
運輸部門	679	733	764	763	787	795	838	885	891	882	894	879	888	868	818	748	730	699
廃棄物部門	41	44	43	41	41	42	43	47	45	38	37	37	36	39	38	38	43	48
合計	2,869	3,041	3,036	2,917	3,050	3,019	2,934	2,979	2,926	2,990	3,056	2,917	3,194	3,437	3,129	3,069	2,906	3,222

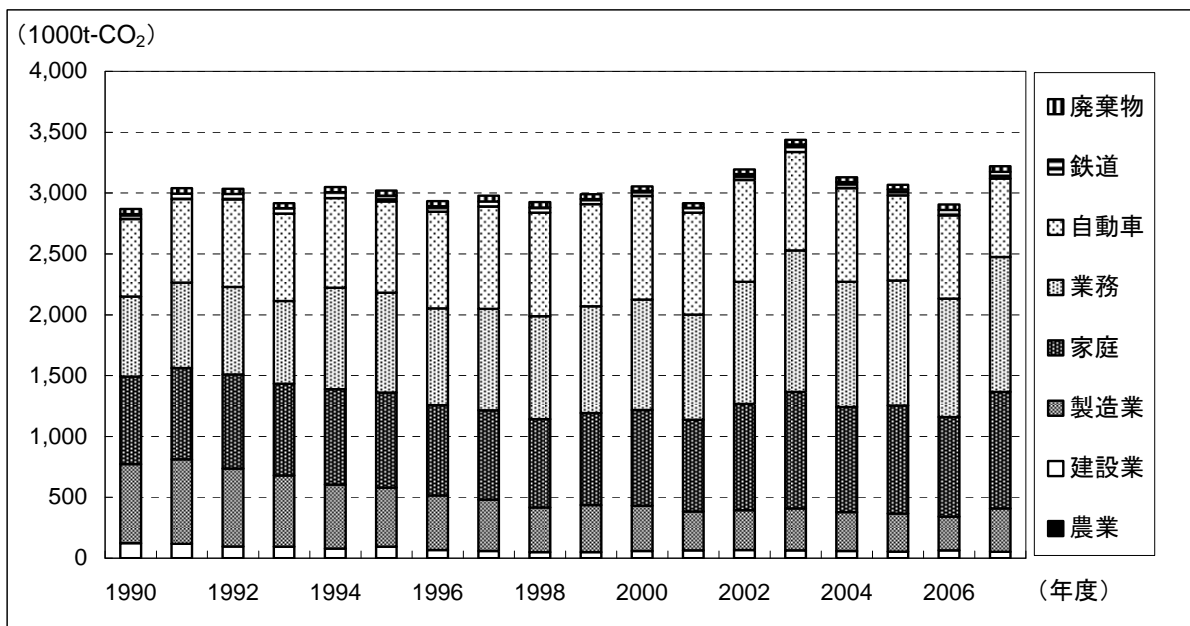


図 I-12 大田区における部門別二酸化炭素排出量の推移

### 13. 世田谷区の温室効果ガス排出量の推移

表 I-25 世田谷区における温室効果ガス排出量の推移

(単位：1000t-CO<sub>2</sub>eq)

ガス種	基準年	1990	1991	1992	1993	1994	1995	1996	1997	1998	1999	2000	2001	2002	2003	2004	2005	2006	2007
二酸化炭素 (CO <sub>2</sub> )	2,522	2,522	2,647	2,732	2,685	2,808	2,784	2,741	2,766	2,734	2,759	2,829	2,744	3,026	3,204	2,936	2,826	2,710	3,030
メタン (CH <sub>4</sub> )	4	4	5	5	5	4	4	4	4	5	4	4	4	4	4	4	4	4	4
一酸化二窒素 (N <sub>2</sub> O)	32	32	34	35	34	34	34	34	34	34	33	31	30	29	27	26	26	25	24
ハイドロフルオロカーボン類 (HFCs)	11						11	17	22	25	26	29	30	32	33	32	32	26	62
パーフルオロカーボン類 (PFCs)	1						1	1	2	1	0	0	0	0	0	0	0	0	0
六ふっ化硫黄 (SF <sub>6</sub> )	4						4	5	5	4	2	1	2	1	1	1	1	1	1
合計	2,575	2,559	2,686	2,771	2,723	2,845	2,839	2,803	2,833	2,803	2,825	2,895	2,810	3,093	3,270	3,000	2,888	2,767	3,121

表 I-26 世田谷区における部門別二酸化炭素排出量の推移

(単位：1000t-CO<sub>2</sub>)

部門	1990	1991	1992	1993	1994	1995	1996	1997	1998	1999	2000	2001	2002	2003	2004	2005	2006	2007
農業	2	2	3	3	3	3	3	3	4	4	3	3	4	4	4	4	4	4
建設業	117	100	97	98	98	86	83	66	65	73	56	67	71	77	82	72	86	73
製造業	59	59	54	44	46	45	43	49	56	53	55	38	43	46	37	33	29	30
産業部門	178	161	154	145	147	134	130	117	125	129	114	108	118	126	122	108	119	106
家庭	924	969	999	977	1,016	1,027	981	974	966	1,009	1,071	1,029	1,196	1,305	1,183	1,223	1,116	1,311
業務	505	529	547	534	598	588	562	571	558	580	595	580	684	769	688	608	606	778
民生部門	1,429	1,497	1,546	1,511	1,614	1,615	1,543	1,545	1,524	1,589	1,665	1,609	1,879	2,074	1,871	1,831	1,722	2,089
自動車	828	893	935	935	959	949	981	1,010	996	957	969	948	944	908	856	801	786	738
鉄道	45	49	51	48	39	37	35	36	34	36	36	35	42	51	42	41	37	46
運輸部門	873	942	986	983	999	986	1,016	1,046	1,030	993	1,006	983	986	959	899	842	822	784
廃棄物部門	42	46	47	46	48	50	52	58	55	48	44	43	42	46	45	45	47	51
合計	2,522	2,647	2,732	2,685	2,808	2,784	2,741	2,766	2,734	2,759	2,829	2,744	3,026	3,204	2,936	2,826	2,710	3,030

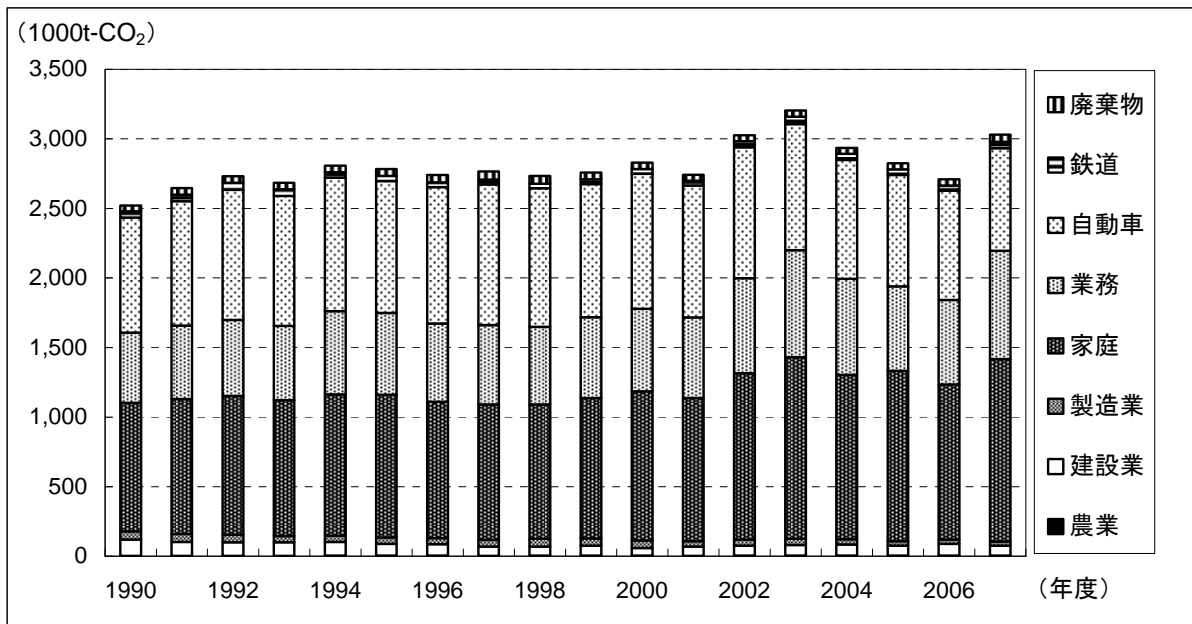


図 I-13 世田谷区における部門別二酸化炭素排出量の推移

## 14. 渋谷区の温室効果ガス排出量の推移

表 I-27 渋谷区における温室効果ガス排出量の推移

(単位：1000t-CO<sub>2</sub>eq)

ガス種	基準年	1990	1991	1992	1993	1994	1995	1996	1997	1998	1999	2000	2001	2002	2003	2004	2005	2006	2007
二酸化炭素 (CO <sub>2</sub> )	1,647	1,647	1,716	1,766	1,706	1,807	1,979	1,781	1,846	1,817	1,872	1,943	1,902	2,056	2,252	2,057	2,141	2,065	2,348
メタン (CH <sub>4</sub> )	2	2	2	2	2	2	2	2	2	2	2	2	2	2	2	2	2	2	2
一酸化二窒素 (N <sub>2</sub> O)	15	15	15	15	15	15	15	15	15	15	14	14	13	13	12	11	11	12	11
ハイドロフルオロカーボン類 (HFCs)	10						10	15	19	22	22	24	25	27	27	24	22	18	54
パーフルオロカーボン類 (PFCs)	1						1	1	1	2	0	0	0	0	0	0	0	0	0
六ふっ化硫黄 (SF <sub>6</sub> )	4						4	5	5	4	2	1	2	1	1	1	1	1	1
合計	1,679	1,663	1,734	1,783	1,723	1,824	2,012	1,818	1,888	1,861	1,912	1,983	1,945	2,098	2,293	2,095	2,176	2,098	2,416

表 I-28 渋谷区における部門別二酸化炭素排出量の推移

(単位：1000t-CO<sub>2</sub>)

部門	1990	1991	1992	1993	1994	1995	1996	1997	1998	1999	2000	2001	2002	2003	2004	2005	2006	2007
農業	0	0	0	0	0	0	0	0	0	0	0	0	0	0	0	0	0	0
建設業	68	54	84	67	45	29	56	56	40	41	27	25	32	39	43	35	33	30
製造業	31	33	33	28	27	23	22	26	22	21	18	16	12	12	11	8	6	9
産業部門	99	87	117	95	72	52	77	81	61	62	45	41	45	52	54	43	40	39
家庭	312	316	319	305	321	324	303	303	298	320	341	325	386	431	391	394	370	441
業務	741	777	779	761	848	1,049	839	887	897	942	1,003	998	1,058	1,182	1,083	1,181	1,143	1,333
民生部門	1,053	1,093	1,098	1,066	1,169	1,373	1,142	1,190	1,195	1,262	1,343	1,323	1,445	1,613	1,474	1,575	1,514	1,774
自動車	332	358	375	375	385	380	392	404	398	381	386	377	376	363	342	339	332	313
鉄道	144	157	155	149	161	154	148	149	142	150	152	144	176	210	173	170	155	194
運輸部門	475	515	530	524	546	534	540	553	540	531	538	522	552	572	514	509	487	507
廃棄物部門	20	21	21	20	21	21	21	22	21	18	16	16	15	15	15	14	25	28
合計	1,647	1,716	1,766	1,706	1,807	1,979	1,781	1,846	1,817	1,872	1,943	1,902	2,056	2,252	2,057	2,141	2,065	2,348

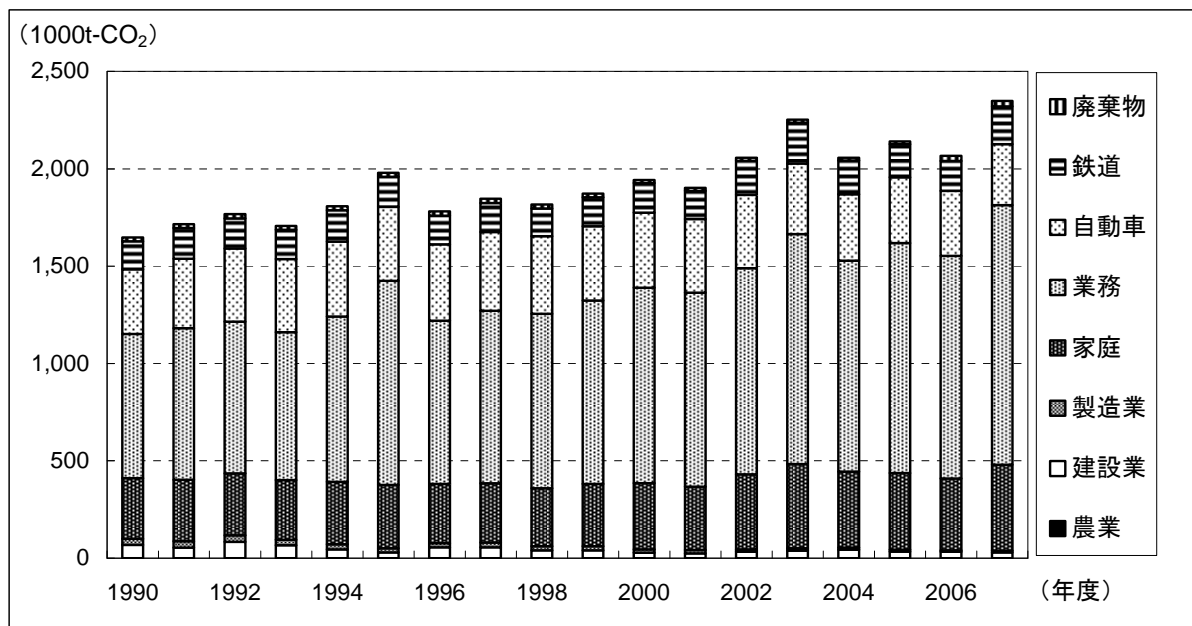


図 I-14 渋谷区における部門別二酸化炭素排出量の推移

## 15. 中野区の温室効果ガス排出量の推移

表 I-29 中野区における温室効果ガス排出量の推移

(単位：1000t-CO<sub>2</sub>eq)

ガス種	基準年	1990	1991	1992	1993	1994	1995	1996	1997	1998	1999	2000	2001	2002	2003	2004	2005	2006	2007
二酸化炭素 (CO <sub>2</sub> )	835	835	875	891	876	915	898	877	878	873	882	902	874	978	1,045	944	925	856	982
メタン (CH <sub>4</sub> )	1	1	2	2	2	1	1	1	1	2	1	1	1	1	1	1	1	1	1
一酸化二窒素 (N <sub>2</sub> O)	9	9	10	10	10	9	9	9	9	9	9	9	8	8	8	7	7	7	7
ハイドロフルオロカーボン類 (HFCs)	5						5	8	10	12	12	13	13	14	14	13	13	10	23
パーフルオロカーボン類 (PFCs)	1						1	1	1	0	0	0	0	0	0	0	0	0	0
六ふっ化硫黄 (SF <sub>6</sub> )	2						2	2	2	2	1	1	1	0	0	0	0	0	0
合計	853	845	886	902	887	925	916	898	902	898	905	926	898	1,003	1,069	966	947	874	1,013

表 I-30 中野区における部門別二酸化炭素排出量の推移

(単位：1000t-CO<sub>2</sub>)

部門	1990	1991	1992	1993	1994	1995	1996	1997	1998	1999	2000	2001	2002	2003	2004	2005	2006	2007
農業	0	0	0	0	0	0	0	0	0	0	0	0	0	0	0	0	0	0
建設業	40	41	33	43	38	30	29	22	20	21	16	21	17	18	18	25	20	15
製造業	23	21	20	17	18	17	16	16	13	11	13	11	13	13	10	11	8	9
産業部門	62	63	53	60	57	47	46	38	33	33	29	33	31	31	28	36	27	24
家庭	362	376	388	377	390	389	369	363	358	374	391	374	436	474	429	444	394	470
業務	202	213	217	208	231	227	223	228	237	238	242	232	273	303	266	235	231	287
民生部門	565	589	605	585	621	616	592	591	594	612	633	607	710	776	695	679	625	757
自動車	167	180	188	188	193	192	199	207	205	197	200	195	194	187	176	167	164	154
鉄道	24	26	26	25	26	24	22	23	22	23	24	22	27	32	26	25	23	29
運輸部門	191	206	214	213	219	216	221	229	227	220	223	217	221	219	202	192	187	182
廃棄物部門	16	18	18	18	18	18	18	20	19	17	17	17	17	18	18	17	17	18
合計	835	875	891	876	915	898	877	878	873	882	902	874	978	1,045	944	925	856	982

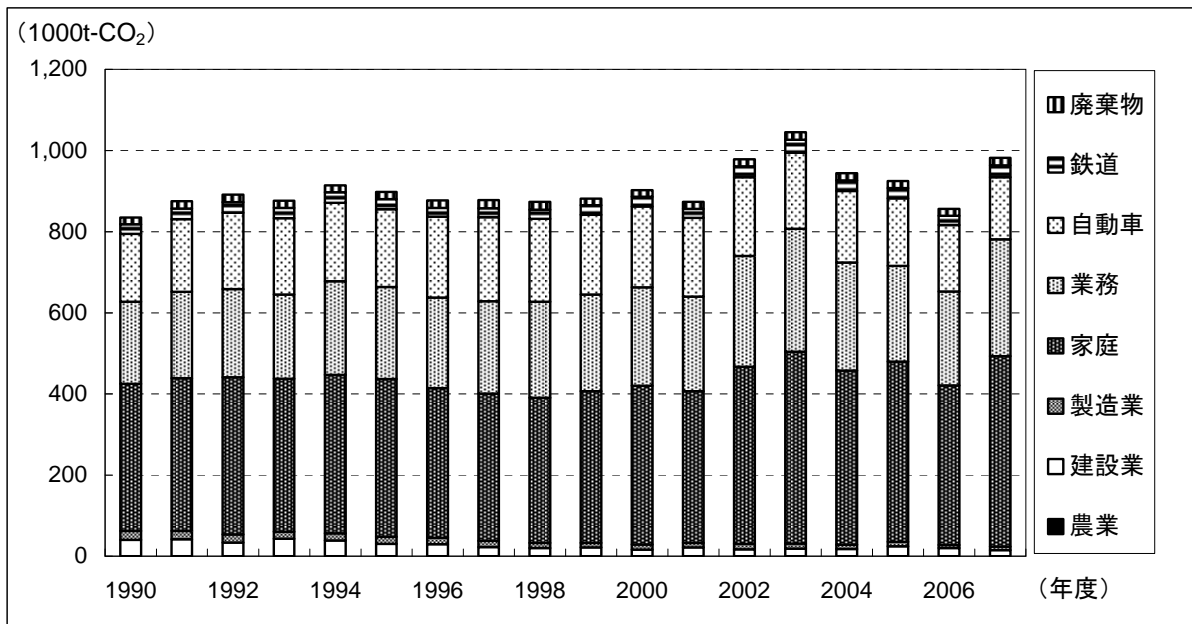


図 I-15 中野区における部門別二酸化炭素排出量の推移

## 16. 杉並区の温室効果ガス排出量の推移

表 I-31 杉並区における温室効果ガス排出量の推移

(単位：1000t-CO<sub>2</sub>eq)

ガス種	基準年	1990	1991	1992	1993	1994	1995	1996	1997	1998	1999	2000	2001	2002	2003	2004	2005	2006	2007
二酸化炭素 (CO <sub>2</sub> )	1,492	1,492	1,559	1,611	1,583	1,650	1,638	1,614	1,628	1,596	1,620	1,654	1,600	1,768	1,877	1,711	1,693	1,600	1,766
メタン (CH <sub>4</sub> )	3	3	3	3	3	3	3	3	3	3	3	3	3	3	3	2	2	2	2
一酸化二窒素 (N <sub>2</sub> O)	19	19	20	20	20	19	20	20	20	20	19	18	18	17	16	15	15	15	14
ハイドロフルオロカーボン類 (HFCs)	8						8	13	16	19	19	21	22	23	23	22	21	17	36
パーフルオロカーボン類 (PFCs)	1						1	1	1	1	0	0	0	0	0	0	0	0	0
六ふつ化硫黄 (SF <sub>6</sub> )	2						2	3	3	2	1	1	1	0	0	0	0	1	1
合計	1,525	1,514	1,581	1,634	1,605	1,672	1,672	1,652	1,670	1,640	1,662	1,696	1,643	1,811	1,919	1,751	1,732	1,634	1,819

表 I-32 杉並区における部門別二酸化炭素排出量の推移

(単位：1000t-CO<sub>2</sub>)

部門	1990	1991	1992	1993	1994	1995	1996	1997	1998	1999	2000	2001	2002	2003	2004	2005	2006	2007
農業	1	1	1	1	1	1	1	1	1	1	1	1	1	1	1	1	1	1
建設業	67	55	54	54	56	52	46	39	38	39	33	34	39	43	38	33	38	35
製造業	52	49	44	38	42	47	39	38	26	24	24	22	15	14	11	12	10	9
産業部門	119	104	98	94	99	100	86	78	65	65	58	57	55	58	50	46	48	45
家庭	620	647	672	657	675	672	640	631	623	650	679	650	757	824	746	766	698	821
業務	263	279	289	283	313	303	301	305	297	315	322	311	372	423	379	373	354	418
民生部門	883	926	961	940	988	974	942	936	921	965	1,001	961	1,129	1,247	1,125	1,139	1,052	1,239
自動車	432	465	487	487	499	501	525	550	549	534	541	529	527	507	478	451	442	415
鉄道	32	34	35	33	34	32	30	30	28	29	29	28	33	40	33	32	29	35
運輸部門	464	500	522	520	534	533	555	580	577	564	570	557	560	547	511	483	471	451
廃棄物部門	27	29	29	29	30	30	32	34	33	28	25	25	24	26	25	25	29	31
合計	1,492	1,559	1,611	1,583	1,650	1,638	1,614	1,628	1,596	1,620	1,654	1,600	1,768	1,877	1,711	1,693	1,600	1,766

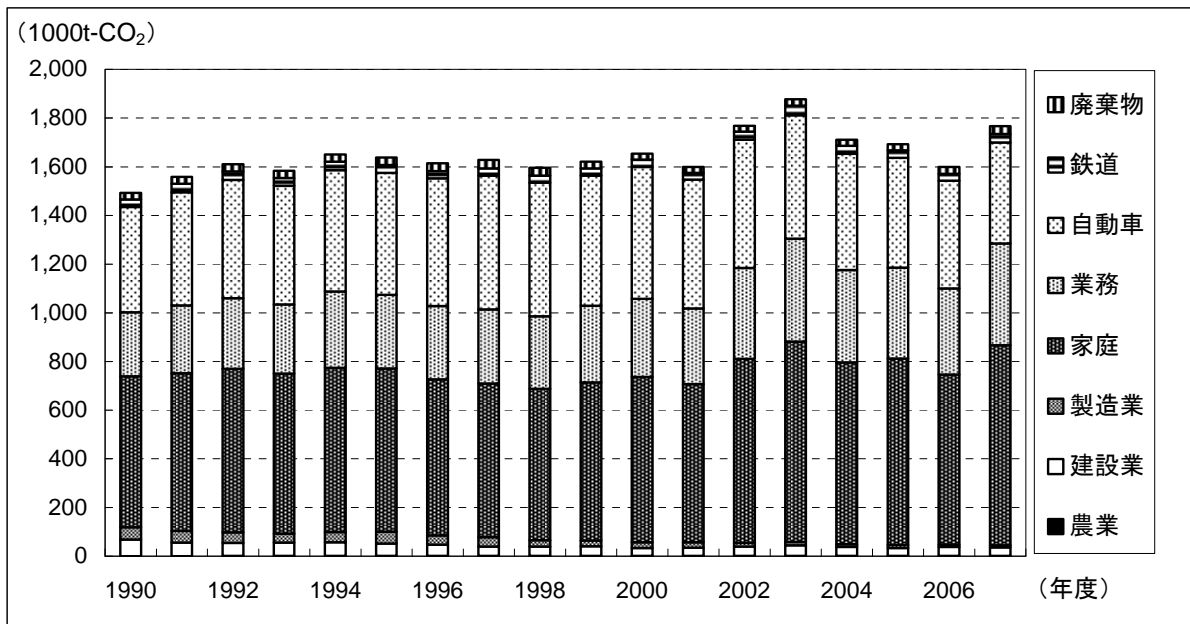


図 I-16 杉並区における部門別二酸化炭素排出量の推移

## 17. 豊島区の温室効果ガス排出量の推移

表 I-33 豊島区における温室効果ガス排出量の推移

(単位：1000t-CO<sub>2</sub>eq)

ガス種	基準年	1990	1991	1992	1993	1994	1995	1996	1997	1998	1999	2000	2001	2002	2003	2004	2005	2006	2007
二酸化炭素 (CO <sub>2</sub> )	1,332	1,332	1,407	1,443	1,383	1,455	1,430	1,380	1,396	1,363	1,379	1,416	1,364	1,544	1,695	1,536	1,488	1,420	1,612
メタン (CH <sub>4</sub> )	2	2	2	2	2	2	2	2	2	2	2	2	2	2	2	2	2	1	1
一酸化二窒素 (N <sub>2</sub> O)	12	12	13	13	13	13	13	13	13	13	13	13	13	12	12	11	11	9	8
ハイドロフルオロカーボン類 (HFCs)	8						8	12	15	17	17	19	17	18	18	17	16	13	38
パーフルオロカーボン類 (PFCs)	0						0	0	1	0	0	0	0	0	0	0	0	0	0
六ふっ化硫黄 (SF <sub>6</sub> )	3						3	3	3	3	1	1	2	1	1	1	1	1	1
合計	1,357	1,346	1,422	1,458	1,397	1,469	1,456	1,411	1,430	1,398	1,413	1,450	1,398	1,577	1,727	1,567	1,517	1,444	1,660

表 I-34 豊島区における部門別二酸化炭素排出量の推移

(単位：1000t-CO<sub>2</sub>)

部門	1990	1991	1992	1993	1994	1995	1996	1997	1998	1999	2000	2001	2002	2003	2004	2005	2006	2007
農業	0	0	0	0	0	0	0	0	0	0	0	0	0	0	0	0	0	0
建設業	39	40	32	29	29	26	35	25	22	18	19	21	17	26	38	20	22	18
製造業	56	59	60	49	47	46	36	37	36	36	31	27	22	26	20	19	18	19
産業部門	95	100	92	78	76	72	71	62	59	53	50	47	39	52	58	40	40	38
家庭	332	343	352	339	349	353	328	321	314	329	341	325	381	415	375	389	359	424
業務	515	545	571	543	591	573	551	563	553	570	589	570	679	765	686	653	651	764
民生部門	847	888	922	882	940	926	879	884	867	898	930	894	1,061	1,180	1,061	1,043	1,010	1,188
自動車	228	244	256	256	262	261	272	284	283	273	277	271	270	261	245	236	231	217
鉄道	134	144	144	140	148	139	126	128	119	122	121	113	137	161	133	130	117	146
運輸部門	362	388	400	395	410	401	398	413	401	396	399	384	407	422	378	366	348	363
廃棄物部門	28	30	29	27	29	31	33	38	37	32	37	39	37	40	40	40	21	23
合計	1,332	1,407	1,443	1,383	1,455	1,430	1,380	1,396	1,363	1,379	1,416	1,364	1,544	1,695	1,536	1,488	1,420	1,612

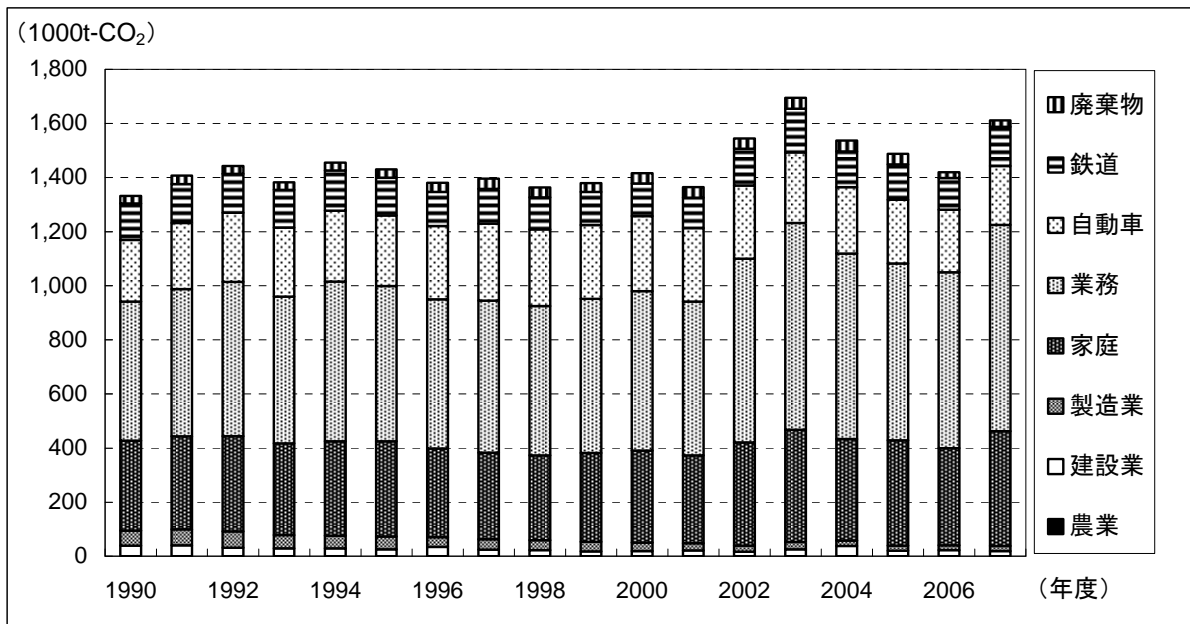


図 I-17 豊島区における部門別二酸化炭素排出量の推移

## 18. 北区の温室効果ガス排出量の推移

表 I-35 北区における温室効果ガス排出量の推移

(単位：1000t-CO<sub>2</sub>eq)

ガス種	基準年	1990	1991	1992	1993	1994	1995	1996	1997	1998	1999	2000	2001	2002	2003	2004	2005	2006	2007	
二酸化炭素 (CO <sub>2</sub> )	1,129	1,129	1,182	1,187	1,157	1,191	1,168	1,140	1,154	1,099	1,100	1,107	1,056	1,179	1,279	1,161	1,135	1,068	1,180	
メタン (CH <sub>4</sub> )	2	2	2	2	2	2	2	2	2	2	2	2	2	2	2	2	2	1	1	
一酸化二窒素 (N <sub>2</sub> O)	11	11	11	11	11	11	11	11	11	11	10	10	10	10	9	9	8	8	8	
ハイドロフルオロカーボン類 (HFCs)	6							6	9	12	13	14	15	15	16	16	15	14	11	24
パーフルオロカーボン類 (PFCs)	0							0	0	1	1	0	0	0	0	0	0	0	0	0
六ふっ化硫黄 (SF <sub>6</sub> )	2							2	2	2	2	1	1	1	0	0	0	0	0	0
合計	1,150	1,142	1,196	1,200	1,170	1,204	1,189	1,165	1,181	1,128	1,126	1,134	1,084	1,207	1,307	1,187	1,159	1,089	1,214	

表 I-36 北区における部門別二酸化炭素排出量の推移

(単位：1000t-CO<sub>2</sub>)

部門	1990	1991	1992	1993	1994	1995	1996	1997	1998	1999	2000	2001	2002	2003	2004	2005	2006	2007
農業	0	0	0	0	0	0	0	0	0	0	0	0	0	0	0	0	0	0
建設業	38	36	30	43	36	33	40	26	22	24	16	17	26	23	20	24	38	20
製造業	241	247	218	194	192	171	154	174	155	146	144	117	133	151	122	112	97	97
産業部門	279	282	248	237	227	204	194	200	177	170	160	134	158	173	141	136	135	117
家庭	358	371	382	372	384	380	361	360	348	361	373	356	413	449	406	417	381	448
業務	238	255	273	266	290	297	291	285	273	280	283	277	309	355	330	309	285	354
民生部門	596	626	655	638	675	677	651	645	620	641	656	633	722	805	736	727	666	802
自動車	204	219	229	229	234	233	242	252	250	241	244	244	248	244	235	224	220	206
鉄道	30	33	33	32	33	31	30	29	27	28	27	26	32	38	32	31	28	35
運輸部門	234	252	262	261	268	265	272	281	277	269	271	270	280	282	267	255	248	241
廃棄物部門	21	22	22	21	22	22	23	27	25	20	19	19	18	20	17	17	19	20
合計	1,129	1,182	1,187	1,157	1,191	1,168	1,140	1,154	1,099	1,100	1,107	1,056	1,179	1,279	1,161	1,135	1,068	1,180

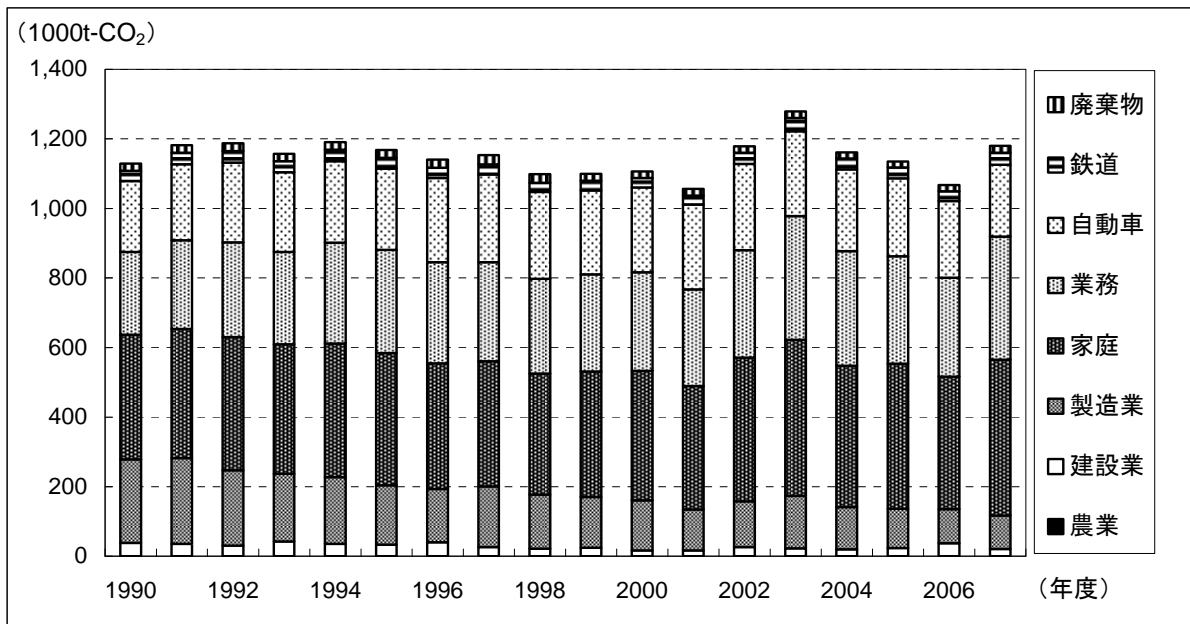


図 I-18 北区における部門別二酸化炭素排出量の推移



# 19. 荒川区の温室効果ガス排出量の推移

表 I-37 荒川区における温室効果ガス排出量の推移

(単位：1000t-CO<sub>2</sub>eq)

ガス種	基準年	1990	1991	1992	1993	1994	1995	1996	1997	1998	1999	2000	2001	2002	2003	2004	2005	2006	2007
二酸化炭素 (CO <sub>2</sub> )	676	676	707	708	686	711	703	668	674	668	654	687	657	718	784	709	710	649	755
メタン (CH <sub>4</sub> )	1	1	1	1	1	1	1	1	1	1	1	1	1	1	1	1	1	1	1
一酸化二窒素 (N <sub>2</sub> O)	7	7	7	7	7	7	7	7	7	7	7	6	6	6	6	5	5	5	5
ハイドロフルオロカーボン類 (HFCs)	6						6	8	10	11	11	12	11	12	12	10	9	7	14
パーフルオロカーボン類 (PFCs)	0						0	0	1	1	0	0	0	0	0	0	0	0	0
六ふっ化硫黄 (SF <sub>6</sub> )	1						1	1	2	1	1	0	1	0	0	0	0	0	0
合計	691	684	716	717	694	719	718	685	693	689	674	707	676	737	802	726	726	662	775

表 I-38 荒川区における部門別二酸化炭素排出量の推移

(単位：1000t-CO<sub>2</sub>)

部門	1990	1991	1992	1993	1994	1995	1996	1997	1998	1999	2000	2001	2002	2003	2004	2005	2006	2007
農業	0	0	0	0	0	0	0	0	0	0	0	0	0	0	0	0	0	0
建設業	28	27	21	21	17	22	18	21	16	13	11	14	11	20	15	25	20	24
製造業	119	117	110	99	102	98	80	79	87	80	78	66	74	78	69	68	49	60
産業部門	147	144	131	120	119	120	98	100	103	93	89	80	85	98	84	92	70	84
家庭	209	218	225	220	229	221	210	205	201	211	217	207	243	268	245	257	224	269
業務	129	141	141	137	149	149	143	142	142	135	162	156	171	198	178	163	163	210
民生部門	339	359	366	357	378	370	352	347	343	346	378	363	414	466	423	420	387	479
自動車	145	155	162	162	165	165	172	180	179	172	176	172	172	166	156	152	149	140
鉄道	35	37	37	36	37	36	34	34	31	33	33	31	37	44	36	35	31	38
運輸部門	179	192	199	197	202	201	205	213	209	205	209	203	208	209	192	187	180	178
廃棄物部門	11	12	12	11	12	12	12	13	13	11	10	10	10	11	11	11	12	13
合計	676	707	708	686	711	703	668	674	668	654	687	657	718	784	709	710	649	755

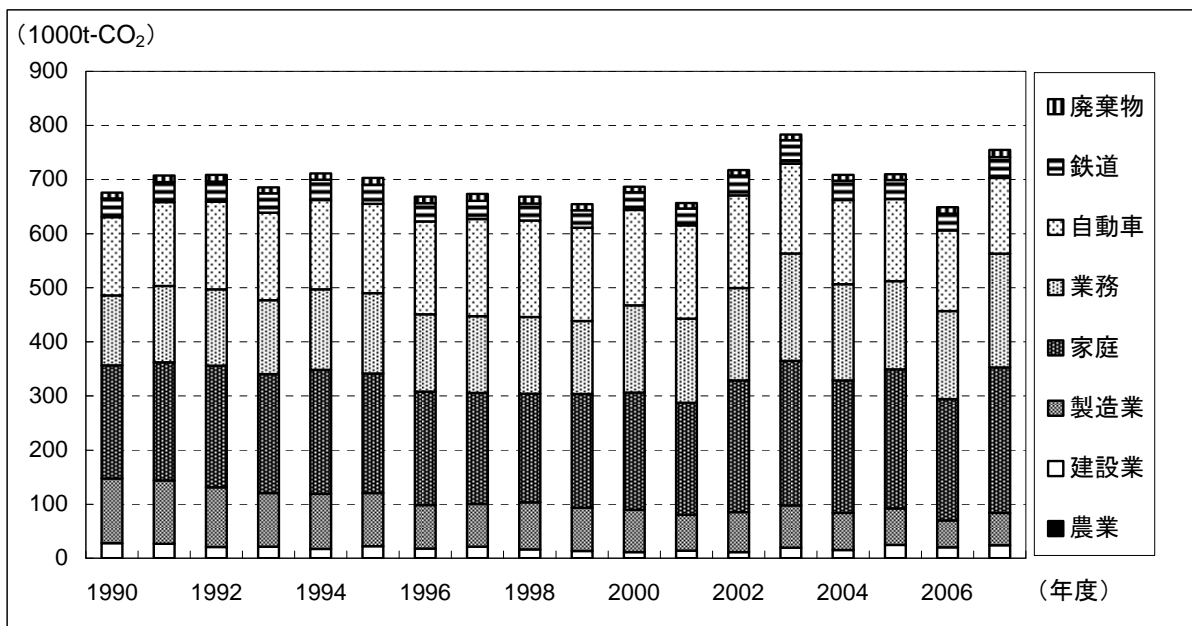


図 I-19 荒川区における部門別二酸化炭素排出量の推移

## 20. 板橋区の温室効果ガス排出量の推移

表 I-39 板橋区における温室効果ガス排出量の推移

(単位：1000t-CO<sub>2</sub>eq)

ガス種	基準年	1990	1991	1992	1993	1994	1995	1996	1997	1998	1999	2000	2001	2002	2003	2004	2005	2006	2007
二酸化炭素 (CO <sub>2</sub> )	2,201	2,201	2,341	2,351	2,262	2,324	2,266	2,205	2,215	2,189	2,178	2,222	2,122	2,318	2,450	2,251	2,148	2,069	2,267
メタン (CH <sub>4</sub> )	3	3	3	3	3	3	3	3	3	3	3	3	3	3	3	3	3	3	3
一酸化二窒素 (N <sub>2</sub> O)	23	23	24	24	23	23	23	23	23	23	22	22	21	20	19	18	17	17	16
ハイドロフルオロカーボン類 (HFCs)	11						11	15	19	21	22	24	22	24	25	23	22	18	38
パーフルオロカーボン類 (PFCs)	1						1	1	1	1	0	0	0	0	0	0	0	0	0
六ふっ化硫黄 (SF <sub>6</sub> )	3						3	4	4	3	2	1	2	1	1	1	1	1	1
合計	2,242	2,227	2,368	2,378	2,289	2,350	2,307	2,251	2,265	2,240	2,227	2,271	2,170	2,366	2,497	2,296	2,190	2,106	2,325

表 I-40 板橋区における部門別二酸化炭素排出量の推移

(単位：1000t-CO<sub>2</sub>)

部門	1990	1991	1992	1993	1994	1995	1996	1997	1998	1999	2000	2001	2002	2003	2004	2005	2006	2007
農業	1	1	1	1	1	1	1	1	1	1	1	1	1	1	1	1	1	1
建設業	63	50	46	55	58	53	49	38	40	35	35	31	32	35	38	37	49	42
製造業	545	606	565	522	475	421	389	371	368	371	357	322	362	380	379	389	383	442
産業部門	609	656	612	577	535	476	438	411	409	407	393	354	395	416	417	427	434	484
家庭	561	588	605	595	604	601	571	559	557	578	596	576	665	727	655	672	617	721
業務	359	375	380	342	418	434	422	449	446	452	484	456	519	586	497	420	404	477
民生部門	921	963	986	936	1,023	1,035	993	1,008	1,002	1,030	1,080	1,032	1,184	1,313	1,152	1,092	1,021	1,197
自動車	625	673	703	702	719	707	726	745	729	695	704	692	691	667	631	579	568	532
鉄道	18	18	19	17	18	17	16	16	16	16	17	16	20	24	19	20	17	21
運輸部門	643	691	722	719	737	724	742	762	745	712	721	708	711	691	651	599	585	554
廃棄物部門	29	32	32	30	30	31	32	35	33	28	28	28	29	31	31	30	29	33
合計	2,201	2,341	2,351	2,262	2,324	2,266	2,205	2,215	2,189	2,178	2,222	2,122	2,318	2,450	2,251	2,148	2,069	2,267

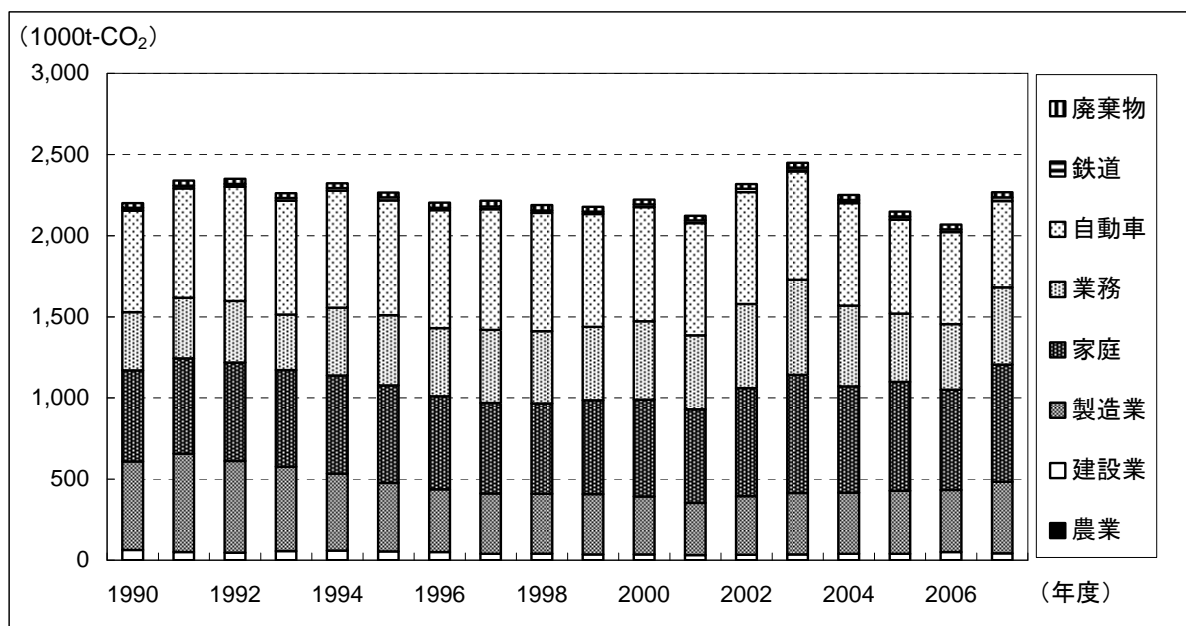


図 I-20 板橋区における部門別二酸化炭素排出量の推移

## 21. 練馬区の温室効果ガス排出量の推移

表 I-41 練馬区における温室効果ガス排出量の推移

(単位：1000t-CO<sub>2</sub>eq)

ガス種	基準年	1990	1991	1992	1993	1994	1995	1996	1997	1998	1999	2000	2001	2002	2003	2004	2005	2006	2007
二酸化炭素 (CO <sub>2</sub> )	1,714	1,714	1,809	1,869	1,854	1,929	1,925	1,891	1,908	1,915	1,932	1,971	1,920	2,110	2,244	2,068	1,978	1,877	2,077
メタン (CH <sub>4</sub> )	3	3	3	3	3	3	3	3	3	3	3	3	3	3	3	3	3	3	3
一酸化二窒素 (N <sub>2</sub> O)	22	22	23	23	23	23	23	23	23	23	23	22	21	20	19	18	18	18	17
ハイドロフルオロカーボン類 (HFCs)	9						9	14	18	20	21	23	23	25	25	24	24	19	43
パーフルオロカーボン類 (PFCs)	0						0	1	1	1	0	0	0	0	0	0	0	0	0
六ふっ化硫黄 (SF <sub>6</sub> )	3						3	3	3	3	1	1	2	1	1	1	1	1	1
合計	1,751	1,739	1,835	1,896	1,880	1,955	1,963	1,935	1,956	1,965	1,981	2,020	1,969	2,159	2,292	2,115	2,024	1,917	2,140

表 I-42 練馬区における部門別二酸化炭素排出量の推移

(単位：1000t-CO<sub>2</sub>)

部門	1990	1991	1992	1993	1994	1995	1996	1997	1998	1999	2000	2001	2002	2003	2004	2005	2006	2007
農業	3	3	4	4	5	5	5	5	5	5	5	4	5	5	5	5	5	5
建設業	77	73	71	80	77	67	59	48	48	47	42	46	47	42	53	52	46	41
製造業	80	70	64	51	57	61	49	44	59	55	53	43	50	47	47	41	38	43
産業部門	160	146	138	135	139	132	113	97	112	107	100	93	102	94	105	97	89	88
家庭	665	701	728	725	748	757	724	714	715	745	769	748	862	942	852	880	815	946
業務	287	314	324	318	346	341	334	341	336	355	369	359	421	495	439	378	362	455
民生部門	952	1,015	1,053	1,043	1,095	1,098	1,057	1,055	1,051	1,100	1,138	1,107	1,283	1,437	1,291	1,258	1,177	1,402
自動車	551	593	620	620	635	635	663	692	690	668	677	665	665	644	610	560	549	515
鉄道	19	21	22	21	23	23	19	22	22	23	24	24	29	35	29	29	26	33
運輸部門	571	614	642	641	658	658	682	714	711	691	701	689	695	679	639	589	575	548
廃棄物部門	32	35	36	35	37	37	38	42	40	34	32	32	31	34	34	34	36	39
合計	1,714	1,809	1,869	1,854	1,929	1,925	1,891	1,908	1,915	1,932	1,971	1,920	2,110	2,244	2,068	1,978	1,877	2,077

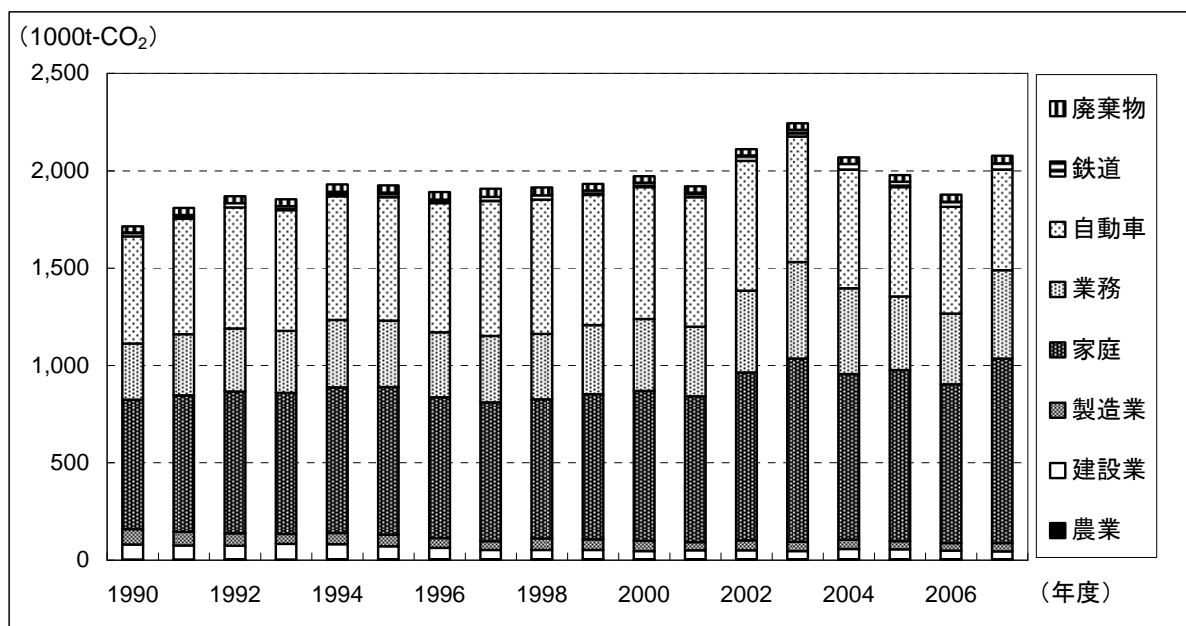


図 I-21 練馬区における部門別二酸化炭素排出量の推移

## 22. 足立区の温室効果ガス排出量の推移

表 I-43 足立区における温室効果ガス排出量の推移

(単位：1000t-CO<sub>2</sub>eq)

ガス種	基準年	1990	1991	1992	1993	1994	1995	1996	1997	1998	1999	2000	2001	2002	2003	2004	2005	2006	2007
二酸化炭素 (CO <sub>2</sub> )	2,659	2,659	2,794	2,820	2,697	2,744	2,583	2,461	2,483	2,494	2,454	2,484	2,396	2,562	2,692	2,500	2,440	2,317	2,510
メタン (CH <sub>4</sub> )	4	4	4	4	4	4	4	4	4	4	4	4	4	4	3	3	3	3	3
一酸化二窒素 (N <sub>2</sub> O)	30	30	31	31	31	30	31	31	31	31	30	29	29	28	26	25	25	22	21
ハイドロフルオロカーボン類 (HFCs)	14						14	19	24	27	27	29	29	30	31	29	26	22	42
パーフルオロカーボン類 (PFCs)	1						1	1	1	1	0	0	0	0	0	0	0	0	0
六ふっ化硫黄 (SF <sub>6</sub> )	4						4	4	4	3	2	1	2	1	1	1	1	1	1
合計	2,711	2,693	2,830	2,855	2,732	2,778	2,635	2,520	2,547	2,560	2,517	2,548	2,459	2,623	2,753	2,557	2,495	2,364	2,577

表 I-44 足立区における部門別二酸化炭素排出量の推移

(単位：1000t-CO<sub>2</sub>)

部門	1990	1991	1992	1993	1994	1995	1996	1997	1998	1999	2000	2001	2002	2003	2004	2005	2006	2007
農業	1	1	2	2	2	2	2	2	2	2	2	2	2	2	2	2	2	2
建設業	68	59	64	65	77	57	52	44	41	36	42	42	41	40	43	64	73	59
製造業	546	585	523	445	403	341	279	260	297	254	243	204	215	224	215	224	208	225
産業部門	615	646	589	512	482	400	334	307	340	292	287	248	258	266	260	290	283	286
家庭	694	725	740	740	741	730	688	669	679	697	708	693	778	848	758	782	713	834
業務	442	448	477	438	487	426	376	399	382	411	423	407	468	538	502	451	452	549
民生部門	1,136	1,173	1,217	1,178	1,228	1,155	1,064	1,068	1,061	1,108	1,131	1,099	1,246	1,387	1,260	1,233	1,165	1,383
自動車	794	856	893	893	915	910	947	983	973	941	952	936	932	898	850	787	772	724
鉄道	62	63	64	60	64	60	56	56	53	55	55	52	63	74	62	60	58	74
運輸部門	856	919	957	954	979	970	1,003	1,040	1,026	997	1,008	988	996	972	912	847	831	798
廃棄物部門	53	57	56	54	56	57	60	69	66	57	59	61	62	68	68	70	39	43
合計	2,659	2,794	2,820	2,697	2,744	2,583	2,461	2,483	2,494	2,454	2,484	2,396	2,562	2,692	2,500	2,440	2,317	2,510

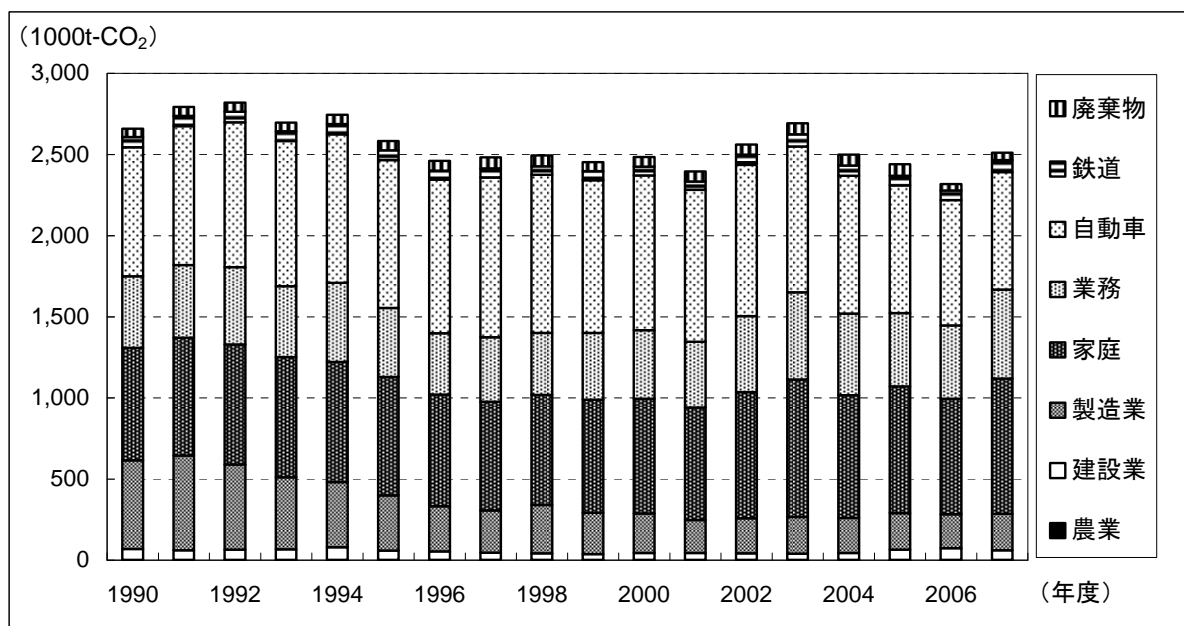


図 I-22 足立区における部門別二酸化炭素排出量の推移

## 23. 葛飾区の温室効果ガス排出量の推移

表 I-45 葛飾区における温室効果ガス排出量の推移

(単位：1000t-CO<sub>2</sub>eq)

ガス種	基準年	1990	1991	1992	1993	1994	1995	1996	1997	1998	1999	2000	2001	2002	2003	2004	2005	2006	2007
二酸化炭素 (CO <sub>2</sub> )	1,712	1,712	1,794	1,809	1,778	1,831	1,795	1,770	1,778	1,761	1,757	1,746	1,680	1,769	1,749	1,606	1,537	1,472	1,603
メタン (CH <sub>4</sub> )	3	3	3	3	3	3	3	3	3	3	3	3	3	2	2	2	2	2	2
一酸化二窒素 (N <sub>2</sub> O)	18	18	19	19	19	19	19	19	19	19	18	17	17	16	15	14	14	13	13
ハイドロフルオロカーボン類 (HFCs)	9						9	14	17	20	20	21	20	21	21	20	18	14	27
パーフルオロカーボン類 (PFCs)	1						1	1	1	2	0	0	0	0	0	0	0	0	0
六ふっ化硫黄 (SF <sub>6</sub> )	2						2	3	3	3	1	1	1	0	0	0	0	1	0
合計	1,745	1,732	1,816	1,831	1,799	1,852	1,829	1,808	1,821	1,807	1,799	1,788	1,721	1,809	1,788	1,642	1,571	1,502	1,645

表 I-46 葛飾区における部門別二酸化炭素排出量の推移

(単位：1000t-CO<sub>2</sub>)

部門	1990	1991	1992	1993	1994	1995	1996	1997	1998	1999	2000	2001	2002	2003	2004	2005	2006	2007
農業	1	1	1	1	1	1	1	1	1	1	1	1	1	1	1	1	1	1
建設業	44	46	52	52	41	36	46	33	23	27	24	27	28	30	48	25	33	30
製造業	403	417	371	363	393	385	363	370	363	360	340	330	315	204	178	162	143	158
産業部門	448	463	424	416	435	422	410	404	388	389	366	359	344	236	227	188	177	190
家庭	471	493	503	505	509	502	474	462	468	482	487	474	534	583	520	533	488	567
業務	270	284	304	281	297	283	276	278	280	284	284	252	294	349	314	297	299	360
民生部門	740	777	807	786	806	785	750	740	748	766	771	727	828	932	834	829	787	927
自動車	466	502	524	524	537	534	556	577	572	554	561	549	546	525	495	470	461	432
鉄道	34	26	26	25	26	25	24	24	22	23	23	22	26	30	25	24	22	27
運輸部門	499	528	550	549	563	559	580	601	594	577	585	571	573	555	520	494	483	459
廃棄物部門	24	27	28	27	28	28	30	33	31	26	24	24	24	26	25	25	25	27
合計	1,712	1,794	1,809	1,778	1,831	1,795	1,770	1,778	1,761	1,757	1,746	1,680	1,769	1,749	1,606	1,537	1,472	1,603

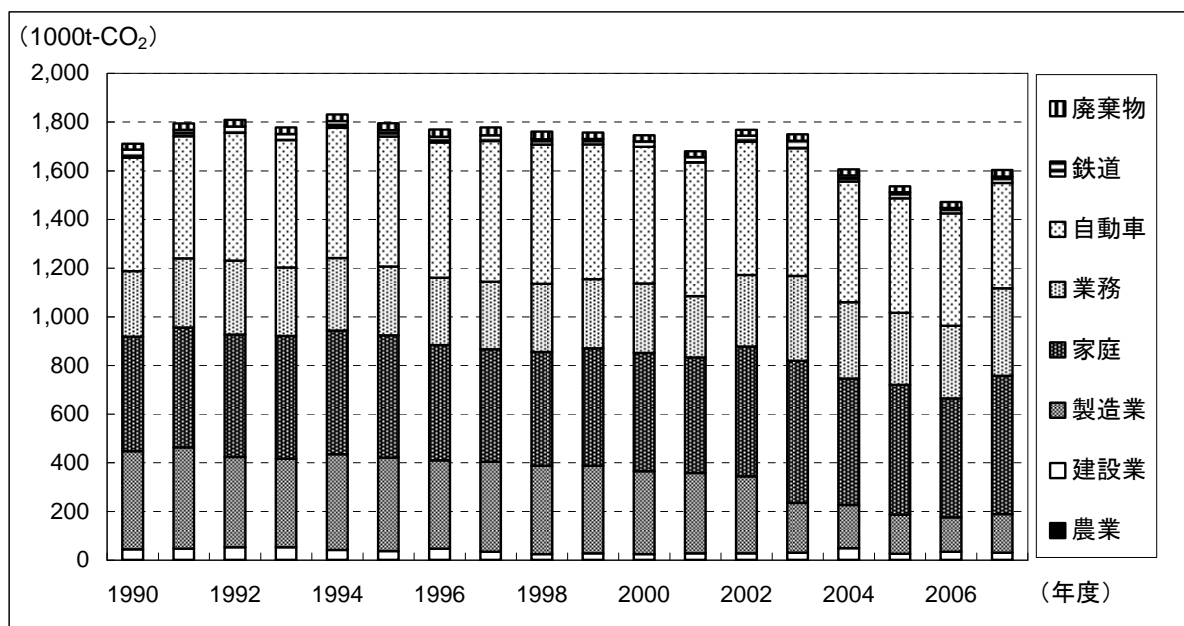


図 I-23 葛飾区における部門別二酸化炭素排出量の推移

## 24. 江戸川区の温室効果ガス排出量の推移

表 I-47 江戸川区における温室効果ガス排出量の推移

(単位：1000t-CO<sub>2</sub>eq)

ガス種	基準年	1990	1991	1992	1993	1994	1995	1996	1997	1998	1999	2000	2001	2002	2003	2004	2005	2006	2007
二酸化炭素 (CO <sub>2</sub> )	2,246	2,246	2,398	2,437	2,398	2,460	2,432	2,394	2,427	2,454	2,461	2,472	2,370	2,545	2,661	2,417	2,340	2,218	2,444
メタン (CH <sub>4</sub> )	3	3	4	4	4	3	4	4	4	4	4	4	4	4	3	3	3	3	3
一酸化二窒素 (N <sub>2</sub> O)	27	27	28	28	28	28	28	29	29	29	29	28	27	26	24	23	22	21	20
ハイドロフルオロカーボン類 (HFCs)	10						10	16	20	23	23	25	25	27	27	26	24	20	41
パーフルオロカーボン類 (PFCs)	0						0	0	1	1	0	0	0	0	0	0	0	0	0
六ふっ化硫黄 (SF <sub>6</sub> )	3						3	4	4	3	2	1	2	1	1	1	1	1	1
合計	2,289	2,276	2,430	2,469	2,429	2,491	2,478	2,445	2,484	2,513	2,519	2,530	2,427	2,602	2,716	2,469	2,390	2,263	2,509

表 I-48 江戸川区における部門別二酸化炭素排出量の推移

(単位：1000t-CO<sub>2</sub>)

部門	1990	1991	1992	1993	1994	1995	1996	1997	1998	1999	2000	2001	2002	2003	2004	2005	2006	2007
農業	2	2	2	2	2	2	2	2	2	2	2	2	2	2	2	2	2	2
建設業	80	76	79	78	76	70	59	49	49	48	44	36	45	44	46	40	41	36
製造業	439	464	424	386	361	334	312	310	307	304	294	230	254	261	210	218	210	288
産業部門	521	542	505	466	439	407	373	361	359	355	340	268	301	307	259	260	253	326
家庭	636	679	691	708	714	714	679	661	687	709	720	715	792	866	768	808	742	845
業務	277	319	345	330	391	391	378	395	402	422	423	418	485	547	502	457	435	525
民生部門	913	998	1,036	1,038	1,105	1,105	1,058	1,056	1,089	1,131	1,143	1,133	1,277	1,413	1,270	1,265	1,177	1,370
自動車	742	800	836	836	857	859	900	940	938	915	927	908	904	870	821	749	735	689
鉄道	32	17	18	17	18	17	16	16	15	16	16	16	19	22	18	18	16	19
運輸部門	773	817	854	853	874	876	916	956	953	930	943	923	923	892	839	767	750	708
廃棄物部門	38	41	41	40	42	45	48	55	52	46	46	46	45	49	49	48	37	40
合計	2,246	2,398	2,437	2,398	2,460	2,432	2,394	2,427	2,454	2,461	2,472	2,370	2,545	2,661	2,417	2,340	2,218	2,444

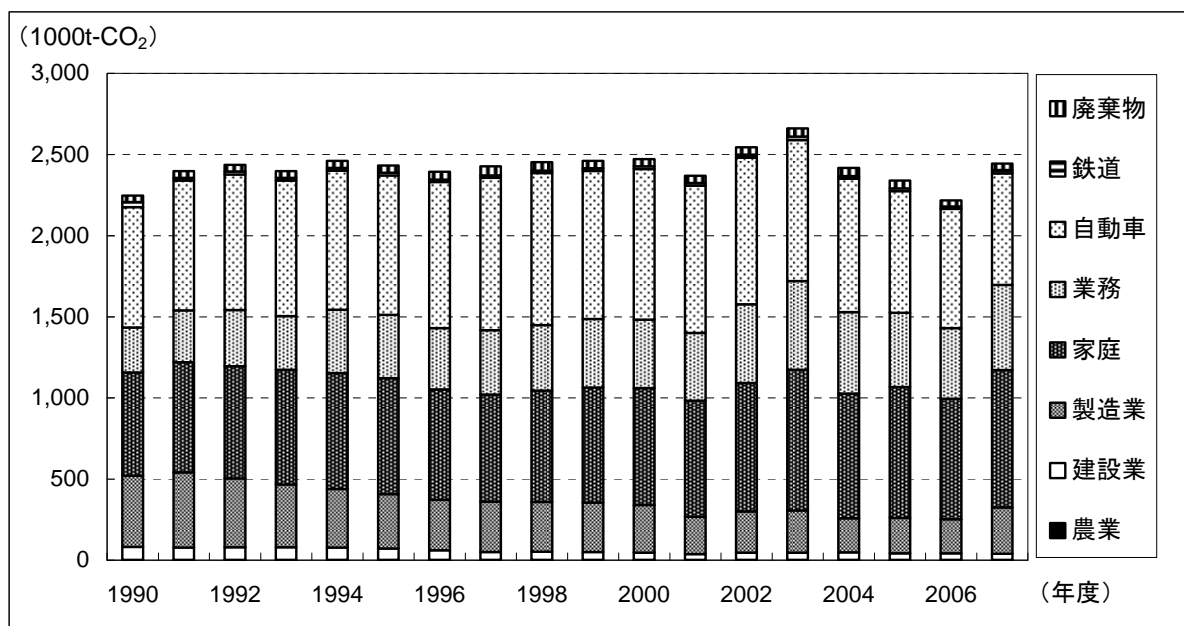


図 I-24 江戸川区における部門別二酸化炭素排出量の推移

## II 23 区の温室効果ガス排出量増減に関する考察

### 1. 23 区の温室効果ガス排出量の全体の傾向

- ・ 2007 年度の 23 区の温室効果ガス排出量は 50 百万 t-CO<sub>2</sub> で、基準年比 19% 増となった。
- ・ 温室効果ガス排出量の大半を占める二酸化炭素排出量の増加による影響が大きい。
- ・ その他 5 ガスについては、ハイドロフルオロカーボン (HFCs) の増加が特徴的となっているが、HFCs の 2006 年度から 2007 年度にかけての増加は、国における算出方法の見直しによる影響が大きい。

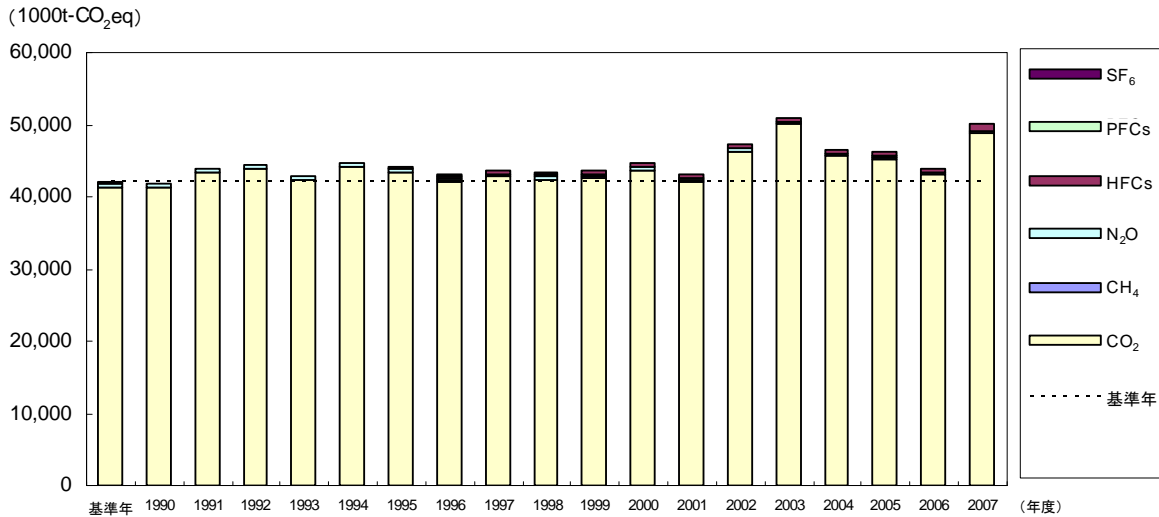


図 II-1 23 区の温室効果ガス排出量の推移

- ・ 二酸化炭素の主要な排出源となるエネルギー消費については図 II-2のとおりであり、23 区全体では近年微減傾向で推移している。
- ・ 二酸化炭素排出量とエネルギー消費量の傾向が異なる原因は、エネルギー消費量を二酸化炭素排出量に換算する「二酸化炭素排出係数」にある。この中で、電力の二酸化炭素排出係数は、後述のとおり、毎年変動し、この影響を強く受ける。

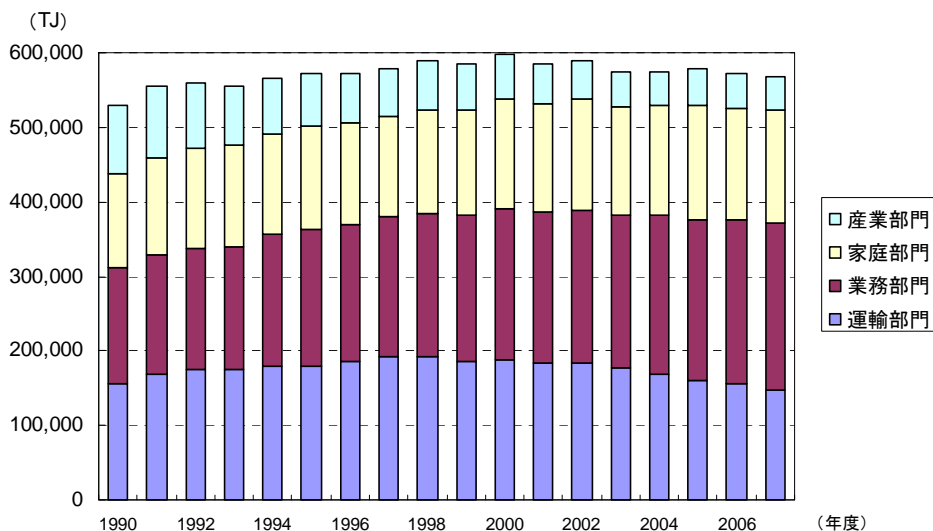


図 II-2 23 区のエネルギー消費量の推移

## 2. 電力の二酸化炭素排出係数に関する要因

- ・電力の二酸化炭素排出係数は、その年の電源構成（発電量ベース）により決定する。原子力発電による発電量の割合が高い年は、二酸化炭素排出係数が低い。
- ・2007年度は、「新潟県中越沖地震による柏崎原子力発電所の停止」の影響を受け、原子力発電による発電量が少なく、火力発電による発電量の割合が大きかったため、二酸化炭素排出係数は高くなった。
- ・結果として、2007年度は、過去において高い2003年度の係数に近い値となったため、二酸化炭素排出量も2003年度に近い量となっている。
- ・前ページの図 II-2において、エネルギー消費量が増加していないにもかかわらず、図 II-1のように、2006年度から2007年度にかけて二酸化炭素排出量が大きく増加していることから、増加の最も大きな原因は、この「電力の二酸化炭素排出係数の増大」によるものであるといえる。
- ・なお、過去における2003年度の二酸化炭素排出係数の増大は、「東京電力の検査・点検等の不正問題に起因する原子力発電所の稼働率低下」の影響である。

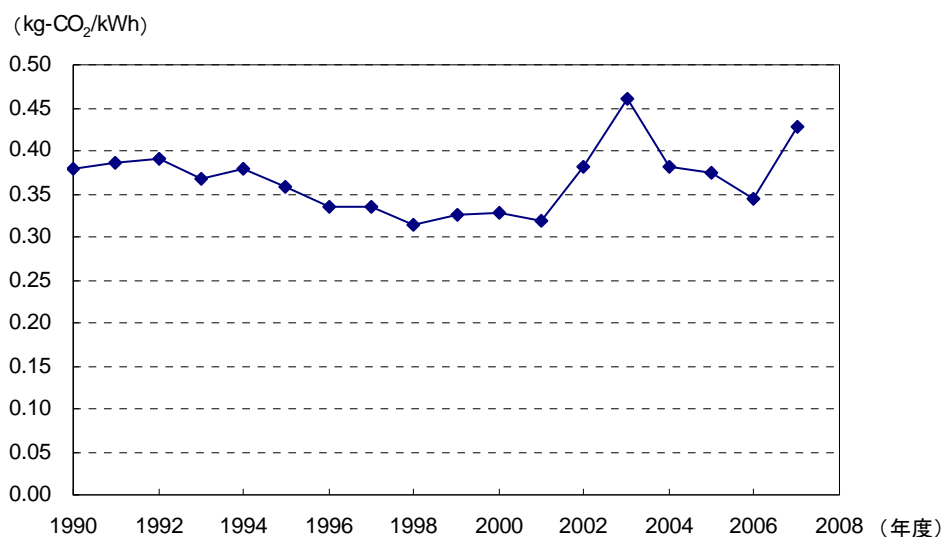


図 II-3 電力の二酸化炭素排出係数の推移



### 3. 気候による影響

- ・ 民生部門のエネルギー消費に影響を与える要因の一つとして、気候要因があげられる。
- ・ 東京地域においては、年間でみると冷房需要よりも暖房需要の方が大きく、全体のエネルギー消費はその年の暖房需要による影響をより強く受ける。一方、冷房需要はそのエネルギー源が電気であることから、冷房需要の大きさは、電力消費量に影響を与える。
- ・ 図 II-4は、冷房度日と暖房度日の推移であり、それぞれ冷房需要の必要度合い、暖房需要の必要度合いを数値化したものである。2006 年度から 2007 年度にかけては、冷房需要、暖房需要ともに増加していると考えられるが、後述の民生部門のエネルギー消費量全体には大きな影響を与えるに至っていない。

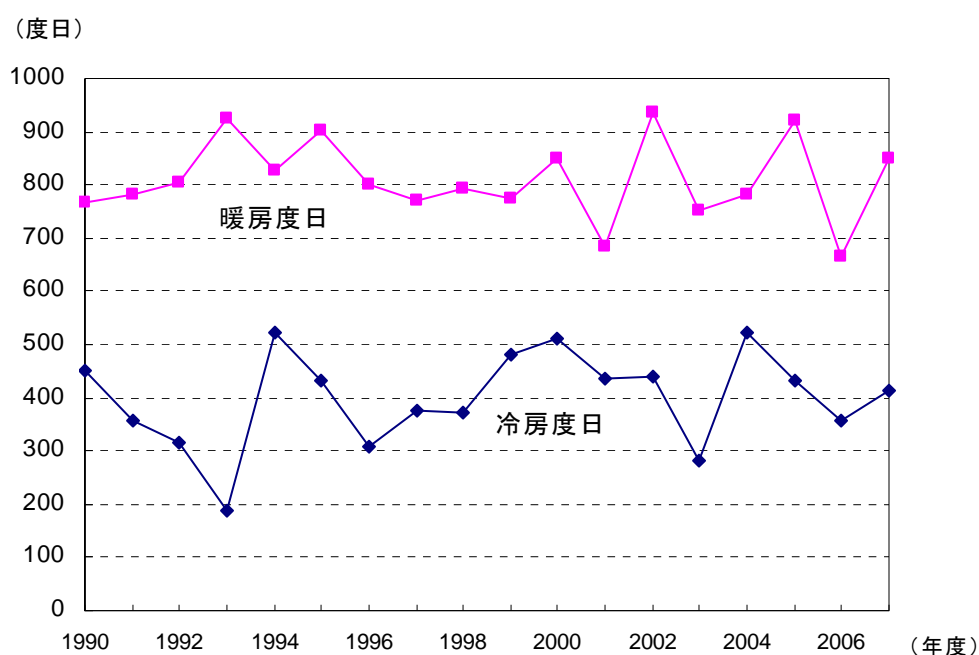


図 II-4 冷房度日と暖房度日の推移

(注) 冷房度日：24℃を越える日の平均気温と 22℃との差の合計

暖房度日：14℃を下回る日の平均気温と 14℃との差の合計

(出典) (財) 日本エネルギー経済研究所「エネルギー・経済統計要覧」

#### 4. 民生家庭部門における世帯数の影響

- ・ 23 区の世界数は堅調に増加しており、2007 年度では 1990 年度比で 25% 増加している。
- ・ 世帯当たりのエネルギー消費原単位は同 4% 減少となっていることから、民生家庭部門におけるエネルギー消費の増加（同 20%）の大きな要因は、「世帯数の増加」である。
- ・ 世帯当たりのエネルギー消費原単位が減少しているのは、世帯人員（1 世帯当たりの人数）が減少傾向にあり、すなわち世帯の規模が縮小していることが要因としてあげられる。

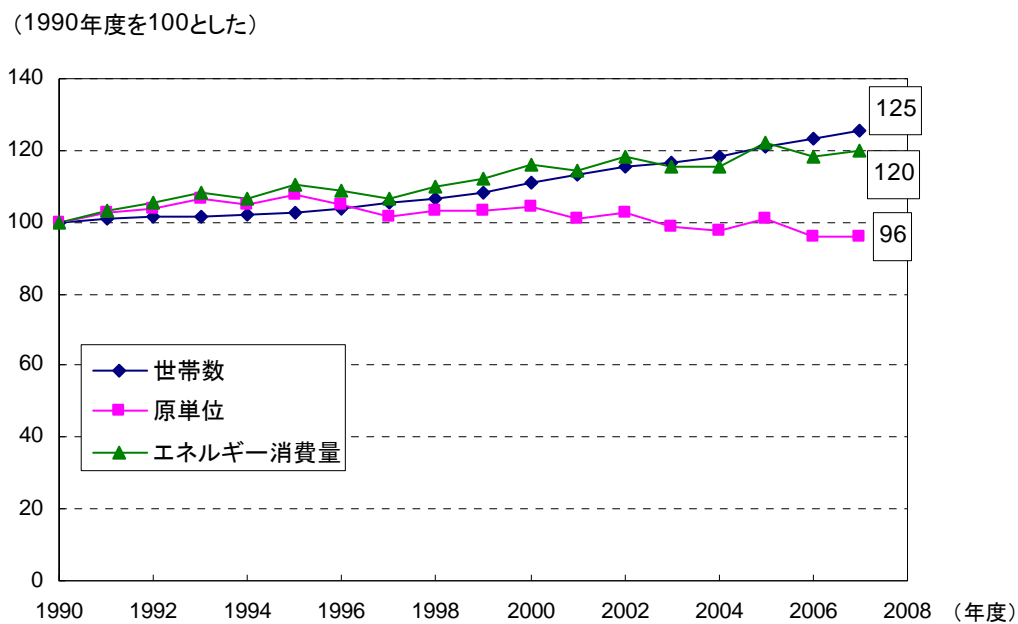


図 II-5 世帯数とエネルギー消費量

## 5. 民生業務部門における床面積の影響

- ・23区の業務延床面積は堅調に増加しており、2007年度では1990年度比で39%増加している。
- ・床面積当たりエネルギー消費原単位は、同5%増加となっており、増加の割合が小さいことから、民生業務部門におけるエネルギー消費の増加（同45%）の大きな要因は、「延床面積の増加」である。

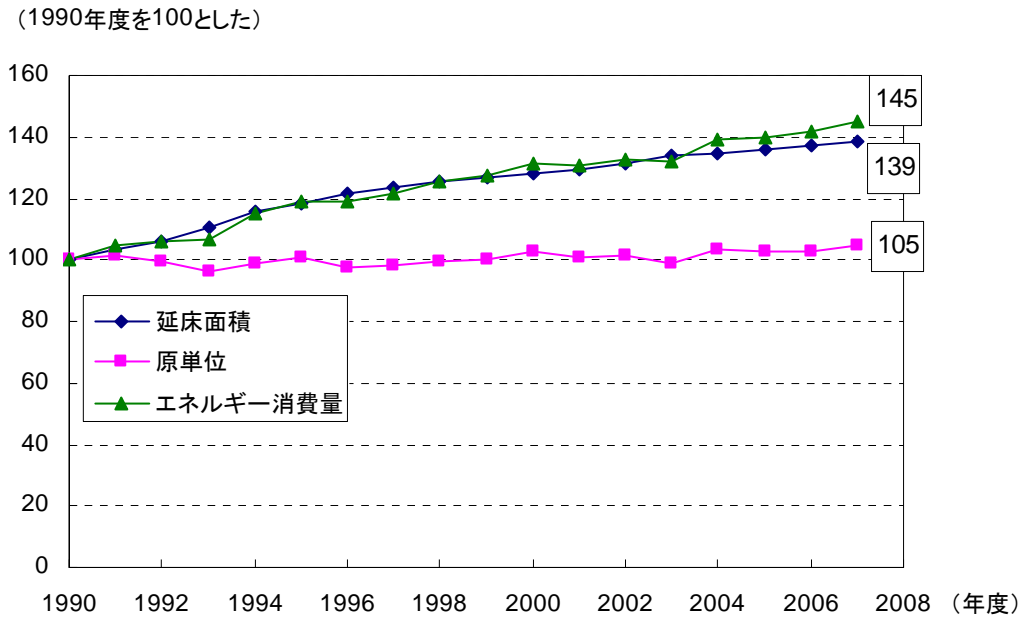


図 II-6 延床面積とエネルギー消費量





平成21年度オール東京62市区町村共同事業

みどり東京・温暖化防止プロジェクト

「特別区の温室効果ガス排出量」

発行 平成22年3月

主催 特別区長会・東京都市長会・東京都町村会

企画 (財)特別区協議会・(財)東京市町村自治調査会

本書は、みずほ情報総研株式会社へ委託し、オール東京62市区町村共同事業として作成したものである。