

特別区の温室効果ガス排出量
(1990 年度～2009 年度)

平成 24 年 3 月

オール東京 62 市区町村共同事業
「みどり東京・温暖化防止プロジェクト」

本報告書における注意点について

本報告書は、各区の地球温暖化防止に係る計画策定や施策に役立ててもらうために、温室効果ガス排出量の現況の基礎データを提供するものである。したがって、カーボン・オフセット等による各区の施策の成果等は計上していない。

なお、本報告書において、各区それぞれの温室効果ガス排出量を合計した値と、「23 区の温室効果ガス排出量」は四捨五入の関係で異なることがある。また、温室効果ガス排出量の推移における各年度の合計も四捨五入の関係で異なることがある。

目次

| | |
|--|----|
| I 各区の温室効果ガス排出量の推移 | 1 |
| 1. 23 区の温室効果ガス排出量の推移..... | 1 |
| 2. 千代田区の温室効果ガス排出量の推移..... | 2 |
| 3. 中央区の温室効果ガス排出量の推移..... | 3 |
| 4. 港区の温室効果ガス排出量の推移..... | 4 |
| 5. 新宿区の温室効果ガス排出量の推移..... | 5 |
| 6. 文京区の温室効果ガス排出量の推移..... | 6 |
| 7. 台東区の温室効果ガス排出量の推移..... | 7 |
| 8. 墨田区の温室効果ガス排出量の推移..... | 8 |
| 9. 江東区の温室効果ガス排出量の推移..... | 9 |
| 10. 品川区の温室効果ガス排出量の推移..... | 10 |
| 11. 目黒区の温室効果ガス排出量の推移..... | 11 |
| 12. 大田区の温室効果ガス排出量の推移..... | 12 |
| 13. 世田谷区の温室効果ガス排出量の推移..... | 13 |
| 14. 渋谷区の温室効果ガス排出量の推移..... | 14 |
| 15. 中野区の温室効果ガス排出量の推移..... | 15 |
| 16. 杉並区の温室効果ガス排出量の推移..... | 16 |
| 17. 豊島区の温室効果ガス排出量の推移..... | 17 |
| 18. 北区の温室効果ガス排出量の推移..... | 18 |
| 19. 荒川区の温室効果ガス排出量の推移..... | 19 |
| 20. 板橋区の温室効果ガス排出量の推移..... | 20 |
| 21. 練馬区の温室効果ガス排出量の推移..... | 21 |
| 22. 足立区の温室効果ガス排出量の推移..... | 22 |
| 23. 葛飾区の温室効果ガス排出量の推移..... | 23 |
| 24. 江戸川区の温室効果ガス排出量の推移..... | 24 |
| II 23 区の温室効果ガス排出量増減に関する考察 | 25 |
| 1. 23 区の温室効果ガス排出量の全体の傾向..... | 25 |
| 2. 電力の二酸化炭素排出係数に関する要因..... | 26 |
| 3. 民生家庭部門における世帯数の影響..... | 27 |
| 4. 民生業務部門における床面積の影響..... | 28 |

I 各区の温室効果ガス排出量の推移

1. 23 区の温室効果ガス排出量の推移

表 I-1 23 区における温室効果ガス排出量の推移

(単位：1000t-CO₂eq)

| ガス種 | 基準年 | 1990 | 1991 | 1992 | 1993 | 1994 | 1995 | 1996 | 1997 | 1998 | 1999 | 2000 | 2001 | 2002 | 2003 | 2004 | 2005 | 2006 | 2007 | 2008 | 2009 |
|---------------------------|--------|--------|--------|--------|--------|--------|--------|--------|--------|--------|--------|--------|--------|--------|--------|--------|--------|--------|--------|--------|--------|
| 二酸化炭素 (CO ₂) | 41,263 | 41,263 | 43,432 | 43,939 | 42,332 | 44,095 | 43,445 | 42,182 | 42,751 | 42,270 | 42,714 | 43,646 | 42,168 | 46,248 | 50,031 | 45,640 | 45,293 | 43,083 | 48,757 | 48,446 | 45,224 |
| メタン (CH ₄) | 54 | 54 | 57 | 55 | 56 | 51 | 53 | 53 | 53 | 55 | 52 | 53 | 52 | 52 | 51 | 48 | 49 | 48 | 46 | 47 | 45 |
| 一酸化二窒素 (N ₂ O) | 400 | 400 | 421 | 422 | 414 | 407 | 414 | 411 | 407 | 411 | 400 | 386 | 372 | 360 | 338 | 320 | 316 | 308 | 292 | 271 | 261 |
| ハイドロフルオロカーボン類 (HFCs) | 219 | | | | | | 219 | 327 | 419 | 474 | 478 | 519 | 518 | 552 | 559 | 519 | 484 | 395 | 1,060 | 1,241 | 1,415 |
| パーフルオロカーボン類 (PFCs) | 25 | | | | | | 25 | 26 | 33 | 32 | 7 | 4 | 3 | 2 | 2 | 0 | 0 | 0 | 0 | 0 | 0 |
| 六ふっ化硫黄 (SF ₆) | 78 | | | | | | 78 | 92 | 96 | 74 | 40 | 26 | 45 | 14 | 14 | 14 | 14 | 21 | 18 | 20 | 16 |
| 合計 | 42,039 | 41,716 | 43,910 | 44,417 | 42,803 | 44,553 | 44,235 | 43,091 | 43,760 | 43,315 | 43,691 | 44,635 | 43,159 | 47,229 | 50,994 | 46,541 | 46,156 | 43,854 | 50,172 | 50,026 | 46,981 |

表 I-2 23 区における部門別二酸化炭素排出量の推移

(単位：1000t-CO₂)

| 部門 | 1990 | 1991 | 1992 | 1993 | 1994 | 1995 | 1996 | 1997 | 1998 | 1999 | 2000 | 2001 | 2002 | 2003 | 2004 | 2005 | 2006 | 2007 | 2008 | 2009 |
|-------|--------|--------|--------|--------|--------|--------|--------|--------|--------|--------|--------|--------|--------|--------|--------|--------|--------|--------|--------|--------|
| 農業 | 11 | 11 | 14 | 13 | 16 | 17 | 16 | 15 | 17 | 18 | 16 | 14 | 16 | 16 | 15 | 15 | 15 | 15 | 15 | 15 |
| 建設業 | 1,488 | 1,451 | 1,332 | 1,282 | 1,131 | 1,019 | 1,004 | 881 | 819 | 827 | 837 | 839 | 854 | 950 | 1,015 | 991 | 961 | 847 | 940 | 958 |
| 製造業 | 5,423 | 5,727 | 5,283 | 4,547 | 4,399 | 4,024 | 3,656 | 3,611 | 3,619 | 3,495 | 3,345 | 2,917 | 2,829 | 2,858 | 2,411 | 2,529 | 2,263 | 2,626 | 2,378 | 2,076 |
| 産業部門 | 6,922 | 7,188 | 6,629 | 5,842 | 5,546 | 5,060 | 4,676 | 4,507 | 4,455 | 4,339 | 4,198 | 3,770 | 3,699 | 3,823 | 3,441 | 3,536 | 3,239 | 3,488 | 3,334 | 3,049 |
| 家庭 | 9,590 | 9,977 | 10,243 | 10,037 | 10,352 | 10,337 | 9,785 | 9,648 | 9,593 | 10,009 | 10,394 | 10,025 | 11,601 | 12,749 | 11,515 | 11,901 | 10,941 | 12,919 | 12,465 | 12,102 |
| 業務 | 13,193 | 13,883 | 14,198 | 13,674 | 15,080 | 15,031 | 14,309 | 14,655 | 14,471 | 15,040 | 15,579 | 15,182 | 17,548 | 20,154 | 18,290 | 18,086 | 17,422 | 21,080 | 21,586 | 19,123 |
| 民生部門 | 22,782 | 23,860 | 24,441 | 23,711 | 25,432 | 25,368 | 24,095 | 24,303 | 24,064 | 25,049 | 25,973 | 25,207 | 29,149 | 32,903 | 29,805 | 29,987 | 28,363 | 33,998 | 34,051 | 31,225 |
| 自動車 | 9,632 | 10,378 | 10,859 | 10,857 | 11,128 | 11,091 | 11,550 | 12,007 | 11,918 | 11,541 | 11,689 | 11,457 | 11,419 | 11,003 | 10,396 | 9,791 | 9,603 | 9,011 | 8,649 | 8,606 |
| 鉄道 | 1,335 | 1,368 | 1,373 | 1,312 | 1,367 | 1,291 | 1,208 | 1,223 | 1,158 | 1,208 | 1,220 | 1,166 | 1,420 | 1,696 | 1,399 | 1,383 | 1,269 | 1,589 | 1,544 | 1,362 |
| 運輸部門 | 10,968 | 11,746 | 12,231 | 12,169 | 12,495 | 12,382 | 12,758 | 13,230 | 13,076 | 12,749 | 12,909 | 12,622 | 12,839 | 12,699 | 11,795 | 11,174 | 10,872 | 10,600 | 10,193 | 9,968 |
| 廃棄物部門 | 591 | 637 | 638 | 610 | 622 | 635 | 653 | 710 | 675 | 577 | 566 | 569 | 561 | 606 | 599 | 596 | 609 | 670 | 868 | 982 |
| 合計 | 41,263 | 43,432 | 43,939 | 42,332 | 44,095 | 43,445 | 42,182 | 42,751 | 42,270 | 42,714 | 43,646 | 42,168 | 46,248 | 50,031 | 45,640 | 45,293 | 43,083 | 48,757 | 48,446 | 45,224 |

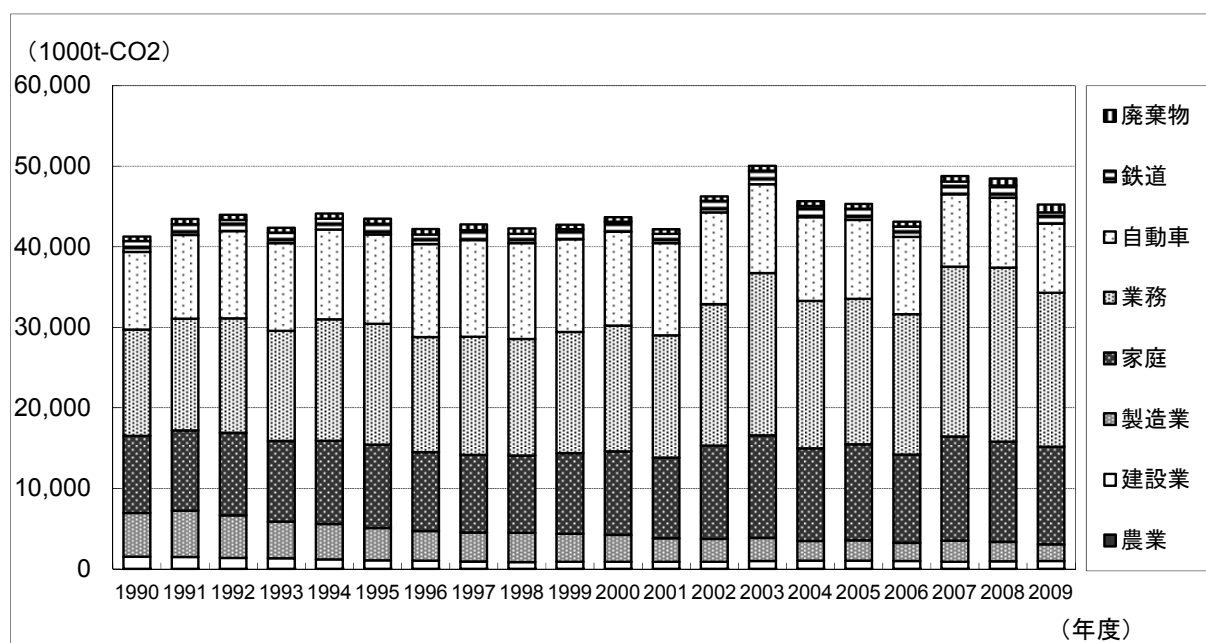


図 I-1 23 区における部門別二酸化炭素排出量の推移

2. 千代田区の温室効果ガス排出量の推移

表 I-3 千代田区における温室効果ガス排出量の推移

(単位：1000t-CO₂eq)

| ガス種 | 基準年 | 1990 | 1991 | 1992 | 1993 | 1994 | 1995 | 1996 | 1997 | 1998 | 1999 | 2000 | 2001 | 2002 | 2003 | 2004 | 2005 | 2006 | 2007 | 2008 | 2009 | |
|---------------------------|-------|-------|-------|-------|-------|-------|-------|-------|-------|-------|-------|-------|-------|-------|-------|-------|-------|-------|-------|-------|-------|-----|
| 二酸化炭素 (CO ₂) | 2,758 | 2,758 | 2,900 | 2,872 | 2,709 | 2,874 | 2,741 | 2,633 | 2,618 | 2,508 | 2,598 | 2,667 | 2,629 | 2,796 | 3,167 | 2,911 | 2,867 | 2,705 | 3,208 | 3,182 | 2,912 | |
| メタン (CH ₄) | 2 | 2 | 2 | 2 | 2 | 2 | 2 | 2 | 2 | 2 | 2 | 2 | 2 | 2 | 1 | 1 | 1 | 1 | 1 | 1 | 1 | |
| 一酸化二窒素 (N ₂ O) | 17 | 17 | 18 | 17 | 17 | 17 | 17 | 16 | 16 | 16 | 16 | 15 | 14 | 14 | 12 | 12 | 11 | 12 | 11 | 10 | 10 | |
| ハイドロフルオロカーボン類 (HFCs) | 12 | | | | | | | 12 | 18 | 23 | 26 | 26 | 28 | 29 | 32 | 32 | 30 | 28 | 25 | 101 | 119 | 139 |
| パーフルオロカーボン類 (PFCs) | 0 | | | | | | | 0 | 0 | 0 | 0 | 0 | 0 | 0 | 0 | 0 | 0 | 0 | 0 | 0 | 0 | 0 |
| 六ふっ化硫黄 (SF ₆) | 6 | | | | | | | 6 | 7 | 7 | 5 | 3 | 2 | 4 | 1 | 1 | 1 | 2 | 1 | 2 | 1 | |
| 合計 | 2,794 | 2,777 | 2,919 | 2,892 | 2,728 | 2,892 | 2,777 | 2,676 | 2,666 | 2,556 | 2,644 | 2,713 | 2,677 | 2,844 | 3,214 | 2,955 | 2,909 | 2,745 | 3,324 | 3,314 | 3,063 | |

表 I-4 千代田区における部門別二酸化炭素排出量の推移

(単位：1000t-CO₂)

| 部門 | 1990 | 1991 | 1992 | 1993 | 1994 | 1995 | 1996 | 1997 | 1998 | 1999 | 2000 | 2001 | 2002 | 2003 | 2004 | 2005 | 2006 | 2007 | 2008 | 2009 |
|-------|-------|-------|-------|-------|-------|-------|-------|-------|-------|-------|-------|-------|-------|-------|-------|-------|-------|-------|-------|-------|
| 農業 | 0 | 0 | 0 | 0 | 0 | 0 | 0 | 0 | 0 | 0 | 0 | 0 | 0 | 0 | 0 | 0 | 0 | 0 | 0 | 0 |
| 建設業 | 53 | 52 | 44 | 31 | 32 | 18 | 59 | 30 | 24 | 40 | 34 | 66 | 24 | 54 | 64 | 59 | 45 | 45 | 56 | 96 |
| 製造業 | 122 | 138 | 141 | 119 | 163 | 136 | 127 | 138 | 109 | 131 | 131 | 125 | 14 | 14 | 11 | 12 | 9 | 10 | 9 | 7 |
| 産業部門 | 175 | 190 | 185 | 150 | 195 | 154 | 186 | 168 | 133 | 171 | 165 | 191 | 38 | 68 | 75 | 70 | 54 | 56 | 65 | 103 |
| 家庭 | 110 | 111 | 110 | 100 | 105 | 107 | 97 | 94 | 88 | 92 | 99 | 92 | 102 | 121 | 110 | 110 | 104 | 126 | 122 | 118 |
| 業務 | 1,881 | 1,959 | 1,918 | 1,808 | 1,907 | 1,833 | 1,701 | 1,696 | 1,642 | 1,708 | 1,769 | 1,734 | 2,018 | 2,332 | 2,139 | 2,114 | 1,981 | 2,443 | 2,427 | 2,146 |
| 民生部門 | 1,991 | 2,069 | 2,028 | 1,908 | 2,012 | 1,940 | 1,798 | 1,790 | 1,730 | 1,800 | 1,869 | 1,826 | 2,120 | 2,453 | 2,250 | 2,224 | 2,085 | 2,570 | 2,549 | 2,265 |
| 自動車 | 405 | 437 | 458 | 458 | 470 | 465 | 481 | 495 | 488 | 469 | 475 | 465 | 463 | 446 | 420 | 405 | 397 | 373 | 358 | 356 |
| 鉄道 | 168 | 183 | 182 | 175 | 179 | 165 | 152 | 150 | 141 | 145 | 145 | 134 | 162 | 189 | 154 | 155 | 149 | 187 | 182 | 157 |
| 運輸部門 | 573 | 620 | 640 | 634 | 649 | 630 | 633 | 645 | 630 | 614 | 620 | 599 | 625 | 635 | 574 | 560 | 546 | 560 | 539 | 513 |
| 廃棄物部門 | 19 | 20 | 19 | 18 | 17 | 17 | 16 | 16 | 15 | 13 | 13 | 13 | 12 | 12 | 12 | 12 | 20 | 23 | 28 | 31 |
| 合計 | 2,758 | 2,900 | 2,872 | 2,709 | 2,874 | 2,741 | 2,633 | 2,618 | 2,508 | 2,598 | 2,667 | 2,629 | 2,796 | 3,167 | 2,911 | 2,867 | 2,705 | 3,208 | 3,182 | 2,912 |

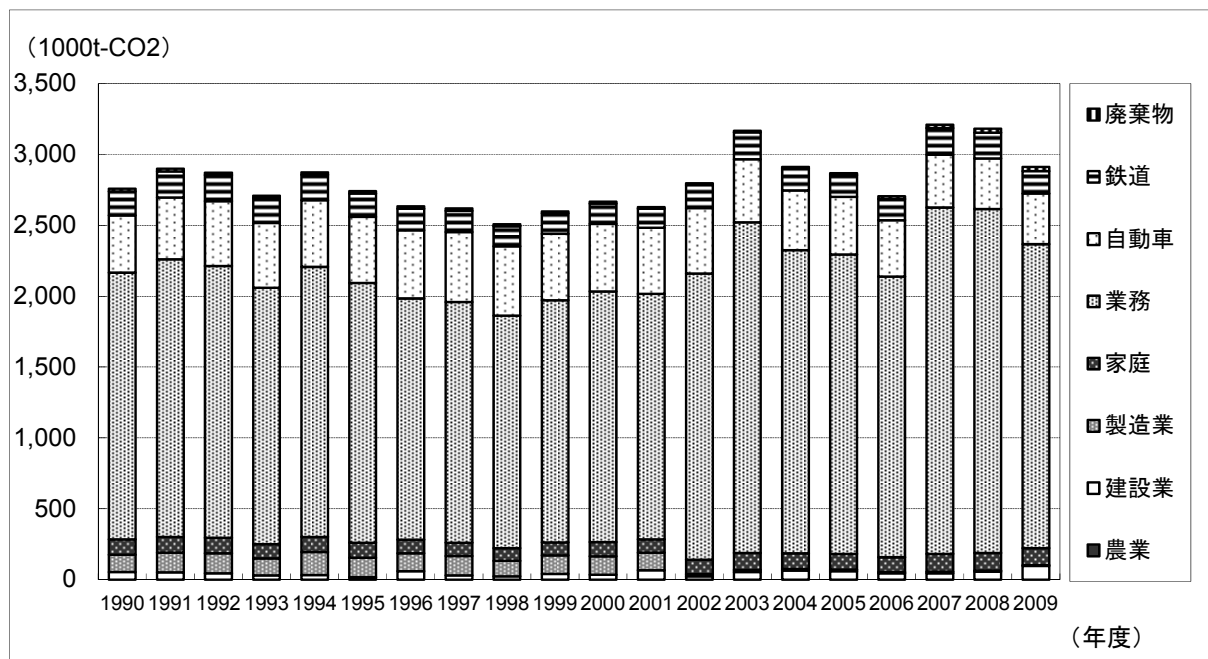


図 I-2 千代田区における部門別二酸化炭素排出量の推移

3. 中央区の温室効果ガス排出量の推移

表 I-5 中央区における温室効果ガス排出量の推移

(単位：1000t-CO₂eq)

| ガス種 | 基準年 | 1990 | 1991 | 1992 | 1993 | 1994 | 1995 | 1996 | 1997 | 1998 | 1999 | 2000 | 2001 | 2002 | 2003 | 2004 | 2005 | 2006 | 2007 | 2008 | 2009 |
|---------------------------|-------|-------|-------|-------|-------|-------|-------|-------|-------|-------|-------|-------|-------|-------|-------|-------|-------|-------|-------|-------|-------|
| 二酸化炭素 (CO ₂) | 1,901 | 1,901 | 1,990 | 2,000 | 1,876 | 1,967 | 1,918 | 1,838 | 1,874 | 1,783 | 1,802 | 1,852 | 1,821 | 2,068 | 2,191 | 1,983 | 2,169 | 2,018 | 2,366 | 2,382 | 2,151 |
| メタン (CH ₄) | 2 | 2 | 2 | 2 | 2 | 1 | 2 | 1 | 2 | 2 | 1 | 1 | 1 | 1 | 1 | 1 | 1 | 1 | 1 | 1 | 1 |
| 一酸化二窒素 (N ₂ O) | 15 | 15 | 16 | 16 | 16 | 16 | 16 | 15 | 15 | 14 | 14 | 14 | 13 | 12 | 12 | 11 | 11 | 11 | 11 | 10 | 9 |
| ハイドロフルオロカーボン類 (HFCs) | 13 | | | | | | 13 | 21 | 27 | 31 | 31 | 33 | 34 | 36 | 36 | 32 | 28 | 23 | 76 | 88 | 99 |
| パーフルオロカーボン類 (PFCs) | 0 | | | | | | 0 | 0 | 0 | 0 | 0 | 0 | 0 | 0 | 0 | 0 | 0 | 0 | 0 | 0 | 0 |
| 六ふっ化硫黄 (SF ₆) | 4 | | | | | | 4 | 5 | 5 | 3 | 2 | 1 | 2 | 1 | 1 | 1 | 1 | 1 | 1 | 1 | 1 |
| 合計 | 1,935 | 1,918 | 2,007 | 2,017 | 1,893 | 1,984 | 1,952 | 1,881 | 1,922 | 1,833 | 1,850 | 1,901 | 1,872 | 2,119 | 2,240 | 2,027 | 2,210 | 2,056 | 2,456 | 2,482 | 2,261 |

表 I-6 中央区における部門別二酸化炭素排出量の推移

(単位：1000t-CO₂)

| 部門 | 1990 | 1991 | 1992 | 1993 | 1994 | 1995 | 1996 | 1997 | 1998 | 1999 | 2000 | 2001 | 2002 | 2003 | 2004 | 2005 | 2006 | 2007 | 2008 | 2009 |
|-------|-------|-------|-------|-------|-------|-------|-------|-------|-------|-------|-------|-------|-------|-------|-------|-------|-------|-------|-------|-------|
| 農業 | 0 | 0 | 0 | 0 | 0 | 0 | 0 | 0 | 0 | 0 | 0 | 0 | 0 | 0 | 0 | 0 | 0 | 0 | 0 | 0 |
| 建設業 | 73 | 54 | 43 | 33 | 24 | 32 | 19 | 51 | 24 | 21 | 28 | 35 | 76 | 49 | 28 | 58 | 31 | 35 | 30 | 39 |
| 製造業 | 96 | 110 | 95 | 71 | 90 | 75 | 64 | 65 | 57 | 62 | 61 | 58 | 27 | 29 | 24 | 27 | 23 | 24 | 22 | 19 |
| 産業部門 | 168 | 164 | 139 | 104 | 115 | 107 | 83 | 116 | 81 | 83 | 89 | 93 | 103 | 79 | 52 | 85 | 54 | 59 | 53 | 58 |
| 家庭 | 126 | 131 | 133 | 127 | 136 | 132 | 121 | 119 | 114 | 129 | 140 | 135 | 153 | 176 | 163 | 185 | 178 | 222 | 221 | 219 |
| 業務 | 1,175 | 1,232 | 1,244 | 1,166 | 1,225 | 1,200 | 1,146 | 1,140 | 1,100 | 1,125 | 1,151 | 1,130 | 1,345 | 1,477 | 1,340 | 1,475 | 1,364 | 1,674 | 1,702 | 1,477 |
| 民生部門 | 1,302 | 1,363 | 1,377 | 1,293 | 1,361 | 1,332 | 1,266 | 1,259 | 1,215 | 1,253 | 1,291 | 1,265 | 1,498 | 1,653 | 1,503 | 1,661 | 1,542 | 1,896 | 1,924 | 1,696 |
| 自動車 | 371 | 400 | 418 | 418 | 429 | 422 | 435 | 446 | 437 | 418 | 424 | 414 | 412 | 397 | 374 | 371 | 364 | 342 | 328 | 326 |
| 鉄道 | 36 | 38 | 40 | 36 | 37 | 34 | 31 | 32 | 31 | 31 | 32 | 33 | 40 | 46 | 38 | 38 | 35 | 43 | 43 | 34 |
| 運輸部門 | 407 | 438 | 458 | 455 | 466 | 456 | 466 | 478 | 468 | 450 | 456 | 447 | 452 | 443 | 412 | 409 | 399 | 385 | 371 | 360 |
| 廃棄物部門 | 24 | 25 | 26 | 25 | 25 | 23 | 23 | 21 | 19 | 16 | 17 | 16 | 15 | 16 | 16 | 15 | 24 | 27 | 34 | 37 |
| 合計 | 1,901 | 1,990 | 2,000 | 1,876 | 1,967 | 1,918 | 1,838 | 1,874 | 1,783 | 1,802 | 1,852 | 1,821 | 2,068 | 2,191 | 1,983 | 2,169 | 2,018 | 2,366 | 2,382 | 2,151 |

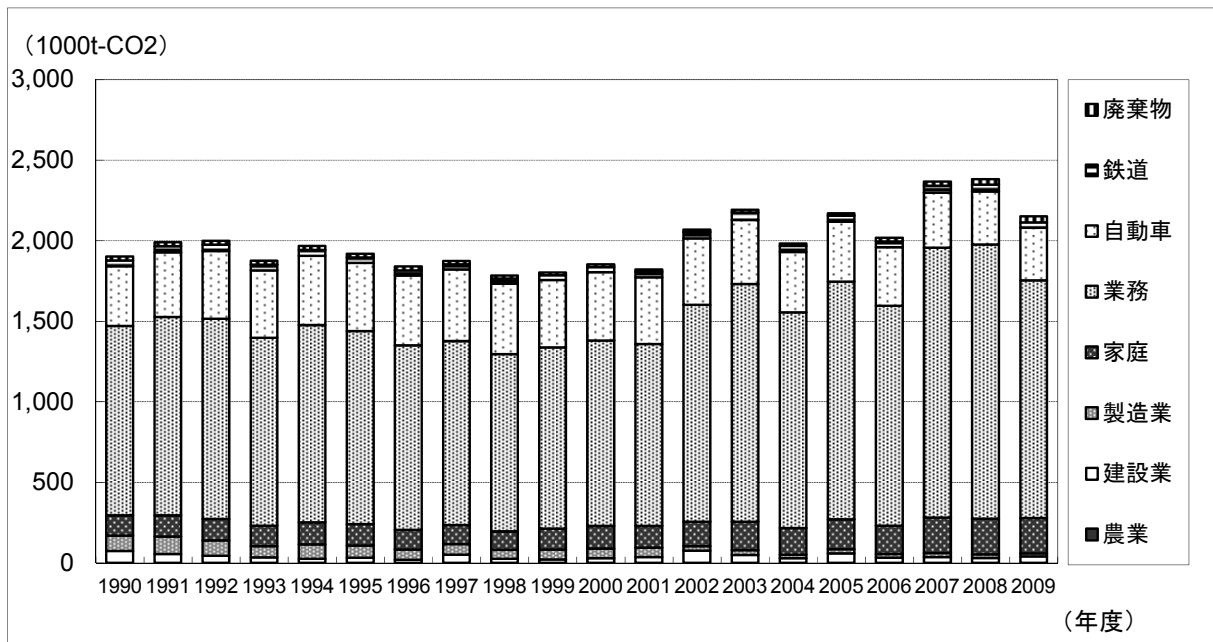


図 I-3 中央区における部門別二酸化炭素排出量の推移

4. 港区の温室効果ガス排出量の推移

表 I-7 港区における温室効果ガス排出量の推移

(単位：1000t-CO₂eq)

| ガス種 | 基準年 | 1990 | 1991 | 1992 | 1993 | 1994 | 1995 | 1996 | 1997 | 1998 | 1999 | 2000 | 2001 | 2002 | 2003 | 2004 | 2005 | 2006 | 2007 | 2008 | 2009 |
|---------------------------|-------|-------|-------|-------|-------|-------|-------|-------|-------|-------|-------|-------|-------|-------|-------|-------|-------|-------|-------|-------|-------|
| 二酸化炭素 (CO ₂) | 2,970 | 2,970 | 3,058 | 3,062 | 2,907 | 3,074 | 3,029 | 2,994 | 3,089 | 3,087 | 3,142 | 3,307 | 3,133 | 3,645 | 4,206 | 3,951 | 3,867 | 3,696 | 4,303 | 4,281 | 3,897 |
| メタン (CH ₄) | 3 | 3 | 3 | 3 | 2 | 2 | 2 | 2 | 3 | 3 | 2 | 2 | 2 | 2 | 2 | 2 | 2 | 2 | 2 | 2 | 2 |
| 一酸化二窒素 (N ₂ O) | 22 | 22 | 24 | 24 | 23 | 23 | 23 | 23 | 22 | 23 | 22 | 21 | 21 | 20 | 19 | 18 | 18 | 18 | 17 | 16 | 15 |
| ハイドロフルオロカーボン類 (HFCs) | 14 | | | | | | 14 | 20 | 26 | 30 | 30 | 32 | 34 | 37 | 38 | 35 | 33 | 30 | 106 | 128 | 147 |
| パーフルオロカーボン類 (PFCs) | 0 | | | | | | 0 | 0 | 0 | 0 | 0 | 0 | 0 | 0 | 0 | 0 | 0 | 0 | 0 | 0 | 0 |
| 六ふっ化硫黄 (SF ₆) | 6 | | | | | | 6 | 7 | 8 | 6 | 3 | 2 | 4 | 1 | 1 | 1 | 1 | 2 | 2 | 2 | 2 |
| 合計 | 3,015 | 2,995 | 3,084 | 3,088 | 2,933 | 3,099 | 3,075 | 3,048 | 3,149 | 3,148 | 3,200 | 3,366 | 3,194 | 3,705 | 4,266 | 4,008 | 3,921 | 3,748 | 4,431 | 4,430 | 4,064 |

表 I-8 港区における部門別二酸化炭素排出量の推移

(単位：1000t-CO₂)

| 部門 | 1990 | 1991 | 1992 | 1993 | 1994 | 1995 | 1996 | 1997 | 1998 | 1999 | 2000 | 2001 | 2002 | 2003 | 2004 | 2005 | 2006 | 2007 | 2008 | 2009 |
|-------|-------|-------|-------|-------|-------|-------|-------|-------|-------|-------|-------|-------|-------|-------|-------|-------|-------|-------|-------|-------|
| 農業 | 0 | 0 | 0 | 0 | 0 | 0 | 0 | 0 | 0 | 0 | 0 | 0 | 0 | 0 | 0 | 0 | 0 | 0 | 0 | 0 |
| 建設業 | 115 | 95 | 99 | 90 | 48 | 38 | 46 | 48 | 69 | 93 | 157 | 65 | 101 | 80 | 146 | 112 | 63 | 43 | 57 | 66 |
| 製造業 | 154 | 159 | 144 | 118 | 121 | 104 | 98 | 96 | 117 | 111 | 107 | 78 | 60 | 46 | 41 | 40 | 30 | 30 | 28 | 30 |
| 産業部門 | 268 | 253 | 243 | 208 | 170 | 142 | 144 | 144 | 186 | 204 | 264 | 143 | 161 | 126 | 187 | 152 | 93 | 73 | 85 | 96 |
| 家庭 | 271 | 270 | 269 | 255 | 278 | 279 | 266 | 269 | 267 | 282 | 300 | 290 | 347 | 393 | 361 | 376 | 360 | 453 | 439 | 427 |
| 業務 | 1,730 | 1,777 | 1,763 | 1,665 | 1,824 | 1,816 | 1,769 | 1,836 | 1,807 | 1,848 | 1,924 | 1,897 | 2,312 | 2,858 | 2,639 | 2,607 | 2,523 | 3,054 | 3,046 | 2,683 |
| 民生部門 | 2,001 | 2,048 | 2,033 | 1,919 | 2,102 | 2,095 | 2,034 | 2,105 | 2,074 | 2,130 | 2,223 | 2,188 | 2,659 | 3,250 | 3,000 | 2,983 | 2,883 | 3,507 | 3,485 | 3,109 |
| 自動車 | 566 | 611 | 641 | 642 | 659 | 654 | 679 | 701 | 694 | 672 | 680 | 666 | 662 | 636 | 601 | 567 | 556 | 523 | 504 | 499 |
| 鉄道 | 110 | 119 | 120 | 114 | 119 | 114 | 111 | 112 | 108 | 116 | 118 | 115 | 141 | 171 | 141 | 142 | 130 | 164 | 159 | 140 |
| 運輸部門 | 676 | 731 | 761 | 756 | 778 | 768 | 790 | 814 | 802 | 787 | 799 | 781 | 803 | 807 | 741 | 709 | 686 | 687 | 664 | 639 |
| 廃棄物部門 | 25 | 26 | 26 | 24 | 25 | 24 | 26 | 27 | 25 | 21 | 21 | 21 | 21 | 23 | 23 | 23 | 33 | 37 | 48 | 53 |
| 合計 | 2,970 | 3,058 | 3,062 | 2,907 | 3,074 | 3,029 | 2,994 | 3,089 | 3,087 | 3,142 | 3,307 | 3,133 | 3,645 | 4,206 | 3,951 | 3,867 | 3,696 | 4,303 | 4,281 | 3,897 |

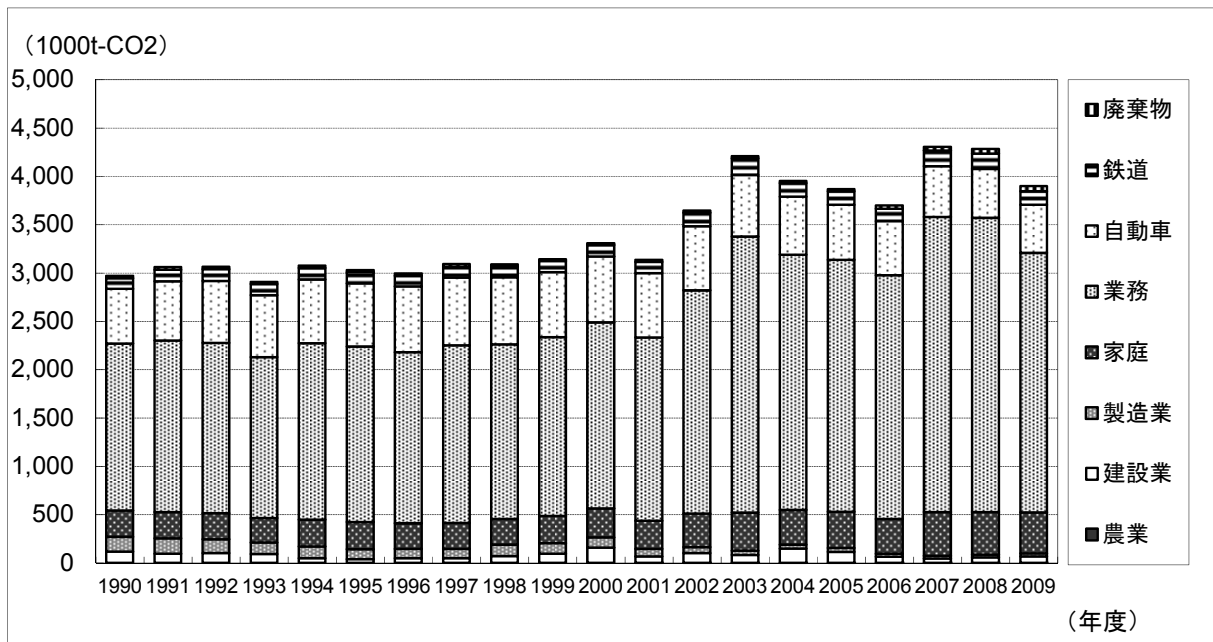


図 I-4 港区における部門別二酸化炭素排出量の推移

5. 新宿区の温室効果ガス排出量の推移

表 I-9 新宿区における温室効果ガス排出量の推移

(単位：1000t-CO₂eq)

| ガス種 | 基準年 | 1990 | 1991 | 1992 | 1993 | 1994 | 1995 | 1996 | 1997 | 1998 | 1999 | 2000 | 2001 | 2002 | 2003 | 2004 | 2005 | 2006 | 2007 | 2008 | 2009 |
|---------------------------|-------|-------|-------|-------|-------|-------|-------|-------|-------|-------|-------|-------|-------|-------|-------|-------|-------|-------|-------|-------|-------|
| 二酸化炭素 (CO ₂) | 2,464 | 2,464 | 2,568 | 2,595 | 2,473 | 2,642 | 2,635 | 2,584 | 2,626 | 2,585 | 2,640 | 2,700 | 2,611 | 2,882 | 3,134 | 2,856 | 2,849 | 2,717 | 3,108 | 3,137 | 2,895 |
| メタン (CH ₄) | 3 | 3 | 3 | 3 | 3 | 2 | 3 | 3 | 3 | 3 | 2 | 3 | 2 | 2 | 2 | 2 | 2 | 2 | 2 | 2 | 2 |
| 一酸化二窒素 (N ₂ O) | 19 | 19 | 20 | 20 | 20 | 19 | 19 | 19 | 19 | 19 | 18 | 18 | 17 | 16 | 15 | 14 | 14 | 15 | 14 | 13 | 12 |
| ハイドロフルオロカーボン類 (HFCs) | 13 | | | | | | 13 | 20 | 26 | 29 | 29 | 32 | 31 | 33 | 33 | 30 | 28 | 23 | 77 | 88 | 101 |
| パーフルオロカーボン類 (PFCs) | 0 | | | | | | 0 | 0 | 0 | 0 | 0 | 0 | 0 | 0 | 0 | 0 | 0 | 0 | 0 | 0 | 0 |
| 六ふッ化硫黄 (SF ₆) | 5 | | | | | | 5 | 6 | 6 | 5 | 3 | 2 | 3 | 1 | 1 | 1 | 1 | 1 | 1 | 1 | 1 |
| 合計 | 2,503 | 2,486 | 2,591 | 2,618 | 2,495 | 2,663 | 2,674 | 2,632 | 2,679 | 2,641 | 2,693 | 2,753 | 2,665 | 2,935 | 3,186 | 2,904 | 2,895 | 2,759 | 3,202 | 3,241 | 3,011 |

表 I-10 新宿区における部門別二酸化炭素排出量の推移

(単位：1000t-CO₂)

| 部門 | 1990 | 1991 | 1992 | 1993 | 1994 | 1995 | 1996 | 1997 | 1998 | 1999 | 2000 | 2001 | 2002 | 2003 | 2004 | 2005 | 2006 | 2007 | 2008 | 2009 |
|-------|-------|-------|-------|-------|-------|-------|-------|-------|-------|-------|-------|-------|-------|-------|-------|-------|-------|-------|-------|-------|
| 農業 | 0 | 0 | 0 | 0 | 0 | 0 | 0 | 0 | 0 | 0 | 0 | 0 | 0 | 0 | 0 | 0 | 0 | 0 | 0 | 0 |
| 建設業 | 105 | 89 | 65 | 40 | 34 | 51 | 40 | 32 | 28 | 32 | 35 | 33 | 31 | 35 | 35 | 40 | 47 | 39 | 55 | 50 |
| 製造業 | 169 | 182 | 185 | 150 | 175 | 143 | 125 | 149 | 139 | 144 | 138 | 133 | 116 | 116 | 100 | 103 | 82 | 82 | 68 | 59 |
| 産業部門 | 274 | 270 | 250 | 190 | 209 | 194 | 165 | 181 | 167 | 176 | 173 | 166 | 146 | 150 | 135 | 143 | 129 | 121 | 123 | 110 |
| 家庭 | 399 | 406 | 412 | 395 | 411 | 427 | 396 | 390 | 380 | 397 | 419 | 395 | 467 | 516 | 468 | 487 | 444 | 530 | 512 | 497 |
| 業務 | 1,241 | 1,300 | 1,324 | 1,287 | 1,406 | 1,407 | 1,408 | 1,416 | 1,408 | 1,452 | 1,486 | 1,446 | 1,638 | 1,822 | 1,667 | 1,648 | 1,584 | 1,884 | 1,944 | 1,740 |
| 民生部門 | 1,640 | 1,707 | 1,736 | 1,683 | 1,817 | 1,834 | 1,804 | 1,806 | 1,788 | 1,850 | 1,905 | 1,841 | 2,105 | 2,339 | 2,135 | 2,135 | 2,029 | 2,414 | 2,456 | 2,236 |
| 自動車 | 378 | 406 | 425 | 425 | 435 | 435 | 454 | 473 | 472 | 456 | 462 | 451 | 450 | 434 | 409 | 399 | 391 | 367 | 349 | 352 |
| 鉄道 | 142 | 152 | 152 | 145 | 151 | 143 | 134 | 137 | 131 | 137 | 138 | 132 | 160 | 189 | 155 | 151 | 135 | 169 | 161 | 143 |
| 運輸部門 | 519 | 558 | 577 | 570 | 587 | 578 | 587 | 611 | 602 | 592 | 600 | 583 | 610 | 624 | 564 | 550 | 527 | 536 | 510 | 495 |
| 廃棄物部門 | 30 | 33 | 32 | 30 | 29 | 29 | 28 | 29 | 27 | 23 | 21 | 21 | 21 | 21 | 21 | 21 | 33 | 37 | 47 | 54 |
| 合計 | 2,464 | 2,568 | 2,595 | 2,473 | 2,642 | 2,635 | 2,584 | 2,626 | 2,585 | 2,640 | 2,700 | 2,611 | 2,882 | 3,134 | 2,856 | 2,849 | 2,717 | 3,108 | 3,137 | 2,895 |

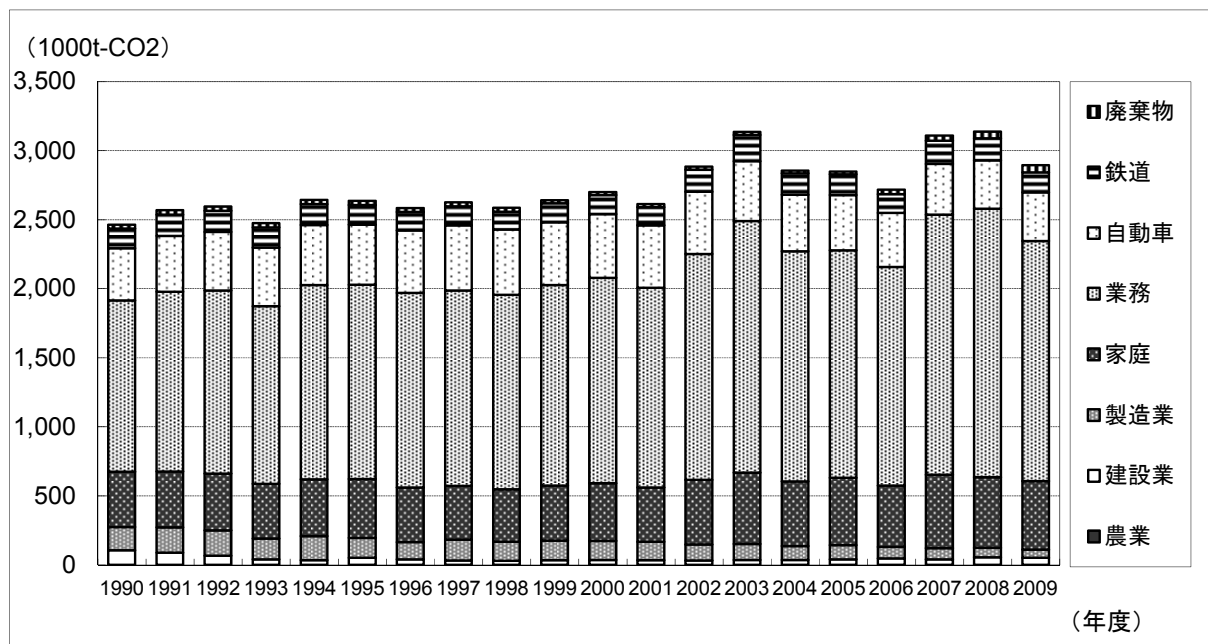


図 I-5 新宿区における部門別二酸化炭素排出量の推移

6. 文京区の温室効果ガス排出量の推移

表 I-11 文京区における温室効果ガス排出量の推移

(単位：1000t-CO₂eq)

| ガス種 | 基準年 | 1990 | 1991 | 1992 | 1993 | 1994 | 1995 | 1996 | 1997 | 1998 | 1999 | 2000 | 2001 | 2002 | 2003 | 2004 | 2005 | 2006 | 2007 | 2008 | 2009 |
|---------------------------|-----|------|------|-------|------|-------|-------|-------|-------|-------|-------|-------|-------|-------|-------|-------|-------|-------|-------|-------|-------|
| 二酸化炭素 (CO ₂) | 924 | 924 | 975 | 996 | 958 | 1,047 | 1,009 | 984 | 1,010 | 1,002 | 1,022 | 1,051 | 1,022 | 1,160 | 1,275 | 1,149 | 1,149 | 1,062 | 1,218 | 1,218 | 1,129 |
| メタン (CH ₄) | 1 | 1 | 1 | 1 | 1 | 1 | 1 | 1 | 1 | 1 | 1 | 1 | 1 | 1 | 1 | 1 | 1 | 1 | 1 | 1 | 1 |
| 一酸化二窒素 (N ₂ O) | 9 | 9 | 9 | 9 | 9 | 9 | 9 | 9 | 9 | 9 | 8 | 8 | 8 | 7 | 7 | 7 | 7 | 7 | 6 | 6 | 6 |
| ハイドロフルオロカーボン類 (HFCs) | 6 | | | | | | 6 | 9 | 12 | 13 | 13 | 14 | 14 | 15 | 15 | 14 | 13 | 11 | 32 | 37 | 43 |
| パーフルオロカーボン類 (PFCs) | 0 | | | | | | 0 | 0 | 0 | 0 | 0 | 0 | 0 | 0 | 0 | 0 | 0 | 0 | 0 | 0 | 0 |
| 六ふっ化硫黄 (SF ₆) | 2 | | | | | | 2 | 2 | 2 | 2 | 1 | 1 | 1 | 0 | 0 | 0 | 0 | 1 | 0 | 1 | 0 |
| 合計 | 942 | 934 | 986 | 1,006 | 969 | 1,057 | 1,027 | 1,005 | 1,033 | 1,027 | 1,045 | 1,076 | 1,047 | 1,185 | 1,299 | 1,171 | 1,170 | 1,081 | 1,258 | 1,262 | 1,179 |

表 I-12 文京区における部門別二酸化炭素排出量の推移

(単位：1000t-CO₂)

| 部門 | 1990 | 1991 | 1992 | 1993 | 1994 | 1995 | 1996 | 1997 | 1998 | 1999 | 2000 | 2001 | 2002 | 2003 | 2004 | 2005 | 2006 | 2007 | 2008 | 2009 |
|-------|------|------|------|------|-------|-------|------|-------|-------|-------|-------|-------|-------|-------|-------|-------|-------|-------|-------|-------|
| 農業 | 0 | 0 | 0 | 0 | 0 | 0 | 0 | 0 | 0 | 0 | 0 | 0 | 0 | 0 | 0 | 0 | 0 | 0 | 0 | 0 |
| 建設業 | 43 | 44 | 36 | 29 | 52 | 27 | 31 | 37 | 30 | 22 | 16 | 20 | 28 | 34 | 26 | 19 | 23 | 18 | 23 | 26 |
| 製造業 | 93 | 98 | 96 | 73 | 96 | 82 | 70 | 73 | 67 | 72 | 66 | 59 | 34 | 37 | 30 | 30 | 25 | 29 | 26 | 25 |
| 産業部門 | 137 | 143 | 132 | 102 | 148 | 109 | 101 | 110 | 97 | 94 | 82 | 79 | 62 | 71 | 56 | 49 | 48 | 47 | 49 | 51 |
| 家庭 | 232 | 240 | 245 | 237 | 247 | 246 | 232 | 230 | 227 | 239 | 250 | 240 | 281 | 310 | 282 | 289 | 265 | 321 | 308 | 298 |
| 業務 | 349 | 371 | 386 | 390 | 417 | 420 | 410 | 419 | 432 | 452 | 480 | 470 | 582 | 665 | 596 | 594 | 532 | 641 | 653 | 574 |
| 民生部門 | 581 | 611 | 632 | 626 | 664 | 666 | 642 | 650 | 659 | 691 | 731 | 710 | 863 | 975 | 878 | 883 | 797 | 962 | 961 | 872 |
| 自動車 | 184 | 198 | 207 | 207 | 213 | 211 | 219 | 228 | 225 | 217 | 219 | 214 | 213 | 205 | 193 | 195 | 191 | 180 | 173 | 171 |
| 鉄道 | 10 | 10 | 11 | 9 | 10 | 9 | 9 | 9 | 9 | 9 | 10 | 10 | 12 | 15 | 12 | 12 | 11 | 14 | 14 | 11 |
| 運輸部門 | 194 | 208 | 218 | 217 | 222 | 221 | 228 | 237 | 234 | 226 | 229 | 224 | 226 | 220 | 205 | 207 | 203 | 194 | 188 | 183 |
| 廃棄物部門 | 13 | 14 | 14 | 13 | 13 | 14 | 13 | 13 | 13 | 11 | 10 | 10 | 9 | 10 | 10 | 10 | 14 | 15 | 20 | 24 |
| 合計 | 924 | 975 | 996 | 958 | 1,047 | 1,009 | 984 | 1,010 | 1,002 | 1,022 | 1,051 | 1,022 | 1,160 | 1,275 | 1,149 | 1,149 | 1,062 | 1,218 | 1,218 | 1,129 |

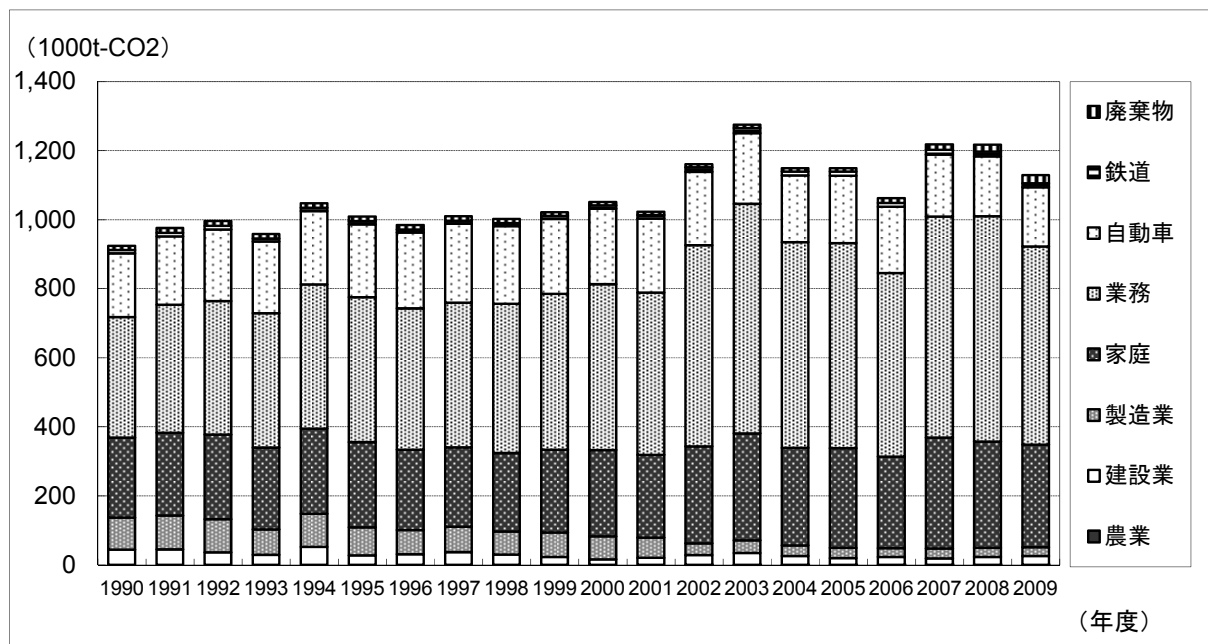


図 I-6 文京区における部門別二酸化炭素排出量の推移

7. 台東区の温室効果ガス排出量の推移

表 I-13 台東区における温室効果ガス排出量の推移

(単位：1000t-CO₂eq)

| ガス種 | 基準年 | 1990 | 1991 | 1992 | 1993 | 1994 | 1995 | 1996 | 1997 | 1998 | 1999 | 2000 | 2001 | 2002 | 2003 | 2004 | 2005 | 2006 | 2007 | 2008 | 2009 |
|---------------------------|-------|-------|-------|-------|-------|-------|-------|-------|-------|-------|-------|-------|-------|-------|-------|-------|-------|-------|-------|-------|-------|
| 二酸化炭素 (CO ₂) | 1,150 | 1,150 | 1,168 | 1,174 | 1,124 | 1,186 | 1,165 | 1,125 | 1,129 | 1,146 | 1,143 | 1,139 | 1,083 | 1,220 | 1,311 | 1,171 | 1,164 | 1,098 | 1,219 | 1,217 | 1,135 |
| メタン (CH ₄) | 2 | 2 | 2 | 2 | 2 | 1 | 1 | 1 | 1 | 2 | 1 | 1 | 1 | 1 | 1 | 1 | 1 | 1 | 1 | 1 | 1 |
| 一酸化二窒素 (N ₂ O) | 11 | 11 | 12 | 12 | 11 | 11 | 11 | 11 | 11 | 11 | 11 | 10 | 10 | 9 | 9 | 8 | 8 | 8 | 8 | 7 | 7 |
| ハイドロフルオロカーボン類 (HFCs) | 11 | | | | | | 11 | 15 | 19 | 22 | 21 | 23 | 22 | 24 | 24 | 21 | 17 | 12 | 30 | 34 | 39 |
| パーフルオロカーボン類 (PFCs) | 0 | | | | | | 0 | 0 | 0 | 0 | 0 | 0 | 0 | 0 | 0 | 0 | 0 | 0 | 0 | 0 | 0 |
| 六ふッ化硫黄 (SF ₆) | 2 | | | | | | 2 | 2 | 2 | 2 | 1 | 1 | 1 | 0 | 0 | 0 | 0 | 1 | 0 | 1 | 0 |
| 合計 | 1,175 | 1,163 | 1,182 | 1,187 | 1,137 | 1,198 | 1,191 | 1,155 | 1,163 | 1,182 | 1,178 | 1,174 | 1,118 | 1,255 | 1,345 | 1,202 | 1,190 | 1,120 | 1,259 | 1,260 | 1,183 |

表 I-14 台東区における部門別二酸化炭素排出量の推移

(単位：1000t-CO₂)

| 部門 | 1990 | 1991 | 1992 | 1993 | 1994 | 1995 | 1996 | 1997 | 1998 | 1999 | 2000 | 2001 | 2002 | 2003 | 2004 | 2005 | 2006 | 2007 | 2008 | 2009 |
|-------|-------|-------|-------|-------|-------|-------|-------|-------|-------|-------|-------|-------|-------|-------|-------|-------|-------|-------|-------|-------|
| 農業 | 0 | 0 | 0 | 0 | 0 | 0 | 0 | 0 | 0 | 0 | 0 | 0 | 0 | 0 | 0 | 0 | 0 | 0 | 0 | 0 |
| 建設業 | 40 | 44 | 24 | 19 | 22 | 23 | 16 | 18 | 21 | 17 | 16 | 14 | 18 | 18 | 23 | 19 | 20 | 14 | 27 | 27 |
| 製造業 | 149 | 115 | 116 | 100 | 96 | 98 | 97 | 93 | 125 | 101 | 93 | 68 | 71 | 76 | 53 | 55 | 42 | 52 | 50 | 40 |
| 産業部門 | 189 | 159 | 140 | 119 | 118 | 120 | 112 | 111 | 146 | 118 | 110 | 82 | 89 | 94 | 76 | 74 | 62 | 66 | 78 | 66 |
| 家庭 | 231 | 239 | 246 | 236 | 247 | 248 | 232 | 229 | 225 | 236 | 247 | 238 | 282 | 316 | 279 | 282 | 267 | 316 | 306 | 297 |
| 業務 | 403 | 431 | 437 | 422 | 466 | 446 | 421 | 418 | 409 | 435 | 425 | 415 | 493 | 545 | 490 | 483 | 448 | 520 | 524 | 466 |
| 民生部門 | 635 | 670 | 682 | 658 | 713 | 694 | 654 | 646 | 634 | 671 | 673 | 654 | 775 | 861 | 768 | 765 | 715 | 836 | 830 | 762 |
| 自動車 | 240 | 258 | 270 | 269 | 276 | 276 | 288 | 301 | 301 | 291 | 295 | 288 | 287 | 277 | 261 | 260 | 255 | 239 | 227 | 229 |
| 鉄道 | 66 | 61 | 61 | 58 | 60 | 56 | 52 | 51 | 47 | 49 | 49 | 46 | 56 | 65 | 53 | 51 | 48 | 59 | 57 | 50 |
| 運輸部門 | 307 | 319 | 331 | 328 | 335 | 332 | 340 | 353 | 348 | 340 | 343 | 334 | 343 | 342 | 314 | 311 | 302 | 297 | 284 | 279 |
| 廃棄物部門 | 19 | 21 | 21 | 20 | 19 | 19 | 19 | 19 | 17 | 14 | 13 | 13 | 13 | 14 | 14 | 13 | 18 | 19 | 25 | 27 |
| 合計 | 1,150 | 1,168 | 1,174 | 1,124 | 1,186 | 1,165 | 1,125 | 1,129 | 1,146 | 1,143 | 1,139 | 1,083 | 1,220 | 1,311 | 1,171 | 1,164 | 1,098 | 1,219 | 1,217 | 1,135 |

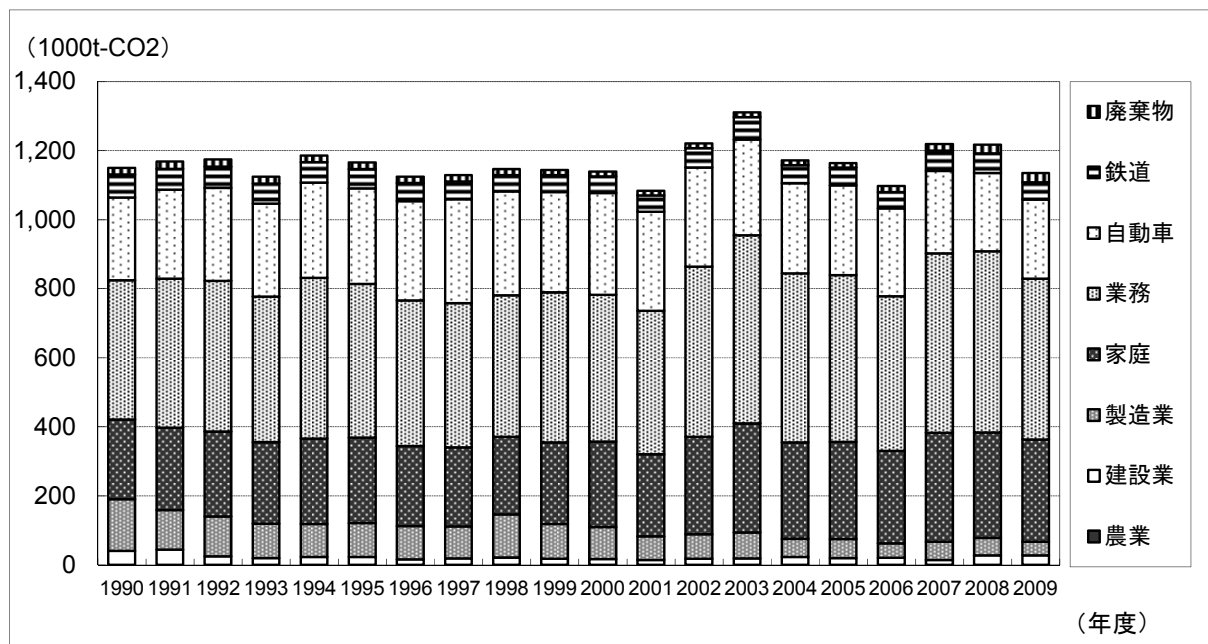


図 I-7 台東区における部門別二酸化炭素排出量の推移

8. 墨田区の温室効果ガス排出量の推移

表 I-15 墨田区における温室効果ガス排出量の推移

(単位：1000t-CO₂eq)

| ガス種 | 基準年 | 1990 | 1991 | 1992 | 1993 | 1994 | 1995 | 1996 | 1997 | 1998 | 1999 | 2000 | 2001 | 2002 | 2003 | 2004 | 2005 | 2006 | 2007 | 2008 | 2009 |
|---------------------------|-------|-------|-------|-------|-------|-------|-------|-------|-------|-------|-------|-------|-------|-------|-------|-------|-------|-------|-------|-------|-------|
| 二酸化炭素 (CO ₂) | 1,257 | 1,257 | 1,315 | 1,314 | 1,230 | 1,260 | 1,238 | 1,209 | 1,252 | 1,231 | 1,213 | 1,232 | 1,154 | 1,252 | 1,328 | 1,222 | 1,184 | 1,149 | 1,277 | 1,299 | 1,192 |
| メタン (CH ₄) | 2 | 2 | 2 | 2 | 2 | 2 | 2 | 2 | 2 | 2 | 2 | 2 | 2 | 2 | 2 | 1 | 1 | 1 | 1 | 1 | 1 |
| 一酸化二窒素 (N ₂ O) | 13 | 13 | 14 | 14 | 14 | 13 | 14 | 13 | 13 | 13 | 13 | 12 | 12 | 11 | 11 | 10 | 10 | 10 | 9 | 9 | 8 |
| ハイドロフルオロカーボン類 (HFCs) | 8 | | | | | | 8 | 11 | 15 | 17 | 16 | 18 | 17 | 17 | 18 | 16 | 14 | 11 | 24 | 28 | 32 |
| パーフルオロカーボン類 (PFCs) | 1 | | | | | | 1 | 1 | 1 | 1 | 0 | 0 | 0 | 0 | 0 | 0 | 0 | 0 | 0 | 0 | 0 |
| 六ふっ化硫黄 (SF ₆) | 2 | | | | | | 2 | 2 | 2 | 2 | 1 | 1 | 1 | 0 | 0 | 0 | 0 | 0 | 0 | 0 | 0 |
| 合計 | 1,284 | 1,273 | 1,331 | 1,330 | 1,245 | 1,275 | 1,265 | 1,239 | 1,285 | 1,265 | 1,246 | 1,265 | 1,186 | 1,282 | 1,358 | 1,249 | 1,210 | 1,172 | 1,313 | 1,338 | 1,234 |

表 I-16 墨田区における部門別二酸化炭素排出量の推移

(単位：1000t-CO₂)

| 部門 | 1990 | 1991 | 1992 | 1993 | 1994 | 1995 | 1996 | 1997 | 1998 | 1999 | 2000 | 2001 | 2002 | 2003 | 2004 | 2005 | 2006 | 2007 | 2008 | 2009 |
|-------|-------|-------|-------|-------|-------|-------|-------|-------|-------|-------|-------|-------|-------|-------|-------|-------|-------|-------|-------|-------|
| 農業 | 0 | 0 | 0 | 0 | 0 | 0 | 0 | 0 | 0 | 0 | 0 | 0 | 0 | 0 | 0 | 0 | 0 | 0 | 0 | 0 |
| 建設業 | 38 | 44 | 50 | 25 | 29 | 25 | 26 | 24 | 19 | 16 | 16 | 11 | 11 | 19 | 18 | 26 | 25 | 20 | 42 | 21 |
| 製造業 | 402 | 406 | 385 | 343 | 305 | 285 | 261 | 261 | 241 | 223 | 216 | 177 | 191 | 206 | 172 | 171 | 144 | 162 | 162 | 142 |
| 産業部門 | 440 | 450 | 436 | 367 | 335 | 311 | 287 | 285 | 260 | 239 | 231 | 187 | 202 | 225 | 190 | 197 | 169 | 182 | 204 | 163 |
| 家庭 | 257 | 263 | 277 | 270 | 281 | 278 | 262 | 259 | 253 | 265 | 274 | 263 | 305 | 338 | 305 | 314 | 290 | 351 | 341 | 331 |
| 業務 | 150 | 179 | 162 | 153 | 194 | 202 | 200 | 229 | 246 | 255 | 267 | 254 | 292 | 318 | 308 | 275 | 300 | 368 | 386 | 329 |
| 民生部門 | 407 | 442 | 439 | 423 | 474 | 480 | 461 | 488 | 499 | 520 | 541 | 517 | 597 | 656 | 613 | 589 | 590 | 719 | 727 | 661 |
| 自動車 | 353 | 381 | 398 | 398 | 407 | 405 | 421 | 436 | 431 | 416 | 421 | 412 | 410 | 394 | 371 | 351 | 344 | 323 | 310 | 308 |
| 鉄道 | 41 | 25 | 23 | 25 | 26 | 25 | 23 | 24 | 23 | 23 | 24 | 23 | 28 | 37 | 30 | 30 | 28 | 35 | 35 | 31 |
| 運輸部門 | 394 | 406 | 421 | 423 | 434 | 430 | 444 | 460 | 454 | 440 | 445 | 435 | 438 | 430 | 402 | 381 | 372 | 358 | 345 | 339 |
| 廃棄物部門 | 17 | 18 | 18 | 17 | 17 | 17 | 17 | 18 | 17 | 15 | 15 | 15 | 15 | 17 | 18 | 17 | 17 | 19 | 24 | 28 |
| 合計 | 1,257 | 1,315 | 1,314 | 1,230 | 1,260 | 1,238 | 1,209 | 1,252 | 1,231 | 1,213 | 1,232 | 1,154 | 1,252 | 1,328 | 1,222 | 1,184 | 1,149 | 1,277 | 1,299 | 1,192 |

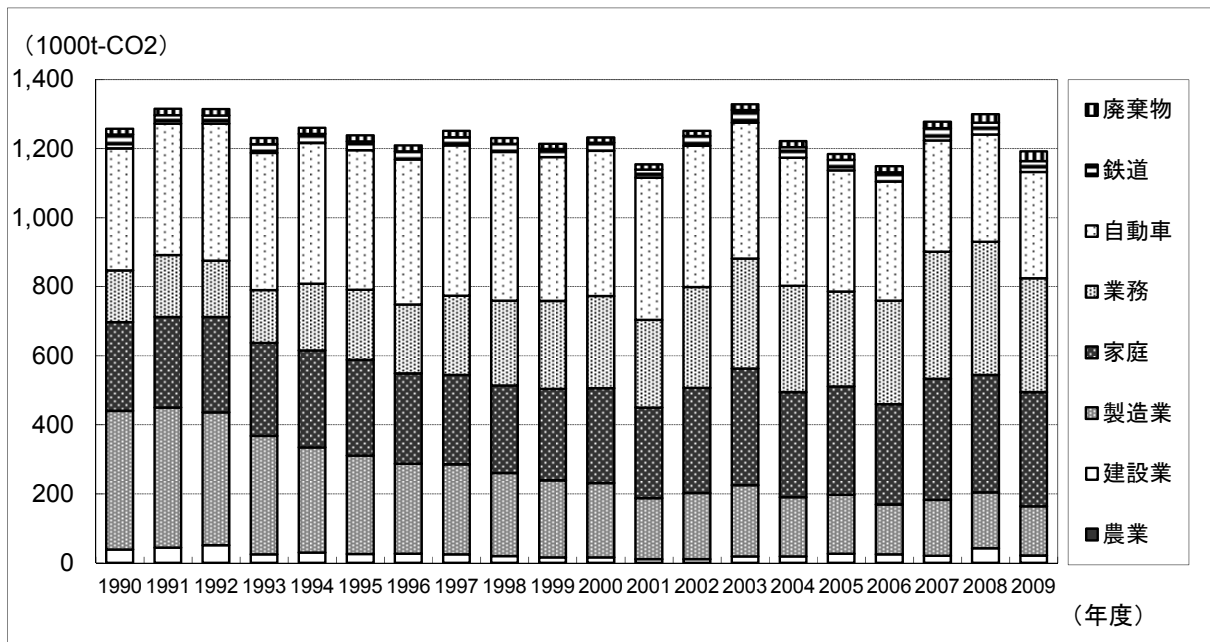


図 I-8 墨田区における部門別二酸化炭素排出量の推移

9. 江東区の温室効果ガス排出量の推移

表 I-17 江東区における温室効果ガス排出量の推移

(単位：1000t-CO₂eq)

| ガス種 | 基準年 | 1990 | 1991 | 1992 | 1993 | 1994 | 1995 | 1996 | 1997 | 1998 | 1999 | 2000 | 2001 | 2002 | 2003 | 2004 | 2005 | 2006 | 2007 | 2008 | 2009 |
|---------------------------|-------|-------|-------|-------|-------|-------|-------|-------|-------|-------|-------|-------|-------|-------|-------|-------|-------|-------|-------|-------|-------|
| 二酸化炭素 (CO ₂) | 2,164 | 2,164 | 2,329 | 2,388 | 2,210 | 2,191 | 2,151 | 2,072 | 2,098 | 2,162 | 2,158 | 2,225 | 2,179 | 2,194 | 2,426 | 2,181 | 2,517 | 2,441 | 2,869 | 3,003 | 2,752 |
| メタン (CH ₄) | 2 | 2 | 2 | 2 | 2 | 2 | 2 | 2 | 2 | 2 | 2 | 2 | 2 | 2 | 2 | 2 | 2 | 2 | 2 | 2 | 2 |
| 一酸化二窒素 (N ₂ O) | 17 | 17 | 18 | 18 | 17 | 17 | 17 | 17 | 18 | 18 | 18 | 17 | 17 | 17 | 16 | 15 | 15 | 14 | 14 | 13 | 12 |
| ハイドロフルオロカーボン類 (HFCs) | 8 | | | | | | | 8 | 12 | 15 | 17 | 18 | 19 | 19 | 21 | 21 | 20 | 19 | 16 | 45 | 56 |
| パーフルオロカーボン類 (PFCs) | 0 | | | | | | 0 | 0 | 0 | 0 | 0 | 0 | 0 | 0 | 0 | 0 | 0 | 0 | 0 | 0 | 0 |
| 六ふっ化硫黄 (SF ₆) | 3 | | | | | | 3 | 4 | 4 | 3 | 2 | 1 | 2 | 1 | 1 | 1 | 1 | 1 | 1 | 1 | 1 |
| 合計 | 2,194 | 2,183 | 2,349 | 2,408 | 2,229 | 2,210 | 2,182 | 2,108 | 2,137 | 2,203 | 2,198 | 2,265 | 2,220 | 2,235 | 2,466 | 2,219 | 2,555 | 2,475 | 2,931 | 3,076 | 2,833 |

表 I-18 江東区における部門別二酸化炭素排出量の推移

(単位：1000t-CO₂)

| 部門 | 1990 | 1991 | 1992 | 1993 | 1994 | 1995 | 1996 | 1997 | 1998 | 1999 | 2000 | 2001 | 2002 | 2003 | 2004 | 2005 | 2006 | 2007 | 2008 | 2009 |
|-------|-------|-------|-------|-------|-------|-------|-------|-------|-------|-------|-------|-------|-------|-------|-------|-------|-------|-------|-------|-------|
| 農業 | 0 | 0 | 0 | 0 | 0 | 0 | 0 | 0 | 0 | 0 | 0 | 0 | 0 | 0 | 0 | 0 | 0 | 0 | 0 | 0 |
| 建設業 | 70 | 99 | 126 | 129 | 79 | 83 | 57 | 51 | 68 | 46 | 62 | 87 | 31 | 103 | 51 | 85 | 76 | 85 | 81 | 83 |
| 製造業 | 664 | 763 | 717 | 500 | 421 | 394 | 357 | 319 | 412 | 378 | 367 | 316 | 272 | 274 | 243 | 242 | 211 | 253 | 235 | 214 |
| 産業部門 | 734 | 861 | 843 | 628 | 500 | 477 | 414 | 370 | 480 | 424 | 429 | 403 | 303 | 378 | 294 | 327 | 286 | 338 | 315 | 296 |
| 家庭 | 404 | 420 | 433 | 423 | 439 | 428 | 406 | 406 | 406 | 423 | 438 | 426 | 506 | 565 | 517 | 534 | 498 | 593 | 584 | 576 |
| 業務 | 558 | 559 | 603 | 651 | 732 | 721 | 700 | 737 | 692 | 737 | 776 | 775 | 805 | 911 | 830 | 1,138 | 1,156 | 1,451 | 1,615 | 1,403 |
| 民生部門 | 962 | 979 | 1,036 | 1,075 | 1,171 | 1,149 | 1,106 | 1,142 | 1,098 | 1,159 | 1,215 | 1,201 | 1,311 | 1,476 | 1,347 | 1,672 | 1,654 | 2,044 | 2,200 | 1,980 |
| 自動車 | 407 | 439 | 460 | 461 | 473 | 477 | 503 | 528 | 529 | 522 | 527 | 518 | 515 | 494 | 468 | 444 | 436 | 410 | 401 | 389 |
| 鉄道 | 36 | 22 | 23 | 21 | 22 | 22 | 21 | 24 | 23 | 25 | 24 | 25 | 32 | 41 | 34 | 36 | 34 | 44 | 44 | 38 |
| 運輸部門 | 442 | 462 | 483 | 482 | 495 | 498 | 524 | 553 | 552 | 546 | 552 | 543 | 547 | 534 | 502 | 480 | 471 | 453 | 445 | 427 |
| 廃棄物部門 | 25 | 26 | 26 | 24 | 25 | 26 | 28 | 33 | 32 | 28 | 30 | 32 | 33 | 37 | 38 | 39 | 30 | 33 | 43 | 49 |
| 合計 | 2,164 | 2,329 | 2,388 | 2,210 | 2,191 | 2,151 | 2,072 | 2,098 | 2,162 | 2,158 | 2,225 | 2,179 | 2,194 | 2,426 | 2,181 | 2,517 | 2,441 | 2,869 | 3,003 | 2,752 |

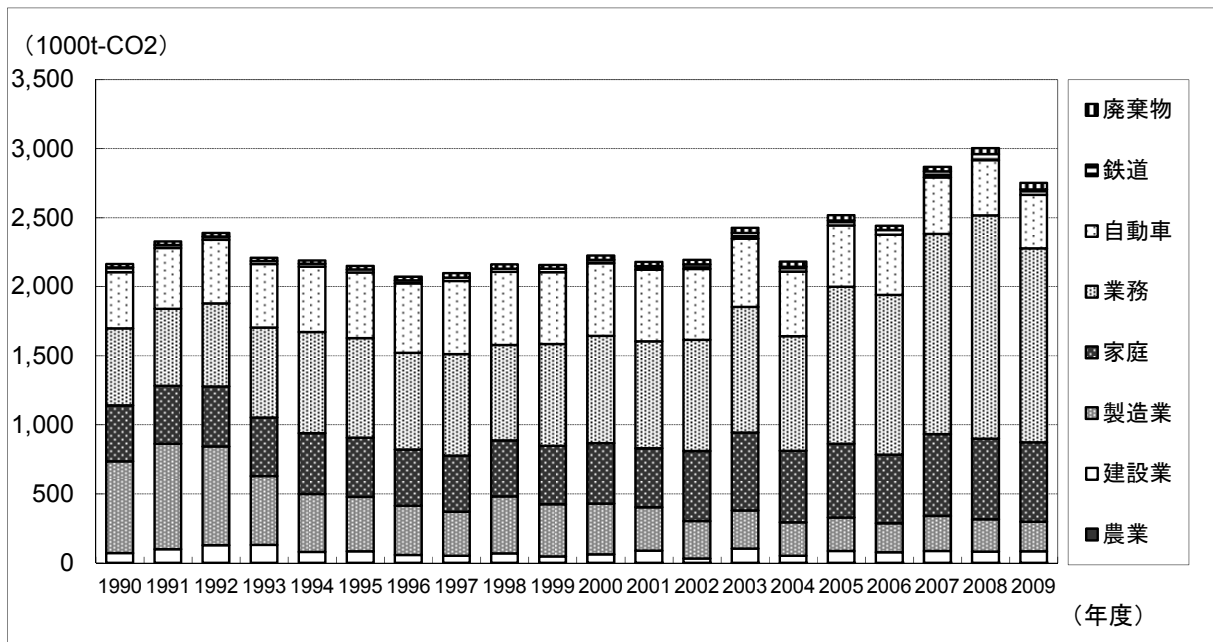


図 I-9 江東区における部門別二酸化炭素排出量の推移

10. 品川区の温室効果ガス排出量の推移

表 I-19 品川区における温室効果ガス排出量の推移

(単位：1000t-CO₂eq)

| ガス種 | 基準年 | 1990 | 1991 | 1992 | 1993 | 1994 | 1995 | 1996 | 1997 | 1998 | 1999 | 2000 | 2001 | 2002 | 2003 | 2004 | 2005 | 2006 | 2007 | 2008 | 2009 |
|---------------------------|-------|-------|-------|-------|-------|-------|-------|-------|-------|-------|-------|-------|-------|-------|-------|-------|-------|-------|-------|-------|-------|
| 二酸化炭素 (CO ₂) | 1,653 | 1,653 | 1,772 | 1,810 | 1,828 | 1,889 | 1,862 | 1,836 | 1,864 | 1,836 | 1,900 | 1,892 | 1,883 | 2,082 | 2,352 | 2,030 | 1,996 | 1,911 | 2,180 | 2,170 | 2,068 |
| メタン (CH ₄) | 2 | 2 | 2 | 2 | 2 | 2 | 2 | 2 | 2 | 2 | 2 | 2 | 2 | 2 | 2 | 2 | 2 | 2 | 2 | 2 | 2 |
| 一酸化二窒素 (N ₂ O) | 14 | 14 | 15 | 15 | 15 | 14 | 15 | 15 | 14 | 15 | 14 | 14 | 13 | 13 | 12 | 12 | 12 | 11 | 11 | 10 | 10 |
| ハイドロフルオロカーボン類 (HFCs) | 9 | | | | | | 9 | 13 | 17 | 19 | 19 | 20 | 19 | 21 | 21 | 20 | 19 | 16 | 46 | 54 | 63 |
| パーフルオロカーボン類 (PFCs) | 3 | | | | | | 3 | 2 | 3 | 3 | 1 | 0 | 0 | 0 | 0 | 0 | 0 | 0 | 0 | 0 | 0 |
| 六ふっ化硫黄 (SF ₆) | 4 | | | | | | 4 | 5 | 5 | 4 | 2 | 1 | 2 | 1 | 1 | 1 | 1 | 1 | 1 | 1 | 1 |
| 合計 | 1,685 | 1,670 | 1,789 | 1,827 | 1,845 | 1,905 | 1,895 | 1,873 | 1,905 | 1,879 | 1,938 | 1,930 | 1,921 | 2,118 | 2,389 | 2,065 | 2,029 | 1,941 | 2,239 | 2,238 | 2,143 |

表 I-20 品川区における部門別二酸化炭素排出量の推移

(単位：1000t-CO₂)

| 部門 | 1990 | 1991 | 1992 | 1993 | 1994 | 1995 | 1996 | 1997 | 1998 | 1999 | 2000 | 2001 | 2002 | 2003 | 2004 | 2005 | 2006 | 2007 | 2008 | 2009 |
|-------|-------|-------|-------|-------|-------|-------|-------|-------|-------|-------|-------|-------|-------|-------|-------|-------|-------|-------|-------|-------|
| 農業 | 0 | 0 | 0 | 0 | 0 | 0 | 0 | 0 | 0 | 0 | 0 | 0 | 0 | 0 | 0 | 0 | 0 | 0 | 0 | 0 |
| 建設業 | 59 | 77 | 55 | 76 | 45 | 36 | 41 | 36 | 35 | 37 | 26 | 44 | 44 | 37 | 53 | 48 | 43 | 47 | 34 | 58 |
| 製造業 | 280 | 289 | 234 | 215 | 209 | 200 | 200 | 186 | 161 | 141 | 109 | 129 | 180 | 233 | 89 | 219 | 202 | 214 | 199 | 191 |
| 産業部門 | 339 | 365 | 289 | 291 | 254 | 236 | 241 | 223 | 196 | 178 | 135 | 172 | 224 | 270 | 142 | 267 | 245 | 261 | 234 | 249 |
| 家庭 | 383 | 396 | 407 | 394 | 408 | 402 | 382 | 378 | 374 | 393 | 403 | 386 | 452 | 498 | 454 | 470 | 432 | 523 | 507 | 492 |
| 業務 | 523 | 569 | 657 | 691 | 761 | 761 | 732 | 763 | 771 | 841 | 863 | 844 | 912 | 1,082 | 967 | 839 | 824 | 978 | 1,013 | 921 |
| 民生部門 | 906 | 965 | 1,064 | 1,085 | 1,169 | 1,162 | 1,114 | 1,141 | 1,145 | 1,234 | 1,266 | 1,229 | 1,363 | 1,580 | 1,422 | 1,308 | 1,255 | 1,501 | 1,520 | 1,412 |
| 自動車 | 320 | 345 | 361 | 361 | 371 | 372 | 392 | 410 | 409 | 402 | 407 | 399 | 395 | 378 | 357 | 311 | 305 | 287 | 279 | 272 |
| 鉄道 | 65 | 72 | 71 | 67 | 71 | 68 | 65 | 65 | 61 | 65 | 66 | 64 | 81 | 105 | 89 | 90 | 82 | 105 | 104 | 95 |
| 運輸部門 | 384 | 417 | 432 | 428 | 442 | 440 | 457 | 475 | 470 | 467 | 473 | 463 | 476 | 483 | 447 | 401 | 388 | 391 | 383 | 367 |
| 廃棄物部門 | 23 | 25 | 25 | 24 | 24 | 24 | 25 | 26 | 24 | 21 | 19 | 19 | 19 | 20 | 20 | 20 | 24 | 26 | 34 | 39 |
| 合計 | 1,653 | 1,772 | 1,810 | 1,828 | 1,889 | 1,862 | 1,836 | 1,864 | 1,836 | 1,900 | 1,892 | 1,883 | 2,082 | 2,352 | 2,030 | 1,996 | 1,911 | 2,180 | 2,170 | 2,068 |

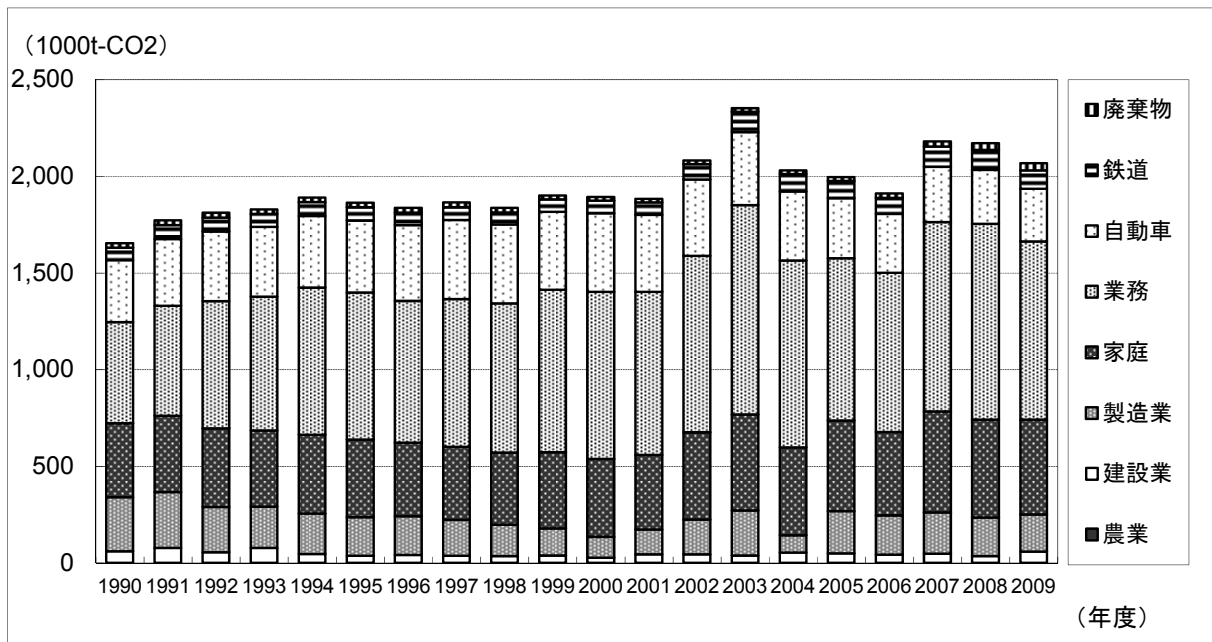


図 I-10 品川区における部門別二酸化炭素排出量の推移

11. 目黒区の温室効果ガス排出量の推移

表 I-21 目黒区における温室効果ガス排出量の推移

(単位：1000t-CO₂eq)

| ガス種 | 基準年 | 1990 | 1991 | 1992 | 1993 | 1994 | 1995 | 1996 | 1997 | 1998 | 1999 | 2000 | 2001 | 2002 | 2003 | 2004 | 2005 | 2006 | 2007 | 2008 | 2009 |
|---------------------------|-------|------|-------|-------|-------|-------|-------|-------|-------|-------|-------|-------|-------|-------|-------|-------|-------|-------|-------|-------|-------|
| 二酸化炭素 (CO ₂) | 986 | 986 | 1,087 | 1,067 | 1,034 | 1,090 | 1,075 | 1,051 | 1,060 | 1,042 | 1,058 | 1,092 | 1,050 | 1,183 | 1,270 | 1,159 | 1,104 | 1,059 | 1,210 | 1,183 | 1,117 |
| メタン (CH ₄) | 2 | 2 | 2 | 2 | 2 | 1 | 1 | 2 | 2 | 2 | 1 | 2 | 1 | 1 | 1 | 1 | 1 | 1 | 1 | 1 | 1 |
| 一酸化二窒素 (N ₂ O) | 11 | 11 | 12 | 12 | 12 | 11 | 12 | 11 | 11 | 11 | 11 | 11 | 10 | 10 | 9 | 9 | 9 | 9 | 8 | 8 | 7 |
| ハイドロフルオロカーボン類 (HFCs) | 5 | | | | | | 5 | 8 | 10 | 11 | 11 | 12 | 12 | 13 | 13 | 13 | 12 | 10 | 25 | 28 | 32 |
| パーフルオロカーボン類 (PFCs) | 3 | | | | | | 3 | 3 | 4 | 3 | 1 | 0 | 0 | 0 | 0 | 0 | 0 | 0 | 0 | 0 | 0 |
| 六ふっ化硫黄 (SF ₆) | 3 | | | | | | 3 | 3 | 3 | 2 | 1 | 1 | 1 | 0 | 0 | 0 | 0 | 0 | 0 | 0 | 0 |
| 合計 | 1,009 | 998 | 1,100 | 1,081 | 1,048 | 1,102 | 1,098 | 1,078 | 1,090 | 1,071 | 1,083 | 1,117 | 1,076 | 1,208 | 1,295 | 1,182 | 1,126 | 1,080 | 1,245 | 1,221 | 1,158 |

表 I-22 目黒区における部門別二酸化炭素排出量の推移

(単位：1000t-CO₂)

| 部門 | 1990 | 1991 | 1992 | 1993 | 1994 | 1995 | 1996 | 1997 | 1998 | 1999 | 2000 | 2001 | 2002 | 2003 | 2004 | 2005 | 2006 | 2007 | 2008 | 2009 |
|-------|------|-------|-------|-------|-------|-------|-------|-------|-------|-------|-------|-------|-------|-------|-------|-------|-------|-------|-------|-------|
| 農業 | 0 | 0 | 0 | 0 | 0 | 0 | 0 | 0 | 0 | 0 | 0 | 0 | 0 | 0 | 0 | 0 | 0 | 0 | 0 | 0 |
| 建設業 | 39 | 80 | 31 | 33 | 36 | 32 | 29 | 28 | 27 | 30 | 23 | 19 | 21 | 19 | 30 | 20 | 24 | 25 | 21 | 17 |
| 製造業 | 51 | 47 | 43 | 36 | 34 | 31 | 29 | 33 | 33 | 34 | 34 | 26 | 26 | 28 | 20 | 21 | 18 | 24 | 20 | 18 |
| 産業部門 | 91 | 128 | 75 | 69 | 70 | 63 | 59 | 61 | 60 | 64 | 57 | 46 | 47 | 47 | 51 | 42 | 43 | 49 | 41 | 35 |
| 家庭 | 311 | 324 | 332 | 323 | 337 | 339 | 323 | 322 | 319 | 332 | 347 | 333 | 390 | 428 | 386 | 400 | 368 | 429 | 411 | 397 |
| 業務 | 298 | 326 | 338 | 322 | 355 | 347 | 331 | 325 | 315 | 327 | 349 | 340 | 413 | 470 | 417 | 361 | 351 | 445 | 452 | 404 |
| 民生部門 | 608 | 650 | 670 | 645 | 692 | 685 | 654 | 648 | 634 | 659 | 696 | 674 | 804 | 897 | 803 | 762 | 719 | 875 | 864 | 801 |
| 自動車 | 259 | 279 | 292 | 292 | 299 | 298 | 310 | 322 | 321 | 309 | 313 | 306 | 305 | 295 | 277 | 273 | 268 | 251 | 238 | 241 |
| 鉄道 | 13 | 14 | 14 | 13 | 13 | 12 | 12 | 12 | 11 | 12 | 12 | 12 | 15 | 18 | 15 | 15 | 13 | 18 | 18 | 16 |
| 運輸部門 | 272 | 293 | 306 | 305 | 312 | 311 | 322 | 334 | 332 | 321 | 325 | 318 | 320 | 313 | 292 | 288 | 281 | 269 | 256 | 257 |
| 廃棄物部門 | 15 | 16 | 16 | 15 | 16 | 16 | 16 | 17 | 16 | 14 | 13 | 13 | 12 | 13 | 13 | 13 | 16 | 18 | 22 | 25 |
| 合計 | 986 | 1,087 | 1,067 | 1,034 | 1,090 | 1,075 | 1,051 | 1,060 | 1,042 | 1,058 | 1,092 | 1,050 | 1,183 | 1,270 | 1,159 | 1,104 | 1,059 | 1,210 | 1,183 | 1,117 |

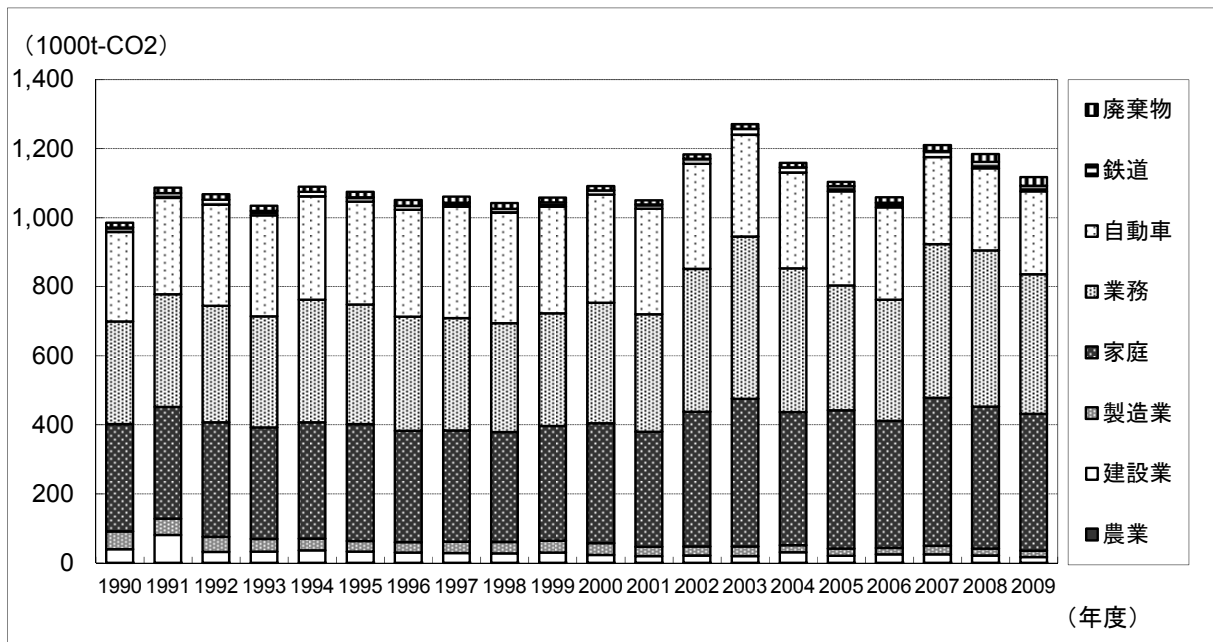


図 I-11 目黒区における部門別二酸化炭素排出量の推移

12. 大田区の温室効果ガス排出量の推移

表 I-23 大田区における温室効果ガス排出量の推移

(単位：1000t-CO₂eq)

| ガス種 | 基準年 | 1990 | 1991 | 1992 | 1993 | 1994 | 1995 | 1996 | 1997 | 1998 | 1999 | 2000 | 2001 | 2002 | 2003 | 2004 | 2005 | 2006 | 2007 | 2008 | 2009 |
|---------------------------|-------|-------|-------|-------|-------|-------|-------|-------|-------|-------|-------|-------|-------|-------|-------|-------|-------|-------|-------|-------|-------|
| 二酸化炭素 (CO ₂) | 2,869 | 2,869 | 3,041 | 3,036 | 2,917 | 3,050 | 3,019 | 2,934 | 2,979 | 2,926 | 2,990 | 3,056 | 2,917 | 3,194 | 3,437 | 3,129 | 3,069 | 2,906 | 3,222 | 3,172 | 2,960 |
| メタン (CH ₄) | 4 | 4 | 4 | 4 | 4 | 4 | 4 | 4 | 4 | 4 | 4 | 4 | 4 | 4 | 4 | 4 | 4 | 3 | 3 | 3 | 3 |
| 一酸化二窒素 (N ₂ O) | 27 | 27 | 29 | 29 | 28 | 27 | 28 | 28 | 28 | 28 | 28 | 27 | 26 | 25 | 23 | 22 | 22 | 22 | 21 | 19 | 18 |
| ハイドロフルオロカーボン類 (HFCs) | 15 | | | | | | 15 | 21 | 27 | 30 | 30 | 33 | 32 | 34 | 36 | 32 | 30 | 24 | 55 | 64 | 74 |
| パーフルオロカーボン類 (PFCs) | 11 | | | | | | 11 | 11 | 13 | 11 | 3 | 2 | 1 | 1 | 1 | 0 | 0 | 0 | 0 | 0 | 0 |
| 六ふっ化硫黄 (SF ₆) | 8 | | | | | | 8 | 9 | 10 | 8 | 3 | 2 | 3 | 1 | 1 | 1 | 1 | 1 | 1 | 1 | 1 |
| 合計 | 2,934 | 2,900 | 3,074 | 3,069 | 2,950 | 3,081 | 3,085 | 3,006 | 3,061 | 3,008 | 3,057 | 3,124 | 2,984 | 3,260 | 3,502 | 3,188 | 3,125 | 2,957 | 3,302 | 3,261 | 3,057 |

表 I-24 大田区における部門別二酸化炭素排出量の推移

(単位：1000t-CO₂)

| 部門 | 1990 | 1991 | 1992 | 1993 | 1994 | 1995 | 1996 | 1997 | 1998 | 1999 | 2000 | 2001 | 2002 | 2003 | 2004 | 2005 | 2006 | 2007 | 2008 | 2009 |
|-------|-------|-------|-------|-------|-------|-------|-------|-------|-------|-------|-------|-------|-------|-------|-------|-------|-------|-------|-------|-------|
| 農業 | 0 | 0 | 0 | 0 | 0 | 0 | 0 | 0 | 0 | 0 | 0 | 0 | 0 | 0 | 0 | 0 | 0 | 0 | 0 | 0 |
| 建設業 | 124 | 119 | 96 | 94 | 80 | 94 | 68 | 59 | 49 | 51 | 59 | 64 | 66 | 65 | 60 | 53 | 65 | 53 | 62 | 58 |
| 製造業 | 650 | 694 | 640 | 585 | 526 | 487 | 447 | 423 | 368 | 385 | 372 | 321 | 328 | 344 | 320 | 313 | 277 | 357 | 352 | 290 |
| 産業部門 | 774 | 813 | 737 | 679 | 606 | 581 | 515 | 482 | 417 | 435 | 432 | 385 | 394 | 409 | 380 | 367 | 342 | 410 | 414 | 348 |
| 家庭 | 720 | 750 | 773 | 755 | 783 | 781 | 741 | 733 | 726 | 757 | 785 | 753 | 873 | 958 | 862 | 889 | 818 | 957 | 924 | 893 |
| 業務 | 656 | 701 | 719 | 680 | 833 | 820 | 796 | 833 | 846 | 877 | 908 | 863 | 1,004 | 1,164 | 1,031 | 1,027 | 973 | 1,109 | 1,094 | 987 |
| 民生部門 | 1,375 | 1,451 | 1,492 | 1,435 | 1,615 | 1,601 | 1,537 | 1,566 | 1,573 | 1,634 | 1,693 | 1,616 | 1,877 | 2,121 | 1,893 | 1,916 | 1,790 | 2,066 | 2,018 | 1,880 |
| 自動車 | 638 | 687 | 719 | 719 | 737 | 749 | 795 | 842 | 850 | 840 | 851 | 838 | 838 | 808 | 768 | 699 | 686 | 643 | 623 | 613 |
| 鉄道 | 41 | 45 | 45 | 44 | 50 | 46 | 43 | 44 | 41 | 43 | 43 | 41 | 50 | 60 | 50 | 49 | 44 | 55 | 54 | 50 |
| 運輸部門 | 679 | 733 | 764 | 763 | 787 | 795 | 838 | 885 | 891 | 882 | 894 | 879 | 888 | 868 | 818 | 748 | 730 | 699 | 677 | 662 |
| 廃棄物部門 | 41 | 44 | 43 | 41 | 41 | 42 | 43 | 47 | 45 | 38 | 37 | 37 | 36 | 39 | 38 | 38 | 43 | 48 | 63 | 70 |
| 合計 | 2,869 | 3,041 | 3,036 | 2,917 | 3,050 | 3,019 | 2,934 | 2,979 | 2,926 | 2,990 | 3,056 | 2,917 | 3,194 | 3,437 | 3,129 | 3,069 | 2,906 | 3,222 | 3,172 | 2,960 |

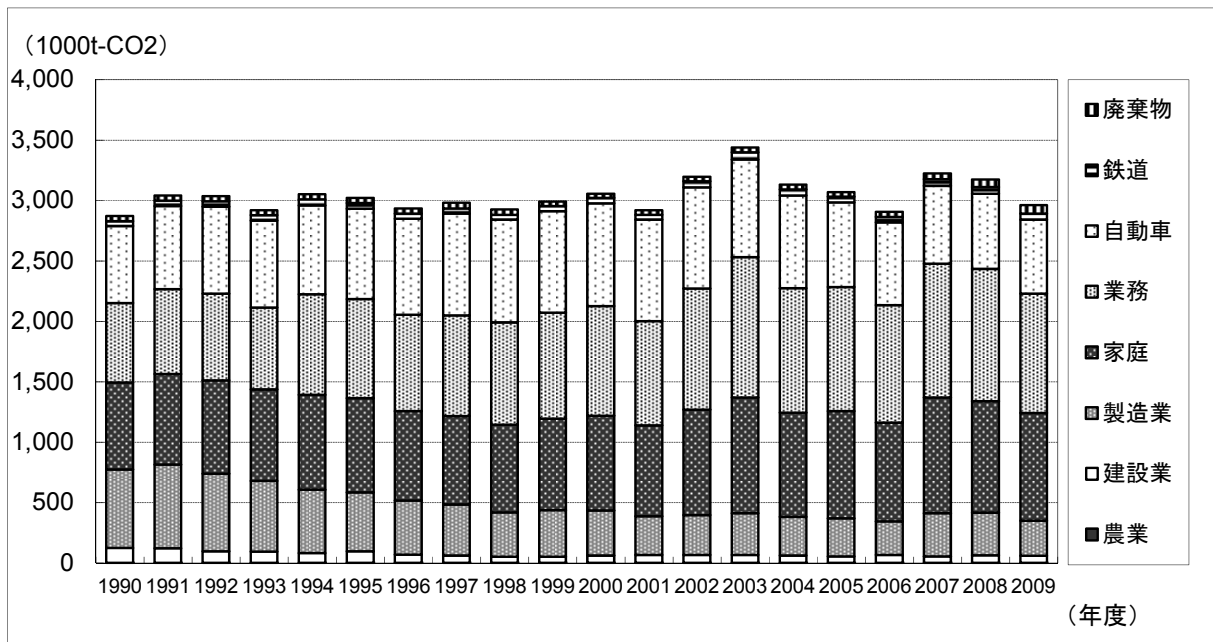


図 I-12 大田区における部門別二酸化炭素排出量の推移

13. 世田谷区の温室効果ガス排出量の推移

表 I-25 世田谷区における温室効果ガス排出量の推移

(単位：1000t-CO₂eq)

| ガス種 | 基準年 | 1990 | 1991 | 1992 | 1993 | 1994 | 1995 | 1996 | 1997 | 1998 | 1999 | 2000 | 2001 | 2002 | 2003 | 2004 | 2005 | 2006 | 2007 | 2008 | 2009 |
|---------------------------|-------|-------|-------|-------|-------|-------|-------|-------|-------|-------|-------|-------|-------|-------|-------|-------|-------|-------|-------|-------|-------|
| 二酸化炭素 (CO ₂) | 2,522 | 2,522 | 2,647 | 2,732 | 2,685 | 2,808 | 2,784 | 2,741 | 2,766 | 2,734 | 2,759 | 2,829 | 2,744 | 3,026 | 3,204 | 2,936 | 2,826 | 2,710 | 3,030 | 2,997 | 2,871 |
| メタン (CH ₄) | 4 | 4 | 5 | 5 | 5 | 4 | 4 | 4 | 4 | 5 | 4 | 4 | 4 | 4 | 4 | 4 | 4 | 4 | 4 | 4 | 4 |
| 一酸化二窒素 (N ₂ O) | 32 | 32 | 34 | 35 | 34 | 34 | 34 | 34 | 34 | 34 | 33 | 31 | 30 | 29 | 27 | 26 | 26 | 25 | 24 | 22 | 21 |
| ハイドロフルオロカーボン類 (HFCs) | 11 | | | | | | 11 | 17 | 22 | 25 | 26 | 29 | 30 | 32 | 33 | 32 | 32 | 26 | 62 | 72 | 82 |
| パーフルオロカーボン類 (PFCs) | 1 | | | | | | 1 | 1 | 2 | 1 | 0 | 0 | 0 | 0 | 0 | 0 | 0 | 0 | 0 | 0 | 0 |
| 六ふっ化硫黄 (SF ₆) | 4 | | | | | | 4 | 5 | 5 | 4 | 2 | 1 | 2 | 1 | 1 | 1 | 1 | 1 | 1 | 1 | 1 |
| 合計 | 2,575 | 2,559 | 2,686 | 2,771 | 2,723 | 2,845 | 2,839 | 2,803 | 2,833 | 2,803 | 2,825 | 2,895 | 2,810 | 3,093 | 3,270 | 3,000 | 2,888 | 2,767 | 3,121 | 3,097 | 2,979 |

表 I-26 世田谷区における部門別二酸化炭素排出量の推移

(単位：1000t-CO₂)

| 部門 | 1990 | 1991 | 1992 | 1993 | 1994 | 1995 | 1996 | 1997 | 1998 | 1999 | 2000 | 2001 | 2002 | 2003 | 2004 | 2005 | 2006 | 2007 | 2008 | 2009 |
|-------|-------|-------|-------|-------|-------|-------|-------|-------|-------|-------|-------|-------|-------|-------|-------|-------|-------|-------|-------|-------|
| 農業 | 2 | 2 | 3 | 3 | 3 | 3 | 3 | 3 | 4 | 4 | 3 | 3 | 4 | 4 | 4 | 4 | 4 | 4 | 4 | 4 |
| 建設業 | 117 | 100 | 97 | 98 | 98 | 86 | 83 | 66 | 65 | 73 | 56 | 67 | 71 | 77 | 82 | 72 | 86 | 73 | 79 | 77 |
| 製造業 | 59 | 59 | 54 | 44 | 46 | 45 | 43 | 49 | 56 | 53 | 55 | 38 | 43 | 46 | 37 | 33 | 29 | 30 | 24 | 23 |
| 産業部門 | 178 | 161 | 154 | 145 | 147 | 134 | 130 | 117 | 125 | 129 | 114 | 108 | 118 | 126 | 122 | 108 | 119 | 106 | 106 | 103 |
| 家庭 | 924 | 969 | 999 | 977 | 1,016 | 1,027 | 981 | 974 | 966 | 1,009 | 1,071 | 1,029 | 1,196 | 1,305 | 1,183 | 1,223 | 1,116 | 1,311 | 1,258 | 1,217 |
| 業務 | 505 | 529 | 547 | 534 | 598 | 588 | 562 | 571 | 558 | 580 | 595 | 580 | 684 | 769 | 688 | 608 | 606 | 778 | 813 | 727 |
| 民生部門 | 1,429 | 1,497 | 1,546 | 1,511 | 1,614 | 1,615 | 1,543 | 1,545 | 1,524 | 1,589 | 1,665 | 1,609 | 1,879 | 2,074 | 1,871 | 1,831 | 1,722 | 2,089 | 2,071 | 1,945 |
| 自動車 | 828 | 893 | 935 | 935 | 959 | 949 | 981 | 1,010 | 996 | 957 | 969 | 948 | 944 | 908 | 856 | 801 | 786 | 738 | 707 | 705 |
| 鉄道 | 45 | 49 | 51 | 48 | 39 | 37 | 35 | 36 | 34 | 36 | 36 | 35 | 42 | 51 | 42 | 41 | 37 | 46 | 45 | 41 |
| 運輸部門 | 873 | 942 | 986 | 983 | 999 | 986 | 1,016 | 1,046 | 1,030 | 993 | 1,006 | 983 | 986 | 959 | 899 | 842 | 822 | 784 | 752 | 746 |
| 廃棄物部門 | 42 | 46 | 47 | 46 | 48 | 50 | 52 | 58 | 55 | 48 | 44 | 43 | 42 | 46 | 45 | 45 | 47 | 51 | 67 | 77 |
| 合計 | 2,522 | 2,647 | 2,732 | 2,685 | 2,808 | 2,784 | 2,741 | 2,766 | 2,734 | 2,759 | 2,829 | 2,744 | 3,026 | 3,204 | 2,936 | 2,826 | 2,710 | 3,030 | 2,997 | 2,871 |

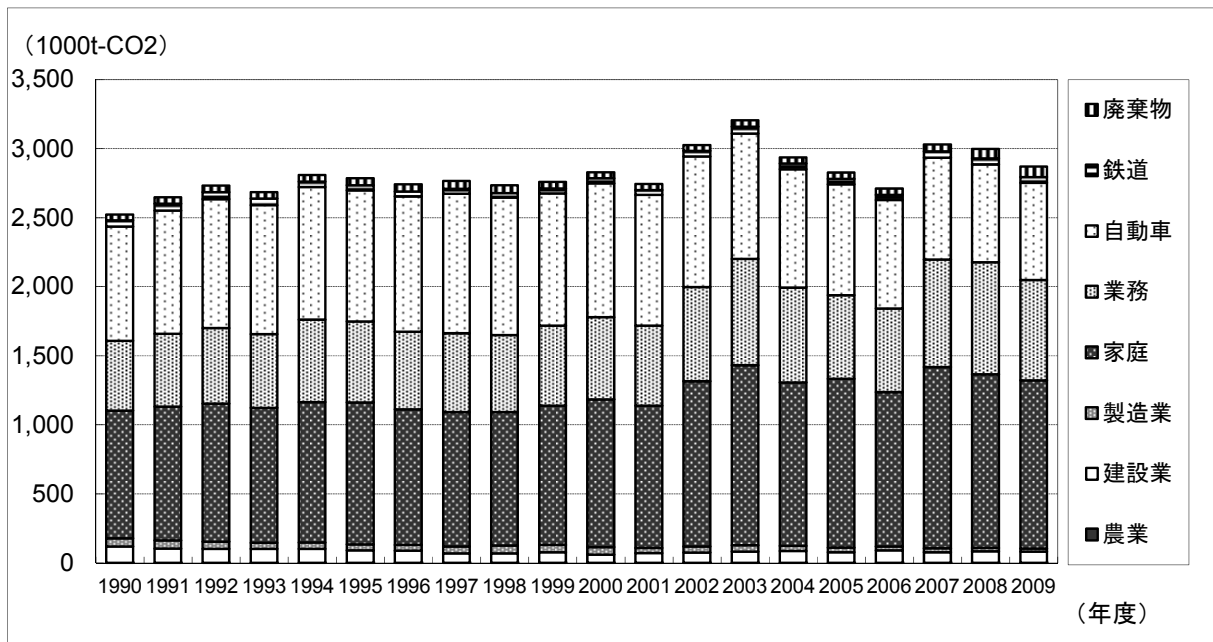


図 I-13 世田谷区における部門別二酸化炭素排出量の推移

14. 渋谷区の温室効果ガス排出量の推移

表 I-27 渋谷区における温室効果ガス排出量の推移

(単位：1000t-CO₂eq)

| ガス種 | 基準年 | 1990 | 1991 | 1992 | 1993 | 1994 | 1995 | 1996 | 1997 | 1998 | 1999 | 2000 | 2001 | 2002 | 2003 | 2004 | 2005 | 2006 | 2007 | 2008 | 2009 | |
|---------------------------|-------|-------|-------|-------|-------|-------|-------|-------|-------|-------|-------|-------|-------|-------|-------|-------|-------|-------|-------|-------|-------|----|
| 二酸化炭素 (CO ₂) | 1,647 | 1,647 | 1,716 | 1,766 | 1,706 | 1,807 | 1,979 | 1,781 | 1,846 | 1,817 | 1,872 | 1,943 | 1,902 | 2,056 | 2,252 | 2,057 | 2,141 | 2,065 | 2,348 | 2,325 | 2,149 | |
| メタン (CH ₄) | 2 | 2 | 2 | 2 | 2 | 2 | 2 | 2 | 2 | 2 | 2 | 2 | 2 | 2 | 2 | 2 | 2 | 2 | 2 | 2 | 2 | |
| 一酸化二窒素 (N ₂ O) | 15 | 15 | 15 | 15 | 15 | 15 | 15 | 15 | 15 | 15 | 14 | 14 | 13 | 13 | 12 | 11 | 11 | 12 | 11 | 10 | 10 | |
| ハイドロフルオロカーボン類 (HFCs) | 10 | | | | | | | 10 | 15 | 19 | 22 | 22 | 24 | 25 | 27 | 27 | 24 | 22 | 18 | 54 | 63 | 70 |
| パーフルオロカーボン類 (PFCs) | 1 | | | | | | 1 | 1 | 1 | 2 | 0 | 0 | 0 | 0 | 0 | 0 | 0 | 0 | 0 | 0 | 0 | 0 |
| 六ふっ化硫黄 (SF ₆) | 4 | | | | | | 4 | 5 | 5 | 4 | 2 | 1 | 2 | 1 | 1 | 1 | 1 | 1 | 1 | 1 | 1 | 1 |
| 合計 | 1,679 | 1,663 | 1,734 | 1,783 | 1,723 | 1,824 | 2,012 | 1,818 | 1,888 | 1,861 | 1,912 | 1,983 | 1,945 | 2,098 | 2,293 | 2,095 | 2,176 | 2,098 | 2,416 | 2,401 | 2,231 | |

表 I-28 渋谷区における部門別二酸化炭素排出量の推移

(単位：1000t-CO₂)

| 部門 | 1990 | 1991 | 1992 | 1993 | 1994 | 1995 | 1996 | 1997 | 1998 | 1999 | 2000 | 2001 | 2002 | 2003 | 2004 | 2005 | 2006 | 2007 | 2008 | 2009 |
|-------|-------|-------|-------|-------|-------|-------|-------|-------|-------|-------|-------|-------|-------|-------|-------|-------|-------|-------|-------|-------|
| 農業 | 0 | 0 | 0 | 0 | 0 | 0 | 0 | 0 | 0 | 0 | 0 | 0 | 0 | 0 | 0 | 0 | 0 | 0 | 0 | 0 |
| 建設業 | 68 | 54 | 84 | 67 | 45 | 29 | 56 | 56 | 40 | 41 | 27 | 25 | 32 | 39 | 43 | 35 | 33 | 30 | 44 | 36 |
| 製造業 | 31 | 33 | 33 | 28 | 27 | 23 | 22 | 26 | 22 | 21 | 18 | 16 | 12 | 12 | 11 | 8 | 6 | 9 | 7 | 5 |
| 産業部門 | 99 | 87 | 117 | 95 | 72 | 52 | 77 | 81 | 61 | 62 | 45 | 41 | 45 | 52 | 54 | 43 | 40 | 39 | 51 | 41 |
| 家庭 | 312 | 316 | 319 | 305 | 321 | 324 | 303 | 303 | 298 | 320 | 341 | 325 | 386 | 431 | 391 | 394 | 370 | 441 | 420 | 402 |
| 業務 | 741 | 777 | 779 | 761 | 848 | 1,049 | 839 | 887 | 897 | 942 | 1,003 | 998 | 1,058 | 1,182 | 1,083 | 1,181 | 1,143 | 1,333 | 1,334 | 1,202 |
| 民生部門 | 1,053 | 1,093 | 1,098 | 1,066 | 1,169 | 1,373 | 1,142 | 1,190 | 1,195 | 1,262 | 1,343 | 1,323 | 1,445 | 1,613 | 1,474 | 1,575 | 1,514 | 1,774 | 1,754 | 1,604 |
| 自動車 | 332 | 358 | 375 | 375 | 385 | 380 | 392 | 404 | 398 | 381 | 386 | 377 | 376 | 363 | 342 | 339 | 332 | 313 | 299 | 299 |
| 鉄道 | 144 | 157 | 155 | 149 | 161 | 154 | 148 | 149 | 142 | 150 | 152 | 144 | 176 | 210 | 173 | 170 | 155 | 194 | 185 | 164 |
| 運輸部門 | 475 | 515 | 530 | 524 | 546 | 534 | 540 | 553 | 540 | 531 | 538 | 522 | 552 | 572 | 514 | 509 | 487 | 507 | 484 | 463 |
| 廃棄物部門 | 20 | 21 | 21 | 20 | 21 | 21 | 21 | 22 | 21 | 18 | 16 | 16 | 15 | 15 | 15 | 14 | 25 | 28 | 37 | 41 |
| 合計 | 1,647 | 1,716 | 1,766 | 1,706 | 1,807 | 1,979 | 1,781 | 1,846 | 1,817 | 1,872 | 1,943 | 1,902 | 2,056 | 2,252 | 2,057 | 2,141 | 2,065 | 2,348 | 2,325 | 2,149 |

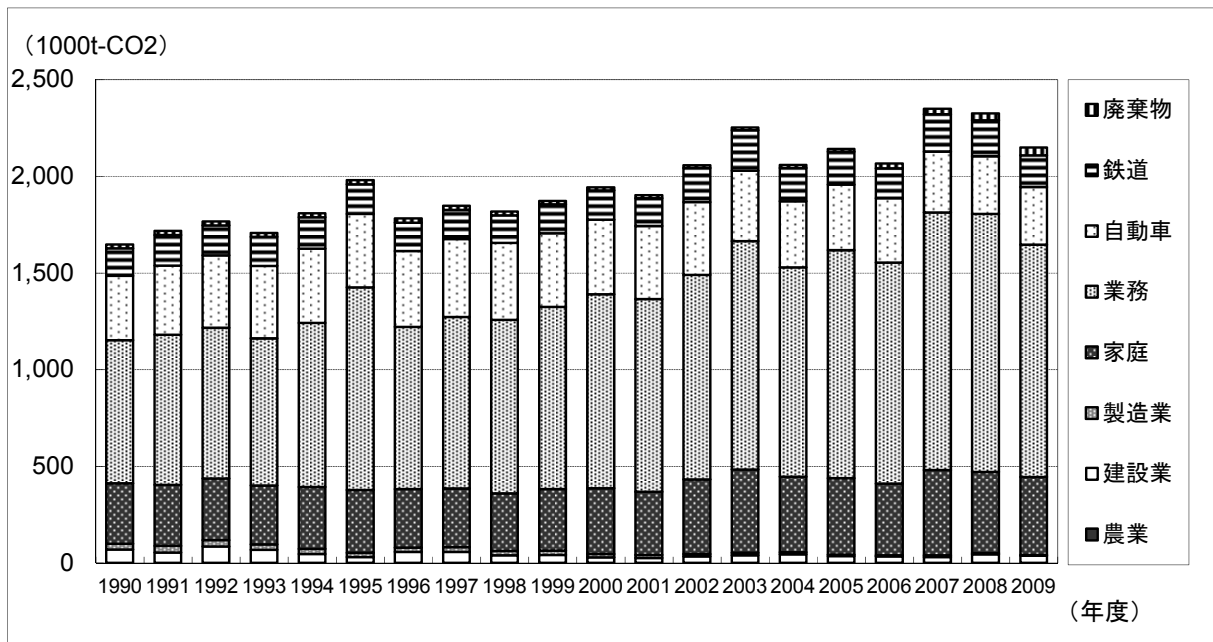


図 I-14 渋谷区における部門別二酸化炭素排出量の推移

15. 中野区の温室効果ガス排出量の推移

表 I-29 中野区における温室効果ガス排出量の推移

(単位：1000t-CO₂eq)

| ガス種 | 基準年 | 1990 | 1991 | 1992 | 1993 | 1994 | 1995 | 1996 | 1997 | 1998 | 1999 | 2000 | 2001 | 2002 | 2003 | 2004 | 2005 | 2006 | 2007 | 2008 | 2009 |
|---------------------------|-----|------|------|------|------|------|------|------|------|------|------|------|------|-------|-------|------|------|------|-------|-------|------|
| 二酸化炭素 (CO ₂) | 835 | 835 | 875 | 891 | 876 | 915 | 898 | 877 | 878 | 873 | 882 | 902 | 874 | 978 | 1,045 | 944 | 925 | 856 | 982 | 981 | 908 |
| メタン (CH ₄) | 1 | 1 | 2 | 2 | 2 | 1 | 1 | 1 | 1 | 2 | 1 | 1 | 1 | 1 | 1 | 1 | 1 | 1 | 1 | 1 | 1 |
| 一酸化二窒素 (N ₂ O) | 9 | 9 | 10 | 10 | 10 | 9 | 9 | 9 | 9 | 9 | 9 | 9 | 8 | 8 | 8 | 7 | 7 | 7 | 7 | 6 | 6 |
| ハイドロフルオロカーボン類 (HFCs) | 5 | | | | | | | 5 | 8 | 10 | 12 | 12 | 13 | 14 | 14 | 13 | 13 | 10 | 23 | 27 | 30 |
| パーフルオロカーボン類 (PFCs) | 1 | | | | | | 1 | 1 | 1 | 0 | 0 | 0 | 0 | 0 | 0 | 0 | 0 | 0 | 0 | 0 | 0 |
| 六ふっ化硫黄 (SF ₆) | 2 | | | | | | 2 | 2 | 2 | 2 | 1 | 1 | 1 | 0 | 0 | 0 | 0 | 0 | 0 | 0 | 0 |
| 合計 | 853 | 845 | 886 | 902 | 887 | 925 | 916 | 898 | 902 | 898 | 905 | 926 | 898 | 1,003 | 1,069 | 966 | 947 | 874 | 1,013 | 1,015 | 945 |

表 I-30 中野区における部門別二酸化炭素排出量の推移

(単位：1000t-CO₂)

| 部門 | 1990 | 1991 | 1992 | 1993 | 1994 | 1995 | 1996 | 1997 | 1998 | 1999 | 2000 | 2001 | 2002 | 2003 | 2004 | 2005 | 2006 | 2007 | 2008 | 2009 |
|-------|------|------|------|------|------|------|------|------|------|------|------|------|------|-------|------|------|------|------|------|------|
| 農業 | 0 | 0 | 0 | 0 | 0 | 0 | 0 | 0 | 0 | 0 | 0 | 0 | 0 | 0 | 0 | 0 | 0 | 0 | 0 | 0 |
| 建設業 | 40 | 41 | 33 | 43 | 38 | 30 | 29 | 22 | 20 | 21 | 16 | 21 | 17 | 18 | 18 | 25 | 20 | 15 | 21 | 18 |
| 製造業 | 23 | 21 | 20 | 17 | 18 | 17 | 16 | 16 | 13 | 11 | 13 | 11 | 13 | 13 | 10 | 11 | 8 | 9 | 8 | 8 |
| 産業部門 | 62 | 63 | 53 | 60 | 57 | 47 | 46 | 38 | 33 | 33 | 29 | 33 | 31 | 31 | 28 | 36 | 27 | 24 | 29 | 26 |
| 家庭 | 362 | 376 | 388 | 377 | 390 | 389 | 369 | 363 | 358 | 374 | 391 | 374 | 436 | 474 | 429 | 444 | 394 | 470 | 452 | 436 |
| 業務 | 202 | 213 | 217 | 208 | 231 | 227 | 223 | 228 | 237 | 238 | 242 | 232 | 273 | 303 | 266 | 235 | 231 | 287 | 302 | 246 |
| 民生部門 | 565 | 589 | 605 | 585 | 621 | 616 | 592 | 591 | 594 | 612 | 633 | 607 | 710 | 776 | 695 | 679 | 625 | 757 | 754 | 682 |
| 自動車 | 167 | 180 | 188 | 188 | 193 | 192 | 199 | 207 | 205 | 197 | 200 | 195 | 194 | 187 | 176 | 167 | 164 | 154 | 146 | 147 |
| 鉄道 | 24 | 26 | 26 | 25 | 26 | 24 | 22 | 23 | 22 | 23 | 24 | 22 | 27 | 32 | 26 | 25 | 23 | 29 | 28 | 25 |
| 運輸部門 | 191 | 206 | 214 | 213 | 219 | 216 | 221 | 229 | 227 | 220 | 223 | 217 | 221 | 219 | 202 | 192 | 187 | 182 | 174 | 172 |
| 廃棄物部門 | 16 | 18 | 18 | 18 | 18 | 18 | 18 | 20 | 19 | 17 | 17 | 17 | 17 | 18 | 18 | 17 | 17 | 18 | 24 | 27 |
| 合計 | 835 | 875 | 891 | 876 | 915 | 898 | 877 | 878 | 873 | 882 | 902 | 874 | 978 | 1,045 | 944 | 925 | 856 | 982 | 981 | 908 |

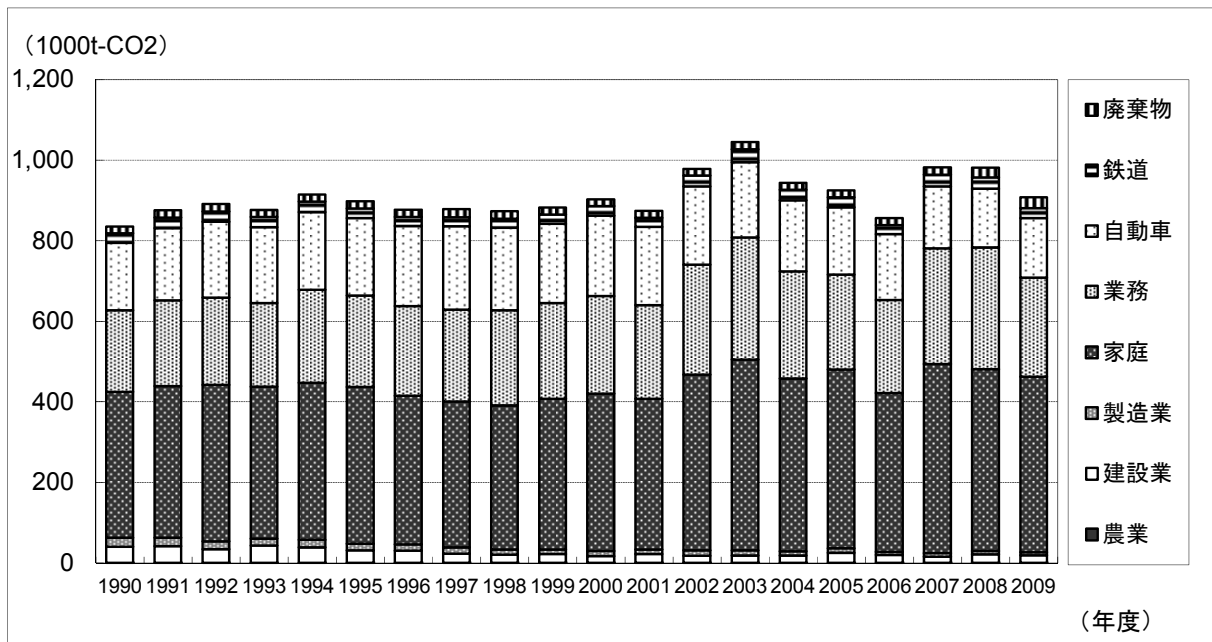


図 I-15 中野区における部門別二酸化炭素排出量の推移

16. 杉並区の温室効果ガス排出量の推移

表 I-31 杉並区における温室効果ガス排出量の推移

(単位：1000t-CO₂eq)

| ガス種 | 基準年 | 1990 | 1991 | 1992 | 1993 | 1994 | 1995 | 1996 | 1997 | 1998 | 1999 | 2000 | 2001 | 2002 | 2003 | 2004 | 2005 | 2006 | 2007 | 2008 | 2009 |
|---------------------------|-------|-------|-------|-------|-------|-------|-------|-------|-------|-------|-------|-------|-------|-------|-------|-------|-------|-------|-------|-------|-------|
| 二酸化炭素 (CO ₂) | 1,492 | 1,492 | 1,559 | 1,611 | 1,583 | 1,650 | 1,638 | 1,614 | 1,628 | 1,596 | 1,620 | 1,654 | 1,600 | 1,768 | 1,877 | 1,711 | 1,693 | 1,600 | 1,766 | 1,726 | 1,653 |
| メタン (CH ₄) | 3 | 3 | 3 | 3 | 3 | 3 | 3 | 3 | 3 | 3 | 3 | 3 | 3 | 3 | 3 | 2 | 2 | 2 | 2 | 2 | 2 |
| 一酸化二窒素 (N ₂ O) | 19 | 19 | 20 | 20 | 20 | 19 | 20 | 20 | 20 | 20 | 19 | 18 | 18 | 17 | 16 | 15 | 15 | 15 | 14 | 13 | 12 |
| ハイドロフルオロカーボン類 (HFCs) | 8 | | | | | | 8 | 13 | 16 | 19 | 19 | 21 | 22 | 23 | 23 | 22 | 21 | 17 | 36 | 42 | 48 |
| パーフルオロカーボン類 (PFCs) | 1 | | | | | | 1 | 1 | 1 | 1 | 0 | 0 | 0 | 0 | 0 | 0 | 0 | 0 | 0 | 0 | 0 |
| 六ふっ化硫黄 (SF ₆) | 2 | | | | | | 2 | 3 | 3 | 2 | 1 | 1 | 1 | 0 | 0 | 0 | 0 | 1 | 1 | 1 | 1 |
| 合計 | 1,525 | 1,514 | 1,581 | 1,634 | 1,605 | 1,672 | 1,672 | 1,652 | 1,670 | 1,640 | 1,662 | 1,696 | 1,643 | 1,811 | 1,919 | 1,751 | 1,732 | 1,634 | 1,819 | 1,784 | 1,716 |

表 I-32 杉並区における部門別二酸化炭素排出量の推移

(単位：1000t-CO₂)

| 部門 | 1990 | 1991 | 1992 | 1993 | 1994 | 1995 | 1996 | 1997 | 1998 | 1999 | 2000 | 2001 | 2002 | 2003 | 2004 | 2005 | 2006 | 2007 | 2008 | 2009 |
|-------|-------|-------|-------|-------|-------|-------|-------|-------|-------|-------|-------|-------|-------|-------|-------|-------|-------|-------|-------|-------|
| 農業 | 1 | 1 | 1 | 1 | 1 | 1 | 1 | 1 | 1 | 1 | 1 | 1 | 1 | 1 | 1 | 1 | 1 | 1 | 1 | 1 |
| 建設業 | 67 | 55 | 54 | 54 | 56 | 52 | 46 | 39 | 38 | 39 | 33 | 34 | 39 | 43 | 38 | 33 | 38 | 35 | 34 | 38 |
| 製造業 | 52 | 49 | 44 | 38 | 42 | 47 | 39 | 38 | 26 | 24 | 24 | 22 | 15 | 14 | 11 | 12 | 10 | 9 | 9 | 8 |
| 産業部門 | 119 | 104 | 98 | 94 | 99 | 100 | 86 | 78 | 65 | 65 | 58 | 57 | 55 | 58 | 50 | 46 | 48 | 45 | 44 | 47 |
| 家庭 | 620 | 647 | 672 | 657 | 675 | 672 | 640 | 631 | 623 | 650 | 679 | 650 | 757 | 824 | 746 | 766 | 698 | 821 | 788 | 763 |
| 業務 | 263 | 279 | 289 | 283 | 313 | 303 | 301 | 305 | 297 | 315 | 322 | 311 | 372 | 423 | 379 | 373 | 354 | 418 | 423 | 370 |
| 民生部門 | 883 | 926 | 961 | 940 | 988 | 974 | 942 | 936 | 921 | 965 | 1,001 | 961 | 1,129 | 1,247 | 1,125 | 1,139 | 1,052 | 1,239 | 1,211 | 1,133 |
| 自動車 | 432 | 465 | 487 | 487 | 499 | 501 | 525 | 550 | 549 | 534 | 541 | 529 | 527 | 507 | 478 | 451 | 442 | 415 | 397 | 397 |
| 鉄道 | 32 | 34 | 35 | 33 | 34 | 32 | 30 | 30 | 28 | 29 | 29 | 28 | 33 | 40 | 33 | 32 | 29 | 35 | 34 | 30 |
| 運輸部門 | 464 | 500 | 522 | 520 | 534 | 533 | 555 | 580 | 577 | 564 | 570 | 557 | 560 | 547 | 511 | 483 | 471 | 451 | 431 | 427 |
| 廃棄物部門 | 27 | 29 | 29 | 29 | 30 | 30 | 32 | 34 | 33 | 28 | 25 | 25 | 24 | 26 | 25 | 25 | 29 | 31 | 40 | 45 |
| 合計 | 1,492 | 1,559 | 1,611 | 1,583 | 1,650 | 1,638 | 1,614 | 1,628 | 1,596 | 1,620 | 1,654 | 1,600 | 1,768 | 1,877 | 1,711 | 1,693 | 1,600 | 1,766 | 1,726 | 1,653 |

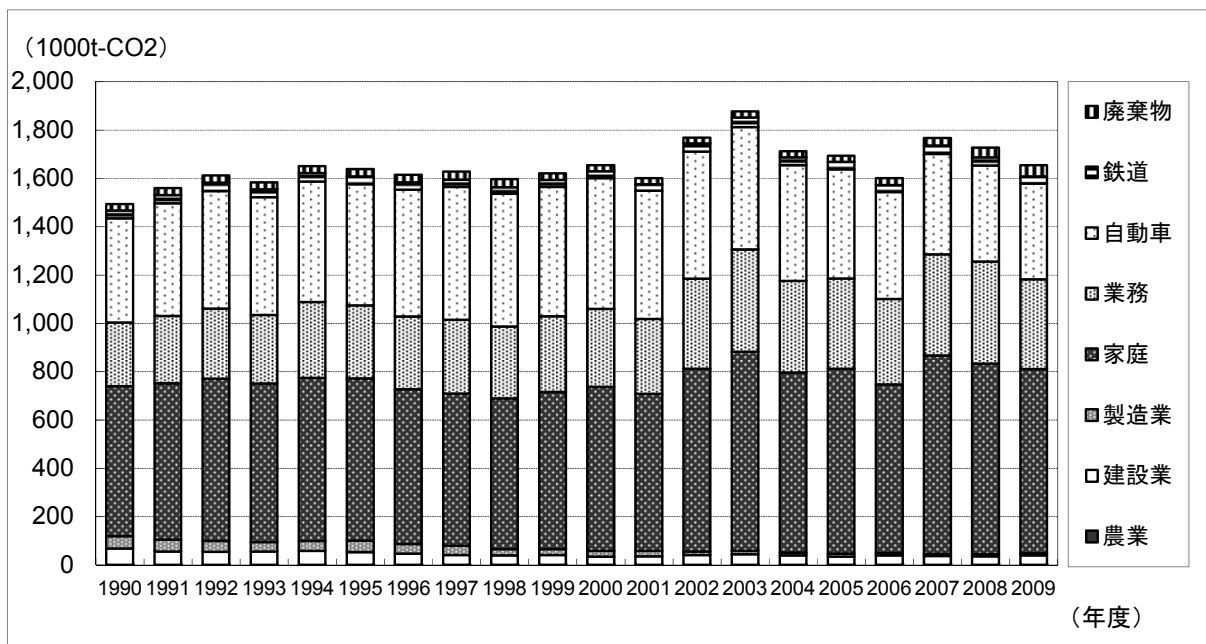


図 I-16 杉並区における部門別二酸化炭素排出量の推移

17. 豊島区の温室効果ガス排出量の推移

表 I-33 豊島区における温室効果ガス排出量の推移

(単位：1000t-CO₂eq)

| ガス種 | 基準年 | 1990 | 1991 | 1992 | 1993 | 1994 | 1995 | 1996 | 1997 | 1998 | 1999 | 2000 | 2001 | 2002 | 2003 | 2004 | 2005 | 2006 | 2007 | 2008 | 2009 | |
|---------------------------|-------|-------|-------|-------|-------|-------|-------|-------|-------|-------|-------|-------|-------|-------|-------|-------|-------|-------|-------|-------|-------|----|
| 二酸化炭素 (CO ₂) | 1,332 | 1,332 | 1,407 | 1,443 | 1,383 | 1,455 | 1,430 | 1,380 | 1,396 | 1,363 | 1,379 | 1,416 | 1,364 | 1,544 | 1,695 | 1,536 | 1,488 | 1,420 | 1,612 | 1,602 | 1,481 | |
| メタン (CH ₄) | 2 | 2 | 2 | 2 | 2 | 2 | 2 | 2 | 2 | 2 | 2 | 2 | 2 | 2 | 2 | 2 | 2 | 1 | 1 | 1 | 1 | |
| 一酸化二窒素 (N ₂ O) | 12 | 12 | 13 | 13 | 13 | 13 | 13 | 13 | 13 | 13 | 13 | 13 | 13 | 12 | 12 | 11 | 11 | 9 | 8 | 8 | 7 | |
| ハイドロフルオロカーボン類 (HFCs) | 8 | | | | | | | 8 | 12 | 15 | 17 | 17 | 19 | 17 | 18 | 18 | 17 | 16 | 13 | 38 | 44 | 52 |
| パーフルオロカーボン類 (PFCs) | 0 | | | | | | | 0 | 0 | 1 | 0 | 0 | 0 | 0 | 0 | 0 | 0 | 0 | 0 | 0 | 0 | 0 |
| 六ふっ化硫黄 (SF ₆) | 3 | | | | | | | 3 | 3 | 3 | 3 | 1 | 1 | 2 | 1 | 1 | 1 | 1 | 1 | 1 | 1 | 1 |
| 合計 | 1,357 | 1,346 | 1,422 | 1,458 | 1,397 | 1,469 | 1,456 | 1,411 | 1,430 | 1,398 | 1,413 | 1,450 | 1,398 | 1,577 | 1,727 | 1,567 | 1,517 | 1,444 | 1,660 | 1,656 | 1,542 | |

表 I-34 豊島区における部門別二酸化炭素排出量の推移

(単位：1000t-CO₂)

| 部門 | 1990 | 1991 | 1992 | 1993 | 1994 | 1995 | 1996 | 1997 | 1998 | 1999 | 2000 | 2001 | 2002 | 2003 | 2004 | 2005 | 2006 | 2007 | 2008 | 2009 |
|-------|-------|-------|-------|-------|-------|-------|-------|-------|-------|-------|-------|-------|-------|-------|-------|-------|-------|-------|-------|-------|
| 農業 | 0 | 0 | 0 | 0 | 0 | 0 | 0 | 0 | 0 | 0 | 0 | 0 | 0 | 0 | 0 | 0 | 0 | 0 | 0 | 0 |
| 建設業 | 39 | 40 | 32 | 29 | 29 | 26 | 35 | 25 | 22 | 18 | 19 | 21 | 17 | 26 | 38 | 20 | 22 | 18 | 38 | 23 |
| 製造業 | 56 | 59 | 60 | 49 | 47 | 46 | 36 | 37 | 36 | 36 | 31 | 27 | 22 | 26 | 20 | 19 | 18 | 19 | 16 | 16 |
| 産業部門 | 95 | 100 | 92 | 78 | 76 | 72 | 71 | 62 | 59 | 53 | 50 | 47 | 39 | 52 | 58 | 40 | 40 | 38 | 55 | 39 |
| 家庭 | 332 | 343 | 352 | 339 | 349 | 353 | 328 | 321 | 314 | 329 | 341 | 325 | 381 | 415 | 375 | 389 | 359 | 424 | 409 | 394 |
| 業務 | 515 | 545 | 571 | 543 | 591 | 573 | 551 | 563 | 553 | 570 | 589 | 570 | 679 | 765 | 686 | 653 | 651 | 764 | 765 | 684 |
| 民生部門 | 847 | 888 | 922 | 882 | 940 | 926 | 879 | 884 | 867 | 898 | 930 | 894 | 1,061 | 1,180 | 1,061 | 1,043 | 1,010 | 1,188 | 1,174 | 1,079 |
| 自動車 | 228 | 244 | 256 | 256 | 262 | 261 | 272 | 284 | 283 | 273 | 277 | 271 | 270 | 261 | 245 | 236 | 231 | 217 | 207 | 209 |
| 鉄道 | 134 | 144 | 144 | 140 | 148 | 139 | 126 | 128 | 119 | 122 | 121 | 113 | 137 | 161 | 133 | 130 | 117 | 146 | 136 | 121 |
| 運輸部門 | 362 | 388 | 400 | 395 | 410 | 401 | 398 | 413 | 401 | 396 | 399 | 384 | 407 | 422 | 378 | 366 | 348 | 363 | 343 | 330 |
| 廃棄物部門 | 28 | 30 | 29 | 27 | 29 | 31 | 33 | 38 | 37 | 32 | 37 | 39 | 37 | 40 | 40 | 40 | 21 | 23 | 31 | 35 |
| 合計 | 1,332 | 1,407 | 1,443 | 1,383 | 1,455 | 1,430 | 1,380 | 1,396 | 1,363 | 1,379 | 1,416 | 1,364 | 1,544 | 1,695 | 1,536 | 1,488 | 1,420 | 1,612 | 1,602 | 1,481 |

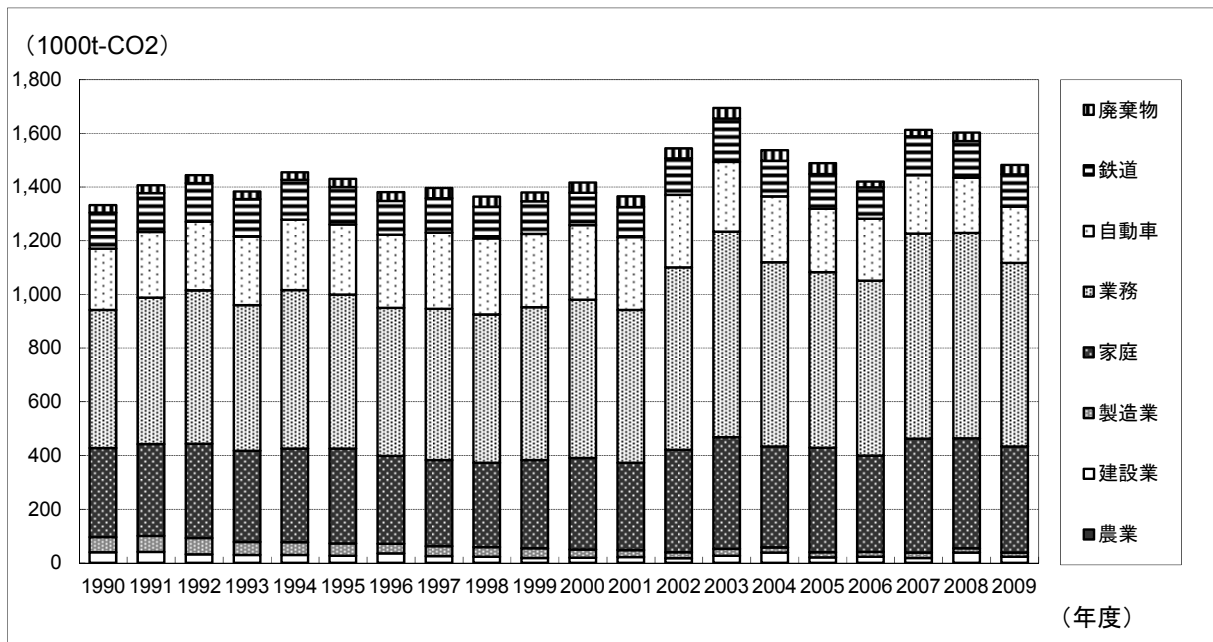


図 I-17 豊島区における部門別二酸化炭素排出量の推移

18. 北区の温室効果ガス排出量の推移

表 I-35 北区における温室効果ガス排出量の推移

(単位：1000t-CO₂eq)

| ガス種 | 基準年 | 1990 | 1991 | 1992 | 1993 | 1994 | 1995 | 1996 | 1997 | 1998 | 1999 | 2000 | 2001 | 2002 | 2003 | 2004 | 2005 | 2006 | 2007 | 2008 | 2009 |
|---------------------------|-------|-------|-------|-------|-------|-------|-------|-------|-------|-------|-------|-------|-------|-------|-------|-------|-------|-------|-------|-------|-------|
| 二酸化炭素 (CO ₂) | 1,129 | 1,129 | 1,182 | 1,187 | 1,157 | 1,191 | 1,168 | 1,140 | 1,154 | 1,099 | 1,100 | 1,107 | 1,056 | 1,179 | 1,279 | 1,161 | 1,135 | 1,068 | 1,180 | 1,164 | 1,097 |
| メタン (CH ₄) | 2 | 2 | 2 | 2 | 2 | 2 | 2 | 2 | 2 | 2 | 2 | 2 | 2 | 2 | 2 | 2 | 2 | 1 | 1 | 1 | 1 |
| 一酸化二窒素 (N ₂ O) | 11 | 11 | 11 | 11 | 11 | 11 | 11 | 11 | 11 | 11 | 10 | 10 | 10 | 10 | 9 | 9 | 8 | 8 | 8 | 7 | 7 |
| ハイドロフルオロカーボン類 (HFCs) | 6 | | | | | | 6 | 9 | 12 | 13 | 14 | 15 | 15 | 16 | 16 | 15 | 14 | 11 | 24 | 28 | 32 |
| パーフルオロカーボン類 (PFCs) | 0 | | | | | | 0 | 0 | 1 | 1 | 0 | 0 | 0 | 0 | 0 | 0 | 0 | 0 | 0 | 0 | 0 |
| 六ふっ化硫黄 (SF ₆) | 2 | | | | | | 2 | 2 | 2 | 2 | 1 | 1 | 1 | 0 | 0 | 0 | 0 | 0 | 0 | 0 | 0 |
| 合計 | 1,150 | 1,142 | 1,196 | 1,200 | 1,170 | 1,204 | 1,189 | 1,165 | 1,181 | 1,128 | 1,126 | 1,134 | 1,084 | 1,207 | 1,307 | 1,187 | 1,159 | 1,089 | 1,214 | 1,201 | 1,138 |

表 I-36 北区における部門別二酸化炭素排出量の推移

(単位：1000t-CO₂)

| 部門 | 1990 | 1991 | 1992 | 1993 | 1994 | 1995 | 1996 | 1997 | 1998 | 1999 | 2000 | 2001 | 2002 | 2003 | 2004 | 2005 | 2006 | 2007 | 2008 | 2009 |
|-------|-------|-------|-------|-------|-------|-------|-------|-------|-------|-------|-------|-------|-------|-------|-------|-------|-------|-------|-------|-------|
| 農業 | 0 | 0 | 0 | 0 | 0 | 0 | 0 | 0 | 0 | 0 | 0 | 0 | 0 | 0 | 0 | 0 | 0 | 0 | 0 | 0 |
| 建設業 | 38 | 36 | 30 | 43 | 36 | 33 | 40 | 26 | 22 | 24 | 16 | 17 | 26 | 23 | 20 | 24 | 38 | 20 | 24 | 24 |
| 製造業 | 241 | 247 | 218 | 194 | 192 | 171 | 154 | 174 | 155 | 146 | 144 | 117 | 133 | 151 | 122 | 112 | 97 | 97 | 91 | 72 |
| 産業部門 | 279 | 282 | 248 | 237 | 227 | 204 | 194 | 200 | 177 | 170 | 160 | 134 | 158 | 173 | 141 | 136 | 135 | 117 | 115 | 97 |
| 家庭 | 358 | 371 | 382 | 372 | 384 | 380 | 361 | 360 | 348 | 361 | 373 | 356 | 413 | 449 | 406 | 417 | 381 | 448 | 431 | 418 |
| 業務 | 238 | 255 | 273 | 266 | 290 | 297 | 291 | 285 | 273 | 280 | 283 | 277 | 309 | 355 | 330 | 309 | 285 | 354 | 361 | 325 |
| 民生部門 | 596 | 626 | 655 | 638 | 675 | 677 | 651 | 645 | 620 | 641 | 656 | 633 | 722 | 805 | 736 | 727 | 666 | 802 | 792 | 742 |
| 自動車 | 204 | 219 | 229 | 229 | 234 | 233 | 242 | 252 | 250 | 241 | 244 | 244 | 248 | 244 | 235 | 224 | 220 | 206 | 197 | 197 |
| 鉄道 | 30 | 33 | 33 | 32 | 33 | 31 | 30 | 29 | 27 | 28 | 27 | 26 | 32 | 38 | 32 | 31 | 28 | 35 | 33 | 30 |
| 運輸部門 | 234 | 252 | 262 | 261 | 268 | 265 | 272 | 281 | 277 | 269 | 271 | 270 | 280 | 282 | 267 | 255 | 248 | 241 | 230 | 228 |
| 廃棄物部門 | 21 | 22 | 22 | 21 | 22 | 22 | 23 | 27 | 25 | 20 | 19 | 19 | 18 | 20 | 17 | 17 | 19 | 20 | 27 | 31 |
| 合計 | 1,129 | 1,182 | 1,187 | 1,157 | 1,191 | 1,168 | 1,140 | 1,154 | 1,099 | 1,100 | 1,107 | 1,056 | 1,179 | 1,279 | 1,161 | 1,135 | 1,068 | 1,180 | 1,164 | 1,097 |

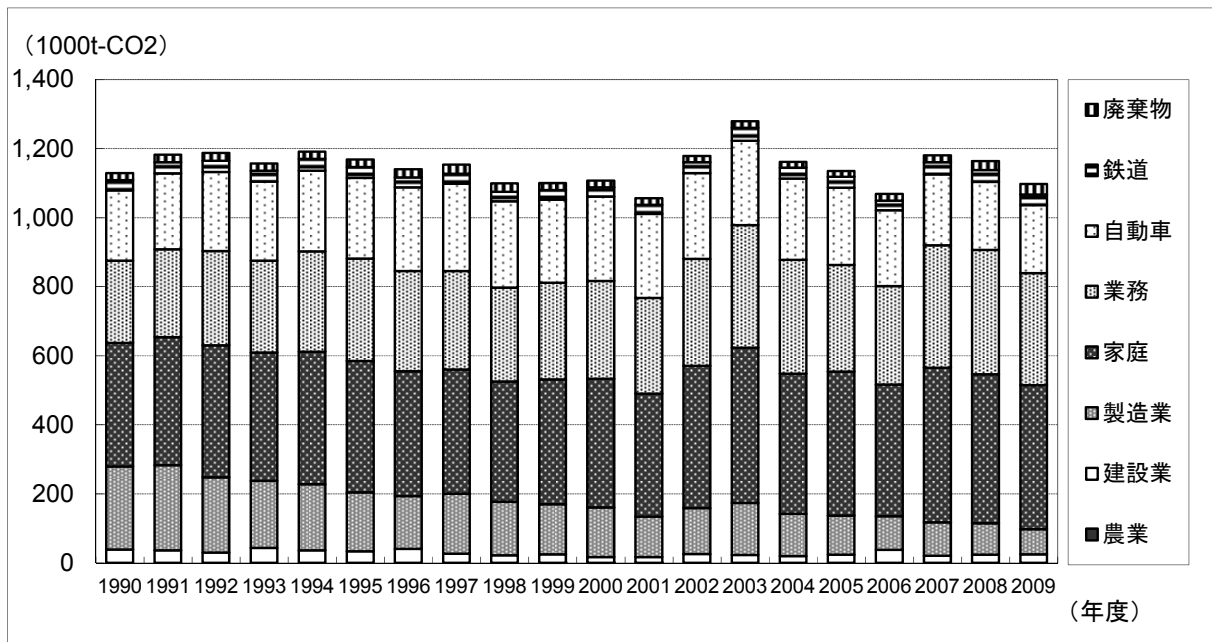


図 I-18 北区における部門別二酸化炭素排出量の推移

19. 荒川区の温室効果ガス排出量の推移

表 I-37 荒川区における温室効果ガス排出量の推移

(単位：1000t-CO₂eq)

| ガス種 | 基準年 | 1990 | 1991 | 1992 | 1993 | 1994 | 1995 | 1996 | 1997 | 1998 | 1999 | 2000 | 2001 | 2002 | 2003 | 2004 | 2005 | 2006 | 2007 | 2008 | 2009 |
|---------------------------|-----|------|------|------|------|------|------|------|------|------|------|------|------|------|------|------|------|------|------|------|------|
| 二酸化炭素 (CO ₂) | 676 | 676 | 707 | 708 | 686 | 711 | 703 | 668 | 674 | 668 | 654 | 687 | 657 | 718 | 784 | 709 | 710 | 649 | 755 | 738 | 689 |
| メタン (CH ₄) | 1 | 1 | 1 | 1 | 1 | 1 | 1 | 1 | 1 | 1 | 1 | 1 | 1 | 1 | 1 | 1 | 1 | 1 | 1 | 1 | 1 |
| 一酸化二窒素 (N ₂ O) | 7 | 7 | 7 | 7 | 7 | 7 | 7 | 7 | 7 | 7 | 7 | 6 | 6 | 6 | 6 | 5 | 5 | 5 | 5 | 5 | 4 |
| ハイドロフルオロカーボン類 (HFCs) | 6 | | | | | | 6 | 8 | 10 | 11 | 11 | 12 | 11 | 12 | 12 | 10 | 9 | 7 | 14 | 17 | 19 |
| パーフルオロカーボン類 (PFCs) | 0 | | | | | | 0 | 0 | 1 | 1 | 0 | 0 | 0 | 0 | 0 | 0 | 0 | 0 | 0 | 0 | 0 |
| 六ふッ化硫黄 (SF ₆) | 1 | | | | | | 1 | 1 | 2 | 1 | 1 | 0 | 1 | 0 | 0 | 0 | 0 | 0 | 0 | 0 | 0 |
| 合計 | 691 | 684 | 716 | 717 | 694 | 719 | 718 | 685 | 693 | 689 | 674 | 707 | 676 | 737 | 802 | 726 | 726 | 662 | 775 | 760 | 713 |

表 I-38 荒川区における部門別二酸化炭素排出量の推移

(単位：1000t-CO₂)

| 部門 | 1990 | 1991 | 1992 | 1993 | 1994 | 1995 | 1996 | 1997 | 1998 | 1999 | 2000 | 2001 | 2002 | 2003 | 2004 | 2005 | 2006 | 2007 | 2008 | 2009 |
|-------|------|------|------|------|------|------|------|------|------|------|------|------|------|------|------|------|------|------|------|------|
| 農業 | 0 | 0 | 0 | 0 | 0 | 0 | 0 | 0 | 0 | 0 | 0 | 0 | 0 | 0 | 0 | 0 | 0 | 0 | 0 | 0 |
| 建設業 | 28 | 27 | 21 | 21 | 17 | 22 | 18 | 21 | 16 | 13 | 11 | 14 | 11 | 20 | 15 | 25 | 20 | 24 | 18 | 10 |
| 製造業 | 119 | 117 | 110 | 99 | 102 | 98 | 80 | 79 | 87 | 80 | 78 | 66 | 74 | 78 | 69 | 68 | 49 | 60 | 47 | 40 |
| 産業部門 | 147 | 144 | 131 | 120 | 119 | 120 | 98 | 100 | 103 | 93 | 89 | 80 | 85 | 98 | 84 | 92 | 70 | 84 | 65 | 50 |
| 家庭 | 209 | 218 | 225 | 220 | 229 | 221 | 210 | 205 | 201 | 211 | 217 | 207 | 243 | 268 | 245 | 257 | 224 | 269 | 261 | 255 |
| 業務 | 129 | 141 | 141 | 137 | 149 | 149 | 143 | 142 | 142 | 135 | 162 | 156 | 171 | 198 | 178 | 163 | 163 | 210 | 223 | 195 |
| 民生部門 | 339 | 359 | 366 | 357 | 378 | 370 | 352 | 347 | 343 | 346 | 378 | 363 | 414 | 466 | 423 | 420 | 387 | 479 | 484 | 450 |
| 自動車 | 145 | 155 | 162 | 162 | 165 | 165 | 172 | 180 | 179 | 172 | 176 | 172 | 172 | 166 | 156 | 152 | 149 | 140 | 132 | 134 |
| 鉄道 | 35 | 37 | 37 | 36 | 37 | 36 | 34 | 34 | 31 | 33 | 33 | 31 | 37 | 44 | 36 | 35 | 31 | 38 | 39 | 34 |
| 運輸部門 | 179 | 192 | 199 | 197 | 202 | 201 | 205 | 213 | 209 | 205 | 209 | 203 | 208 | 209 | 192 | 187 | 180 | 178 | 171 | 169 |
| 廃棄物部門 | 11 | 12 | 12 | 11 | 12 | 12 | 12 | 13 | 13 | 11 | 10 | 10 | 10 | 11 | 11 | 11 | 12 | 13 | 18 | 20 |
| 合計 | 676 | 707 | 708 | 686 | 711 | 703 | 668 | 674 | 668 | 654 | 687 | 657 | 718 | 784 | 709 | 710 | 649 | 755 | 738 | 689 |

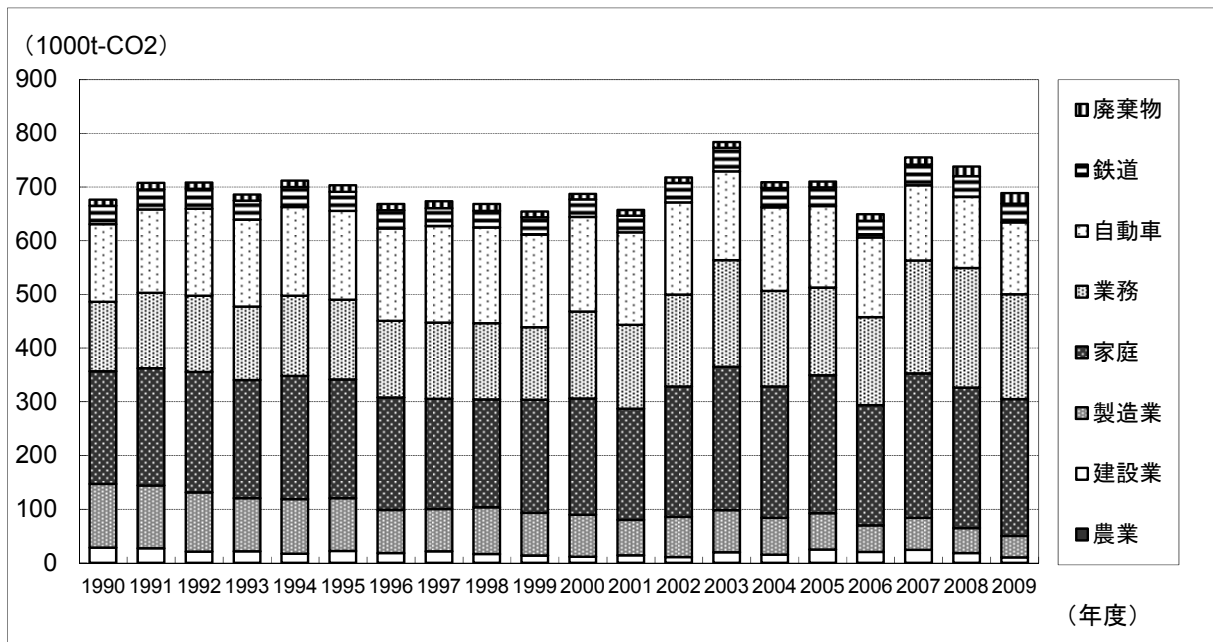


図 I-19 荒川区における部門別二酸化炭素排出量の推移

20. 板橋区の温室効果ガス排出量の推移

表 I-39 板橋区における温室効果ガス排出量の推移

(単位：1000t-CO₂eq)

| ガス種 | 基準年 | 1990 | 1991 | 1992 | 1993 | 1994 | 1995 | 1996 | 1997 | 1998 | 1999 | 2000 | 2001 | 2002 | 2003 | 2004 | 2005 | 2006 | 2007 | 2008 | 2009 |
|---------------------------|-------|-------|-------|-------|-------|-------|-------|-------|-------|-------|-------|-------|-------|-------|-------|-------|-------|-------|-------|-------|-------|
| 二酸化炭素 (CO ₂) | 2,201 | 2,201 | 2,341 | 2,351 | 2,262 | 2,324 | 2,266 | 2,205 | 2,215 | 2,189 | 2,178 | 2,222 | 2,122 | 2,318 | 2,450 | 2,251 | 2,148 | 2,069 | 2,267 | 2,200 | 2,080 |
| メタン (CH ₄) | 3 | 3 | 3 | 3 | 3 | 3 | 3 | 3 | 3 | 3 | 3 | 3 | 3 | 3 | 3 | 3 | 3 | 3 | 3 | 3 | 2 |
| 一酸化二窒素 (N ₂ O) | 23 | 23 | 24 | 24 | 23 | 23 | 23 | 23 | 23 | 23 | 22 | 22 | 21 | 20 | 19 | 18 | 17 | 17 | 16 | 15 | 14 |
| ハイドロフルオロカーボン類 (HFCs) | 11 | | | | | | 11 | 15 | 19 | 21 | 22 | 24 | 22 | 24 | 25 | 23 | 22 | 18 | 38 | 44 | 50 |
| パーフルオロカーボン類 (PFCs) | 1 | | | | | | 1 | 1 | 1 | 1 | 0 | 0 | 0 | 0 | 0 | 0 | 0 | 0 | 0 | 0 | 0 |
| 六ふっ化硫黄 (SF ₆) | 3 | | | | | | 3 | 4 | 4 | 3 | 2 | 1 | 2 | 1 | 1 | 1 | 1 | 1 | 1 | 1 | 1 |
| 合計 | 2,242 | 2,227 | 2,368 | 2,378 | 2,289 | 2,350 | 2,307 | 2,251 | 2,265 | 2,240 | 2,227 | 2,271 | 2,170 | 2,366 | 2,497 | 2,296 | 2,190 | 2,106 | 2,325 | 2,262 | 2,148 |

表 I-40 板橋区における部門別二酸化炭素排出量の推移

(単位：1000t-CO₂)

| 部門 | 1990 | 1991 | 1992 | 1993 | 1994 | 1995 | 1996 | 1997 | 1998 | 1999 | 2000 | 2001 | 2002 | 2003 | 2004 | 2005 | 2006 | 2007 | 2008 | 2009 |
|-------|-------|-------|-------|-------|-------|-------|-------|-------|-------|-------|-------|-------|-------|-------|-------|-------|-------|-------|-------|-------|
| 農業 | 1 | 1 | 1 | 1 | 1 | 1 | 1 | 1 | 1 | 1 | 1 | 1 | 1 | 1 | 1 | 1 | 1 | 1 | 1 | 1 |
| 建設業 | 63 | 50 | 46 | 55 | 58 | 53 | 49 | 38 | 40 | 35 | 35 | 31 | 32 | 35 | 38 | 37 | 49 | 42 | 32 | 40 |
| 製造業 | 545 | 606 | 565 | 522 | 475 | 421 | 389 | 371 | 368 | 371 | 357 | 322 | 362 | 380 | 379 | 389 | 383 | 442 | 359 | 283 |
| 産業部門 | 609 | 656 | 612 | 577 | 535 | 476 | 438 | 411 | 409 | 407 | 393 | 354 | 395 | 416 | 417 | 427 | 434 | 484 | 392 | 323 |
| 家庭 | 561 | 588 | 605 | 595 | 604 | 601 | 571 | 559 | 557 | 578 | 596 | 576 | 665 | 727 | 655 | 672 | 617 | 721 | 694 | 674 |
| 業務 | 359 | 375 | 380 | 342 | 418 | 434 | 422 | 449 | 446 | 452 | 484 | 456 | 519 | 586 | 497 | 420 | 404 | 477 | 538 | 506 |
| 民生部門 | 921 | 963 | 986 | 936 | 1,023 | 1,035 | 993 | 1,008 | 1,002 | 1,030 | 1,080 | 1,032 | 1,184 | 1,313 | 1,152 | 1,092 | 1,021 | 1,197 | 1,233 | 1,180 |
| 自動車 | 625 | 673 | 703 | 702 | 719 | 707 | 726 | 745 | 729 | 695 | 704 | 692 | 691 | 667 | 631 | 579 | 568 | 532 | 510 | 509 |
| 鉄道 | 18 | 18 | 19 | 17 | 18 | 17 | 16 | 16 | 16 | 16 | 17 | 16 | 20 | 24 | 19 | 20 | 17 | 21 | 21 | 19 |
| 運輸部門 | 643 | 691 | 722 | 719 | 737 | 724 | 742 | 762 | 745 | 712 | 721 | 708 | 711 | 691 | 651 | 599 | 585 | 554 | 531 | 528 |
| 廃棄物部門 | 29 | 32 | 32 | 30 | 30 | 31 | 32 | 35 | 33 | 28 | 28 | 28 | 29 | 31 | 31 | 30 | 29 | 33 | 44 | 50 |
| 合計 | 2,201 | 2,341 | 2,351 | 2,262 | 2,324 | 2,266 | 2,205 | 2,215 | 2,189 | 2,178 | 2,222 | 2,122 | 2,318 | 2,450 | 2,251 | 2,148 | 2,069 | 2,267 | 2,200 | 2,080 |

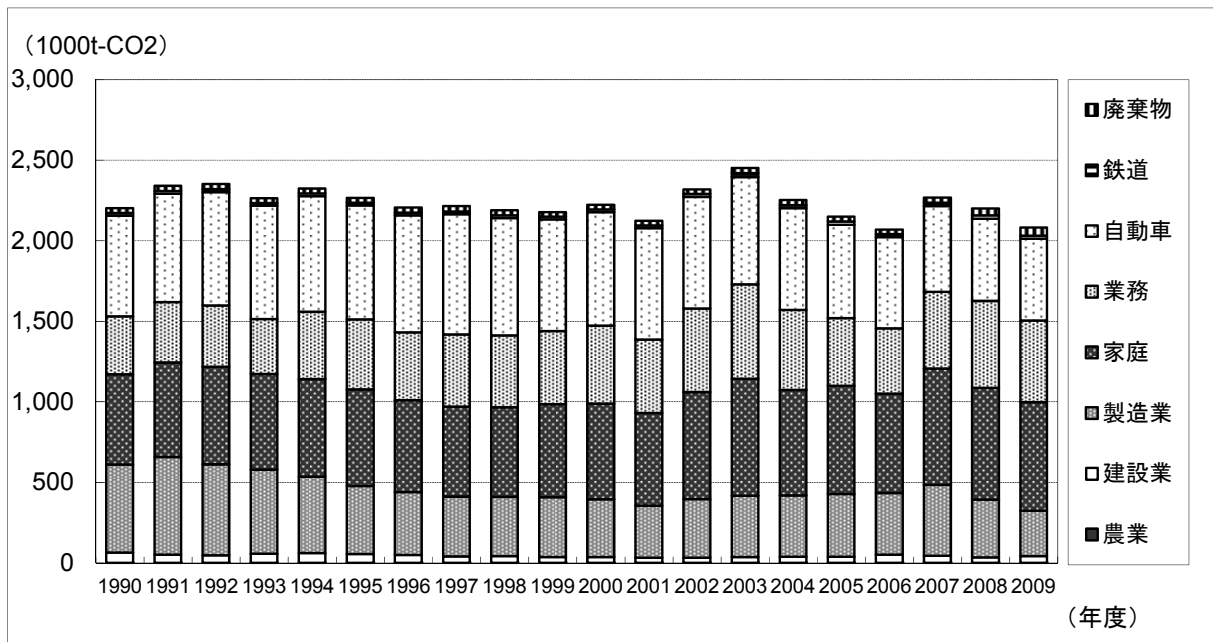


図 I-20 板橋区における部門別二酸化炭素排出量の推移

21. 練馬区の温室効果ガス排出量の推移

表 I-41 練馬区における温室効果ガス排出量の推移

(単位：1000t-CO₂eq)

| ガス種 | 基準年 | 1990 | 1991 | 1992 | 1993 | 1994 | 1995 | 1996 | 1997 | 1998 | 1999 | 2000 | 2001 | 2002 | 2003 | 2004 | 2005 | 2006 | 2007 | 2008 | 2009 |
|---------------------------|-------|-------|-------|-------|-------|-------|-------|-------|-------|-------|-------|-------|-------|-------|-------|-------|-------|-------|-------|-------|-------|
| 二酸化炭素 (CO ₂) | 1,714 | 1,714 | 1,809 | 1,869 | 1,854 | 1,929 | 1,925 | 1,891 | 1,908 | 1,915 | 1,932 | 1,971 | 1,920 | 2,110 | 2,244 | 2,068 | 1,978 | 1,877 | 2,077 | 2,063 | 1,991 |
| メタン (CH ₄) | 3 | 3 | 3 | 3 | 3 | 3 | 3 | 3 | 3 | 3 | 3 | 3 | 3 | 3 | 3 | 3 | 3 | 3 | 3 | 3 | 3 |
| 一酸化二窒素 (N ₂ O) | 22 | 22 | 23 | 23 | 23 | 23 | 23 | 23 | 23 | 23 | 23 | 22 | 21 | 20 | 19 | 18 | 18 | 18 | 17 | 16 | 15 |
| ハイドロフルオロカーボン類 (HFCs) | 9 | | | | | | 9 | 14 | 18 | 20 | 21 | 23 | 23 | 25 | 25 | 24 | 24 | 19 | 43 | 50 | 57 |
| パーフルオロカーボン類 (PFCs) | 0 | | | | | 0 | 1 | 1 | 1 | 0 | 0 | 0 | 0 | 0 | 0 | 0 | 0 | 0 | 0 | 0 | 0 |
| 六ふッ化硫黄 (SF ₆) | 3 | | | | | 3 | 3 | 3 | 3 | 1 | 1 | 2 | 1 | 1 | 1 | 1 | 1 | 1 | 1 | 1 | 1 |
| 合計 | 1,751 | 1,739 | 1,835 | 1,896 | 1,880 | 1,955 | 1,963 | 1,935 | 1,956 | 1,965 | 1,981 | 2,020 | 1,969 | 2,159 | 2,292 | 2,115 | 2,024 | 1,917 | 2,140 | 2,132 | 2,066 |

表 I-42 練馬区における部門別二酸化炭素排出量の推移

(単位：1000t-CO₂)

| 部門 | 1990 | 1991 | 1992 | 1993 | 1994 | 1995 | 1996 | 1997 | 1998 | 1999 | 2000 | 2001 | 2002 | 2003 | 2004 | 2005 | 2006 | 2007 | 2008 | 2009 |
|-------|-------|-------|-------|-------|-------|-------|-------|-------|-------|-------|-------|-------|-------|-------|-------|-------|-------|-------|-------|-------|
| 農業 | 3 | 3 | 4 | 4 | 5 | 5 | 5 | 5 | 5 | 5 | 5 | 4 | 5 | 5 | 5 | 5 | 5 | 5 | 5 | 5 |
| 建設業 | 77 | 73 | 71 | 80 | 77 | 67 | 59 | 48 | 48 | 47 | 42 | 46 | 47 | 42 | 53 | 52 | 46 | 41 | 44 | 46 |
| 製造業 | 80 | 70 | 64 | 51 | 57 | 61 | 49 | 44 | 59 | 55 | 53 | 43 | 50 | 47 | 47 | 41 | 38 | 43 | 40 | 39 |
| 産業部門 | 160 | 146 | 138 | 135 | 139 | 132 | 113 | 97 | 112 | 107 | 100 | 93 | 102 | 94 | 105 | 97 | 89 | 88 | 89 | 89 |
| 家庭 | 665 | 701 | 728 | 725 | 748 | 757 | 724 | 714 | 715 | 745 | 769 | 748 | 862 | 942 | 852 | 880 | 815 | 946 | 911 | 885 |
| 業務 | 287 | 314 | 324 | 318 | 346 | 341 | 334 | 341 | 336 | 355 | 369 | 359 | 421 | 495 | 439 | 378 | 362 | 455 | 492 | 437 |
| 民生部門 | 952 | 1,015 | 1,053 | 1,043 | 1,095 | 1,098 | 1,057 | 1,055 | 1,051 | 1,100 | 1,138 | 1,107 | 1,283 | 1,437 | 1,291 | 1,258 | 1,177 | 1,402 | 1,403 | 1,323 |
| 自動車 | 551 | 593 | 620 | 620 | 635 | 635 | 663 | 692 | 690 | 668 | 677 | 665 | 665 | 644 | 610 | 560 | 549 | 515 | 488 | 493 |
| 鉄道 | 19 | 21 | 22 | 21 | 23 | 23 | 19 | 22 | 22 | 23 | 24 | 24 | 29 | 35 | 29 | 29 | 26 | 33 | 33 | 31 |
| 運輸部門 | 571 | 614 | 642 | 641 | 658 | 658 | 682 | 714 | 711 | 691 | 701 | 689 | 695 | 679 | 639 | 589 | 575 | 548 | 522 | 523 |
| 廃棄物部門 | 32 | 35 | 36 | 35 | 37 | 37 | 38 | 42 | 40 | 34 | 32 | 32 | 31 | 34 | 34 | 34 | 36 | 39 | 50 | 56 |
| 合計 | 1,714 | 1,809 | 1,869 | 1,854 | 1,929 | 1,925 | 1,891 | 1,908 | 1,915 | 1,932 | 1,971 | 1,920 | 2,110 | 2,244 | 2,068 | 1,978 | 1,877 | 2,077 | 2,063 | 1,991 |

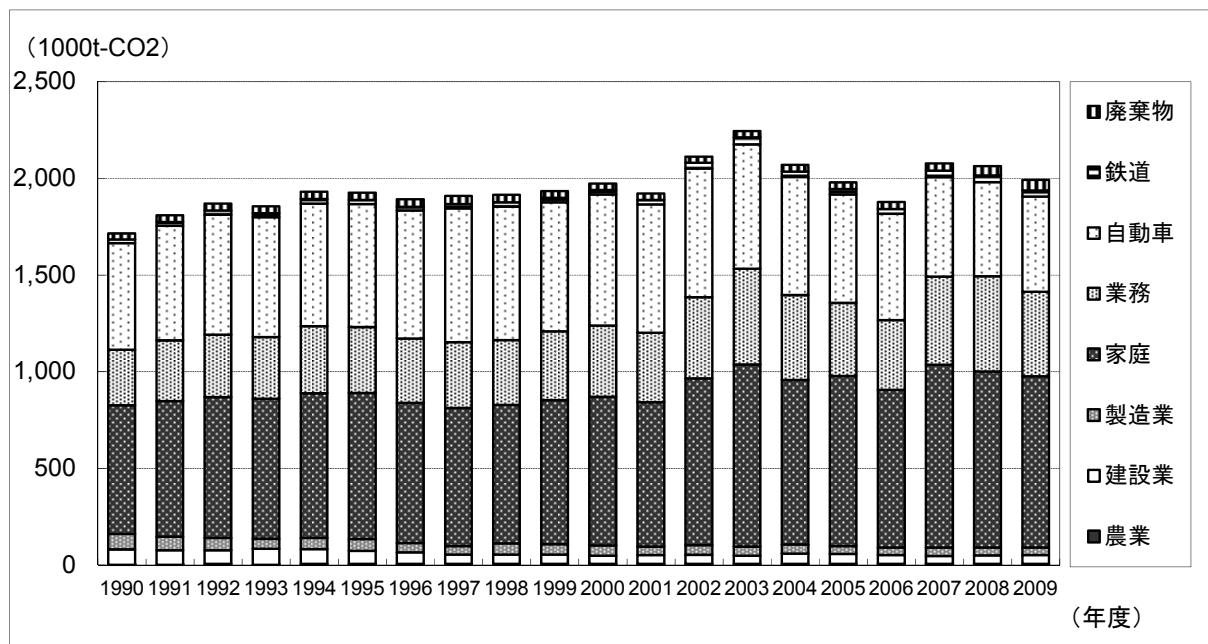


図 I-21 練馬区における部門別二酸化炭素排出量の推移

22. 足立区の温室効果ガス排出量の推移

表 I-43 足立区における温室効果ガス排出量の推移

(単位：1000t-CO₂eq)

| ガス種 | 基準年 | 1990 | 1991 | 1992 | 1993 | 1994 | 1995 | 1996 | 1997 | 1998 | 1999 | 2000 | 2001 | 2002 | 2003 | 2004 | 2005 | 2006 | 2007 | 2008 | 2009 |
|---------------------------|-------|-------|-------|-------|-------|-------|-------|-------|-------|-------|-------|-------|-------|-------|-------|-------|-------|-------|-------|-------|-------|
| 二酸化炭素 (CO ₂) | 2,659 | 2,659 | 2,794 | 2,820 | 2,697 | 2,744 | 2,583 | 2,461 | 2,483 | 2,494 | 2,454 | 2,484 | 2,396 | 2,562 | 2,692 | 2,500 | 2,440 | 2,317 | 2,510 | 2,452 | 2,342 |
| メタン (CH ₄) | 4 | 4 | 4 | 4 | 4 | 4 | 4 | 4 | 4 | 4 | 4 | 4 | 4 | 4 | 3 | 3 | 3 | 3 | 3 | 3 | 3 |
| 一酸化二窒素 (N ₂ O) | 30 | 30 | 31 | 31 | 31 | 30 | 31 | 31 | 31 | 31 | 30 | 29 | 29 | 28 | 26 | 25 | 25 | 22 | 21 | 19 | 19 |
| ハイドロフルオロカーボン類 (HFCs) | 14 | | | | | | 14 | 19 | 24 | 27 | 27 | 29 | 29 | 30 | 31 | 29 | 26 | 22 | 42 | 50 | 56 |
| パーフルオロカーボン類 (PFCs) | 1 | | | | | | 1 | 1 | 1 | 1 | 0 | 0 | 0 | 0 | 0 | 0 | 0 | 0 | 0 | 0 | 0 |
| 六ふっ化硫黄 (SF ₆) | 4 | | | | | | 4 | 4 | 4 | 3 | 2 | 1 | 2 | 1 | 1 | 1 | 1 | 1 | 1 | 1 | 1 |
| 合計 | 2,711 | 2,693 | 2,830 | 2,855 | 2,732 | 2,778 | 2,635 | 2,520 | 2,547 | 2,560 | 2,517 | 2,548 | 2,459 | 2,623 | 2,753 | 2,557 | 2,495 | 2,364 | 2,577 | 2,525 | 2,420 |

表 I-44 足立区における部門別二酸化炭素排出量の推移

(単位：1000t-CO₂)

| 部門 | 1990 | 1991 | 1992 | 1993 | 1994 | 1995 | 1996 | 1997 | 1998 | 1999 | 2000 | 2001 | 2002 | 2003 | 2004 | 2005 | 2006 | 2007 | 2008 | 2009 |
|-------|-------|-------|-------|-------|-------|-------|-------|-------|-------|-------|-------|-------|-------|-------|-------|-------|-------|-------|-------|-------|
| 農業 | 1 | 1 | 2 | 2 | 2 | 2 | 2 | 2 | 2 | 2 | 2 | 2 | 2 | 2 | 2 | 2 | 2 | 2 | 2 | 2 |
| 建設業 | 68 | 59 | 64 | 65 | 77 | 57 | 52 | 44 | 41 | 36 | 42 | 42 | 41 | 40 | 43 | 64 | 73 | 59 | 46 | 48 |
| 製造業 | 546 | 585 | 523 | 445 | 403 | 341 | 279 | 260 | 297 | 254 | 243 | 204 | 215 | 224 | 215 | 224 | 208 | 225 | 192 | 162 |
| 産業部門 | 615 | 646 | 589 | 512 | 482 | 400 | 334 | 307 | 340 | 292 | 287 | 248 | 258 | 266 | 260 | 290 | 283 | 286 | 240 | 212 |
| 家庭 | 694 | 725 | 740 | 740 | 741 | 730 | 688 | 669 | 679 | 697 | 708 | 693 | 778 | 848 | 758 | 782 | 713 | 834 | 802 | 788 |
| 業務 | 442 | 448 | 477 | 438 | 487 | 426 | 376 | 399 | 382 | 411 | 423 | 407 | 468 | 538 | 502 | 451 | 452 | 549 | 583 | 527 |
| 民生部門 | 1,136 | 1,173 | 1,217 | 1,178 | 1,228 | 1,155 | 1,064 | 1,068 | 1,061 | 1,108 | 1,131 | 1,099 | 1,246 | 1,387 | 1,260 | 1,233 | 1,165 | 1,383 | 1,385 | 1,315 |
| 自動車 | 794 | 856 | 893 | 893 | 915 | 910 | 947 | 983 | 973 | 941 | 952 | 936 | 932 | 898 | 850 | 787 | 772 | 724 | 698 | 690 |
| 鉄道 | 62 | 63 | 64 | 60 | 64 | 60 | 56 | 56 | 53 | 55 | 55 | 52 | 63 | 74 | 62 | 60 | 58 | 74 | 73 | 60 |
| 運輸部門 | 856 | 919 | 957 | 954 | 979 | 970 | 1,003 | 1,040 | 1,026 | 997 | 1,008 | 988 | 996 | 972 | 912 | 847 | 831 | 798 | 770 | 751 |
| 廃棄物部門 | 53 | 57 | 56 | 54 | 56 | 57 | 60 | 69 | 66 | 57 | 59 | 61 | 62 | 68 | 68 | 70 | 39 | 43 | 57 | 64 |
| 合計 | 2,659 | 2,794 | 2,820 | 2,697 | 2,744 | 2,583 | 2,461 | 2,483 | 2,494 | 2,454 | 2,484 | 2,396 | 2,562 | 2,692 | 2,500 | 2,440 | 2,317 | 2,510 | 2,452 | 2,342 |

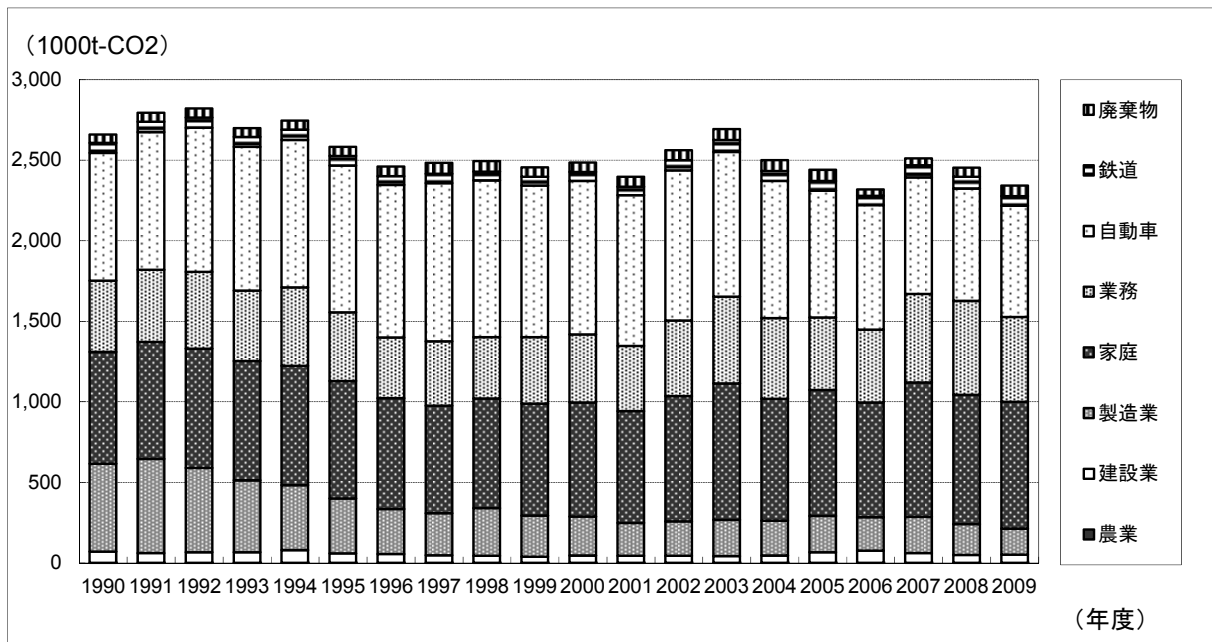


図 I-22 足立区における部門別二酸化炭素排出量の推移

23. 葛飾区の温室効果ガス排出量の推移

表 I-45 葛飾区における温室効果ガス排出量の推移

(単位：1000t-CO₂eq)

| ガス種 | 基準年 | 1990 | 1991 | 1992 | 1993 | 1994 | 1995 | 1996 | 1997 | 1998 | 1999 | 2000 | 2001 | 2002 | 2003 | 2004 | 2005 | 2006 | 2007 | 2008 | 2009 |
|---------------------------|-------|-------|-------|-------|-------|-------|-------|-------|-------|-------|-------|-------|-------|-------|-------|-------|-------|-------|-------|-------|-------|
| 二酸化炭素 (CO ₂) | 1,712 | 1,712 | 1,794 | 1,809 | 1,778 | 1,831 | 1,795 | 1,770 | 1,778 | 1,761 | 1,757 | 1,746 | 1,680 | 1,769 | 1,749 | 1,606 | 1,537 | 1,472 | 1,603 | 1,553 | 1,473 |
| メタン (CH ₄) | 3 | 3 | 3 | 3 | 3 | 3 | 3 | 3 | 3 | 3 | 3 | 3 | 3 | 2 | 2 | 2 | 2 | 2 | 2 | 2 | 2 |
| 一酸化二窒素 (N ₂ O) | 18 | 18 | 19 | 19 | 19 | 19 | 19 | 19 | 19 | 19 | 18 | 17 | 17 | 16 | 15 | 14 | 14 | 13 | 13 | 12 | 11 |
| ハイドロフルオロカーボン類 (HFCs) | 9 | | | | | | | 9 | 14 | 17 | 20 | 20 | 21 | 20 | 21 | 20 | 18 | 14 | 27 | 32 | 36 |
| パーフルオロカーボン類 (PFCs) | 1 | | | | | | 1 | 1 | 1 | 2 | 0 | 0 | 0 | 0 | 0 | 0 | 0 | 0 | 0 | 0 | 0 |
| 六ふッ化硫黄 (SF ₆) | 2 | | | | | | 2 | 3 | 3 | 3 | 1 | 1 | 1 | 0 | 0 | 0 | 0 | 1 | 0 | 1 | 0 |
| 合計 | 1,745 | 1,732 | 1,816 | 1,831 | 1,799 | 1,852 | 1,829 | 1,808 | 1,821 | 1,807 | 1,799 | 1,788 | 1,721 | 1,809 | 1,788 | 1,642 | 1,571 | 1,502 | 1,645 | 1,599 | 1,523 |

表 I-46 葛飾区における部門別二酸化炭素排出量の推移

(単位：1000t-CO₂)

| 部門 | 1990 | 1991 | 1992 | 1993 | 1994 | 1995 | 1996 | 1997 | 1998 | 1999 | 2000 | 2001 | 2002 | 2003 | 2004 | 2005 | 2006 | 2007 | 2008 | 2009 |
|-------|-------|-------|-------|-------|-------|-------|-------|-------|-------|-------|-------|-------|-------|-------|-------|-------|-------|-------|-------|-------|
| 農業 | 1 | 1 | 1 | 1 | 1 | 1 | 1 | 1 | 1 | 1 | 1 | 1 | 1 | 1 | 1 | 1 | 1 | 1 | 1 | 1 |
| 建設業 | 44 | 46 | 52 | 52 | 41 | 36 | 46 | 33 | 23 | 27 | 24 | 27 | 28 | 30 | 48 | 25 | 33 | 30 | 34 | 24 |
| 製造業 | 403 | 417 | 371 | 363 | 393 | 385 | 363 | 370 | 363 | 360 | 340 | 330 | 315 | 204 | 178 | 162 | 143 | 158 | 141 | 129 |
| 産業部門 | 448 | 463 | 424 | 416 | 435 | 422 | 410 | 404 | 388 | 389 | 366 | 359 | 344 | 236 | 227 | 188 | 177 | 190 | 176 | 154 |
| 家庭 | 471 | 493 | 503 | 505 | 509 | 502 | 474 | 462 | 468 | 482 | 487 | 474 | 534 | 583 | 520 | 533 | 488 | 567 | 547 | 532 |
| 業務 | 270 | 284 | 304 | 281 | 297 | 283 | 276 | 278 | 280 | 284 | 284 | 252 | 294 | 349 | 314 | 297 | 299 | 360 | 354 | 311 |
| 民生部門 | 740 | 777 | 807 | 786 | 806 | 785 | 750 | 740 | 748 | 766 | 771 | 727 | 828 | 932 | 834 | 829 | 787 | 927 | 901 | 843 |
| 自動車 | 466 | 502 | 524 | 524 | 537 | 534 | 556 | 577 | 572 | 554 | 561 | 549 | 546 | 525 | 495 | 470 | 461 | 432 | 416 | 412 |
| 鉄道 | 34 | 26 | 26 | 25 | 26 | 25 | 24 | 24 | 22 | 23 | 23 | 22 | 26 | 30 | 25 | 24 | 22 | 27 | 26 | 24 |
| 運輸部門 | 499 | 528 | 550 | 549 | 563 | 559 | 580 | 601 | 594 | 577 | 585 | 571 | 573 | 555 | 520 | 494 | 483 | 459 | 442 | 436 |
| 廃棄物部門 | 24 | 27 | 28 | 27 | 28 | 28 | 30 | 33 | 31 | 26 | 24 | 24 | 24 | 26 | 25 | 25 | 25 | 27 | 34 | 40 |
| 合計 | 1,712 | 1,794 | 1,809 | 1,778 | 1,831 | 1,795 | 1,770 | 1,778 | 1,761 | 1,757 | 1,746 | 1,680 | 1,769 | 1,749 | 1,606 | 1,537 | 1,472 | 1,603 | 1,553 | 1,473 |

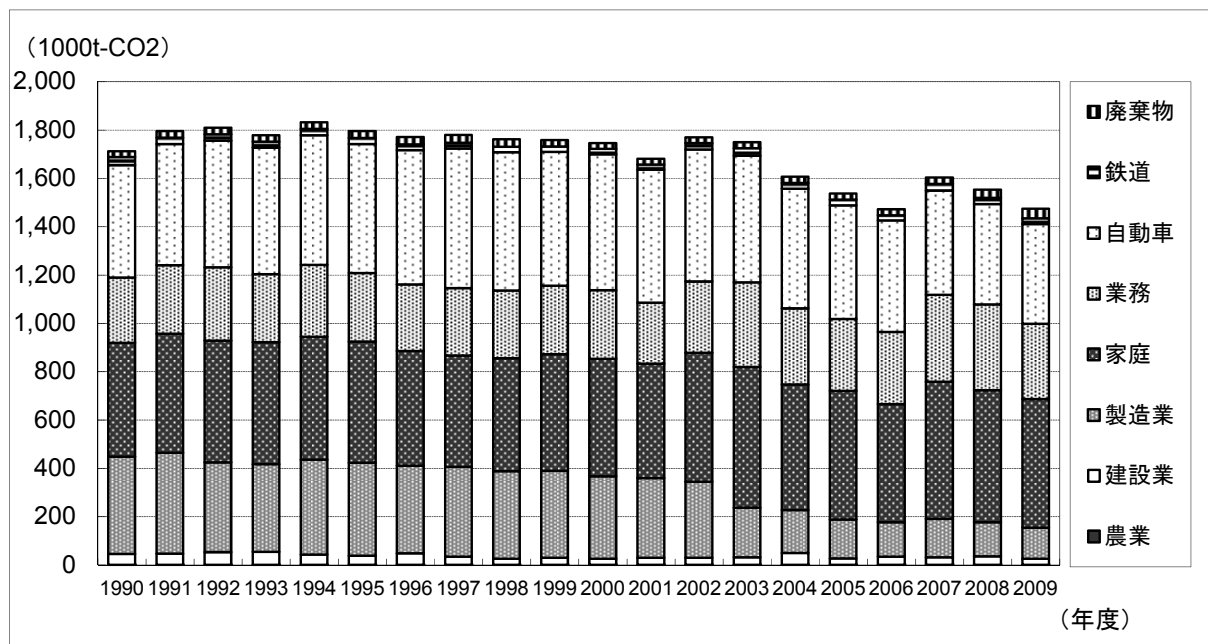


図 I-23 葛飾区における部門別二酸化炭素排出量の推移

24. 江戸川区の温室効果ガス排出量の推移

表 I-47 江戸川区における温室効果ガス排出量の推移

(単位：1000t-CO₂eq)

| ガス種 | 基準年 | 1990 | 1991 | 1992 | 1993 | 1994 | 1995 | 1996 | 1997 | 1998 | 1999 | 2000 | 2001 | 2002 | 2003 | 2004 | 2005 | 2006 | 2007 | 2008 | 2009 |
|---------------------------|-------|-------|-------|-------|-------|-------|-------|-------|-------|-------|-------|-------|-------|-------|-------|-------|-------|-------|-------|-------|-------|
| 二酸化炭素 (CO ₂) | 2,246 | 2,246 | 2,398 | 2,437 | 2,398 | 2,460 | 2,432 | 2,394 | 2,427 | 2,454 | 2,461 | 2,472 | 2,370 | 2,545 | 2,661 | 2,417 | 2,340 | 2,218 | 2,444 | 2,401 | 2,282 |
| メタン (CH ₄) | 3 | 3 | 4 | 4 | 4 | 3 | 4 | 4 | 4 | 4 | 4 | 4 | 4 | 4 | 3 | 3 | 3 | 3 | 3 | 3 | 3 |
| 一酸化二窒素 (N ₂ O) | 27 | 27 | 28 | 28 | 28 | 28 | 28 | 29 | 29 | 29 | 29 | 28 | 27 | 26 | 24 | 23 | 22 | 21 | 20 | 19 | 18 |
| ハイドロフルオロカーボン類 (HFCs) | 10 | | | | | | 10 | 16 | 20 | 23 | 23 | 25 | 25 | 27 | 27 | 26 | 24 | 20 | 41 | 47 | 53 |
| パーフルオロカーボン類 (PFCs) | 0 | | | | | | 0 | 0 | 1 | 1 | 0 | 0 | 0 | 0 | 0 | 0 | 0 | 0 | 0 | 0 | 0 |
| 六ふっ化硫黄 (SF ₆) | 3 | | | | | | 3 | 4 | 4 | 3 | 2 | 1 | 2 | 1 | 1 | 1 | 1 | 1 | 1 | 1 | 1 |
| 合計 | 2,289 | 2,276 | 2,430 | 2,469 | 2,429 | 2,491 | 2,478 | 2,445 | 2,484 | 2,513 | 2,519 | 2,530 | 2,427 | 2,602 | 2,716 | 2,469 | 2,390 | 2,263 | 2,509 | 2,471 | 2,356 |

表 I-48 江戸川区における部門別二酸化炭素排出量の推移

(単位：1000t-CO₂)

| 部門 | 1990 | 1991 | 1992 | 1993 | 1994 | 1995 | 1996 | 1997 | 1998 | 1999 | 2000 | 2001 | 2002 | 2003 | 2004 | 2005 | 2006 | 2007 | 2008 | 2009 |
|-------|-------|-------|-------|-------|-------|-------|-------|-------|-------|-------|-------|-------|-------|-------|-------|-------|-------|-------|-------|-------|
| 農業 | 2 | 2 | 2 | 2 | 2 | 2 | 2 | 2 | 2 | 2 | 2 | 2 | 2 | 2 | 2 | 2 | 2 | 2 | 2 | 2 |
| 建設業 | 80 | 76 | 79 | 78 | 76 | 70 | 59 | 49 | 49 | 48 | 44 | 36 | 45 | 44 | 46 | 40 | 41 | 36 | 37 | 33 |
| 製造業 | 439 | 464 | 424 | 386 | 361 | 334 | 312 | 310 | 307 | 304 | 294 | 230 | 254 | 261 | 210 | 218 | 210 | 288 | 274 | 256 |
| 産業部門 | 521 | 542 | 505 | 466 | 439 | 407 | 373 | 361 | 359 | 355 | 340 | 268 | 301 | 307 | 259 | 260 | 253 | 326 | 313 | 292 |
| 家庭 | 636 | 679 | 691 | 708 | 714 | 714 | 679 | 661 | 687 | 709 | 720 | 715 | 792 | 866 | 768 | 808 | 742 | 845 | 813 | 794 |
| 業務 | 277 | 319 | 345 | 330 | 391 | 391 | 378 | 395 | 402 | 422 | 423 | 418 | 485 | 547 | 502 | 457 | 435 | 525 | 542 | 462 |
| 民生部門 | 913 | 998 | 1,036 | 1,038 | 1,105 | 1,105 | 1,058 | 1,056 | 1,089 | 1,131 | 1,143 | 1,133 | 1,277 | 1,413 | 1,270 | 1,265 | 1,177 | 1,370 | 1,354 | 1,256 |
| 自動車 | 742 | 800 | 836 | 836 | 857 | 859 | 900 | 940 | 938 | 915 | 927 | 908 | 904 | 870 | 821 | 749 | 735 | 689 | 663 | 657 |
| 鉄道 | 32 | 17 | 18 | 17 | 18 | 17 | 16 | 16 | 15 | 16 | 16 | 16 | 19 | 22 | 18 | 18 | 16 | 19 | 18 | 16 |
| 運輸部門 | 773 | 817 | 854 | 853 | 874 | 876 | 916 | 956 | 953 | 930 | 943 | 923 | 923 | 892 | 839 | 767 | 750 | 708 | 681 | 673 |
| 廃棄物部門 | 38 | 41 | 41 | 40 | 42 | 45 | 48 | 55 | 52 | 46 | 46 | 46 | 45 | 49 | 49 | 48 | 37 | 40 | 52 | 60 |
| 合計 | 2,246 | 2,398 | 2,437 | 2,398 | 2,460 | 2,432 | 2,394 | 2,427 | 2,454 | 2,461 | 2,472 | 2,370 | 2,545 | 2,661 | 2,417 | 2,340 | 2,218 | 2,444 | 2,401 | 2,282 |

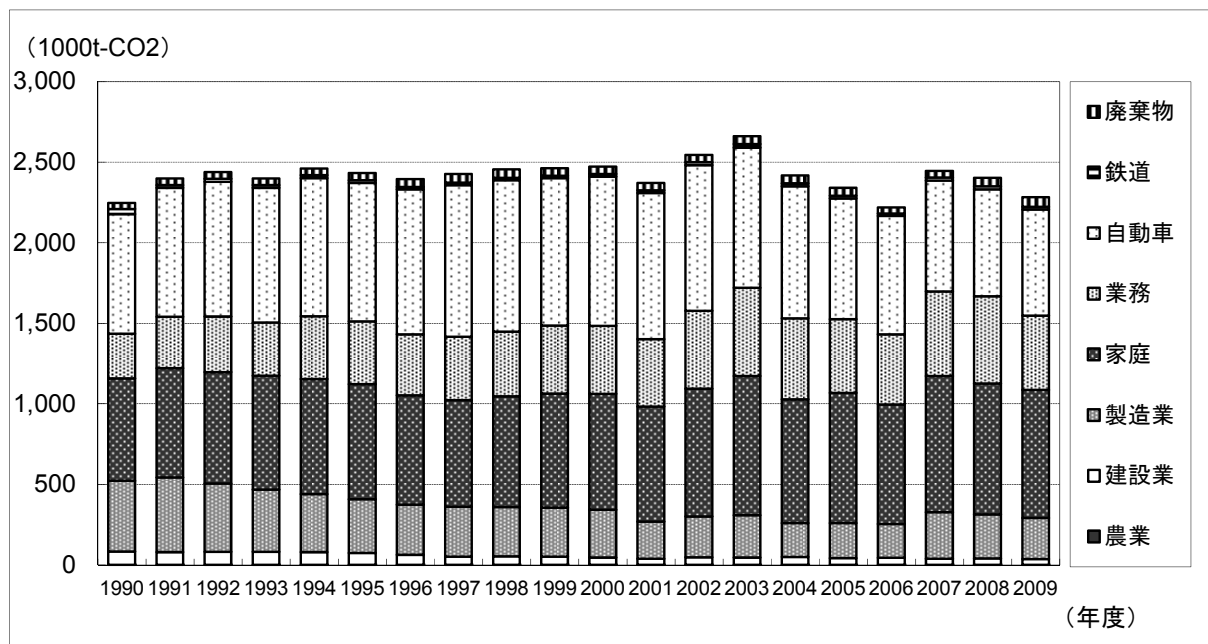


図 I-24 江戸川区における部門別二酸化炭素排出量の推移

II 23 区の温室効果ガス排出量増減に関する考察

1. 23 区の温室効果ガス排出量の全体の傾向

- ・ 2009 年度の 23 区の温室効果ガス排出量は 47 百万 t (CO₂ 換算) で、基準年比 12% 増となった。
- ・ 温室効果ガス排出量の大半を占める二酸化炭素排出量の増加による影響が大きく、その他 5 ガスについては、ハイドロフルオロカーボン (HFCs) の増加が特徴的となっている。

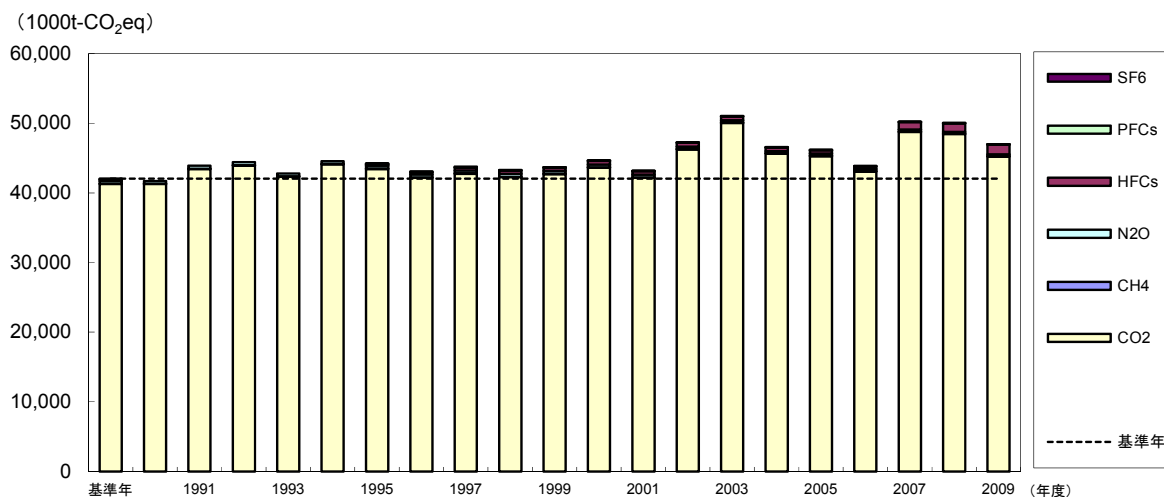


図 II-1 23 区の温室効果ガス排出量の推移

- ・ 二酸化炭素の主要な排出源となるエネルギー消費については図 II-2のとおりであり、23 区全体では近年微減傾向で推移している。
- ・ また、エネルギー消費量は気温などの影響も受けて変化する。
- ・ 二酸化炭素排出量とエネルギー消費量の傾向が異なる原因は、エネルギー消費量を二酸化炭素排出量に換算する「二酸化炭素排出係数」にある。この中で、電力の二酸化炭素排出係数は、後述のとおり、毎年変動し、この影響を強く受ける。

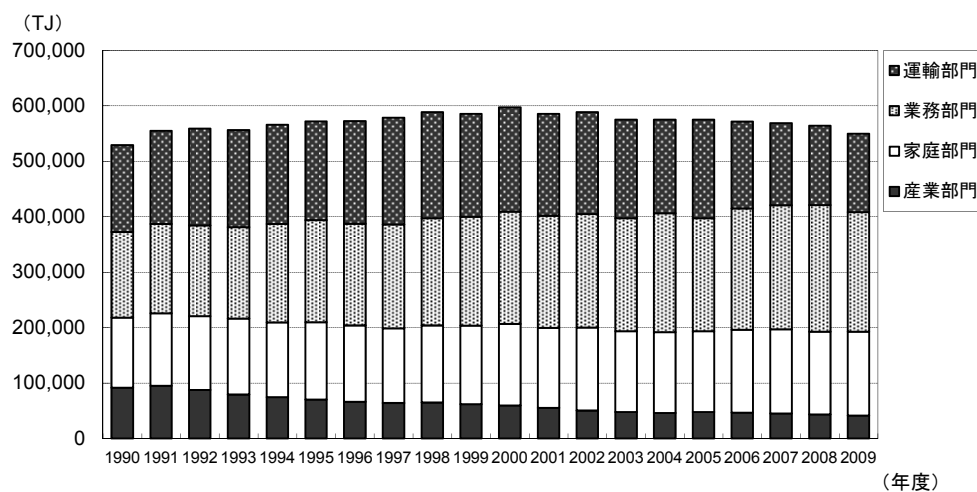


図 II-2 23 区のエネルギー消費量の推移

2. 電力の二酸化炭素排出係数に関する要因

- ・電力の二酸化炭素排出係数は、その年の電源構成（発電量ベース）により決定する。原子力発電による発電量の割合が高い年は、二酸化炭素排出係数が低い。
- ・2009年度は、2007年度における「新潟県中越沖地震による柏崎刈羽原子力発電所の停止」の影響から改善され、二酸化炭素排出係数は若干低くなった。
- ・なお、前ページの図 II-2において、エネルギー消費量が増加していないにもかかわらず、図 II-1のように、2006年度から2007年度にかけて二酸化炭素排出量が大きく増加していることから、増加の最も大きな原因は、この「電力の二酸化炭素排出係数の増大」によるものであるといえる。
- ・過去における2003年度の二酸化炭素排出係数の増大は、「東京電力の検査・点検等の不正問題に起因する原子力発電所の稼働率低下」の影響である。

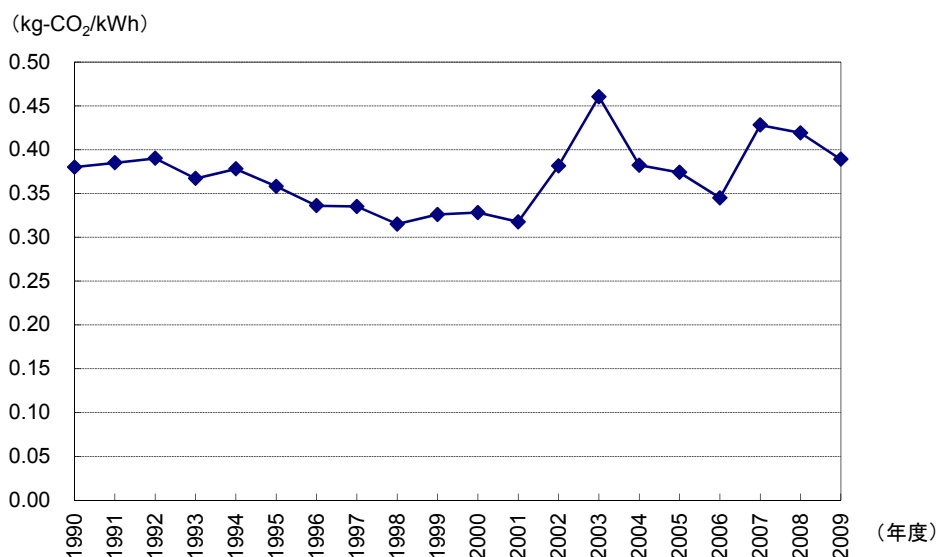


図 II-3 電力の二酸化炭素排出係数の推移

3. 民生家庭部門における世帯数の影響

- ・ 23 区の世界帯数は堅調に増加しており、2009 年度では 1990 年度比で 29%増加している。
- ・ 世帯当たりのエネルギー消費原単位は同 7%減少となっていることから、民生家庭部門におけるエネルギー消費の増加（同 19%）の大きな要因は、「世帯数の増加」である。
- ・ 世帯当たりのエネルギー消費原単位が減少傾向にあるのは、世帯人員（1 世帯当たりの人数）の減少が要因として考えられる。

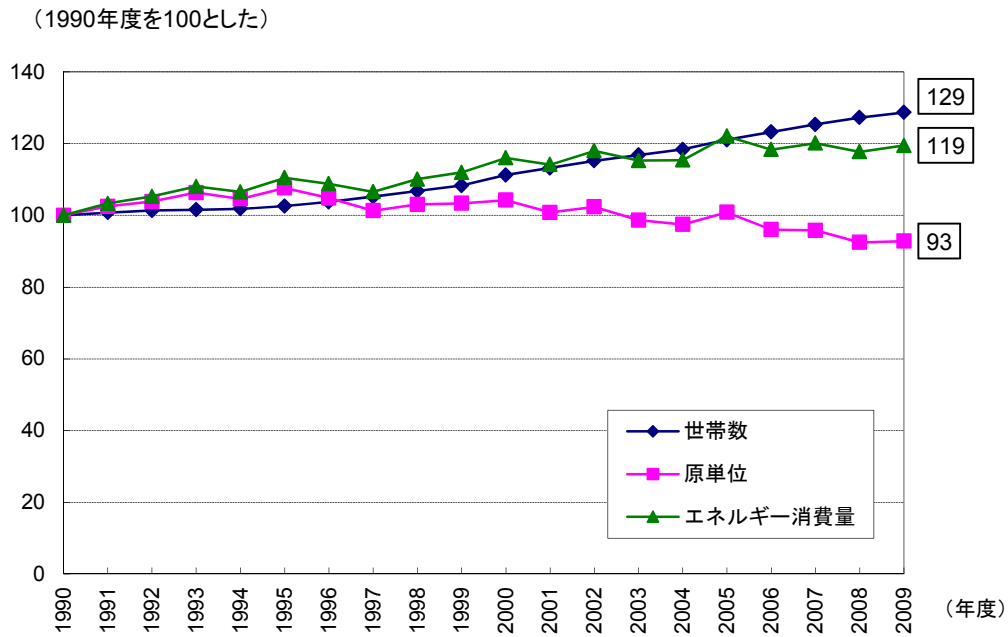


図 II-4 世帯数とエネルギー消費量

4. 民生業務部門における床面積の影響

- ・23区の業務延床面積は堅調に増加しており、2009年度では1990年度比で40%増加している。
- ・床面積当たりエネルギー消費原単位は、2009年度では1990年度比で等しいことから、民生業務部門におけるエネルギー消費の増加（同40%）の大きな要因は、「延床面積の増加」である。

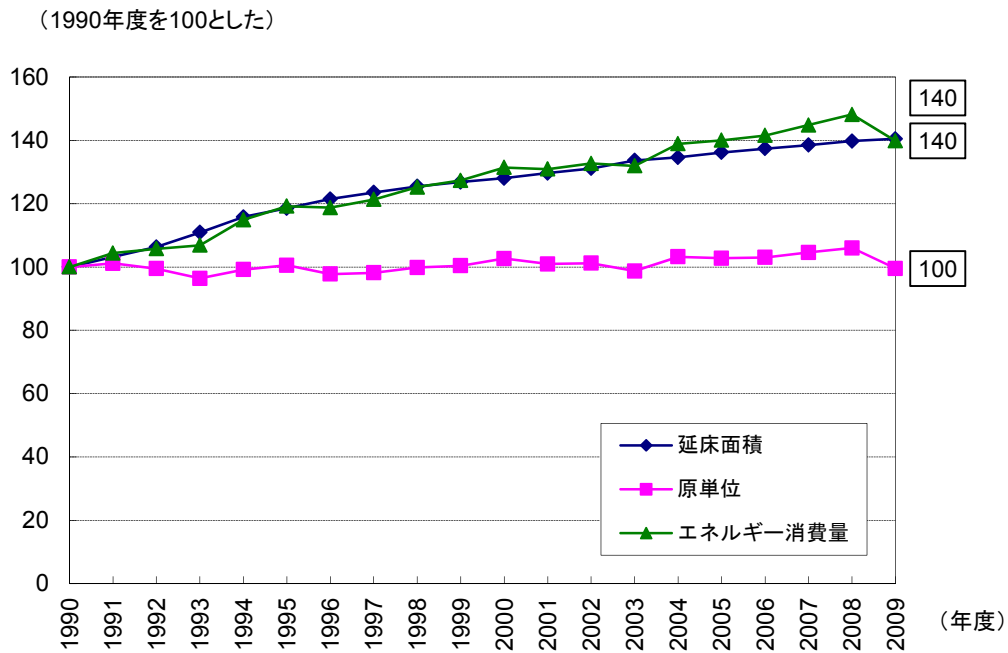


図 II-5 延床面積とエネルギー消費量



平成23年度オール東京62市区町村共同事業

みどり東京・温暖化防止プロジェクト

「特別区の温室効果ガス排出量」

発行 平成24年3月

主催 特別区長会・東京都市長会・東京都町村会

企画 (公財) 特別区協議会・(財) 東京市町村自治調査会

本書は、株式会社住環境計画研究所に委託し、オール東京62市区町村共同事業として作成したものである。