

島しょ地域の温室効果ガス排出量 (1990年度～2009年度)

平成24年3月

オール東京62市区町村共同事業
「みどり東京・温暖化防止プロジェクト」

本報告書における注意点について

町村が独自に算定している温室効果ガス排出量との関係について

温室効果ガス排出量の現況推計のための統一された算定方法はなく、国の「地球温暖化対策地方公共団体実行計画策定マニュアル」でも算定方法の例示に留まっているため、従前から現況推計を行っている町村の算定方法は独自のものとなっている。

このため、本算定手法で算出した排出量と町村が独自に算定している排出量はいずれも推計値であり、数値は異なる。

カーボン・オフセット等の施策の成果について

本報告書は、各町村の地球温暖化防止に係る計画策定や施策に役立ててもらうために、温室効果ガス排出量の現況の基礎データを提供するものである。したがって、カーボン・オフセット等による各町村の施策の成果等は計上していない。

四捨五入の関係について

本報告書において、各町村それぞれの温室効果ガス排出量を合計した値と、「島しょ地域の温室効果ガス排出量」は四捨五入の関係で異なることがある。また、温室効果ガス排出量の推移における各年度の合計も四捨五入の関係で異なることがある。

三宅村の排出量について

三宅村は、三宅島噴火災害による全島避難のため、2000年度～2004年度の間における温室効果ガス排出量は0とした。

目次

I 島しょ地域の温室効果ガス排出量の推移	1
1. 島しょ地域の温室効果ガス排出量の推移	1
2. 大島町の温室効果ガス排出量の推移	2
3. 利島村の温室効果ガス排出量の推移	3
4. 新島村の温室効果ガス排出量の推移	4
5. 神津島村の温室効果ガス排出量の推移	5
6. 三宅村の温室効果ガス排出量の推移	6
7. 御蔵島村の温室効果ガス排出量の推移	7
8. 八丈町の温室効果ガス排出量の推移	8
9. 青ヶ島村の温室効果ガス排出量の推移	9
10. 小笠原村の温室効果ガス排出量の推移	10
II 吸収量	11
III 島しょ地域の温室効果ガス排出量増減に関する考察	12
1. 島しょ地域の温室効果ガス排出量の全体の傾向	12
2. 電力の二酸化炭素排出係数に関する要因	13
3. 民生家庭部門における世帯数の影響	14
4. 民生業務部門における床面積の影響	15

1 島しょ地域の温室効果ガス排出量の推移

1. 島しょ地域の温室効果ガス排出量の推移

表 I-1 島しょ地域における温室効果ガス排出量の推移

(単位：1000t-CO₂eq)

ガス種	基準年	1990	1991	1992	1993	1994	1995	1996	1997	1998	1999	2000	2001	2002	2003	2004	2005	2006	2007	2008	2009
二酸化炭素 (CO ₂)	168.62	168.62	160.47	159.34	162.57	163.13	166.75	153.95	154.64	163.06	160.29	138.81	134.16	142.63	150.02	133.19	155.49	144.57	153.32	147.24	144.66
メタン (CH ₄)	1.89	1.89	1.88	1.88	1.88	1.96	1.97	1.96	1.96	1.97	1.25	1.15	1.13	1.12	1.12	1.03	1.11	1.10	1.08	1.07	1.10
一酸化二窒素 (N ₂ O)	2.40	2.40	2.35	2.36	2.34	2.05	2.13	2.10	2.09	2.12	1.70	1.47	1.39	1.35	1.30	1.28	1.49	1.54	1.44	1.28	1.38
ハイドロフルオロカーボン類 (HFCs)	1.00						1.00	1.52	1.96	2.21	2.24	2.11	2.10	2.24	2.05	2.04	1.71	5.03	5.85	6.67	
パーフルオロカーボン類 (PFCs)	0.00						0.00	0.00	0.00	0.00	0.00	0.00	0.00	0.00	0.00	0.00	0.00	0.00	0.00	0.00	0.00
六ふっ化硫黄 (SF ₆)	0.19						0.19	0.23	0.24	0.18	0.11	0.06	0.11	0.03	0.03	0.04	0.04	0.05	0.05	0.05	0.04
合計	174.08	172.90	164.69	163.57	166.79	167.14	172.04	159.76	160.89	169.55	165.58	143.60	138.89	147.38	154.72	137.58	160.16	148.96	160.92	155.49	153.85

(注)我が国では、ハイドロフルオロカーボン類とパーフルオロカーボン類と六ふっ化硫黄について、基準年度を1995年としているため、1994年以前の値は算定していない。

表 I-2 島しょ地域における部門別二酸化炭素排出量の推移

(単位：1000t-CO₂)

部門	1990	1991	1992	1993	1994	1995	1996	1997	1998	1999	2000	2001	2002	2003	2004	2005	2006	2007	2008	2009
農業水産業	40.76	31.75	31.44	32.86	31.24	33.22	27.47	27.57	30.88	29.02	26.51	23.64	24.63	24.61	22.49	24.75	24.33	24.41	23.38	22.23
建設業	5.55	5.96	4.68	6.02	4.34	5.04	4.46	4.11	4.34	2.82	1.73	2.23	1.78	1.63	1.23	1.73	1.25	1.66	1.48	1.84
製造業	4.11	0.89	2.19	3.53	2.33	2.75	0.64	0.57	2.49	0.55	3.12	0.57	0.57	1.05	3.37	3.69	2.65	2.12	1.89	2.81
産業部門	50.42	38.61	38.32	42.41	37.91	41.00	32.58	32.25	37.70	32.39	31.36	26.44	26.98	27.29	27.09	30.17	28.23	28.18	26.74	26.88
家庭	39.03	40.71	40.38	41.80	42.30	42.16	39.21	38.13	40.15	39.98	34.26	35.80	39.65	44.04	37.89	41.98	37.48	43.61	42.43	41.80
業務	39.04	40.94	39.25	35.35	38.98	37.30	35.69	37.24	37.50	38.64	35.27	34.08	37.26	40.77	31.02	33.07	30.74	37.64	36.06	30.28
民生部門	78.07	81.65	79.63	77.16	81.28	79.46	74.91	75.38	77.64	78.62	69.53	69.88	76.90	84.81	68.91	75.05	68.23	81.24	78.49	72.07
自動車	37.47	37.47	38.44	40.10	41.06	43.72	43.85	44.27	44.76	46.18	35.23	35.09	36.11	35.41	34.78	47.43	44.56	41.16	39.21	42.96
運輸部門	37.47	37.47	38.44	40.10	41.06	43.72	43.85	44.27	44.76	46.18	35.23	35.09	36.11	35.41	34.78	47.43	44.56	41.16	39.21	42.96
廃棄物部門	2.66	2.74	2.94	2.90	2.87	2.58	2.62	2.75	2.96	3.09	2.69	2.74	2.65	2.50	2.42	2.83	3.54	2.73	2.80	2.74
合計	168.62	160.47	159.34	162.57	163.13	166.75	153.95	154.64	163.06	160.29	138.81	134.16	142.63	150.02	133.19	155.49	144.57	153.32	147.24	144.66

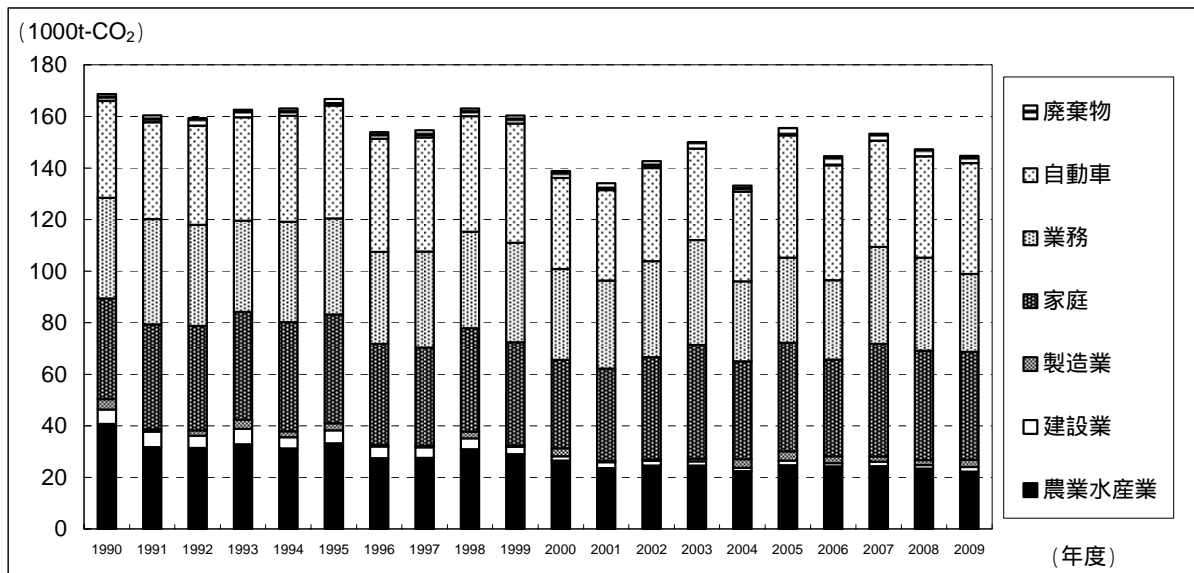


図 I-1 島しょ地域における部門別二酸化炭素排出量の推移

(注)二酸化炭素は温室効果ガス排出量の中で大半を占めるため、二酸化炭素排出量についての推移を掲載している。

2. 大島町の温室効果ガス排出量の推移

表 I-3 大島町における温室効果ガス排出量の推移

(単位：1000t-CO₂eq)

ガス種	基準年	1990	1991	1992	1993	1994	1995	1996	1997	1998	1999	2000	2001	2002	2003	2004	2005	2006	2007	2008	2009	
二酸化炭素 (CO ₂)		52.10	52.10	45.14	41.46	41.96	43.46	43.06	40.77	40.84	41.31	42.35	41.94	39.97	40.97	44.39	39.46	39.58	36.77	40.38	39.05	37.48
メタン (CH ₄)		0.62	0.62	0.62	0.62	0.62	0.60	0.60	0.60	0.60	0.60	0.24	0.24	0.24	0.23	0.23	0.24	0.24	0.23	0.23	0.23	0.33
一酸化二窒素 (N ₂ O)		0.52	0.52	0.52	0.52	0.53	0.49	0.48	0.48	0.48	0.49	0.41	0.40	0.38	0.36	0.36	0.34	0.34	0.33	0.33	0.30	0.35
ハイドロフルオロカーボン類 (HFCs)		0.29						0.29	0.44	0.57	0.64	0.65	0.70	0.67	0.71	0.72	0.66	0.60	0.48	1.45	1.68	1.96
パーフルオロカーボン類 (PFCs)		0.00						0.00	0.00	0.00	0.00	0.00	0.00	0.00	0.00	0.00	0.00	0.00	0.00	0.00	0.00	0.00
六ふっ化硫黄 (SF ₆)		0.06						0.06	0.07	0.07	0.06	0.03	0.02	0.04	0.01	0.01	0.01	0.01	0.02	0.01	0.01	0.01
合計		53.59	53.24	46.28	42.60	43.11	44.55	44.49	42.36	42.57	43.10	43.68	43.30	41.29	42.28	45.72	40.72	40.76	37.83	42.41	41.27	40.12

表 I-4 大島町における部門別二酸化炭素排出量の推移

(単位：1000t-CO₂)

部門	1990	1991	1992	1993	1994	1995	1996	1997	1998	1999	2000	2001	2002	2003	2004	2005	2006	2007	2008	2009
農業水産業	14.20	6.59	4.10	4.14	4.81	4.52	4.37	4.27	4.46	4.46	4.16	3.83	3.17	3.25	3.21	3.65	3.52	3.26	2.94	2.87
建設業	2.05	1.79	1.07	1.86	1.26	1.17	0.89	1.14	0.60	0.68	0.59	0.86	0.55	0.68	0.50	0.45	0.25	0.69	0.37	0.58
製造業	0.23	0.23	0.22	0.20	0.24	0.66	0.00	0.10	0.16	0.14	0.18	0.14	0.00	0.30	0.19	0.25	0.15	0.17	0.21	0.20
産業部門	16.48	8.61	5.39	6.20	6.31	6.36	5.26	5.51	5.22	5.27	4.93	4.84	3.73	4.23	3.90	4.35	3.92	4.13	3.52	3.66
家庭	11.75	12.04	11.74	11.99	11.98	11.89	10.98	10.42	11.02	10.78	10.44	10.80	12.33	13.65	11.75	11.96	10.73	12.49	12.29	12.09
業務	14.33	14.63	14.18	13.17	14.27	13.71	13.16	13.38	13.41	13.33	13.45	12.36	12.97	14.11	11.57	11.23	10.23	12.27	11.73	10.18
民生部門	26.08	26.67	25.93	25.17	26.25	25.60	24.14	23.80	24.43	24.10	23.89	23.16	25.30	27.76	23.32	23.19	20.95	24.76	24.02	22.28
自動車	8.91	9.19	9.47	9.89	10.10	10.44	10.72	10.91	11.04	12.36	12.53	11.37	11.33	11.83	11.72	11.48	11.15	11.17	10.86	10.98
運輸部門	8.91	9.19	9.47	9.89	10.10	10.44	10.72	10.91	11.04	12.36	12.53	11.37	11.33	11.83	11.72	11.48	11.15	11.17	10.86	10.98
廃棄物部門	0.63	0.67	0.67	0.70	0.80	0.66	0.65	0.63	0.63	0.61	0.59	0.61	0.61	0.58	0.52	0.56	0.74	0.32	0.64	0.56
合計	52.10	45.14	41.46	41.96	43.46	43.06	40.77	40.84	41.31	42.35	41.94	39.97	40.97	44.39	39.46	39.58	36.77	40.38	39.05	37.48

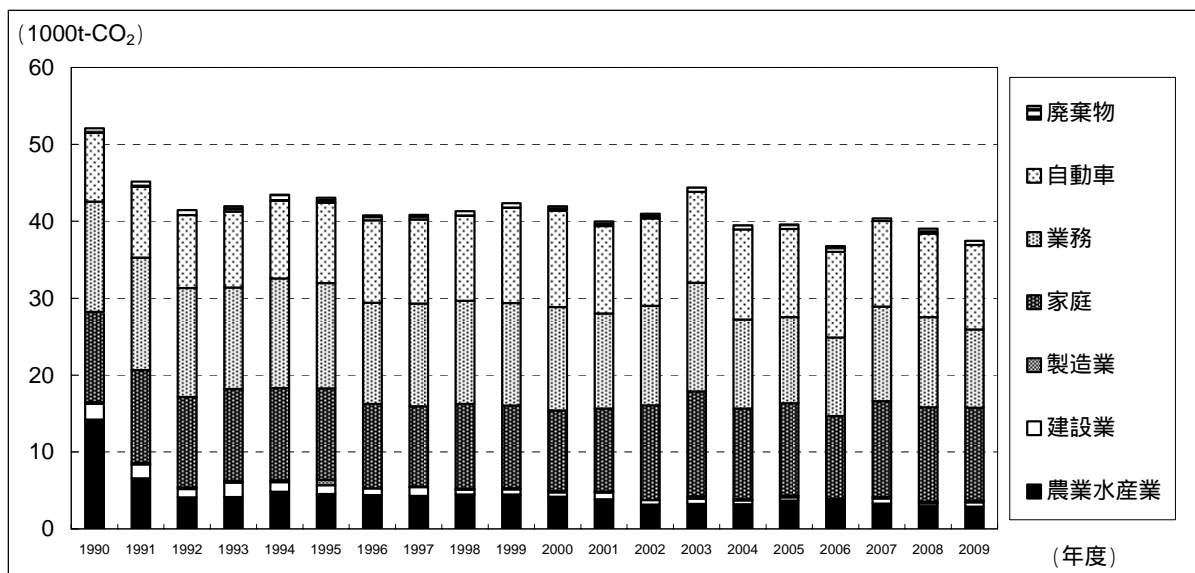


図 I-2 大島町における部門別二酸化炭素排出量の推移

3. 利島村の温室効果ガス排出量の推移

表 I-5 利島村における温室効果ガス排出量の推移

(単位：1000t-CO₂eq)

ガス種	基準年	1990	1991	1992	1993	1994	1995	1996	1997	1998	1999	2000	2001	2002	2003	2004	2005	2006	2007	2008	2009
二酸化炭素 (CO ₂)	1.80	1.80	1.69	1.70	1.70	1.81	2.04	1.63	1.61	1.90	1.79	1.85	1.72	1.86	2.07	1.75	1.96	1.69	1.97	1.76	1.78
メタン (CH ₄)	0.01	0.01	0.01	0.01	0.01	0.01	0.01	0.01	0.01	0.01	0.01	0.01	0.01	0.01	0.01	0.01	0.01	0.01	0.01	0.01	0.01
一酸化二窒素 (N ₂ O)	0.16	0.16	0.16	0.16	0.16	0.15	0.14	0.14	0.14	0.14	0.12	0.12	0.12	0.12	0.12	0.11	0.11	0.11	0.11	0.11	0.12
ハイドロフルオロカーボン類 (HFCs)	0.01							0.01	0.02	0.03	0.03	0.03	0.04	0.04	0.04	0.03	0.03	0.03	0.03	0.09	0.10
パーフルオロカーボン類 (PFCs)	0.00							0.00	0.00	0.00	0.00	0.00	0.00	0.00	0.00	0.00	0.00	0.00	0.00	0.00	0.00
六ふっ化硫黄 (SF ₆)	0.00							0.00	0.00	0.00	0.00	0.00	0.00	0.00	0.00	0.00	0.00	0.00	0.00	0.00	0.00
合計	1.98	1.97	1.86	1.87	1.87	1.97	2.21	1.80	1.79	2.08	1.95	2.01	1.88	2.02	2.24	1.90	2.11	1.84	2.17	1.98	2.03

表 I-6 利島村における部門別二酸化炭素排出量の推移

(単位：1000t-CO₂)

部門	1990	1991	1992	1993	1994	1995	1996	1997	1998	1999	2000	2001	2002	2003	2004	2005	2006	2007	2008	2009
農業水産業	0.59	0.48	0.61	0.56	0.50	0.75	0.44	0.44	0.66	0.59	0.65	0.53	0.58	0.64	0.52	0.62	0.42	0.58	0.40	0.43
建設業	0.08	0.08	0.00	0.04	0.07	0.05	0.03	0.03	0.06	0.02	0.00	0.00	0.00	0.02	0.02	0.01	0.03	0.00	0.00	0.03
製造業	0.00	0.00	0.00	0.00	0.00	0.00	0.00	0.00	0.00	0.00	0.00	0.00	0.00	0.00	0.00	0.23	0.14	0.03	0.01	0.19
産業部門	0.66	0.55	0.61	0.60	0.57	0.80	0.47	0.48	0.72	0.61	0.65	0.53	0.58	0.66	0.55	0.86	0.59	0.61	0.41	0.65
家庭	0.57	0.55	0.51	0.51	0.54	0.58	0.55	0.53	0.55	0.55	0.55	0.56	0.56	0.65	0.55	0.55	0.52	0.63	0.60	0.60
業務	0.37	0.38	0.38	0.35	0.38	0.38	0.36	0.37	0.38	0.38	0.40	0.39	0.47	0.52	0.41	0.29	0.31	0.46	0.46	0.25
民生部門	0.93	0.93	0.89	0.86	0.91	0.95	0.91	0.90	0.93	0.93	0.95	0.95	1.03	1.17	0.96	0.84	0.83	1.09	1.07	0.85
自動車	0.16	0.17	0.17	0.19	0.19	0.20	0.21	0.21	0.22	0.22	0.22	0.22	0.22	0.22	0.22	0.24	0.25	0.24	0.25	0.25
運輸部門	0.16	0.17	0.17	0.19	0.19	0.20	0.21	0.21	0.22	0.22	0.22	0.22	0.22	0.22	0.22	0.24	0.25	0.24	0.25	0.25
廃棄物部門	0.04	0.04	0.04	0.05	0.14	0.08	0.03	0.03	0.03	0.03	0.02	0.03	0.03	0.03	0.02	0.02	0.02	0.02	0.03	0.03
合計	1.80	1.69	1.70	1.70	1.81	2.04	1.63	1.61	1.90	1.79	1.85	1.72	1.86	2.07	1.75	1.96	1.69	1.97	1.76	1.78

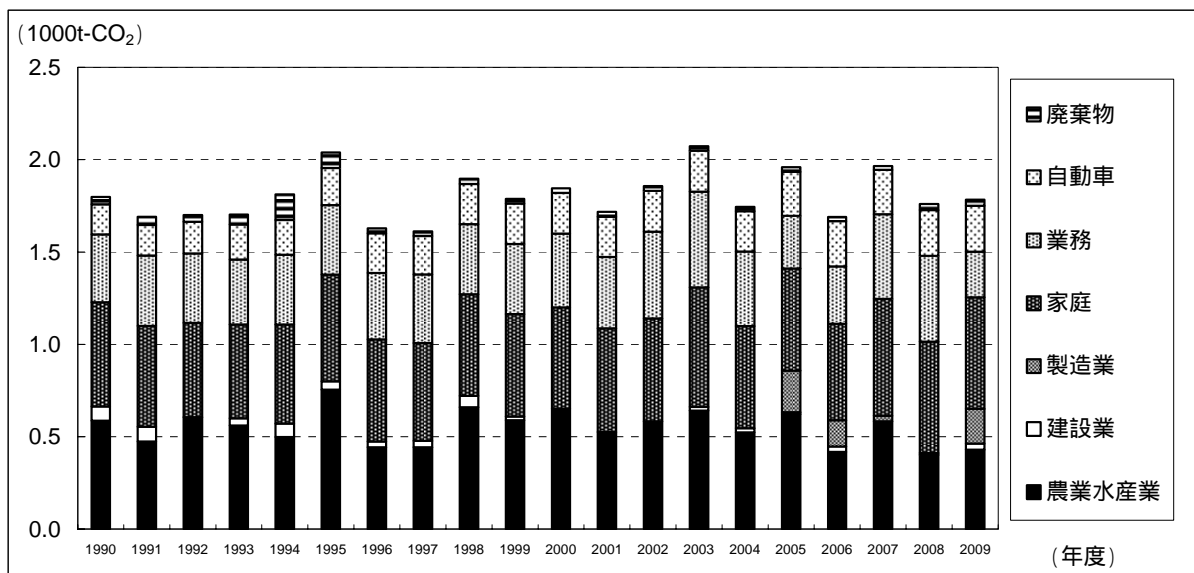


図 I-3 利島村における部門別二酸化炭素排出量の推移

4. 新島村の温室効果ガス排出量の推移

表 I-7 新島村における温室効果ガス排出量の推移

(単位：1000t-CO₂eq)

ガス種	基準年	1990	1991	1992	1993	1994	1995	1996	1997	1998	1999	2000	2001	2002	2003	2004	2005	2006	2007	2008	2009
二酸化炭素 (CO ₂)	21.18	21.18	18.98	19.66	19.49	20.31	20.81	17.89	18.10	19.55	18.70	17.75	18.63	21.21	21.07	19.16	18.32	16.96	18.62	17.34	17.21
メタン (CH ₄)	0.17	0.17	0.16	0.16	0.16	0.08	0.09	0.08	0.08	0.08	0.08	0.08	0.08	0.07	0.07	0.08	0.08	0.08	0.08	0.08	0.07
一酸化二窒素 (N ₂ O)	0.49	0.49	0.42	0.42	0.41	0.19	0.25	0.24	0.24	0.23	0.21	0.22	0.20	0.20	0.17	0.16	0.16	0.15	0.15	0.13	0.14
ハイドロフルオロカーボン類 (HFCs)	0.16						0.16	0.22	0.28	0.31	0.31	0.33	0.32	0.34	0.34	0.30	0.27	0.21	0.61	0.70	0.79
パーフルオロカーボン類 (PFCs)	0.00						0.00	0.00	0.00	0.00	0.00	0.00	0.00	0.00	0.00	0.00	0.00	0.00	0.00	0.00	0.00
六ふっ化硫黄 (SF ₆)	0.02						0.02	0.03	0.03	0.02	0.01	0.01	0.01	0.00	0.00	0.00	0.00	0.01	0.01	0.01	0.00
合計	22.01	21.83	19.57	20.25	20.06	20.58	21.33	18.45	18.72	20.19	19.32	18.40	19.24	21.84	21.65	19.71	18.84	17.42	19.47	18.25	18.21

表 I-8 新島村における部門別二酸化炭素排出量の推移

(単位：1000t-CO₂)

部門	1990	1991	1992	1993	1994	1995	1996	1997	1998	1999	2000	2001	2002	2003	2004	2005	2006	2007	2008	2009
農業水産業	2.92	2.68	2.84	2.95	3.30	3.19	2.58	2.97	3.35	3.53	3.25	3.23	3.23	3.38	3.34	2.97	2.67	2.75	2.61	2.70
建設業	0.35	0.45	0.43	0.33	0.33	0.37	0.56	0.61	0.08	0.30	0.24	0.27	0.14	0.08	0.15	0.08	0.19	0.24	0.13	0.05
製造業	1.73	0.28	1.62	1.94	1.77	1.52	0.25	0.18	1.93	0.18	0.16	0.15	0.19	0.25	1.62	0.98	1.18	0.96	0.52	0.90
産業部門	5.00	3.41	4.88	5.22	5.40	5.08	3.39	3.75	5.37	4.01	3.65	3.65	3.57	3.71	5.11	4.03	4.04	3.95	3.27	3.66
家庭	4.70	4.87	4.85	4.81	4.91	4.62	4.31	4.18	4.28	4.29	4.03	4.31	5.12	5.46	4.72	4.98	4.39	5.24	5.09	4.94
業務	5.02	5.33	4.57	4.13	4.49	4.30	4.37	4.37	4.14	4.64	4.59	4.36	5.24	5.71	3.80	3.97	3.38	4.27	4.26	3.33
民生部門	9.72	10.20	9.41	8.93	9.40	8.92	8.68	8.55	8.42	8.93	8.62	8.67	10.36	11.18	8.52	8.95	7.77	9.51	9.35	8.27
自動車	5.64	4.49	4.50	4.65	4.71	6.00	4.91	4.91	4.96	4.97	4.79	5.58	6.64	5.62	4.96	4.76	4.63	4.70	4.41	4.95
運輸部門	5.64	4.49	4.50	4.65	4.71	6.00	4.91	4.91	4.96	4.97	4.79	5.58	6.64	5.62	4.96	4.76	4.63	4.70	4.41	4.95
廃棄物部門	0.82	0.88	0.86	0.69	0.79	0.81	0.90	0.88	0.81	0.78	0.69	0.73	0.64	0.57	0.57	0.59	0.52	0.46	0.32	0.33
合計	21.18	18.98	19.66	19.49	20.31	20.81	17.89	18.10	19.55	18.70	17.75	18.63	21.21	21.07	19.16	18.32	16.96	18.62	17.34	17.21

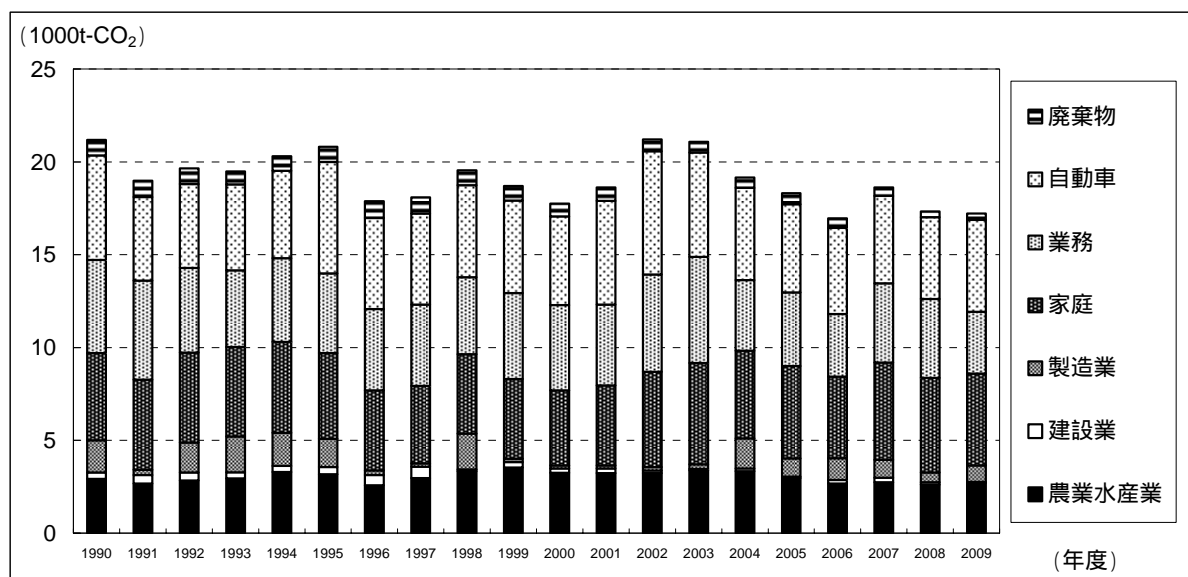


図 I-4 新島村における部門別二酸化炭素排出量の推移

5. 神津島村の温室効果ガス排出量の推移

表 I-9 神津島村における温室効果ガス排出量の推移

(単位：1000t-CO₂eq)

ガス種	基準年	1990	1991	1992	1993	1994	1995	1996	1997	1998	1999	2000	2001	2002	2003	2004	2005	2006	2007	2008	2009
二酸化炭素 (CO ₂)	12.32	12.32	11.27	11.95	11.79	11.65	12.30	11.12	10.27	11.26	10.33	10.83	11.02	10.77	12.39	10.61	11.84	10.73	11.97	11.60	10.81
メタン (CH ₄)	0.06	0.06	0.06	0.06	0.06	0.06	0.06	0.06	0.06	0.06	0.06	0.06	0.05	0.05	0.05	0.05	0.06	0.05	0.05	0.05	0.05
一酸化二窒素 (N ₂ O)	0.09	0.09	0.10	0.10	0.10	0.08	0.08	0.08	0.08	0.09	0.06	0.08	0.09	0.08	0.08	0.08	0.08	0.14	0.11	0.07	0.08
ハイドロフルオロカーボン類 (HFCs)	0.09						0.09	0.14	0.18	0.20	0.20	0.22	0.20	0.21	0.21	0.19	0.16	0.12	0.35	0.41	0.48
パーフルオロカーボン類 (PFCs)	0.00						0.00	0.00	0.00	0.00	0.00	0.00	0.00	0.00	0.00	0.00	0.00	0.00	0.00	0.00	0.00
六ふっ化硫黄 (SF ₆)	0.01						0.01	0.02	0.02	0.01	0.01	0.00	0.01	0.00	0.00	0.00	0.00	0.00	0.00	0.00	0.00
合計	12.58	12.47	11.43	12.11	11.95	11.79	12.54	11.42	10.61	11.62	10.66	11.18	11.37	11.12	12.74	10.93	12.13	11.06	12.49	12.13	11.42

表 I-10 神津島村における部門別二酸化炭素排出量の推移

(単位：1000t-CO₂)

部門	1990	1991	1992	1993	1994	1995	1996	1997	1998	1999	2000	2001	2002	2003	2004	2005	2006	2007	2008	2009
農業水産業	3.76	2.79	3.51	3.67	3.25	4.03	3.15	2.43	3.38	2.76	3.21	3.06	2.42	3.54	2.53	3.84	3.82	4.17	3.91	3.60
建設業	0.69	0.35	0.53	0.31	0.39	0.25	0.24	0.14	0.08	0.07	0.14	0.05	0.04	0.08	0.06	0.10	0.06	0.11	0.08	0.05
製造業	0.04	0.00	0.00	0.02	0.00	0.01	0.00	0.00	0.01	0.00	0.00	0.00	0.00	0.00	0.44	0.67	0.31	0.27	0.33	0.53
産業部門	4.49	3.14	4.04	4.00	3.64	4.29	3.39	2.58	3.47	2.83	3.35	3.11	2.46	3.62	3.03	4.61	4.19	4.55	4.32	4.17
家庭	2.69	2.84	2.86	2.87	3.00	3.11	2.95	2.90	2.97	2.96	2.52	2.77	3.07	3.39	2.92	2.89	2.52	2.97	2.88	2.78
業務	3.19	3.24	2.91	2.70	2.89	2.74	2.56	2.57	2.55	2.35	2.72	2.75	2.95	3.15	2.24	2.00	1.89	2.35	2.15	1.62
民生部門	5.89	6.08	5.77	5.57	5.89	5.85	5.51	5.47	5.51	5.31	5.23	5.52	6.02	6.53	5.16	4.90	4.41	5.32	5.03	4.40
自動車	1.78	1.88	1.92	2.00	2.02	2.06	2.13	2.12	2.16	2.08	2.16	2.27	2.18	2.13	2.32	2.22	1.90	1.87	2.01	1.99
運輸部門	1.78	1.88	1.92	2.00	2.02	2.06	2.13	2.12	2.16	2.08	2.16	2.27	2.18	2.13	2.32	2.22	1.90	1.87	2.01	1.99
廃棄物部門	0.17	0.17	0.23	0.22	0.11	0.10	0.09	0.10	0.11	0.11	0.08	0.12	0.11	0.11	0.11	0.11	0.23	0.22	0.24	0.24
合計	12.32	11.27	11.95	11.79	11.65	12.30	11.12	10.27	11.26	10.33	10.83	11.02	10.77	12.39	10.61	11.84	10.73	11.97	11.60	10.81

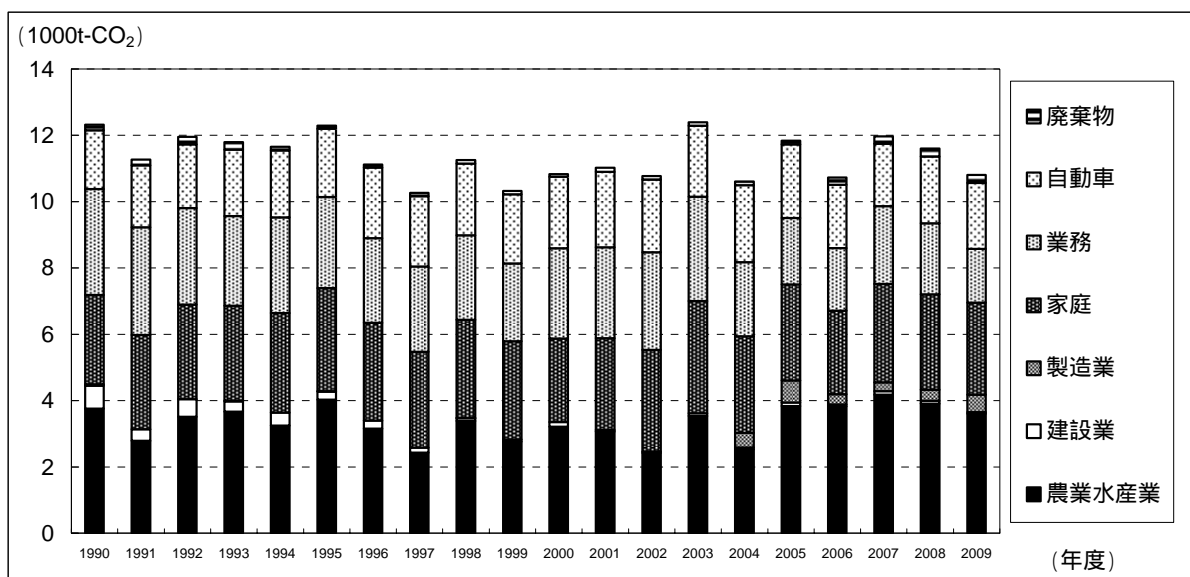


図 I-5 神津島村における部門別二酸化炭素排出量の推移

6. 三宅村の温室効果ガス排出量の推移

表 I-11 三宅村における温室効果ガス排出量の推移

(単位：1000t-CO₂eq)

ガス種	基準年	1990	1991	1992	1993	1994	1995	1996	1997	1998	1999	2000	2001	2002	2003	2004	2005	2006	2007	2008	2009
二酸化炭素 (CO ₂)	25.45	25.45	25.42	25.47	25.69	25.52	25.70	24.27	23.99	24.93	24.22	0.00	0.00	0.00	0.00	0.00	19.59	18.56	17.11	16.48	18.01
メタン (CH ₄)	0.12	0.12	0.12	0.12	0.12	0.25	0.25	0.25	0.25	0.25	0.10	0.00	0.00	0.00	0.00	0.00	0.08	0.08	0.07	0.07	0.07
一酸化二窒素 (N ₂ O)	0.36	0.36	0.36	0.36	0.36	0.40	0.41	0.40	0.39	0.40	0.24	0.00	0.00	0.00	0.00	0.00	0.21	0.21	0.16	0.14	0.17
ハイドロフルオロカーボン類 (HFCs)	0.13						0.13	0.19	0.24	0.27	0.28	0.00	0.00	0.00	0.00	0.00	0.16	0.19	0.54	0.65	0.70
パーフルオロカーボン類 (PFCs)	0.00						0.00	0.00	0.00	0.00	0.00	0.00	0.00	0.00	0.00	0.00	0.00	0.00	0.00	0.00	0.00
六ふっ化硫黄 (SF ₆)	0.02						0.02	0.03	0.03	0.02	0.01	0.00	0.00	0.00	0.00	0.00	0.00	0.00	0.00	0.00	0.00
合計	26.08	25.93	25.90	25.95	26.18	26.17	26.51	25.13	24.89	25.87	24.86	0.00	0.00	0.00	0.00	0.00	20.04	19.04	17.89	17.35	18.95

表 I-12 三宅村における部門別二酸化炭素排出量の推移

(単位：1000t-CO₂)

部門	1990	1991	1992	1993	1994	1995	1996	1997	1998	1999	2000	2001	2002	2003	2004	2005	2006	2007	2008	2009
農業水産業	6.39	5.84	5.91	6.45	5.12	5.11	4.20	4.02	4.37	4.02	0.00	0.00	0.00	0.00	0.00	0.45	0.85	0.88	0.97	0.66
建設業	0.49	0.71	0.71	0.35	0.40	0.45	0.37	0.16	0.60	0.37	0.00	0.00	0.00	0.00	0.00	0.21	0.22	0.10	0.11	0.25
製造業	0.08	0.00	0.00	0.05	0.02	0.06	0.00	0.00	0.04	0.00	0.00	0.00	0.00	0.00	0.00	0.04	0.02	0.03	0.04	0.03
産業部門	6.97	6.55	6.61	6.85	5.55	5.62	4.56	4.18	5.01	4.39	0.00	0.00	0.00	0.00	0.00	0.71	1.10	1.01	1.12	0.94
家庭	5.39	5.52	5.44	5.50	5.70	5.52	5.06	4.86	5.01	4.91	0.00	0.00	0.00	0.00	0.00	3.88	3.63	4.39	4.30	4.28
業務	3.74	3.82	3.72	3.23	3.78	3.64	3.41	3.59	3.64	3.73	0.00	0.00	0.00	0.00	0.00	2.50	2.52	3.26	3.27	2.81
民生部門	9.13	9.33	9.16	8.73	9.47	9.16	8.47	8.46	8.65	8.64	0.00	0.00	0.00	0.00	0.00	6.38	6.15	7.64	7.57	7.08
自動車	9.07	9.27	9.46	9.89	10.29	10.71	11.01	11.12	11.03	10.95	0.00	0.00	0.00	0.00	0.00	12.17	10.81	7.96	7.39	9.51
運輸部門	9.07	9.27	9.46	9.89	10.29	10.71	11.01	11.12	11.03	10.95	0.00	0.00	0.00	0.00	0.00	12.17	10.81	7.96	7.39	9.51
廃棄物部門	0.28	0.27	0.22	0.22	0.22	0.22	0.23	0.24	0.24	0.25	0.00	0.00	0.00	0.00	0.00	0.34	0.51	0.50	0.40	0.47
合計	25.45	25.42	25.47	25.69	25.52	25.70	24.27	23.99	24.93	24.22	0.00	0.00	0.00	0.00	0.00	19.59	18.56	17.11	16.48	18.01

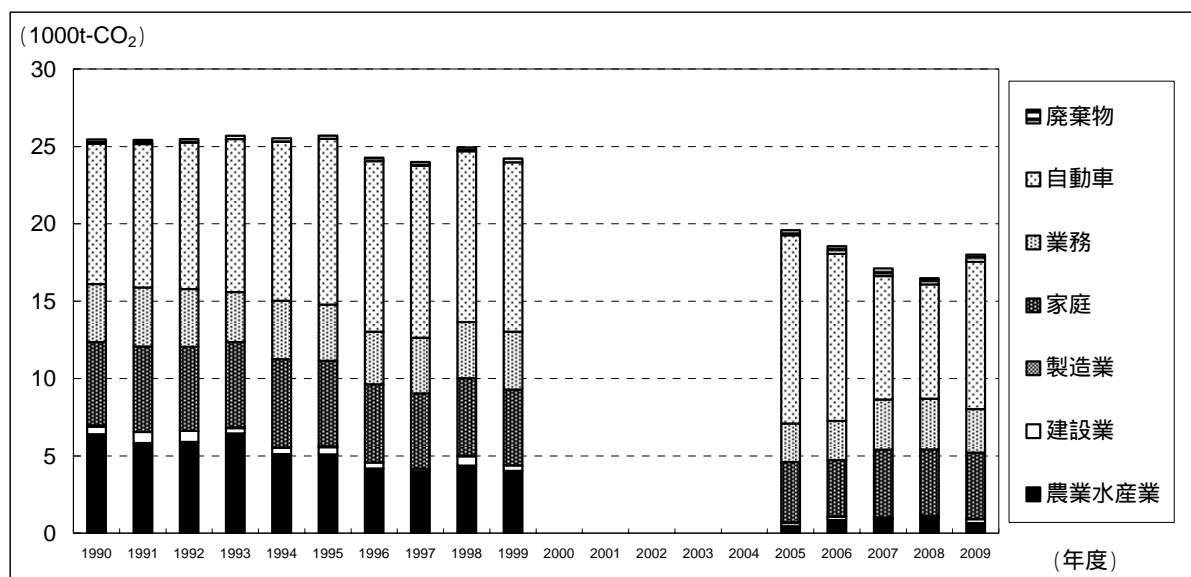


図 I-6 三宅村における部門別二酸化炭素排出量の推移

(注) 三宅村は、三宅島噴火災害による全島避難のため、2000年度～2004年度の間における温室効果ガス排出量は0とした。

7. 御蔵島村の温室効果ガス排出量の推移

表 I-13 御蔵島村における温室効果ガス排出量の推移

(単位：1000t-CO₂eq)

ガス種	基準年	1990	1991	1992	1993	1994	1995	1996	1997	1998	1999	2000	2001	2002	2003	2004	2005	2006	2007	2008	2009
二酸化炭素 (CO ₂)	1.12	1.12	1.15	1.22	1.20	1.33	1.44	1.38	1.44	1.75	1.52	1.48	1.52	1.55	1.63	1.62	1.59	1.57	1.67	1.74	1.70
メタン (CH ₄)	0.01	0.01	0.01	0.01	0.01	0.01	0.01	0.01	0.01	0.01	0.01	0.01	0.01	0.01	0.01	0.01	0.01	0.01	0.01	0.01	0.01
一酸化二窒素 (N ₂ O)	0.03	0.03	0.03	0.03	0.03	0.03	0.03	0.03	0.03	0.03	0.01	0.01	0.01	0.01	0.01	0.01	0.01	0.01	0.01	0.01	0.01
ハイドロフルオロカーボン類 (HFCs)	0.01						0.01	0.02	0.03	0.03	0.03	0.03	0.03	0.03	0.03	0.03	0.03	0.02	0.07	0.08	0.08
パーフルオロカーボン類 (PFCs)	0.00						0.00	0.00	0.00	0.00	0.00	0.00	0.00	0.00	0.00	0.00	0.00	0.00	0.00	0.00	0.00
六ふっ化硫黄 (SF ₆)	0.00						0.00	0.00	0.00	0.00	0.00	0.00	0.00	0.00	0.00	0.00	0.00	0.00	0.00	0.00	0.00
合計	1.17	1.16	1.19	1.26	1.23	1.36	1.49	1.43	1.50	1.82	1.57	1.53	1.58	1.60	1.68	1.67	1.63	1.61	1.76	1.84	1.80

表 I-14 御蔵島村における部門別二酸化炭素排出量の推移

(単位：1000t-CO₂)

部門	1990	1991	1992	1993	1994	1995	1996	1997	1998	1999	2000	2001	2002	2003	2004	2005	2006	2007	2008	2009	
農業水産業	0.22	0.20	0.31	0.22	0.34	0.37	0.35	0.32	0.36	0.39	0.38	0.34	0.35	0.35	0.34	0.35	0.34	0.35	0.34	0.35	0.36
建設業	0.00	0.00	0.00	0.07	0.02	0.06	0.02	0.08	0.33	0.06	0.02	0.03	0.00	0.00	0.02	0.02	0.05	0.04	0.02	0.00	
製造業	0.00	0.00	0.00	0.00	0.00	0.00	0.00	0.00	0.00	0.00	0.00	0.00	0.00	0.00	0.01	0.00	0.00	0.00	0.00	0.00	
産業部門	0.22	0.21	0.31	0.29	0.36	0.43	0.36	0.40	0.69	0.45	0.40	0.37	0.35	0.35	0.37	0.38	0.39	0.39	0.38	0.36	
家庭	0.50	0.53	0.50	0.48	0.51	0.52	0.48	0.48	0.47	0.46	0.43	0.48	0.52	0.59	0.61	0.54	0.49	0.57	0.63	0.64	
業務	0.17	0.18	0.18	0.17	0.20	0.20	0.23	0.26	0.27	0.28	0.31	0.33	0.35	0.38	0.31	0.30	0.29	0.36	0.36	0.31	
民生部門	0.68	0.71	0.68	0.65	0.71	0.72	0.71	0.74	0.75	0.74	0.75	0.81	0.87	0.97	0.92	0.85	0.78	0.93	0.99	0.95	
自動車	0.18	0.20	0.19	0.21	0.21	0.23	0.25	0.25	0.26	0.27	0.26	0.27	0.27	0.26	0.28	0.30	0.32	0.31	0.31	0.32	
運輸部門	0.18	0.20	0.19	0.21	0.21	0.23	0.25	0.25	0.26	0.27	0.26	0.27	0.27	0.26	0.28	0.30	0.32	0.31	0.31	0.32	
廃棄物部門	0.04	0.04	0.05	0.05	0.05	0.05	0.05	0.05	0.06	0.06	0.07	0.07	0.05	0.05	0.05	0.06	0.08	0.03	0.06	0.08	
合計	1.12	1.15	1.22	1.20	1.33	1.44	1.38	1.44	1.75	1.52	1.48	1.52	1.55	1.63	1.62	1.59	1.57	1.67	1.74	1.70	

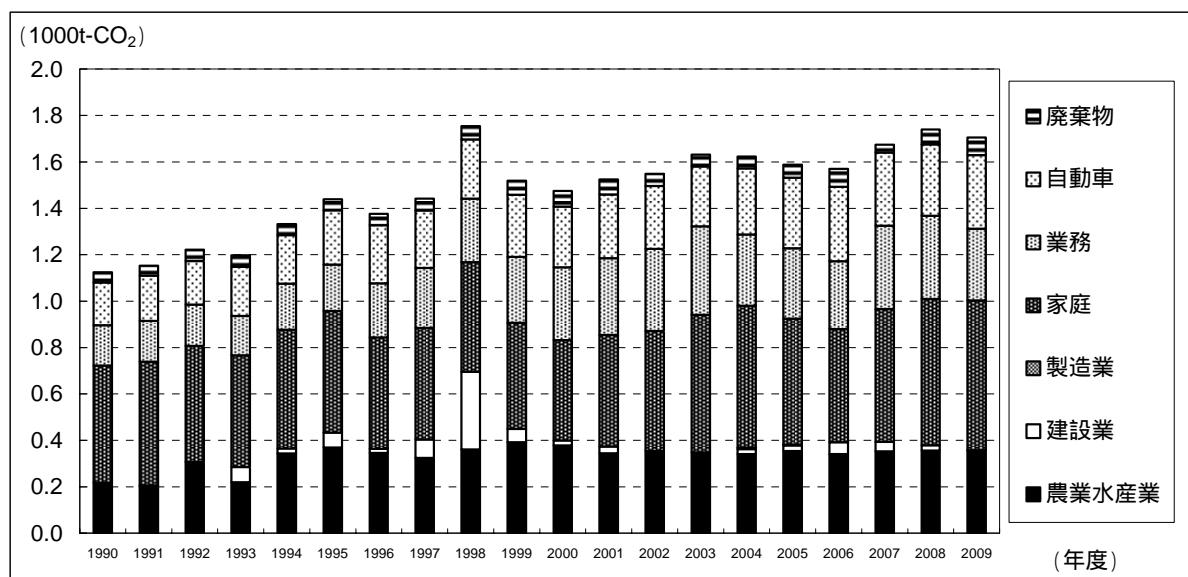


図 I-7 御蔵島村における部門別二酸化炭素排出量の推移

8. 八丈町の温室効果ガス排出量の推移

表 I-15 八丈町における温室効果ガス排出量の推移

(単位：1000t-CO₂eq)

ガス種	基準年	1990	1991	1992	1993	1994	1995	1996	1997	1998	1999	2000	2001	2002	2003	2004	2005	2006	2007	2008	2009	
二酸化炭素 (CO ₂)	39.30	39.30	39.95	42.84	43.78	42.58	44.14	41.21	42.29	44.94	43.92	47.92	43.87	47.82	49.28	43.82	45.37	42.38	44.37	41.83	40.89	
メタン (CH ₄)	0.78	0.78	0.78	0.78	0.78	0.76	0.76	0.76	0.76	0.76	0.63	0.63	0.62	0.63	0.63	0.50	0.50	0.49	0.49	0.49	0.47	
一酸化二窒素 (N ₂ O)	0.58	0.58	0.58	0.59	0.57	0.53	0.54	0.53	0.52	0.54	0.48	0.49	0.45	0.44	0.43	0.42	0.44	0.43	0.41	0.38	0.38	
ハイドロフルオロカーボン類 (HFCs)	0.23							0.23	0.37	0.48	0.54	0.55	0.59	0.60	0.64	0.64	0.59	0.56	0.46	1.25	1.46	1.65
パーフルオロカーボン類 (PFCs)	0.00							0.00	0.00	0.00	0.00	0.00	0.00	0.00	0.00	0.00	0.00	0.00	0.00	0.00	0.00	0.00
六ふっ化硫黄 (SF ₆)	0.05							0.05	0.06	0.06	0.05	0.03	0.02	0.04	0.01	0.01	0.01	0.01	0.02	0.01	0.01	0.01
合計	40.94	40.66	41.31	44.22	45.13	43.86	45.71	42.92	44.11	46.83	45.61	49.65	45.58	49.53	50.99	45.34	46.88	43.78	46.53	44.17	43.40	

表 I-16 八丈町における部門別二酸化炭素排出量の推移

(単位：1000t-CO₂)

部門	1990	1991	1992	1993	1994	1995	1996	1997	1998	1999	2000	2001	2002	2003	2004	2005	2006	2007	2008	2009
農業水産業	8.33	8.28	10.15	10.26	9.25	10.62	8.25	8.90	9.60	8.39	10.40	7.66	9.64	8.37	7.65	7.75	7.92	7.57	7.27	6.80
建設業	0.98	1.20	1.61	1.46	1.36	1.62	1.95	1.32	1.71	1.05	0.49	0.83	0.75	0.59	0.36	0.45	0.29	0.44	0.30	0.53
製造業	2.03	0.38	0.36	1.32	0.29	0.49	0.39	0.30	0.35	0.24	2.78	0.28	0.37	0.48	1.09	1.43	0.84	0.64	0.72	0.96
産業部門	11.33	9.87	12.12	13.04	10.90	12.73	10.60	10.51	11.65	9.68	13.67	8.77	10.76	9.44	9.10	9.63	9.05	8.64	8.28	8.29
家庭	10.10	10.80	10.90	11.86	11.75	11.76	11.03	11.04	11.77	11.92	12.30	12.78	13.80	15.49	13.33	13.21	11.63	13.17	12.48	12.28
業務	7.76	8.79	8.79	7.39	8.36	7.82	7.29	8.24	8.55	9.14	8.81	9.07	9.88	11.05	8.18	8.37	7.94	9.67	9.10	7.60
民生部門	17.86	19.59	19.70	19.26	20.12	19.58	18.33	19.28	20.32	21.06	21.12	21.85	23.68	26.55	21.50	21.58	19.57	22.83	21.58	19.88
自動車	9.75	10.14	10.49	10.84	11.02	11.45	11.91	11.99	12.17	12.35	12.28	12.41	12.53	12.44	12.37	13.30	12.58	11.95	11.08	12.02
運輸部門	9.75	10.14	10.49	10.84	11.02	11.45	11.91	11.99	12.17	12.35	12.28	12.41	12.53	12.44	12.37	13.30	12.58	11.95	11.08	12.02
廃棄物部門	0.36	0.35	0.54	0.64	0.54	0.38	0.38	0.52	0.79	0.84	0.86	0.85	0.85	0.86	0.85	0.85	1.19	0.94	0.90	0.70
合計	39.30	39.95	42.84	43.78	42.58	44.14	41.21	42.29	44.94	43.92	47.92	43.87	47.82	49.28	43.82	45.37	42.38	44.37	41.83	40.89

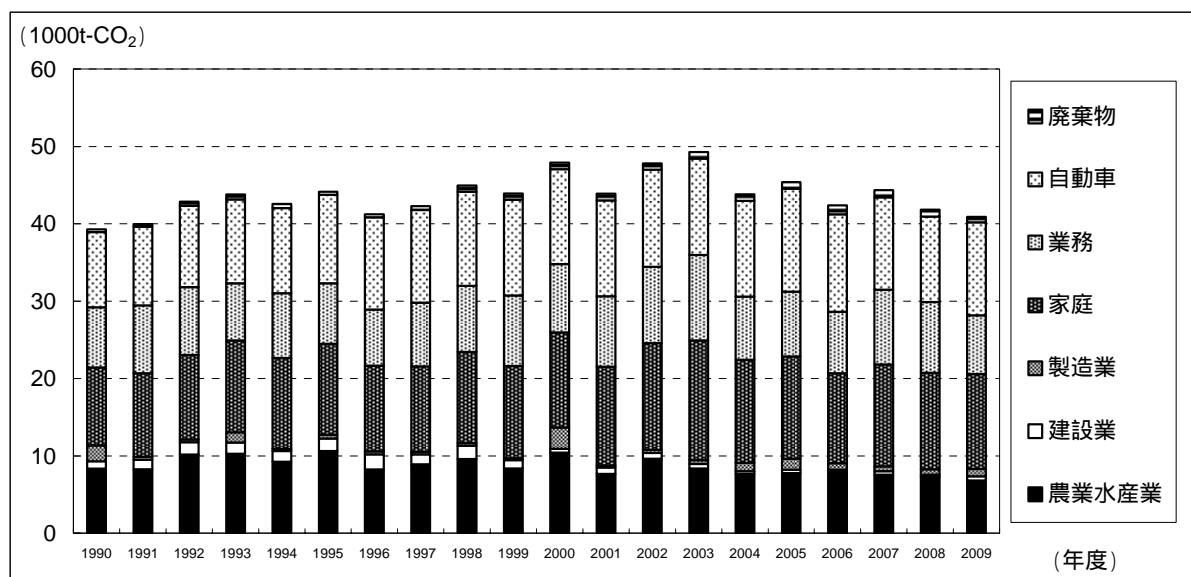


図 I-8 八丈町における部門別二酸化炭素排出量の推移

9. 青ヶ島村の温室効果ガス排出量の推移

表 I-17 青ヶ島村における温室効果ガス排出量の推移

(単位：1000t-CO₂eq)

ガス種	基準年	1990	1991	1992	1993	1994	1995	1996	1997	1998	1999	2000	2001	2002	2003	2004	2005	2006	2007	2008	2009	
二酸化炭素 (CO ₂)	0.99	0.99	1.00	1.00	1.03	1.11	1.43	1.13	1.16	1.17	1.18	1.15	1.21	1.29	1.45	1.30	1.44	1.29	1.41	1.38	1.31	
メタン (CH ₄)	0.10	0.10	0.10	0.10	0.10	0.14	0.14	0.14	0.14	0.14	0.11	0.11	0.11	0.11	0.11	0.11	0.11	0.11	0.11	0.11	0.06	
一酸化二窒素 (N ₂ O)	0.05	0.05	0.05	0.05	0.06	0.06	0.06	0.06	0.06	0.06	0.04	0.04	0.04	0.04	0.04	0.04	0.04	0.04	0.04	0.04	0.02	
ハイドロフルオロカーボン類 (HFCs)	0.01							0.01	0.01	0.02	0.02	0.02	0.02	0.02	0.02	0.02	0.02	0.02	0.02	0.04	0.05	0.06
パーフルオロカーボン類 (PFCs)	0.00							0.00	0.00	0.00	0.00	0.00	0.00	0.00	0.00	0.00	0.00	0.00	0.00	0.00	0.00	0.00
六ふっ化硫黄 (SF ₆)	0.00							0.00	0.00	0.00	0.00	0.00	0.00	0.00	0.00	0.00	0.00	0.00	0.00	0.00	0.00	0.00
合計	1.16	1.15	1.16	1.15	1.19	1.32	1.65	1.35	1.38	1.39	1.34	1.31	1.37	1.46	1.62	1.46	1.60	1.45	1.60	1.58	1.45	

表 I-18 青ヶ島村における部門別二酸化炭素排出量の推移

(単位：1000t-CO₂)

部門	1990	1991	1992	1993	1994	1995	1996	1997	1998	1999	2000	2001	2002	2003	2004	2005	2006	2007	2008	2009
農業水産業	0.13	0.10	0.14	0.15	0.19	0.20	0.17	0.19	0.20	0.22	0.20	0.17	0.18	0.18	0.16	0.17	0.17	0.18	0.22	0.18
建設業	0.01	0.03	0.00	0.02	0.04	0.25	0.00	0.04	0.03	0.00	0.00	0.03	0.01	0.01	0.00	0.09	0.00	0.00	0.00	0.01
製造業	0.00	0.00	0.00	0.00	0.00	0.00	0.00	0.00	0.00	0.00	0.00	0.00	0.00	0.00	0.01	0.02	0.00	0.02	0.00	0.00
産業部門	0.14	0.13	0.14	0.16	0.23	0.45	0.17	0.23	0.23	0.22	0.20	0.20	0.18	0.18	0.17	0.27	0.17	0.19	0.22	0.19
家庭	0.39	0.43	0.41	0.40	0.40	0.48	0.45	0.45	0.46	0.48	0.43	0.47	0.50	0.58	0.49	0.53	0.49	0.57	0.55	0.55
業務	0.17	0.14	0.14	0.13	0.15	0.14	0.16	0.16	0.16	0.15	0.19	0.20	0.28	0.33	0.28	0.28	0.27	0.31	0.29	0.24
民生部門	0.57	0.58	0.56	0.53	0.55	0.63	0.61	0.61	0.62	0.63	0.62	0.67	0.78	0.91	0.77	0.81	0.76	0.88	0.84	0.79
自動車	0.29	0.29	0.29	0.33	0.33	0.34	0.34	0.32	0.32	0.32	0.32	0.33	0.32	0.35	0.35	0.35	0.35	0.32	0.32	0.31
運輸部門	0.29	0.29	0.29	0.33	0.33	0.34	0.34	0.32	0.32	0.32	0.32	0.33	0.32	0.35	0.35	0.35	0.35	0.32	0.32	0.31
廃棄物部門	0.00	0.00	0.00	0.00	0.00	0.00	0.00	0.00	0.00	0.00	0.00	0.00	0.00	0.00	0.01	0.00	0.01	0.01	0.01	0.01
合計	0.99	1.00	1.00	1.03	1.11	1.43	1.13	1.16	1.17	1.18	1.15	1.21	1.29	1.45	1.30	1.44	1.29	1.41	1.38	1.31

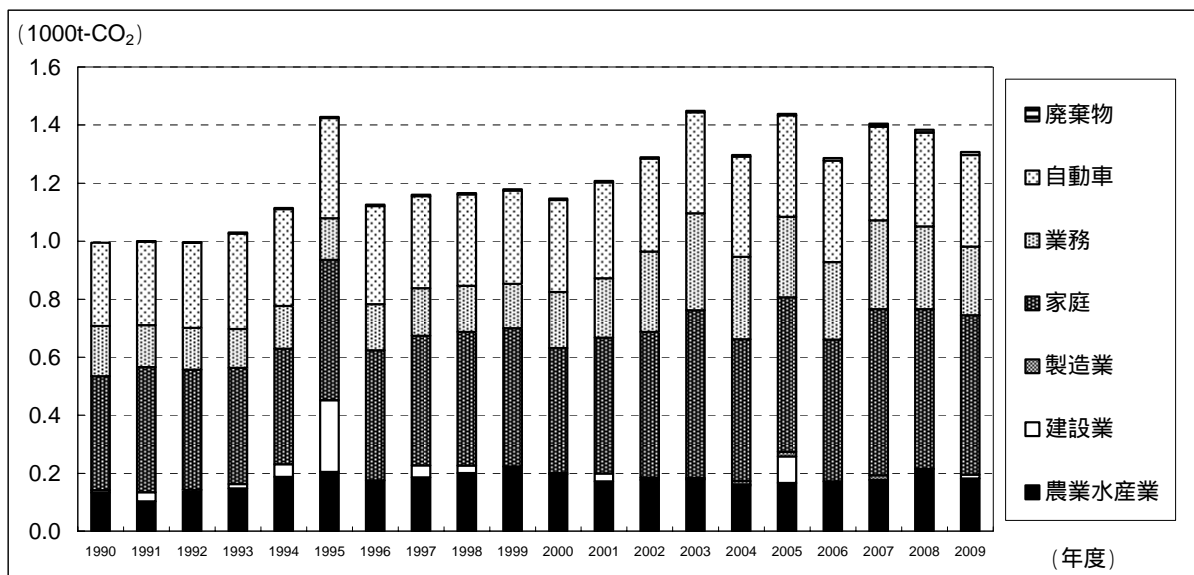


図 I-9 青ヶ島村における部門別二酸化炭素排出量の推移

10. 小笠原村の温室効果ガス排出量の推移

表 I-19 小笠原村における温室効果ガス排出量の推移

(単位：1000t-CO₂eq)

ガス種	基準年	1990	1991	1992	1993	1994	1995	1996	1997	1998	1999	2000	2001	2002	2003	2004	2005	2006	2007	2008	2009
二酸化炭素 (CO ₂)	14.35	14.35	15.86	14.04	15.92	15.35	15.84	14.56	14.94	16.25	16.28	15.90	16.21	17.16	17.73	15.48	15.80	14.62	15.83	16.05	15.48
メタン (CH ₄)	0.02	0.02	0.02	0.02	0.02	0.05	0.05	0.05	0.05	0.05	0.02	0.02	0.02	0.02	0.02	0.03	0.03	0.03	0.03	0.03	0.02
一酸化二窒素 (N ₂ O)	0.12	0.12	0.12	0.12	0.13	0.13	0.13	0.15	0.16	0.16	0.12	0.12	0.11	0.11	0.10	0.11	0.11	0.11	0.11	0.10	0.11
ハイドロフルオロカーボン類 (HFCs)	0.06						0.06	0.11	0.14	0.16	0.17	0.18	0.22	0.24	0.24	0.22	0.21	0.18	0.63	0.72	0.84
パーフルオロカーボン類 (PFCs)	0.00						0.00	0.00	0.00	0.00	0.00	0.00	0.00	0.00	0.00	0.00	0.00	0.00	0.00	0.00	0.00
六ふっ化硫黄 (SF ₆)	0.02						0.02	0.02	0.02	0.02	0.01	0.01	0.01	0.00	0.00	0.00	0.00	0.01	0.00	0.00	0.00
合計	14.56	14.48	16.00	14.18	16.07	15.53	16.11	14.90	15.31	16.64	16.60	16.22	16.57	17.53	18.09	15.84	16.15	14.94	16.60	16.92	16.46

表 I-20 小笠原村における部門別二酸化炭素排出量の推移

(単位：1000t-CO₂)

部門	1990	1991	1992	1993	1994	1995	1996	1997	1998	1999	2000	2001	2002	2003	2004	2005	2006	2007	2008	2009
農業水産業	4.21	4.80	3.88	4.46	4.49	4.44	3.96	4.03	4.50	4.65	4.26	4.82	5.06	4.91	4.74	4.94	4.62	4.65	4.71	4.62
建設業	0.91	1.35	0.34	1.59	0.46	0.82	0.40	0.58	0.84	0.28	0.24	0.16	0.28	0.18	0.11	0.31	0.15	0.05	0.47	0.34
製造業	0.00	0.00	0.00	0.00	0.00	0.00	0.00	0.00	0.00	0.00	0.00	0.00	0.00	0.02	0.01	0.08	0.01	0.00	0.05	0.00
産業部門	5.12	6.14	4.22	6.05	4.95	5.25	4.36	4.62	5.34	4.93	4.50	4.98	5.34	5.11	4.86	5.34	4.78	4.70	5.22	4.96
家庭	2.94	3.14	3.17	3.39	3.51	3.67	3.40	3.28	3.61	3.64	3.55	3.63	3.75	4.23	3.52	3.43	3.08	3.58	3.60	3.63
業務	4.28	4.42	4.37	4.08	4.47	4.37	4.15	4.29	4.40	4.63	4.80	4.62	5.11	5.51	4.24	4.14	3.92	4.70	4.45	3.94
民生部門	7.22	7.56	7.54	7.46	7.98	8.05	7.55	7.57	8.01	8.27	8.34	8.26	8.86	9.75	7.76	7.57	7.01	8.27	8.05	7.58
自動車	1.70	1.84	1.94	2.09	2.20	2.28	2.36	2.46	2.61	2.66	2.68	2.63	2.61	2.57	2.56	2.61	2.58	2.63	2.59	2.62
運輸部門	1.70	1.84	1.94	2.09	2.20	2.28	2.36	2.46	2.61	2.66	2.68	2.63	2.61	2.57	2.56	2.61	2.58	2.63	2.59	2.62
廃棄物部門	0.31	0.32	0.34	0.32	0.23	0.26	0.29	0.30	0.29	0.42	0.38	0.34	0.36	0.30	0.30	0.29	0.26	0.23	0.19	0.32
合計	14.35	15.86	14.04	15.92	15.35	15.84	14.56	14.94	16.25	16.28	15.90	16.21	17.16	17.73	15.48	15.80	14.62	15.83	16.05	15.48

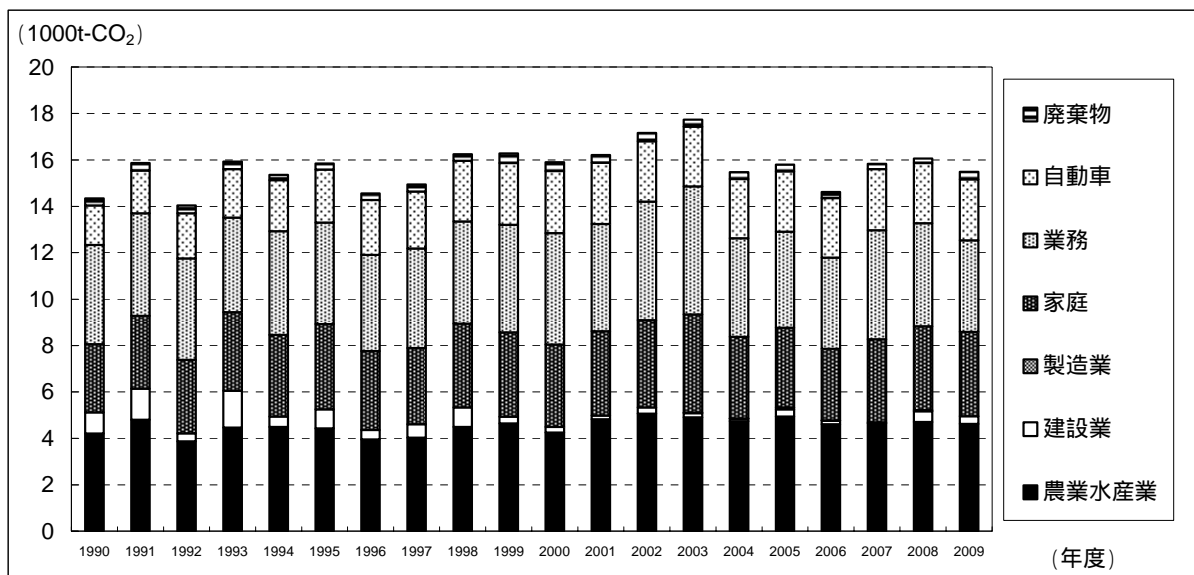


図 I-10 小笠原村における部門別二酸化炭素排出量の推移

II 吸収量

表 II-1 町村別吸収量算定結果

(単位：1000t-CO₂)

市町村名	1990	1991	1992	1993	1994	1995	1996	1997	1998	1999	2000	2001	2002	2003	2004	2005	2006	2007	2008	2009
大島町	-	-3	12	11	12	12	-10	11	10	13	11	7	21	6	12	8	8	8	7	8
利島村	-	1	0	0	0	1	0	1	0	0	0	0	0	0	0	0	0	0	0	0
新島村	-	17	4	4	4	5	3	4	3	4	3	-3	3	2	3	3	4	3	0	4
神津島村	-	61	3	3	4	3	0	2	3	3	3	1	2	1	3	2	3	1	1	3
三宅村	-	6	13	12	12	11	11	10	10	11	17	-120	8	95	11	9	-510	2	1	1
御蔵島村	-	-1	1	1	1	0	1	0	0	0	0	1	-29	2	2	1	2	2	1	2
八丈町	-	17	13	14	11	16	9	11	11	11	9	11	10	9	10	9	10	9	8	9
青ヶ島村	-	1	1	5	1	1	1	1	1	1	1	1	1	1	1	-4	1	1	1	1
小笠原村	-	0	0	1	1	16	0	0	0	0	1	16	0	0	0	31	0	0	0	0
島しょ部計	-	99	48	51	45	65	15	39	38	44	45	-85	17	117	43	61	-483	25	20	28

(注) 1. 1990年度の値は、本来は1989年度末から1990年度末までのバイオマス増加量である。

本算定では、1990年度末からを対象としているため、算定対象外とした。

2. 上表においては、二酸化炭素の吸収分を正(プラス)の表記としている。したがって、上表において負(マイナス)の表記となっているのは、森林が減少したことによる二酸化炭素の排出ということを意味している。

3. 吸収量とは木が成長した量に対し、吸収した二酸化炭素に換算したものである。したがって、吸収量の大きさは、木の成長量の大きさを示している。

III 島しょ地域の温室効果ガス排出量増減に関する考察

1. 島しょ地域の温室効果ガス排出量の全体の傾向

- ・2009年度の島しょ地域の温室効果ガス排出量は約15万t-CO₂eqで、基準年比12%減、前年比1%減となった。増減の原因は、温室効果ガス排出量の大半を占める二酸化炭素排出量による影響が大きい。
- ・その他5ガスについては、ハイドロフルオロカーボン(HFCs)の増加が特徴的となっている。

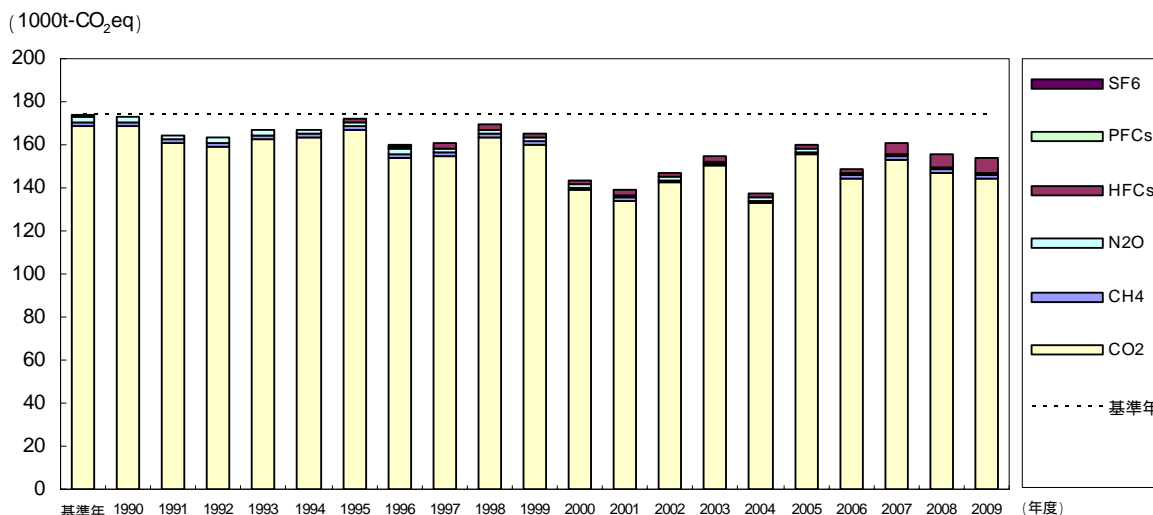


図 III-1 島しょ地域の温室効果ガス排出量の推移

- ・二酸化炭素の主要な排出源となるエネルギー消費については図 III-2のとおりであり、島しょ地域全体では減少傾向で推移している。なお、2000～2004年度において総量が小さいのは、三宅村における全島避難の影響によるものである。
- ・エネルギー消費量は気温などの影響も受けて変化する。
- ・二酸化炭素排出量とエネルギー消費量の傾向が異なる原因は、エネルギー消費量を二酸化炭素排出量に換算する「二酸化炭素排出係数」にある。この中で、電力の二酸化炭素排出係数は、後述のとおり、毎年変動し、この影響を強く受ける。

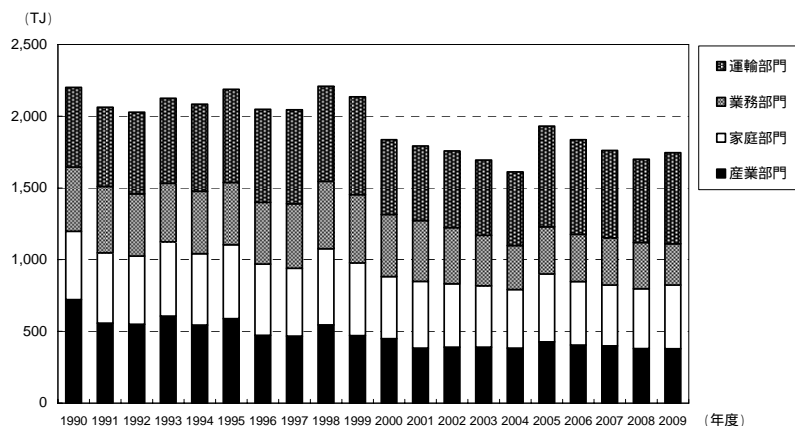


図 III-2 島しょ地域のエネルギー消費量の推移

2. 電力の二酸化炭素排出係数に関する要因

- ・電力の二酸化炭素排出係数は、その年の電源構成（発電量ベース）により決定する。原子力発電による発電量の割合が高い年は、二酸化炭素排出係数が低い。
- ・2009年度は、2007年度における「新潟県中越沖地震による柏崎刈羽原子力発電所の停止」の影響から改善され、二酸化炭素排出係数は若干低くなった。
- ・なお、前ページの図 III-2において、エネルギー消費量が増加していないにもかかわらず、図 III-1のように、2006年度から2007年度にかけて二酸化炭素排出量が大きく増加していることから、増加の最も大きな原因は、この「電力の二酸化炭素排出係数の増大」によるものであるといえる。
- ・過去における2003年度の二酸化炭素排出係数の増大は、「東京電力の検査・点検等の不正問題に起因する原子力発電所の稼働率低下」の影響である。

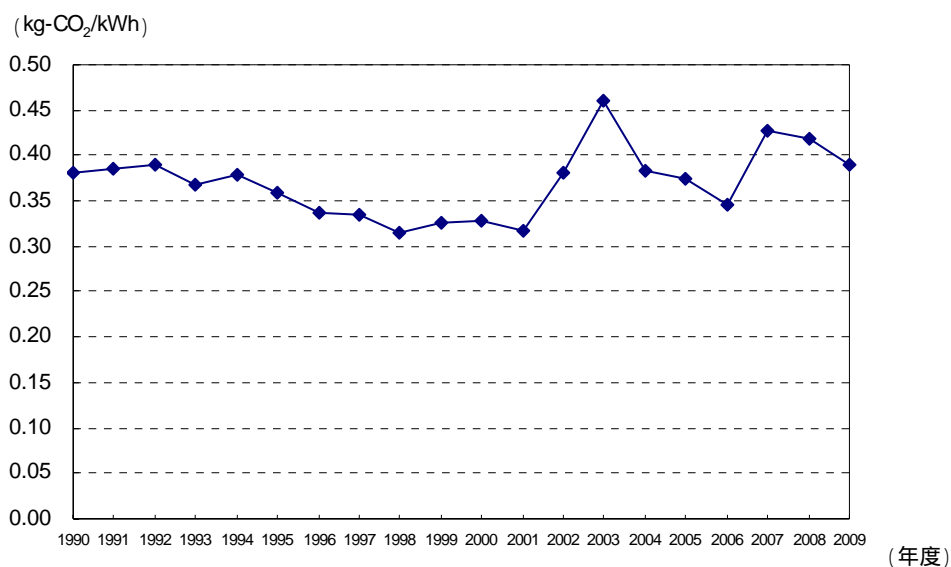


図 III-3 電力の二酸化炭素排出係数の推移

3. 民生家庭部門における世帯数の影響

- ・ 2009 年度における島しょ地域の世帯数は 1990 年度比で 7% 増となっている。2000 年度から 2004 年度で世帯数が減少しているのは、前述のとおり三宅村における全島避難の影響によるものである。
- ・ 民生家庭部門におけるエネルギー消費減少の主な要因は、世帯当たりのエネルギー消費原単位の減少である。
- ・ 世帯当たりのエネルギー消費原単位が減少しているのは、世帯人員（1 世帯当たりの人数）の減少が要因として考えられる。

(1990年度を100とした)

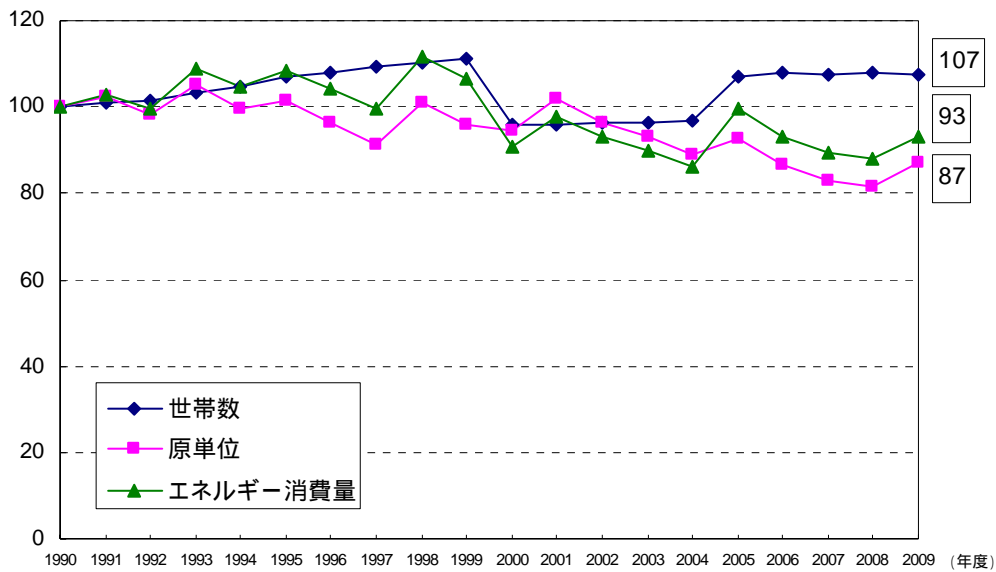


図 III-4 世帯数とエネルギー消費量

4. 民生業務部門における床面積の影響

- ・2009年度における島しょ地域の業務延床面積は1990年度比で2%減となっており、大きな変動はない。2000年度から2004年度で一時的に、業務延床面積が減少しているのは、三宅村における全島避難により、強制的に0としたためである。
- ・民生業務部門におけるエネルギー消費量の減少の主な要因は、床面積当たりのエネルギー消費原単位の減少である。

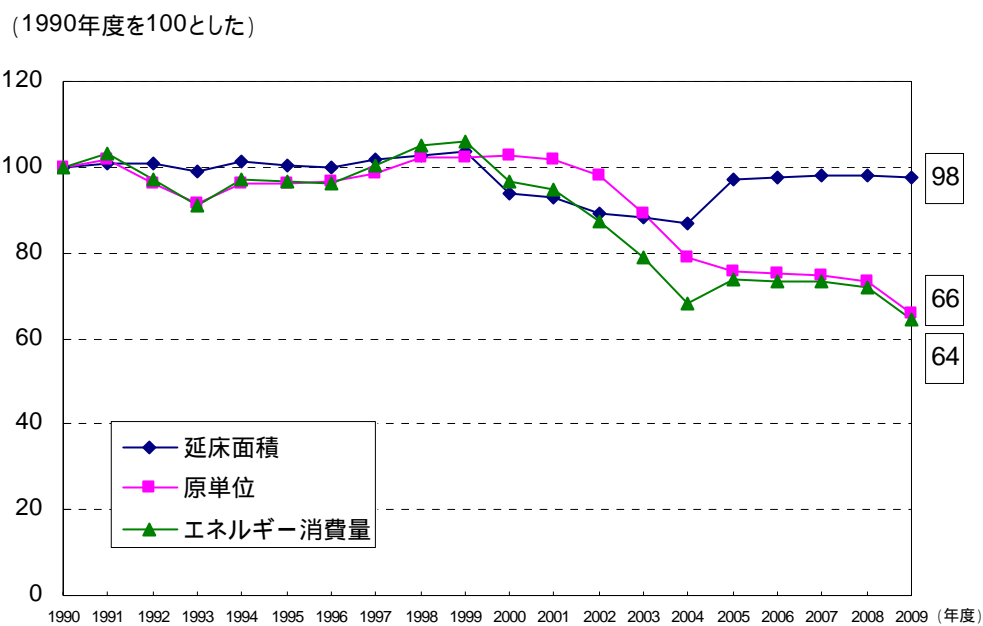


図 III-5 延床面積とエネルギー消費量



平成23年度オール東京62市区町村共同事業

みどり東京・温暖化防止プロジェクト

「島しょ地域の温室効果ガス排出量」

発行 平成24年3月

主催 特別区長会・東京都市長会・東京都町村会

企画 (公財)特別区協議会

(財)東京市町村自治調査会

本書は、みずほ情報総研株式会社に委託し、オール東京62市区町村共同事業として作成したものである。